

聲寶六人份美式咖啡機 (家庭用)

客戶留存聯

產品名稱	聲寶六人份美式咖啡機		
機 型	HM-SC06A	機 號	
姓 名			
性 別		電 話	
住 址			
出生日期	年 月 日	購買日期	年 月 日
經 銷 商		經銷商電話	
經銷商店址			

謝謝您的惠顧
為維護您的權益，應即詳實填寫購買日期並蓋店章，於一週內上網<http://www.sampo.com.tw>登錄，始享有本公司自購買日起算之免費服務，客戶留存聯請妥善保存，若有維修發生時，請主動提示本保證書以享受權益。

※服務保固範圍

- 聲寶小家電系列產品，自購買日起享一年有全機零組件免費檢修與更換零組件之服務。
- 本服務保證內容之範圍不包含產品內外部外觀及任何隨機附贈之產品，消耗品(如電池、燈泡、濾網、磁頭等)及相關配件產品(包裝材、遙控器、說明書等)之損壞或遺失。
- 除另有契約規定外，服務區域限中華民國境內。
- 本保證書服務範圍條款僅適用本次購買之機型。

※注意事項

- 若產品使用於營業場所、公共場所或特殊地區(如海邊、硫磺區、溫泉區等)時，自購買日期起全機商品保證期限為半年。
- 如經本公司工程師檢查後判定屬於因安裝不良引起之故障或危險安裝無法處理時，請顧客聯絡原安裝之電器行負責處理，本公司不負安裝保固之責任。
- 若未於購買一個月期限內上網完成保證書登錄或與免費服務專線聯絡，以機體機號換算製造日期，三個月後翌日起計算保固期間。
- 保證期間外之檢修或調整服務，不論是否更換零件，按公司規定酌收「外出基本費」。
- 若產品為福利品，全機零組件保證期限一年，但外觀不保固。

※如有下列情形之一者，雖在保證期間內亦不予免費優待：

- 由於天災地變或人為引起之故障或損毀。
- 因使用之過失或使用錯誤，以致商品故障或損毀。
- 擅自改裝商品或經外人檢修所引起之故障或損毀。
- 安裝位置之遷移或搬運所引起之故障或損毀。
- 偏遠地區及山區之服務，不論是否超過保證書期間均酌收服務費。
- 違反說明書安全使用而導致產品不良。



為保障您購買產品之保固權益，請上網註冊，加入會員還可享不定期之優惠活動！



送站修理



到府服務

※請務必填妥購買日期並蓋店章以確保應有權益

聲寶股份有限公司

桃園市龜山區大華里頂湖路 26 號

免費服務專線

0800-00-5438 [0800-鈴鈴-我是聲寶]

<http://www.sampo.com.tw>

適用機種

HM-SC06A

目 錄

頁

安全注意事項 1

各部品名稱 5

使用說明 6

清潔與保養 9

煮咖啡注意事項 11

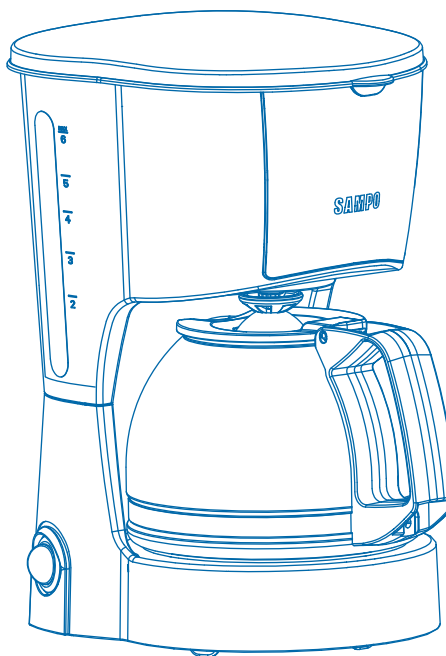
故障檢修與排除 12

緊急處理方法 13

規格 13

限用物質含有情況標示..... 14

聲寶產品保證書 15



使用本產品前請先詳細閱讀本使用說明書，以便正確的使用本產品。
請將本使用說明書放置在隨時可取用的地方。

保證書印製於說明書最後頁，請要求經銷商填妥購買日期及店章，以確保您的權益。

安全注意事項 (請務必遵守)

為了防止給使用者和他人造成意外的危害和財產的損害，請務必遵守下述事項。

■ 為加強提示下列各注意事項內容，將以下列標誌進行區分和說明：



警告

此標誌的意思指“有造成死亡或重傷的可能”。



注意

此標誌的意思指“有造成負傷或商品周圍財產損害的可能”。

■ 對於遵守的內容種類，將以下列圖形符號來區分和說明（下列圖形符號為表示例）：



此圖形符號是指“禁止”之意。



此圖形符號是指務必遵守指示，“強制”執行之意。

 警告	
<ul style="list-style-type: none">● 本產品不可營業使用。 	<ul style="list-style-type: none">● 本產品請勿讓孩童獨自使用。 
<ul style="list-style-type: none">● 只能使用 110 V 的電源，且不可使用多重插座，以避免產生危險。電源線勿受壓，如有損壞，請洽服務中心更換。 	<ul style="list-style-type: none">● 不能使用化學液體或溶劑清洗本產品。 

安全注意事項 (請務必遵守)

 警告	
<ul style="list-style-type: none">● 使用中請勿接近火源、水源、易燃物。 	<ul style="list-style-type: none">● 為了確保機器的壽命，請勿擅自拆卸零件。 
<ul style="list-style-type: none">● 本體接電部位請勿用水沖洗，或直接浸泡水中，以免機體進水而導致故障及意外。 	<ul style="list-style-type: none">● 長時間不使用或外出時，請先將電源開關關閉後，再拔掉電源線插頭，否則易發生故障或危險。 
<ul style="list-style-type: none">● 拔下插頭時，請先按住插頭後再拔除，勿硬拉扯電源線，並請注意手部是否乾燥。 	<ul style="list-style-type: none">● 請勿使用延長線及外接插頭，不與其他電器共用插座，以免發生危險。 

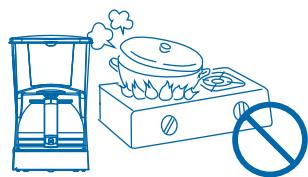
安全注意事項 (請務必遵守)

警告

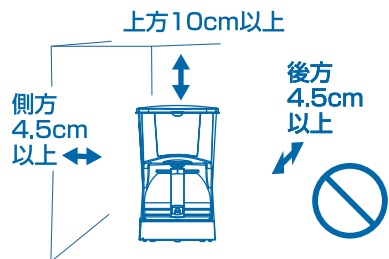
- 發生異常時(有燒焦味等)，請立即停止運轉，並拔掉電源插頭。



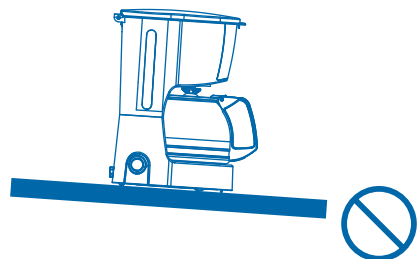
- 在火源附近或高溫(40℃以上)場所，廢紙、金屬屑多的場所，有易燃氣體、濕氣、重油污多及會被水淋的場所，請勿使用。



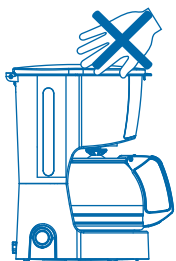
- 與牆壁保持適當距離，禁止在周邊封閉的空間內使用。距離牆壁左右後方至少4.5CM以上，距離上方至少10CM以上。



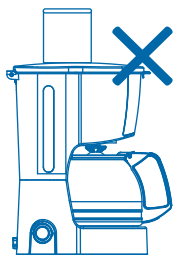
- 請將機器水平放置在水平平台上，並且不可放置桌邊，以免傾倒。



- 機器操作時，機體內部及外殼溫度會提高，請勿觸摸，以免燙傷。



- 使用機器時，絕對禁止在機器上面放置任何物品。



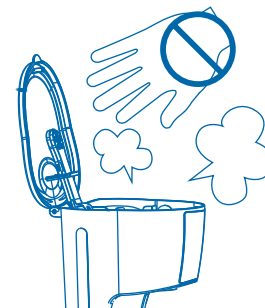
安全注意事項 (請務必遵守)

警告

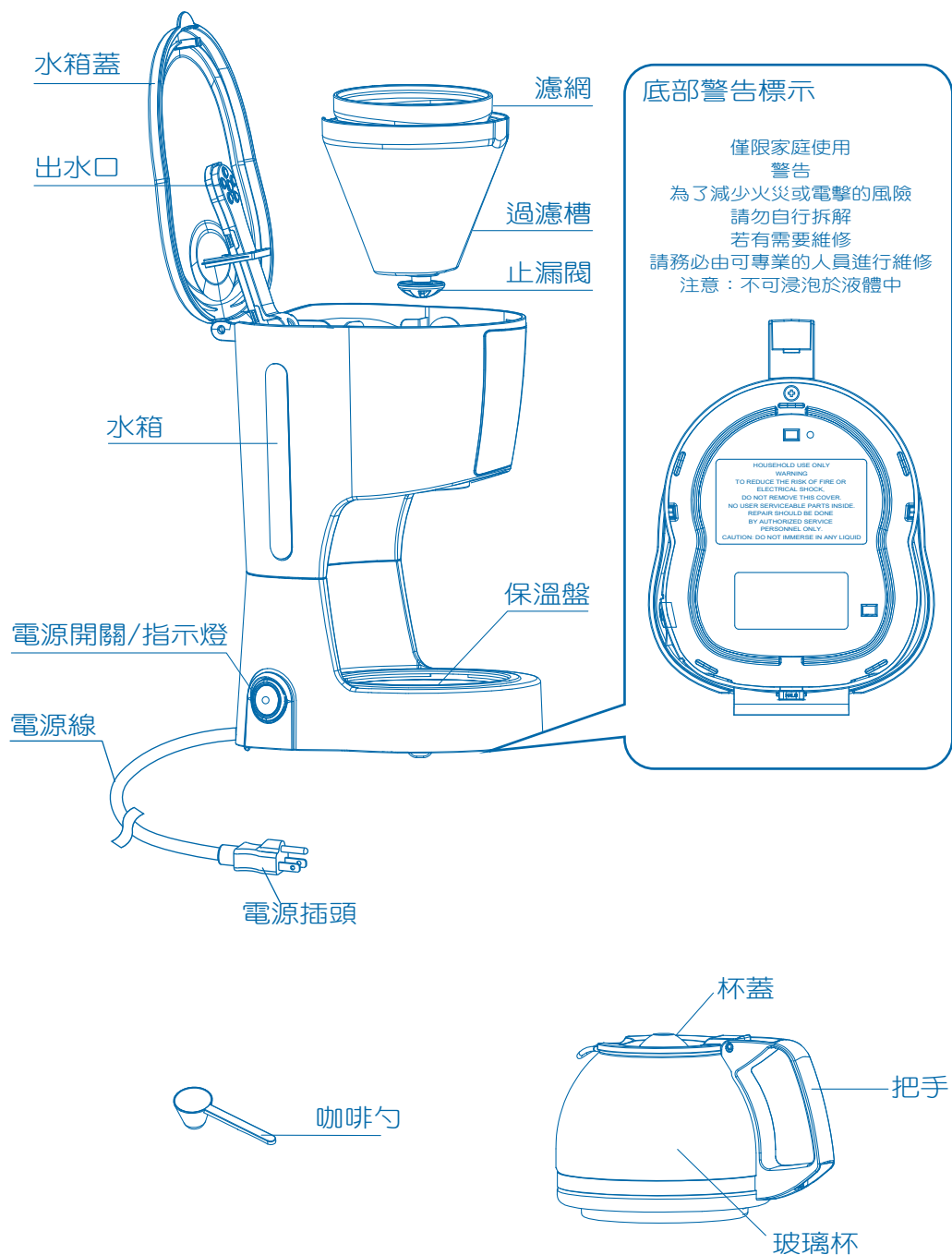
- 注意電源線的收藏及保護：取用及收藏時，注意不要將電源線加工、弄破、拉扯、任意扭曲、加長、還有不要讓重物壓住，以免電源線破損而造成故障及意外。



- 機器使用時，請勿打開水箱上蓋以免燙傷。



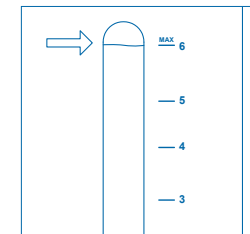
- 第一次使用時，機體內可能有冒煙現象，此為正常現象請安心使用。
- 當電源線有破損時，請勿使用。
- 本產品的保溫盤和玻璃杯溫度很高，請不要伸手摸，以防燙傷。
- 使用本產品，請勿離開現場。
- 禁止使用本產品以外之配件，如：瓷碗等容器。
- 機器工作時即開關關閉後，需待冷卻後才能打開水箱蓋，避免餘水蒸氣導致燙傷。
- 禁止使用在非泡咖啡用途上。
- 維修服務均使用原廠零件，若任意更換非原廠認可之零件，以導致本機或週遭財物等損壞，本公司不負責保固維修或一切損害之責任。
- 使用前請詳細閱讀本說明書各項說明。
- 使用中，人員請勿遠離，如有小孩接近時請密切注意。
- 若電源線損壞時，必須由本公司服務部門或具有類似資格的人員更換以避免危險。
- 若不使用，將電源關閉，再拔掉插頭。
- 首次使用前，先用溫水清潔玻璃杯等配件，用浸泡過清潔劑的柔軟濕布擦拭機體表面，等待完全乾燥之後再使用。
- 本產品附帶玻璃杯，請小心輕放，以免損壞玻璃杯，如果玻璃杯出現裂痕，請停止使用。
- 玻璃杯在無水的狀態下，不可放於保溫盤上長時間乾燒，否則玻璃易破裂。
- 煮咖啡時如果玻璃杯有漏水或有水從杯蓋溢出杯外時，請停止使用咖啡壺，重新放置好玻璃杯，使杯蓋中心孔對準漏斗出水孔。
- 本電器不預期供生理、感知、心智能力、經驗或知識不足之使用者(包含孩童)使用，除非在對其負有安全責任的人員之監護或指導下安全使用。
- 孩童應受監護，以確保孩童不嬉戲玩電器。



首次使用

初次使用本產品之前，請先按下列方法清洗機器：

- 將水箱加入飲用水或濾過的水，水位至 [max] (水量約為600ml) 標示位，把玻璃杯放置保溫盤上。
- 重複動作一兩次，然後倒掉，玻璃杯、杯蓋、濾網及過濾槽等要用溫水徹底清洗。

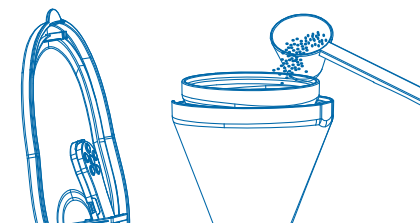


※ 貼心提醒

建議您在煮第一次咖啡之前，先燒煮清水來回2-3次，咖啡將會更香醇，更衛生。

操作說明

- 1 打開水箱蓋，按一杯咖啡一平勺咖啡粉計算，加入適量的咖啡粉到濾網內，也可根據自己的口味，適量增加或減少咖啡的量，輕輕搖動漏斗使咖啡分佈均勻。



- 2 用玻璃杯裝適量的水到水箱內，然後蓋上水箱蓋。

- 將適量的水放入水箱中，水箱上的水量刻度“2、4、6”代表為200ml、400ml、600ml，一杯咖啡約100ml，請依照杯量來加入需要的水。



※ 貼心提醒

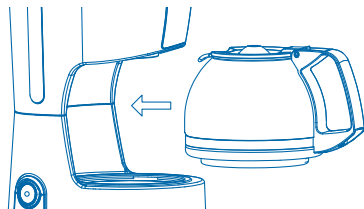
煮幾杯份咖啡就加多少杯份的水進水箱，因水箱加多少水都會煮完。

使用說明

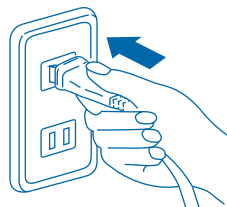
⚠ 注意

水位不得超過最大刻度，也不得低於最小刻度。

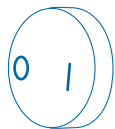
- 3 把玻璃杯水平插入到保溫盤上，注意應讓杯底突出部分完全落入保溫盤內。



- 4 接上電源插頭。



- 5 打開電源開關(按鍵圖示為“Ⅰ”)，指示燈亮起，咖啡機開始工作，工作過程中，任何時候關閉電源開關(按鍵圖示為“○”)，即可停止工作，若需重新工作，只需再打開電源開關即可。



使用說明

- 煮咖啡過程中，隨時可以拿出玻璃杯來倒咖啡喝，咖啡會自動停止下滴，但取出時間不可超過30秒，以免咖啡從過濾槽邊沿溢出，等到咖啡滴完（大約停止滴咖啡後一分鐘即可），就可以拿出玻璃杯，倒出咖啡享用。

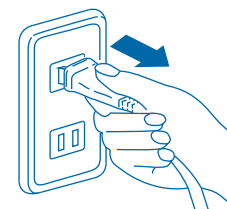
※ 貼心提醒

因水份蒸發及咖啡粉吸水量的不同，故所煮出來的咖啡量會有約10-15%的落差。

⚠ 警告

- 煮咖啡過程中不可打開水箱蓋，以免被蒸汽燙傷或熱水回流，而損壞咖啡機。
- 操作時，保溫盤會發熱，請勿觸碰，以免燙傷。

- 6 咖啡煮完後，請務必將電源關閉(按鍵圖示為“○”)，且拔除電源插頭，待本體充分冷卻後再進行清潔保養。



※ 貼心提醒

- 濾煮好的咖啡，咖啡機自動進入保溫狀態；如果不需要保溫，請直接關閉電源開關。長時間保溫會影響咖啡的風味，勿保溫過久。（咖啡機在保溫狀態下請確保玻璃杯中有咖啡或茶水，乾燒容易造成玻璃杯破裂。）
- 玻璃杯底部請保持乾燥。（玻璃杯底部如有水氣，熱脹冷縮的情況易造成玻璃杯破裂）

清潔與保養

請確認電源插頭確實拔起，本體、玻璃杯充分冷卻，再進行清潔或搬運，請務必於每次使用後清洗，保持清潔的狀態。

警告



拔掉電源插頭請注意手部是否濕的

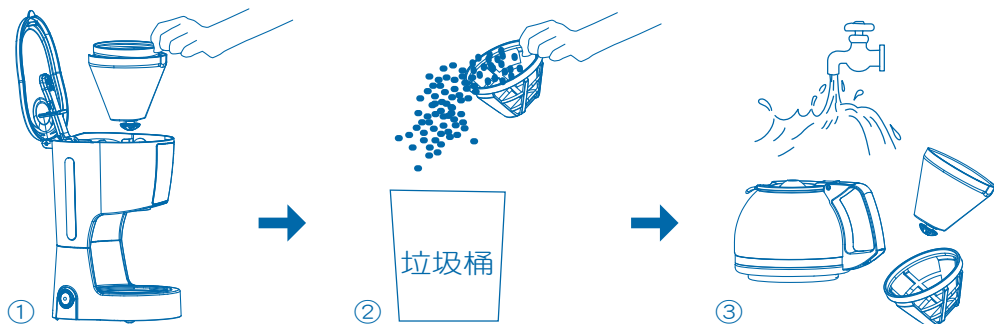
● 易造成短路、觸電、受傷等。



本體不可用水洗，或浸入水中

● 易造成觸電、短路、火災、故障等。

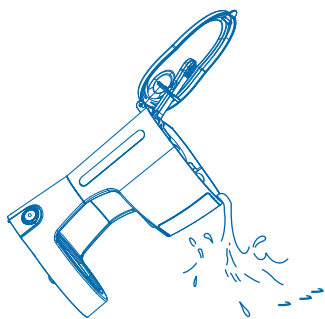
■ 請打開水箱蓋，將過濾槽取出①，並取出濾網將咖啡渣倒出②，用溫水清洗玻璃杯組件③，必要時可加入中性清潔液清洗。



※ 貼心提醒

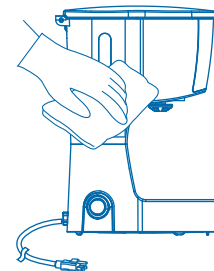
玻璃杯若有破損，請勿再行使用。

■ 將機體內水箱餘水倒出時，請務必確保機器已冷卻，才可將餘水倒出。



清潔與保養

■ 本體及電源線絕對不可浸入水中清洗，用軟的濕布擦洗產品外表面，去除污物。



■ 為保證咖啡機正常使用功能及內部水流道清潔，咖啡機在使用2-3個月後需除垢、清潔維護。

- ① 往水箱裝入水和除垢劑至MAX位(水和除垢劑比例為4:1, 具體比例以除垢劑的使用說明書為準)，請使用專用除垢劑，如果沒有除垢劑，可用檸檬酸代替(水和檸檬酸比例為100:3)。
- ② 把玻璃杯水平插入到保溫盤上，並使杯蓋中心孔對準漏斗出水孔。
- ③ 打開開關，指示燈亮，咖啡壺開始工作，水會滴到玻璃杯中，當滴到玻璃杯中的水約有一杯時關閉開關，咖啡壺停止工作。
- ④ 讓除垢劑在器具內至少停留15分鐘。
- ⑤ 重新啟動咖啡壺，按3-5的步驟重複操作一次，然後煮水直到水箱中的水全部流出。
- ⑥ 然後使用自來水(不放咖啡粉)，讓咖啡壺工作3個循環。

■ 機體外觀可用軟性清潔劑擦拭，絕對不可用有摩擦性的清潔用品，以保持機體表面光滑亮潔。

■ 濾網為耗材類零組件，若因長期使用導致堵塞、老化等現象，已達不敷使用之程度，可撥打免費服務專線0800-00-5438購買。

■ 玻璃杯請小心輕放，內緣要清洗乾淨，若出現裂痕請不要再使用。如有玻璃杯破損情況，請撥打免費服務專線0800-00-5438購買。

煮咖啡注意事項

使用常溫飲用水

一杯咖啡中有高達98%的水，水的品質與咖啡豆的品質同等重要，會十足影響咖啡的風味。隨著水的溫度或是否煮沸過，都會對咖啡的味道產生影響。家中自來水中含有氯、鈣、鎂等物質（較老舊的水管可能伴隨鐵鏽隨水流出），其中氯的氣味可藉由水燒熱沸騰降低，而較高的鈣、鎂、鐵等物質可能使咖啡風味偏苦，不利於機器的洗滌與保養，且易造成機體內部零件損耗，建議您可評估使用的合適性。水中的二氧化碳有助於咖啡的風味，故沸騰時間太長或煮沸過的水，幾乎無二氧化碳殘留，較不適合沖煮咖啡。濾過的水（活性炭與交換樹脂的濾芯）或是包裝礦泉水，會比純水、蒸餾水、RO水更適合，因少許礦物質可提升咖啡香甜味道。以上建議提供您參考，沖煮咖啡用水仍依個人喜好口感為選擇依據。

保持咖啡機的清潔

咖啡油脂會殘留在機器上，將陳腐的味道影響移轉至下一次煮的咖啡。乾淨的咖啡機是重要的，因此建議每次煮完咖啡請立即清洗過濾槽，或浸泡在蘇打水中，將油脂溶解清除；不要使用清潔劑。而電動的咖啡機，則依據使用手冊的建議來清潔、清洗與擦拭乾淨。

咖啡粉粗細

因咖啡粉粗細不同，沖泡咖啡時會有咖啡粉殘留，此為正常現象。

故障檢修與排除

若發生故障，請立即停止使用，並將電源插頭拔下，若在故障狀態繼續使用或自行修理，均可能發生危險。

下列狀況可能不是故障，在送修前先檢查清楚：

現象	原因分析	解決方法
止水閥滴水或水從玻璃杯蓋上流出	玻璃杯沒有對準適當的地方	杯蓋上的水滴口需對準漏斗出水口
咖啡滴下太慢或從可移動漏斗邊緣溢出	玻璃杯未對準止漏閥	玻璃杯請對準止漏閥
	過濾網太髒	清洗過濾網
咖啡殘渣留到玻璃杯裡	咖啡粉太細	用粗一點的咖啡粉
咖啡機底部漏水	水箱破裂	不能再使用，並連絡服務據點進行維修
咖啡機不動作	咖啡機在不正常的狀態下加熱，導致自動安全保護動作	停止使用咖啡機 30 秒左右再繼續操作，或者聯繫服務據點進行維修

緊急處理方法

- 送修前，請先聯絡聲寶0800-00-5438 免費服務專線，將產品型號及故障情況詳細說明，客服人員會協助處理。絕對不要自行拆開外殼進行修理。
- 使用時若有持續發生冒煙或起火燃燒現象，請立即關閉電源盡速將插頭拔起，並通知請與聲寶 0800-00-5438 免費服務專線聯繫。
- 本產品的電源線及相關結構如有任何損壞時，必須由製造廠或其他服務處的人員，或具有類似資格的人員更換，嚴禁自行或委託他人逕行更換，避免發生危險。

委製/進口商：國鈿股份有限公司 台北市大同區延平北路二段278號5樓
電話：02-2553-6082

規格

機種名 項目	HM-SC06A
額定電壓/額定頻率	110V/60Hz
消耗功率	600W
機體尺寸	190X241X155 (寬X高X深) mm
機體淨重	0.85kg
生產國別	中國

限用物質含有情況標示

設備名稱：六人份美式咖啡機 型號（型式）：HM-SC06A

單元 (註)	限用物質及其化學符號					
	鉛 (Pb)	汞 (Hg)	鎘 (Cd)	六價鉻 (Cr ⁺⁶)	多溴聯苯 (PBB)	多溴二苯醚 (PBDE)
電源線	超出0.1 wt	○	○	○	○	○
開關	○	○	超出0.01 wt	○	○	○
外殼	○	○	○	○	○	○
發熱元件	○	○	○	○	○	○
金屬部件 (保溫盤、螺絲...等)	○	○	○	○	○	○
咖啡壺	○	○	○	○	○	○

備考1. “超出0.1 wt %”及“超出0.01 wt %”係指限用物質之百分比含量超出百分比含量基準值。

備考2. “○”係指該項限用物質之百分比含量未超出百分比含量基準值。

備考3. “—”係指該項限用物質為排除項目。