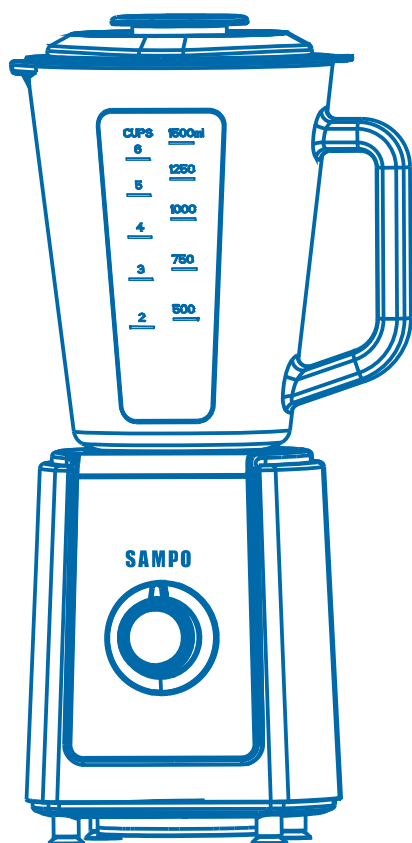


使用說明書

SAMPO

聲寶果汁機（家庭用）

適用機種 **KJ-SC15G**



目錄

頁

安全注意事項.....	1
各部品名稱.....	5
使用方法.....	7
清潔與保養.....	8
故障檢修與排除.....	9
緊急處理方法.....	10
規格.....	11
備註.....	12
聲寶產品保證書.....	15

使用本產品前請先詳細閱讀本使用說明書，以便正確的使用本產品。
請將本使用說明書放置在隨時可取用的地方。

保證書印製於說明書最後頁，請要求經銷商填妥購買日期及蓋店章，以確保您的權益。

安全注意事項（請務必遵守）

為了防止給使用者和他人造成意外的危害和財產的損害，請務必遵守下述事項。

■ 為加強提示下列各注意事項內容，將以下列標誌進行區分和說明：



警告

此標誌的意思指“有造成死亡或重傷的可能”。



注意

此標誌的意思指“有造成負傷或商品周圍財產損害的可能”。

■ 對於遵守的內容種類，將以下列圖形符號來區分和說明（下列圖形符號為表示例）：



此圖形符號是指“禁止”之意。

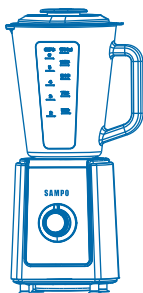


此圖形符號是指務必遵守指示，“強制”執行之意。

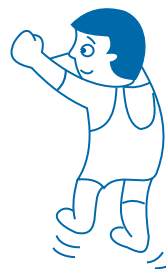


警告

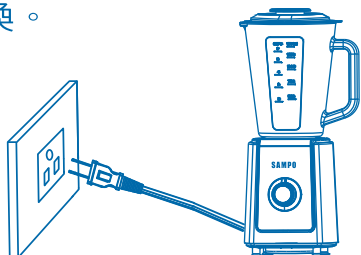
- 本產品不可於營業使用。



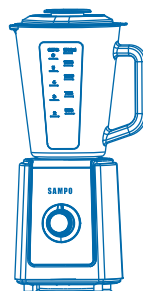
- 本產品請勿讓孩童獨自使用。



- 請單獨使用110 V的電源插座，請勿使用延長線及外接插座，不與其他電器共用插座，以免發生危險。電源線勿擠壓，如有損壞，請洽服務中心更換。



- 請勿使用化學液體或溶劑清洗本產品。



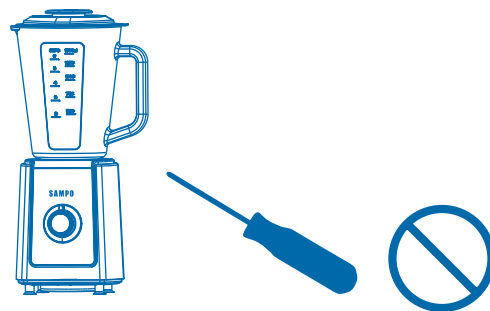
安全注意事項(請務必遵守)

警告

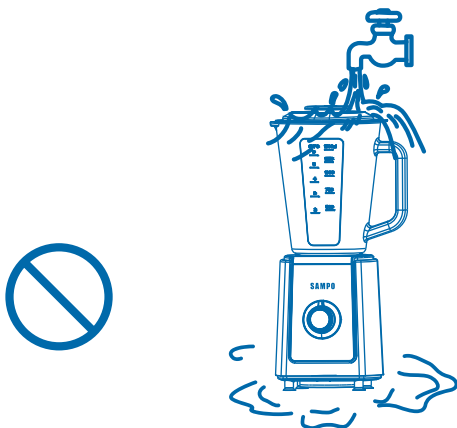
- 請勿放置接近火源的地方，收藏及使用時避免接近使用中的電暖器、烤箱、微波爐、瓦斯爐等會產生高熱的器具，以免產品變質而損壞，這是造成產品壽命縮短的原因。



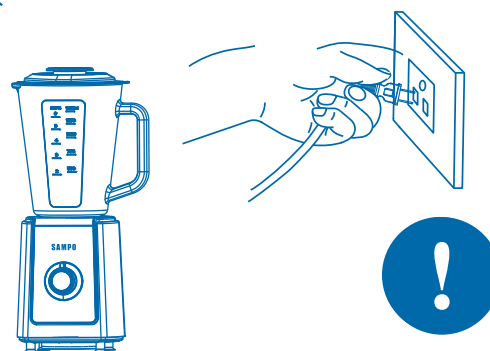
- 請勿任意改造機體結構或更換零件，易發生觸電、短路、火災意外。



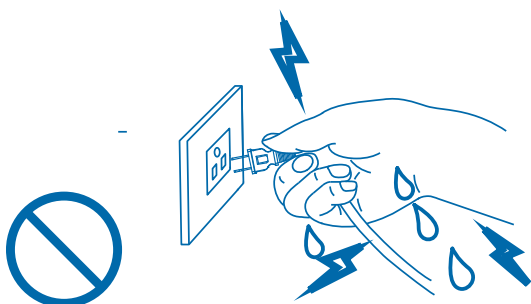
- 本體馬達部位請勿用水沖洗，或直接浸泡水中，以免馬達進水而導致故障及意外。



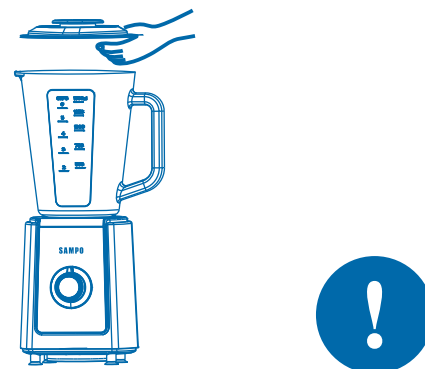
- 長時間不使用或外出時，請先將電源開關關閉後，再拔掉電源線插頭，否則易發生故障或危險。



- 拔下插頭時，請先按住插頭後再拔除，勿硬拉扯電源線，並請注意手部是否乾燥。



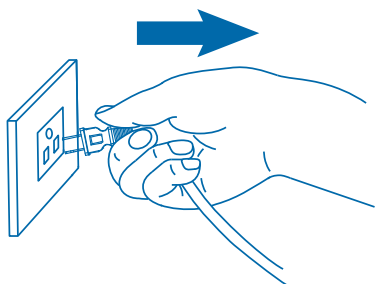
- 本產品運轉時，請不要打開玻璃杯蓋，易發生危險。



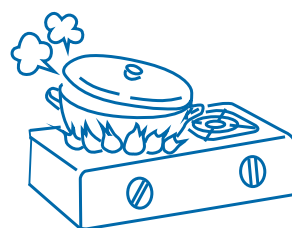
安全注意事項(請務必遵守)

警告

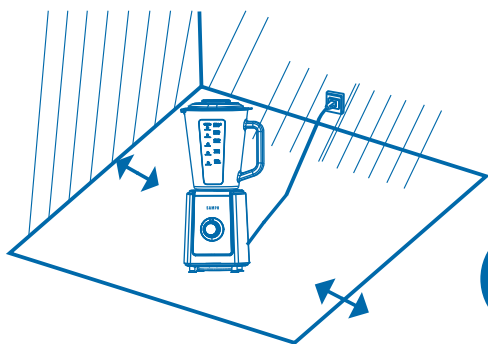
- 發生異常時(有燒焦味等)，請立即停止運轉，並拔掉電源插頭。



- 在火源附近或高溫（40℃以上）場所，廢紙、金屬屑多的場所，有易燃氣體、濕氣、重油污多及會被水淋的場所，請勿使用。



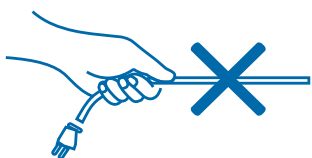
- 果汁機水平放置在水平平台上，機體四周與牆面或其他物體需保持至少10cm以上的空間距離。



- 請安裝在堅固穩定的場所，若放在不穩定或傾斜的場所，可能會傾倒，造成損壞或發生故障。



- 注意電源線的收藏及保護：取用及收藏時，注意不要將電源線加工、弄破、拉扯、任意扭曲、加長、還有不要讓重物壓住，以免電源線破損而造成故障及意外。



- 本產品運轉時，請不要將手指放入玻璃杯內。



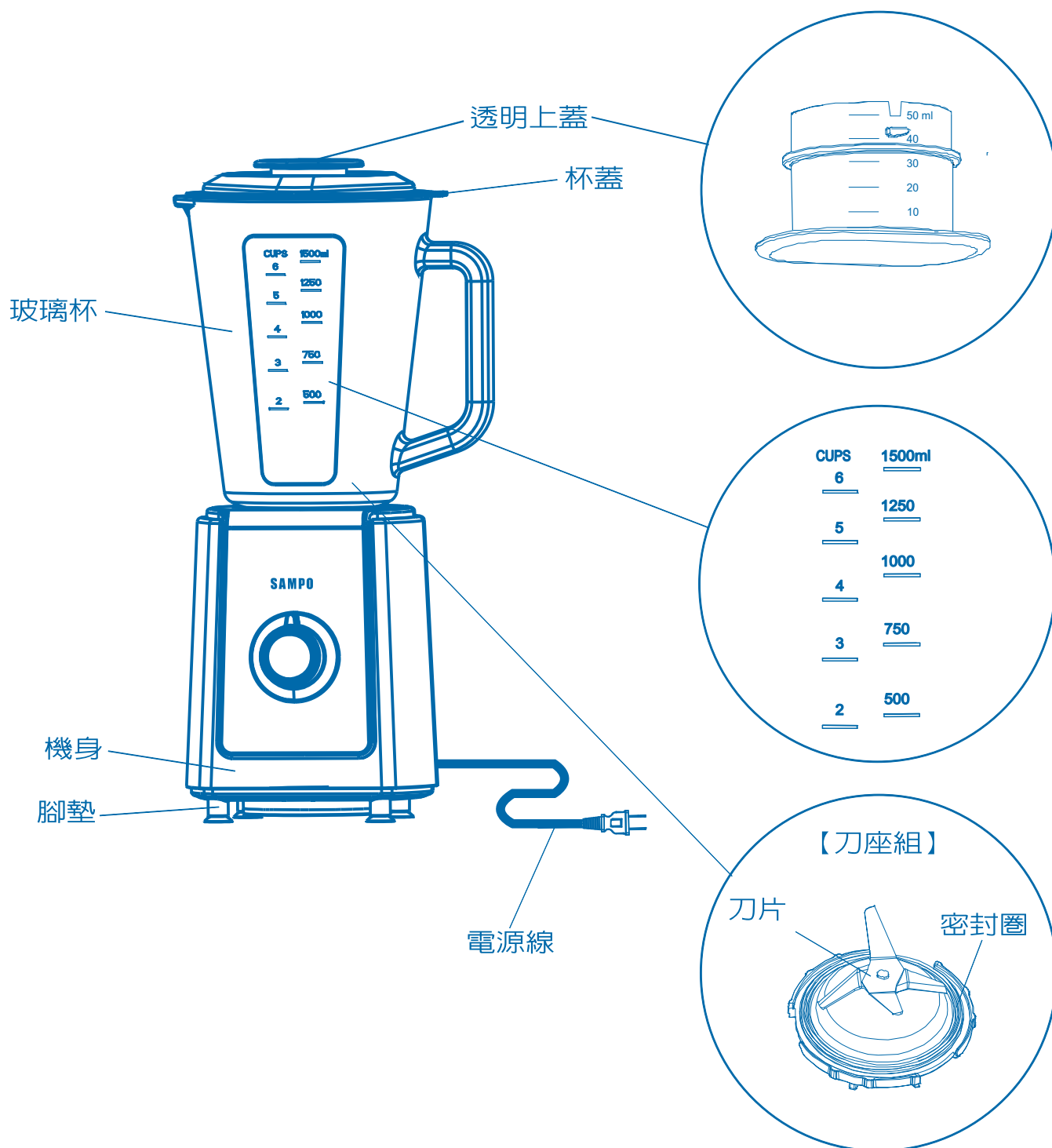
安全注意事項(請務必遵守)

警告

- 使用前請詳細閱讀「安全注意事項」並正確使用。
- 請保持電源線頭、本體的乾燥。
- 務必加入水或流質液體(如牛奶.....等)才能啟動，切勿有空轉的行為產生，將使電機異常，導致故障。
- 使用中，人員請勿遠離，如有小孩接近時請密切注意。
- 若電源線損壞時，必須由本公司服務部門或具有類似資格的人員更換以避免危險。
- 不可和其他電器共用一個插座，共用插座容易造成插座過熱，引發電線走火，造成不可預期的意外。
- 每次使用後，務必將旋鈕開關轉回"0"檔位，並拔下電源插頭。
- 刀片非常鋒利，清洗時切勿直接用手接觸刀片組件的刀刃，避免受傷。
- 如果刀片卡住，請先拔下電源插頭後，再清除堵塞刀片的食材。
- 使用前，請先確認刀片組件已牢牢固定在玻璃杯內，沒有放好刀片時，不可啟動電源開關。。
- 請勿讓果汁機一次性運轉超過2分鐘，避免啟動保護裝置而造成停機。應讓果汁機冷卻約3分鐘後，再開始下一次操作。
- 請不要一次加入太多固體食材，建議您將食材分批製作。
- 切勿將溫度超過65°C的食材裝入玻璃杯內，避免熱氣噴出，發生危險。
- 為避免食材溢出，玻璃杯中的液體不能超過1250ml。
- 加工液體或可能產生泡沫的食材，玻璃杯中的食材不能超過1000ml。
- 果汁機所加入的液體多寡及運轉時間會影響成品的口感及濃稠度，請依照個人喜好斟酌。
- 如果食材粘在玻璃杯壁上，請關閉電源並拔下電源線後，使用刮鏟輕輕去除杯壁上的食材。
- 果汁機附屬配件為本機專屬配件，請勿使用非原廠配件。
- 維修服務均使用原廠零件，若任意更換非原廠認可之零件，以導致本機或週遭財務等損壞，本公司不負責保固維修或一切損壞之責任。

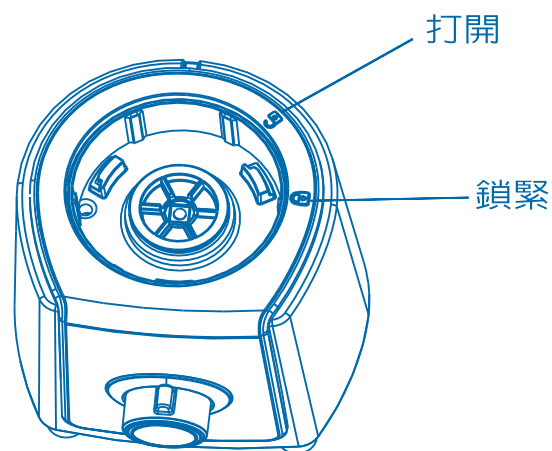
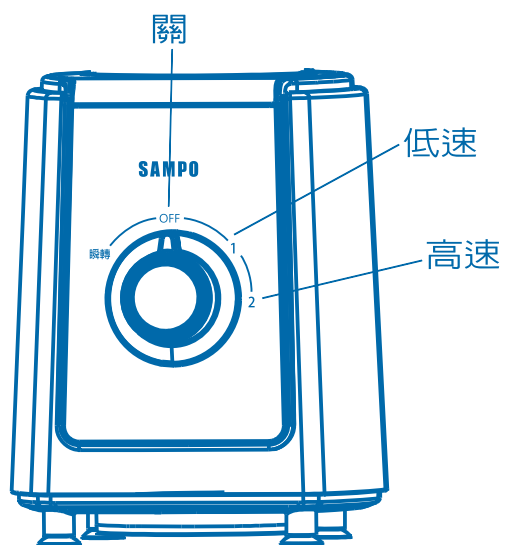
各部品名稱

整機

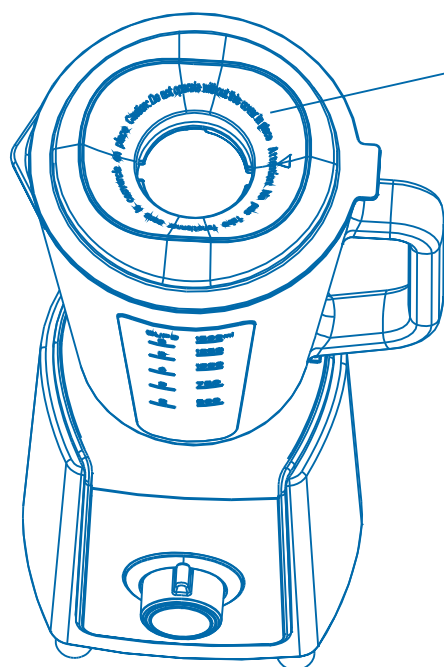


各部品名稱

機身



* 將玻璃杯放置在機座上，玻璃杯手把對準打開位置，以順時針方向鎖緊方可使用



Attention: Ne pas faire fonctionner sans le couvercle en place
Caution: Do not operate without this cover in place

操作果汁機時，請務必蓋緊杯蓋及透明上蓋

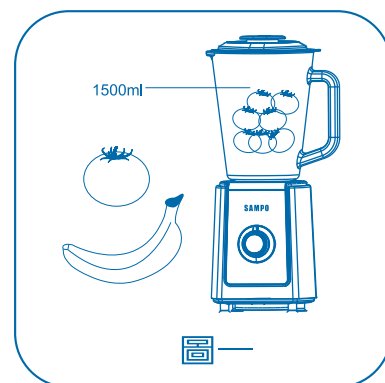
使用方法

插頭連接

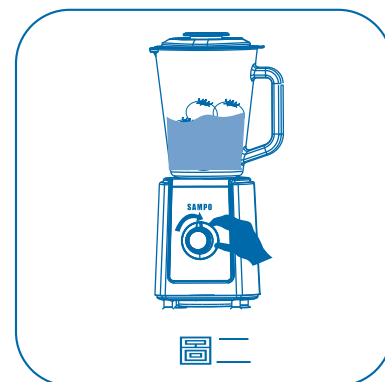
- 本產品所使用的插頭請連接一般家用插座(110V~/60Hz)，切勿插入220V插座，以免發生危險。

開始使用

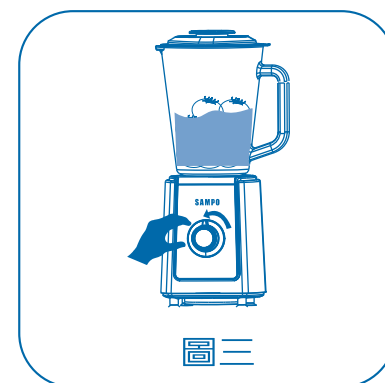
- 電源插頭插入插座中。
- 將玻璃杯放置在機座上，並扣緊方可使用。
- 將蔬果食材放入玻璃杯中。
- 調製任何飲料時加入玻璃杯中的水及食材勿超過1500ml，以避免攪拌時溢出杯蓋，且至少需300ml的緩衝空間，以利調和攪拌更加均勻。(圖一)
- 不可僅調和固體食材，必需加入液體混合調調和。
- 蓋上玻璃杯蓋，將旋轉開關向右旋轉，依照個人需求，轉至1(低速)或2(高速)(圖二)。
- 因馬力強大，請扶住玻璃杯之後，再啟動開關。
- 瞬轉功能，將旋轉開關向左旋轉，方便控制混合程度及時間。如完成時，放開旋轉開關即可(圖三)。
- 如果要加入碎冰塊，至多可放入10塊冰塊，冰塊尺寸大約25x25x25mm。
- 食材較大(如:整顆的蘋果)、較硬體食材(如:芭樂)，請務必切成小塊(約20x20x20mm)，再添加於玻璃杯內。
- 粗纖維的食材(如:甘蔗、老薑...等)，不能使用於本果汁機。
- 使用完畢後，旋轉開關向左旋轉至 OFF (關)，確認機器完全停止運轉，再將玻璃杯取下，將完成的果汁盛裝於杯子後飲用(圖四)。



圖一



圖二



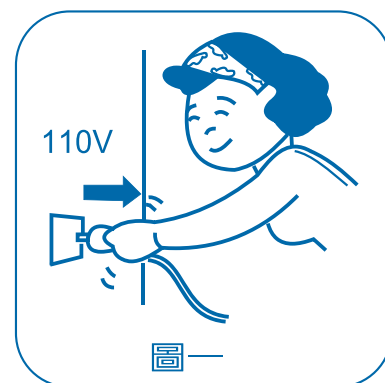
圖三



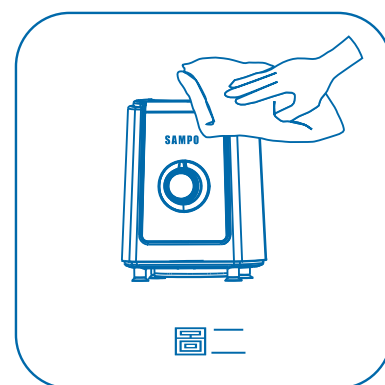
圖四

清潔與保養

- 注意:請先確認電源線插頭已從插座上拔下，果汁機已完全冷卻後才可進行清理。(圖一)
- 果汁機底座若有髒汙時，請以擰乾之濕布擦拭。若髒污嚴重，請使用濕布沾少許稀釋後的中性清潔劑清拭，再以乾布擦乾。(圖二)、
- 將玻璃杯與玻璃杯蓋，用清水沖洗乾淨後晾乾。(圖三)
- 切勿整台機器直接浸泡水中清洗，以免發生漏電危險。(圖四)
- 絕對不可放入洗碗機中清洗或餐具烘乾機中烘乾。
- 請勿使用磨粉(清潔劑)、揮發性去漬油、酸鹼溶劑等，會傷及底座表面。
- 嚴禁使用硬質刷子及化學溶劑等擦拭機體，以免造成損壞或故障。
- 機器收藏時，請確認整台果汁機完全乾燥後，再收藏存放。



圖一



圖二



圖三



圖四

故障檢修與排除

- 若發生故障，請立即停止使用，並將電源插頭拔下，若在故障狀態繼續使用或自行修理，均可能發生危險。
- 下列狀況可能不是故障，在送修前先檢查清楚。

異常狀況	原因分析	解決方法
果汁機不運轉	<ol style="list-style-type: none"> 1. 檢查玻璃杯、機身之間是否卡緊密合，刀片是否固定於正確位置上，確認電源是否接上。 2. 安全裝置啟動中。 	<ol style="list-style-type: none"> 1. 將玻璃杯完全卡緊於機身上方。將電源確實插入插座。 2. 靜候15分鐘後再重新啟動，如未啟動請洽客戶服務專線。
刀片旋轉緩慢	<ol style="list-style-type: none"> 1. 檢查刀片是否被蔬果食材纏繞住。 	<ol style="list-style-type: none"> 1. 請清除多餘蔬果食材。 2. 請將蔬果食材切成小片 3. 刀具是否鬆脫。
異常噪音或震動	<ol style="list-style-type: none"> 1. 檢查玻璃杯內食材是否超過1500ml。 	<ol style="list-style-type: none"> 1. 請清除多餘蔬果食材。 2. 如為機體內部產生異音，請洽客戶服務專線。
運轉時異常味道	<ol style="list-style-type: none"> 1. 運轉時有異味產生。 	<ol style="list-style-type: none"> 1. 若為初次使用時發生，屬正常現象。 2. 若連續使用超過2分鐘，請讓機器停止運轉休息約3分鐘後再運轉。

緊急處理方法

- 送修前，請先聯絡聲寶0800-00-5438免費服務專線，將產品型號及故障情況詳細說明，客服人員會協助處理。絕對不要自行拆開外殼進行修理，以免發生危險。
- 使用時若有持續發生冒煙或起火燃燒現象，請立即關閉電源開關且將插頭盡速拔起，並通知聲寶0800-00-5438免費服務專線協助處理。
- 本產品的電源線及相關結構如有任何損壞時，必須由製造廠或其服務處或具有類似資格的人員更換，以避免危險。

委製/進口商：國鈿股份有限公司 台北市臨沂街33巷38號2樓
電話：02-23511730

規格

項目 \ 機種名	KJ-SC15G
額定電壓/額定頻率	110V ~ / 60Hz
消耗功率	400W
機體尺寸	170 X 397 X 155(寬x高x深)mm
機體淨重	3.1公斤
生產國別	中國
容量	1500ml
杯子材質	玻璃

聲寶產品保證書

客戶留存聯

產品名稱	聲寶果汁機		
機 型	KJ-SC15G	機 號	
姓 名			
性 別		電 話	
住 址			
出生日期	年 月 日	購買日期	年 月 日
經 銷 商		經銷商電話	
經銷商店址			

謝謝您的惠顧

為維護您的權益，應即詳實填寫購買日期並蓋店章，於一週內上網<http://www.sampo.com.tw>登錄，始享有本公司自購買日起算之免費服務，客戶留存聯請妥善保存，若有維修發生時，請主動提示本保證書以享受權益。

※服務保固範圍

- 聲寶小家電系列產品，自購買日起享一年有全機零組件免費檢修與更換零組件之服務。
- 本服務保證內容之範圍不包含產品內外部外觀及任何隨機附贈之產品，消耗品(如電池、燈泡、濾網、磁頭等)及相關配件產品(包裝材、遙控器、說明書等)之損壞或遺失。
- 除另有契約規定外，服務區域限中華民國境內。
- 本保證書服務範圍條款僅適用本次購買之機型。

※注意事項

- 若產品使用於營利商業場所、公共場所或特殊地區(如海邊、硫磺區、溫泉區等)時，自購買日期起全機商品保證期限為半年。
- 如經本公司工程師檢查後判定屬於因安裝不良引起之故障或危險安裝無法處理時，請顧客聯絡原安裝之電器行負責處理，本公司不負安裝保固之責任。
- 若未於購買一個月期限內上網完成保證書登錄或與免費服務專線聯絡，以機體機號換算製造日期，三個月後翌日起計算保固期間。
- 保證期間外之檢修或調整服務，不論是否更換零件，按公司規定酌收「外出基本費」。
- 若產品為福利品，全機零組件保證期限一年，但外觀不保固。

※如有下列情形之一者，雖在保證期間內亦不予免費優待：

- 由於天災地變或人為引起之故障或損毀。
- 因使用之過失或使用錯誤，以致商品故障或損毀。
- 擅自改裝商品或經外人檢修所引起之故障或損毀。
- 安裝位置之遷移或搬運所引起之故障或損毀。
- 偏遠地區及山區之服務，不論是否超過保證書期間均酌收服務費。
- 違反說明書安全使用而導致產品不良。



為保障您購買產品之保固權益，請上網註冊，加入會員還可享不定期之優惠活動！

☒ 送站修理

☐ 到府服務

※請務必填妥購買日期並蓋店章以確保應有權益

聲寶股份有限公司

桃園市龜山區大華里頂湖路 26 號

免費服務專線

0800-00-5438 [0800-鈴鈴-我是聲寶]

<http://www.sampo.com.tw>