

User Manual

聲寶陶瓷式定時電暖器
使用說明書

HX-FG12P

保證書印製於說明書最後頁，
請要求經銷商填妥購買日期及店章，以確保您的權益

聲寶陶瓷式定時電暖器 HX-FG12P 機號

聲寶產品保證書

SAMPO

聲寶國際(台灣)

※

為維護您的權益，應即詳實填寫購買日期並蓋店章，於一週內上網<http://www.sampo.com.tw>

登錄或與公司聯絡 (1)家電產品免寄回)，始享有本公司自購買日起一年之免費服務，客戶

留存聯請妥善保存，並於本公司之工程師前往服務時主動提示本保證書以享受權益。

※服務保證範圍

●天線、圖針、磁頭、攝像管、鏡頭、充電電池、熱感頭、印表頭、螢光燈管、燈泡、軸承刀片及其

它配件等之消耗材不在保證範圍內。

◎送站修理

※ 請務必填妥購買日期並蓋店章以確保應有權益

聲寶股份有限公司 桃園縣龜山鄉大華村頂湖路26號 [0800-005438 (03)3286299 e-mail: cs@sampo.com.tw] <http://www.sampo.com.tw>

◎送站修理

※ 請務必填妥購買日期並蓋店章以確保應有權益

●除另有契約規定外，服務區域限中華民國管轄區內。

它配件等之消耗材不在保證範圍內。

●天線、圖針、磁頭、攝像管、鏡頭、充電電池、熱感頭、印表頭、螢光燈管、燈泡、軸承刀片及其

※服務保證範圍

留存聯請妥善保存，並於本公司之工程師前往服務時主動提示本保證書以享受權益。

登錄或與公司聯絡 (1)家電產品免寄回)，始享有本公司自購買日起一年之免費服務，客戶

為維護您的權益，應即詳實填寫購買日期並蓋店章，於一週內上網<http://www.sampo.com.tw>

※注意事項

●本家電產品使用於營利商業用途時，其保證期限按保證書所載期限減半保固

●保證書內容購買日期未填寫或經塗改或與現物不符者，則失去保證書保證效力

※如有下列情形之一者，雖在保證期限內亦不予免費優待

●由於天災地變或人為引起之故障或損毀

●因使用之過失或使使用錯誤，以致商品故障或損毀

●擅自改裝商品或經外人檢修所引起之故障或損毀

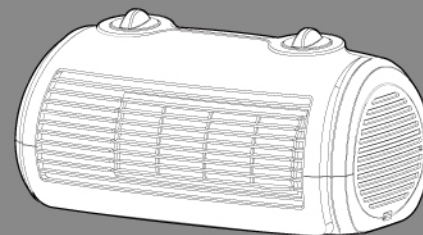
●安裝位置之遷移或搬運所引起之故障或損毀

●故障之起因發生在機體以外者 (如:錄影(音)帶,天線...等)

●上網登錄享好禮抽獎(依網站公告活動)

姓名	出生日期	電話	地址	經銷商	購買日期
男 女	年 月 日	電話	地址	經銷商	年 月 日
		電子信箱			

電壓	110V 60Hz	消耗功率	1200W
製品重量	2.2kg	外型尺寸	W 314×D 187×H170(mm)
電源線	1.5 公尺以上		

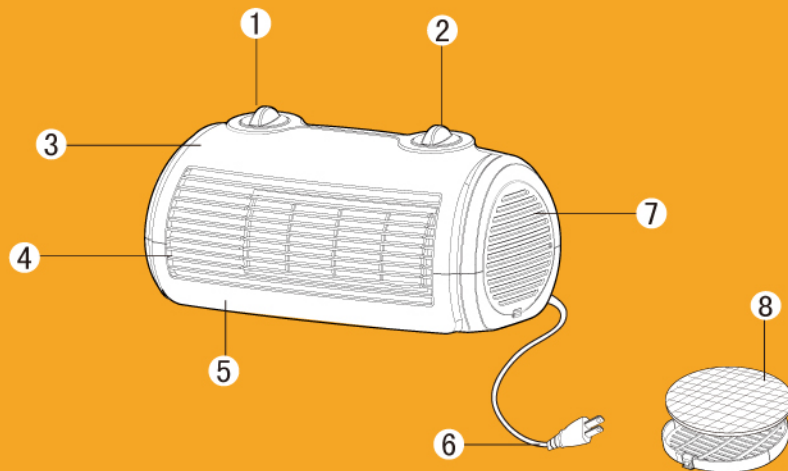


目錄

- 1 各部名稱
- 2 注意事項說明
- 3 使用方法說明
- 4 清潔與保養
- 5 緊急處理方法
- 6 簡易維修方法

各部名稱

- ① 定時旋鈕
- ② 開關旋鈕
- ③ 上殼
- ④ 出風窗
- ⑤ 下殼
- ⑥ 電源線
- ⑦ 入風口蓋
- ⑧ 濾棉



注意事項說明

- 使用前請詳細閱讀本說明書各項說明。
- 請保持電源線插頭、本體的乾燥。
- 避免和其他電器產品共同使用同一插座(請使用110V 60Hz的插座)。
- 使用中請勿接近火源、水源、易燃物。
- 若不使用，將開關關閉，再拔掉插頭；不可放置於一電氣插座下使用。
- 漆器類等不耐熱之塑膠餐具請勿靠近，以免變形變質。
- 使用中如有小孩接近時請密切注意。
- 欲移動或清潔前請待機件冷卻。
- 拔下插頭時，請先按住插頭，勿硬拉扯電線，並請注意手部是否保持乾燥。
- 嚴禁將機器置於不平坦處，以免因傾倒而造成餘熱燙傷人員或引發可能性的危險。
- 為了確保您機器的壽命，請勿擅自拆卸零件。
- 如有異常，請送至本公司各地服務處或經銷處，由技術人員予以檢修。
- 不可作為烘衣用途；不可使用在溫室或建築工地內。
- 請勿在靠近浴池、淋浴或游泳池的環境使用此加熱器。
- 請勿將機器置於離可燃物周圍50公分以內的距離，以免引發可能性的危險。
- 請勿以程式、計時器或任何可自動開啓本產品的其他裝置控制本產品，以免引發可能性的危險。
- 為避免溫度過高，請勿覆蓋加熱器，以免引發可能性的危險。

使用方法說明

- ① 依所需的功能，將旋鈕轉至所需的位置。

關．．．電源關閉

溫風．．．功率600W

熱風．．．功率1200W

- ② 將定時旋鈕轉至所需要的時間（最長3小時），定時器即開始運作。

如需連續運轉，請將定時旋鈕轉至“連續”位置。

- ③ 出風窗可上下調整，請依所需的角度的調整之。

※運轉中請勿實施，以免引發可能性的危險。

- ④ 欲壁掛使用時，請在牆壁上釘上2支釘子，釘子與釘子的距離為1公分，且釘子固定後外露長度，至少需1.5公分以上；若釘子距離不足或過長及釘子外露長度不足，機器將無法懸掛。

※本產品不附贈壁掛釘，需自行購買。

- ⑤ 若置放於不平坦處，則傾倒安全開關會自動斷電，機器將無法運轉。

※勿在凹凸不平的地方、地毯、或桌布...等不平坦或不穩定的地方使用電暖器，以避免產品故障或發生意外災害。



清潔與保養

※ 保養前，務必將開關按鍵置於“關”的位置，拔掉電源插頭後再進行保養動作。

※ 保養前，請確認各部位零件均已冷卻。

- ① 濾網的保養方式

• 平時利用吸塵器，從入風口處，將灰塵吸出。

• 請每星期清理一次。

※請從後側打開入風口蓋，如圖方向取出濾網。

- ② 利用吸塵器，將過濾網表面的灰塵清除掉，或用柔毛刷清理後，用清水洗淨晾乾（勿搓揉）。

• 保養後，請務必依照原來的方式組裝完成。

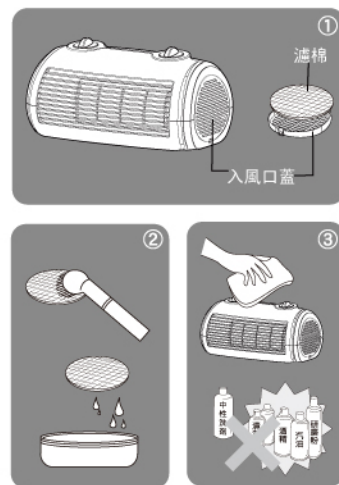
※濾網未裝入時，請勿使用；因為灰塵容易阻塞電暖器出風口，而造成機器故障。

- ③ 本體的保養方式

• 請用柔軟的布沾溼，再使用中性洗潔劑擦拭，或直接以乾布擦拭本體表面。

※出風口及周圍部份，可利用吸塵器清理。

※嚴禁使用去漬油、酒精等化學藥品擦拭。



緊急處理方法

緊急處理

- 使用時若有持續發生冒煙或起火燃燒現象，請將插頭儘速拔起，並通知聲寶0800免費諮詢專線或經銷商協助處理。
- 本產品的電源線如有任何損壞時，必須由製造廠或服務處及具有類似資格的人員更換。

委製/製造商：宥力翔股份有限公司 電話：06-7892219 地址：台南市安和路2段318巷125弄22號

簡易維修方法

簡易維修

- 若發現無法使用時，請注意下列情況：
 - * 可能插頭沒插上。
 - * 可能開關沒開。
 - * 可能產品的保險絲斷了。
 - * 可能機器置放不平坦處，啟動傾倒安全開關造成斷電。
 - * 如果不是上述情況，請送至經銷處處理。

Simple good life.Sampo

家電小百科

生活小常識

聲寶小家電提醒您，節約用電的方法

1. 使用電暖器時，如果室內無其他換氣裝置，請適時開啓一部份窗面以供換氣。
2. 可以使用定時器，作為控制使用時間，因為電暖器耗電量很高，使用時間越短越省電。
3. 室溫超過20°C時建議不要使用電暖器；若要室內局部加熱時再使用電暖器。
4. 暖氣房間請勿使用電風扇(循環扇除外)，以免風速效應感到更冷，並且降低電暖器的效能。

...更多選購指南、生活常識之家電小百科 歡迎登錄>>



Simple good life.Sampo

注意事項

- 本家電產品使用於營利商業用時，其保證期限按保證書所載期限減半保固
- 保證書內容購買日期未填寫或經塗改或與現物不符者，則失去保證書保證效力

如有下列情形之一者雖在保證期限內亦不予免費優待

- 由於天災地變或人為引起之故障或損毀
- 因使用之過失或使用錯誤，以致商品故障或損毀
- 擅自改裝商品或經外人檢修所引起之故障或損毀
- 安裝位置之遷移或搬運所引起之故障或損毀
- 故障之起因發生在機體以外者(如：錄影(音)帶，天線…等)

聲寶股份有限公司 桃園縣龜山鄉大華村頂湖路26號

免費諮詢專線：0800-005438 [0800-鈴鈴-我是聲寶] <http://www.sampo.com.tw> fax: (03)3286299 e-mail: cs@sampo.com.tw