

User Manual

HX-FB06P

迷你陶瓷式電暖器
使用說明書

SAMPO

保證書印製於說明書最後頁

請要求經銷商填妥購買日期及蓋店章，以確保您的權益

迷你陶瓷式電暖器 HX-FB06P 機號

買賣產品保證書

SAMPO

姓名										
	男	女								
出生日期	年	月	日							
地址										
購買日期	年	月	日							
經銷商										
店址										
電話										

※注意事項

- 本家電產品使用於營利商業用途時，其保證期限按保證書所載期限減半保固
- 保證書內容購買日期未填填或經塗改或與現物不符者，則失去保證書保證效力
- 本產品售後服務委託誠實公司
- ※如有下列情形之一者，雖在保證期間內亦不予免費維修

● 由於天災地變或人為引起之故障或損毀

● 因使用之過失或使用錯誤，以致商品故障或損毀

● 擅自改裝商品或經外人檢修所引起之故障或損毀

● 安裝位置之遷移或搬運所引起之故障或損毀

● 故障之起因發生在機體以外者（如：錄影（音）帶，天線…等）

☛ 送站修理

※ 請務必填妥購買日期並蓋店章以確保應有權益

● 除另有契約規定外，服務區域限中華民國管轄區內。

● 它配件等之消耗材不在保證範圍內。

● 天線、唱針、磁頭、攝像管、鏡頭、充電電池、熱感頭、印表頭、螢光燈管、燈泡、軸承刀片及其

※服務保證範圍

留存聯購妥善保存，並於本公司之工程師前往服務時主動提示本保證書以享受權益。

登錄或與公司聯絡（凡家電產品免寄回），始享有本公司自購買日起一年之免費服務，客戶

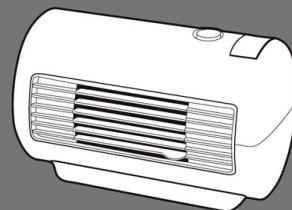
為維護您的權益，應即詳實填寫購買日期並蓋店章，於一週內上網 <http://www.sampo.com.tw>

謝謝您的惠顧

聲寶股份有限公司 桃園縣龜山鄉大華村自湖路26號
免費諮詢專線：0800-005438 [0800-鈴鈴鈴-我是聲寶] <http://www.sampo.com.tw>

fax:(03)32862699 e-mail:cs@sampo.com.tw

電壓	110V 60Hz	消耗功率	630W
製品重量	1.2kg	外型尺寸	W230×D170×H142(mm)
電源線	1.7公尺以上		

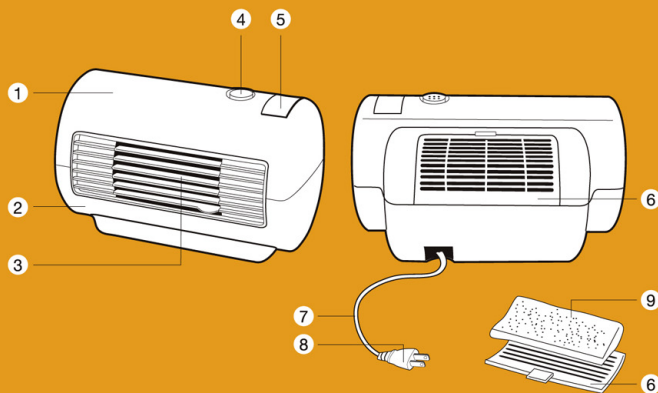


目錄

- 1 各部名稱
- 2 注意事項說明
- 3 使用方法說明
- 4 清潔與保養
- 5 緊急處理方法
- 6 簡易維修方法

各部名稱

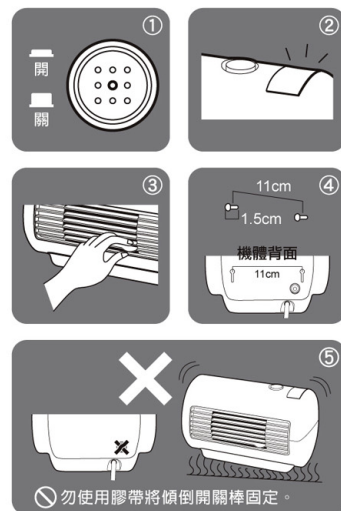
- 1 上蓋
- 2 下蓋
- 3 出風窗
- 4 開關按鈕
- 5 電源指示燈
- 6 入風口蓋
- 7 電源線
- 8 電源插頭
- 9 濾網



注意事項說明

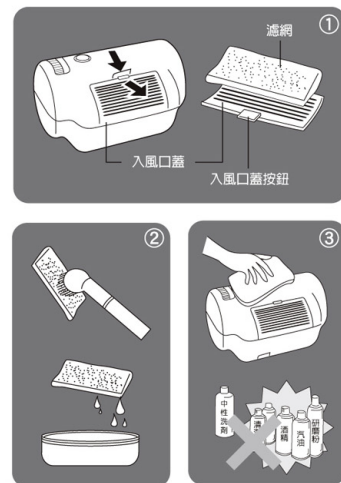
- 使用前請詳細閱讀本說明書各項說明。
- 請保持電源線插頭、本體的乾燥。
- 避免和其他電器產品共同使用同一插座(請使用110V 60Hz的插座)。
- 使用中請勿接近火源、水源、易燃物。
- 若不使用，將開關關閉，再拔掉插頭；不可放置於一電氣插座下使用。
- 漆器類等不耐熱之塑膠餐具請勿靠近，以免變形變質。
- 使用中如有小孩接近時請密切注意。
- 欲移動或清潔前請待機件冷卻。
- 拔下插頭時，請先按住插頭，勿硬拉扯電線，並請注意手部是否保持乾燥。
- 嚴禁將機器置於不平坦處，以免因傾倒而造成餘熱燙傷人員或引發可能性的危險。
- 為了確保您機器的壽命，請勿擅自拆卸零件。
- 如有異常，請送至本公司各地服務處或經銷處，由技術人員予以檢修。
- 不可作為烘衣用途；不可使用在溫室或建築工地內。
- 請勿在靠近浴池、淋浴或游泳池的環境使用此加熱器。
- 請勿將機器置於離可燃物周圍50公分以內的距離，以免引發可能性的危險。
- 請勿以程式、計時器或任何可自動開啓本產品的其他裝置控制本產品，以免引發可能性的危險。
- 為避免溫度過高，請勿覆蓋加熱器，以免引發可能性的危險。

- ① 啟動電源時，請按下電源開關，即開始運作。
 關 ■■■ ··· 電源關閉
 開 ■■■ ··· 暖風功率630W
- ② 啟動電源時，電源指示燈會亮燈顯示。
- ③ 出風窗可上下調整，上向14° 下向6°，請依所需的角度調整之。
 ※ 運轉中請勿實施，以免引發可能性的危險。
- ④ 欲壁掛使用時，請在牆壁上釘上2支釘子，釘子與釘子的距離為11公分，且釘子固定後外露長度至少需有1.5公分以上；若釘子距離不足或過長及釘子外露長度不足，機器將無法懸掛。
 ※ 本產品不附贈壁掛釘，需自行購買。
- ⑤ 若置放於不平坦處，則傾倒安全開關會自動斷電，機器將無法運轉。
 ※ 勿在凹凸不平的地方、地毯、或桌布...等不平坦或不穩定的地方使用電暖器，
 以避免產品故障或發生意外災害。
 ※ 勿使用膠帶將傾倒開關棒固定。



清潔與保養

- ※ 保養前，務必將開關按鍵置於“關”的位置，拔掉電源插頭後再進行保養動作。
 - ※ 保養前，請確認各部位零件均已冷卻。
- ① 濾網的保養方式
 - 平時利用吸塵器，從入風口處，將灰塵吸出。
 - 請每星期清理一次。
 ※ 請從後側打開入風口蓋，如圖方向取出濾網。
 - ② 利用吸塵器，將過濾網表面的灰塵清除掉，或用柔毛刷清理後，用清水洗淨晾乾（勿搓揉）。
 - 保養後，請務必依照原來的方式組裝完成。
 - ※ 濾網未裝入時，請勿使用；因為灰塵容易阻塞電暖器出風口，而造成機器故障。
 - ③ 本體的保養方式
 - 請用柔軟的布沾溼，再使用中性洗潔劑擦拭，或直接以乾布擦拭本體表面。
 - ※ 出風口及周圍部份，可利用吸塵器清理。
 - ※ 嚴禁使用去漬油、酒精等化學藥品擦拭。



緊急處理方法

緊急處理

- 使用時若有持續發生冒煙或起火燃燒現象，請將插頭儘速拔起，並通知聲寶0800免費諮詢專線或經銷商協助處理。
- 本產品的電源線如有任何損壞時，必須由製造廠或服務處及具有類似資格的人員更換。

委製商：宥力翔股份有限公司 電話：06-7892219 地址：台南市安和路2段318巷125弄22號

簡易維修方法

簡易維修

- 若發現無法使用時，請注意下列情況：
 - * 可能插頭沒插上。
 - * 可能開關沒開。
 - * 可能產品的保險絲斷了。
 - * 可能機器置放不平坦處，啟動傾倒安全開關造成斷電。
 - * 如果不是上述情況，請送至經銷處處理。

Simple good life.Sampo

家電小百科

生活小常識

聲寶小家電提醒您，節約用電的方法

1. 使用電暖器時，如果室內無其他換氣裝置，請適時開啓一部份窗面以供換氣。
2. 可以使用定時器，作為控制使用時間，因為電暖器耗電量很高，使用時間越短越省電。
3. 室溫超過20℃時建議不要使用電暖器；若要室內局部加熱時再使用電暖器。
4. 暖氣房間請勿使用電風扇(循環扇除外)，以免風速效應感到更冷，並且降低電暖器的效能。

...更多食譜、選購指南、生活常識之家電小百科

歡迎登錄>>

www.sampo.com.tw

聲寶公司網站

並加入會員



Simple good life.Sampo

注意事項

SAMPO

- 本家電產品使用於營利商業用時，其保證期限按保證書所載期限減半保固
- 保證書內容購買日期未填寫或經塗改或與現物不符者，則失去保證書保證效力
- 本產品售後服務委託誠寶公司
- 如有下列情形之一者，雖在保證期間內亦不予免費優待
 - 由於天災地變或人為引起之故障或損毀
 - 因使用之過失或使用錯誤，以致商品故障或損毀
 - 擅自改裝商品或經外人檢修所引起之故障或損毀
 - 安裝位置之遷移或搬運所引起之故障或損毀
 - 故障之起因發生在機體以外者（如：錄影(音)帶、天線…等）

聲寶股份有限公司 333桃園縣龜山鄉大華村頂湖路26號

免費諮詢專線：0800-005438 [0800-鈴鈴-我是聲寶] <http://www.sampo.com.tw> fax:(03)3286299 e-mail:cs@sampo.com.tw