

聲寶捕蚊燈 ML-DF15S 機號

聲寶產品保證書

SAMPO

客戶留存聯

姓名			出生日期				電話			
	男	女		年	月	日				
住址							電子信箱			
購買日期			經銷商				店址			
	年	月	日				電話			

謝謝您的惠顧

為維護您的權益，應即詳實填寫購買日期並蓋店章，於一週內上網 <http://www.sampo.com.tw>

登錄或與公司聯絡(小家電產品免寄回)，始享有本公司自購買日起一年之免費服務，客戶留存聯請妥善保存，並於本公司之工程師前往服務時主動提示保證書以享受權益。

※服務保證範圍

- 天線、唱針、磁頭、攝像管、鏡頭、充電電池、熱感頭、印表頭、螢光燈管、燈泡、軸承刀片及其他配件等之消耗材不在保證範圍內
- 除另有契約規定外，服務區域限中華民國管轄區內



送站修理

※請務必填妥購買日期並蓋店章以確保應有權益

※注意事項

- 本家電產品使用於營利商業用時，其保證期限按保證書所載期限減半保固
- 保證書內容購買日期未填寫或經塗改或與現物不符者，則失去保證書保證效力

※如有下列情形之一者，雖在保證期限內亦不予免費優待

- 由於天災地變或人為引起之故障或損毀
- 因使用之過失或使用錯誤，以致商品故障或損毀
- 擅自改裝商品或經外人檢修所引起之故障或損毀
- 安裝位置之遷移或搬運所引起之故障或損毀
- 故障之起因發生在機體以外者（如：錄影(音)帶，天線…等）
- 上網登錄享好禮抽獎(依網站公告活動)

聲寶股份有限公司 桃園縣大華村頂湖路26號

免費諮詢專線：0800-005438 [0800-鈴鈴-我是聲寶] <http://www.sampo.com.tw> fax:(03)3286299 e-mail:cs@sampo.com.tw

額定電壓/頻率	消耗功率
110V/60Hz	35W
本體	電源長度
W272mmxD165mmxH380mm	約1.6M
使用燈管	使用啟動器
F15T5/BL燈管	1P, 110V
機體重量	
2.4 kg (不含彩盒)	



SAMPO Joy in your life

保證書印製於說明書最後頁

請要求經銷商填妥購買日期及蓋店章，以確保您的權益

聲寶捕蚊燈
使用說明書 (家庭用)

ML-DF15S

User Manual

蚊蟲活動習性

- 蚊蟲飛行最自在的高度為從地面起1.8~2.5公尺的高度。
- 蚊蟲懂得利用風力飛行，隨附人、動物或物體進入室內。
- 溫度約在25℃至35℃是蚊蟲活動率最高的環境。
- 蚊蟲具趨光性，尤其對短光波(黑色光波)最易趨附。

正確使用方法

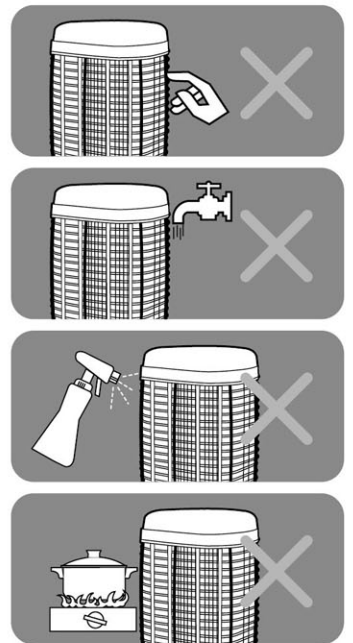
- 放置或懸吊約一個人的高度，最具效果。
- 放置在室內距離前後門內約1.5-3公尺，且通風良好的地方，效果較佳。
- 室內燈光應比捕蚊燈的高度低，效果更好。

燈管有效期限

- 燈管雙頭已經變黑時，請更換新的捕蚊蟲燈管。
- 在連續點亮的情況下，燈管的有效期限約為3,000小時。
建議每年定時更換一次燈管，以保持捕捉蚊蟲之效果。

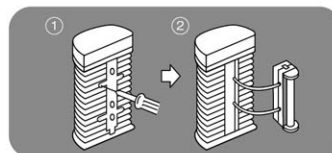
注意事項

- 嚴禁以手或金屬物體接觸電擊網，清除蚊蟲屍體或更換燈管、啟動器時請務必注意。
- 請勿用水沖洗機體(易導致故障)，並盡量避免置放於潮溼處。
- 請勿用噴霧器(如清潔用噴霧器)朝電擊網噴灑(易導致短路故障)。
- 請盡量避免放置在廚房油煙較多的地方(易導致電擊網短路)，亦不適用於穀倉、畜倉及類似場所。
- 避免兒童單獨使用或碰觸本產品。
- 不可放置在易燃氣體或易爆炸物旁。
- 若電源線損壞時，必須由本公司服務站維修人員或具有類似資格之人員進行更換，以避免危險。
- 本產品僅限室內使用。
- 若發生故障，請立即停止使用，並將電源插頭拔下。若在故障狀態下，繼續使用或自行修理，均可能發生危險。
- 送修前，請先連絡聲寶0800-免付費諮詢專線，將產品型號及故障情況詳細說明，客服人員會協助處理。
絕對不要自行拆開外殼進行修理。



保養和簡單的零件更換

- 保養前，請先拔掉電源插頭。
- 外網、本體座及底座：請用抹布沾清潔劑輕輕擦拭。
- 電擊網：請用抹布沾水、扭乾後輕擦，再用乾布擦拭。
(※請勿用清潔劑擦拭)
- 外網及集蚊盒可容異拆下用水沖洗沖洗後再用乾布擦拭。
- 燈管規格：F15T5/BL燈管
- 啟動器規格：1P, 110V
- 燈管更換：鬆下背面外網和零件盒結合螺絲 ① → 取出零件盒 ② → 更換燈管 → 相反順序恢復原狀



緊急處理方法

- 使用時若有持續發生冒煙或起火燃燒現象，請將插頭儘速拔起，並通知經銷商。
- 本產品的電源線如有任何損壞時，必須由製造廠或其服務處或具有類似資格的人員更換，以避免危險。