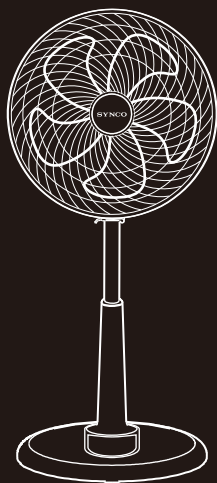


SYNCO



新格 14吋 立扇
16吋
(家庭用)

保證書印製於說明書最後頁，
請要求經銷商填妥購買日期及
蓋店章，以確保您的權益。

目 錄

頁

安全注意事項(請務必遵守).....	1~2
各部品名稱.....	3
使用前組立方法.....	4~5
使用方法.....	6
保養方法.....	7
簡易維修.....	8
緊急處理.....	8
規格.....	9
限用物質含有情況標示.....	10
新格產品保證書.....	11

適用機型

SSK-14F21A

SSK-16F21B

使 用 說 明 書

使用本產品前請先詳細閱讀本使用說明書，以便正確的使用本產品。
請將本使用說明書放置在隨時可取用的地方。

安全注意事項(請務必遵守)

為了防止給使用者和他人造成意外的危害和財產的損害，請務必遵守下述事項。

■ 為加強提示下列各注意事項內容，將以下列標誌進行區分和說明：



警告

此標誌的意思指“有造成死亡或重傷的可能”。



注意

此標誌的意思指“有造成負傷或商品周圍財產損害的可能”。

■ 對於須遵守的內容種類，將以下列圖形符號來區分和說明（下列圖形符號為表示例）：



此圖形符號是指“禁止”之意。

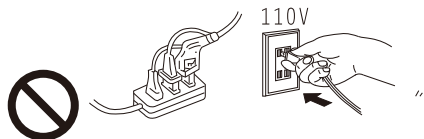


此圖形符號是指務必遵照指示，“強制”實行之意。

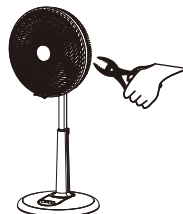


警告

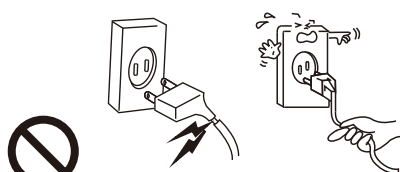
- 請確認插座電源為110V 60Hz，避免和其他電器產品共用同一插座或延長線，以免發生危險。



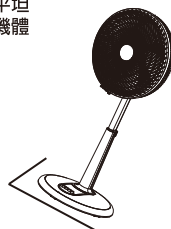
- 請勿任意改裝風扇機體結構或更換零件，非修理技術人員絕對不可分解或修理，以免發生觸電、短路、火災等危險。



- 請勿使用已有損傷的電源線或插頭，拔除插頭時，請勿拉扯電源線，以免觸電。



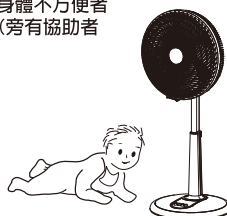
- 操作本產品時，請放置在平坦的地面或桌面上，請勿將機體傾倒或橫放使用。



- 請保持本產品電源線插頭及使用者手部的乾燥，以避免觸電的危險。



- 禁止12歲以下或身體不方便者單獨進行使用。（旁有協助者除外）

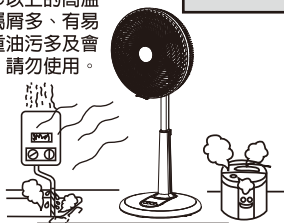


安全注意事項(請務必遵守)

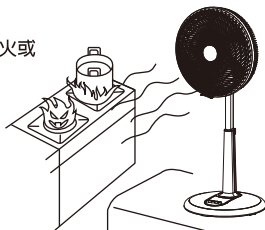


警告

- 在火源附近或40°C以上的高溫場所及廢紙、金屬屑多、有易燃氣體、濕氣、重油污多及會被水淋濕的場所，請勿使用。



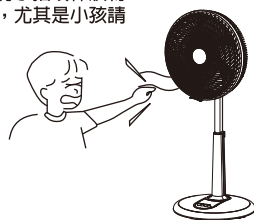
- 請勿直接對著爐火或瓦斯爐吹風。



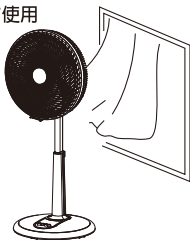
- 嬰孩、病人、老人請勿長期時間直接吹風，對健康有害，若在睡前，請特別注意或關機。



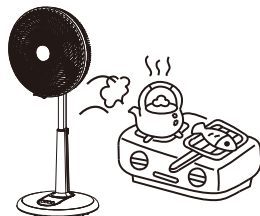
- 機體運轉時，請勿將手指或棒狀物等插入，以免受傷，尤其是小孩請特別注意。



- 請勿在有窗簾被吸進的地方使用，會引起馬達不良。



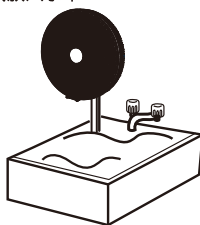
- 請勿靠近揮發性或易燃物附近使用。



- 噴霧器(殺蟲用、整髮用、清潔用)在使用時，請勿直接噴向機體，會造成產品的損壞。



- 嚴禁，直接用水沖淋機器或放入水中。



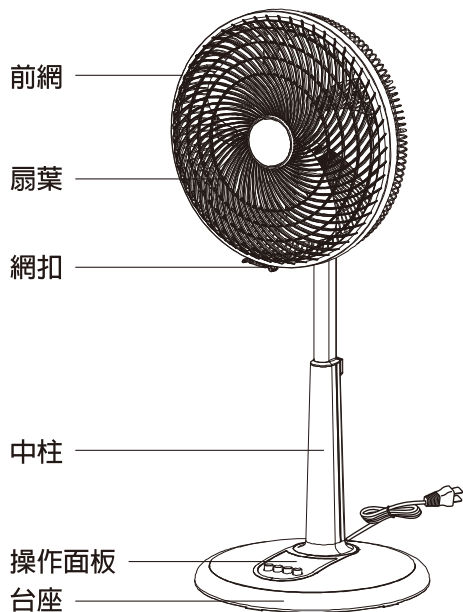
- 使用前，請確認前網、後網、扇葉是否已確實裝妥後，才可通電運轉。



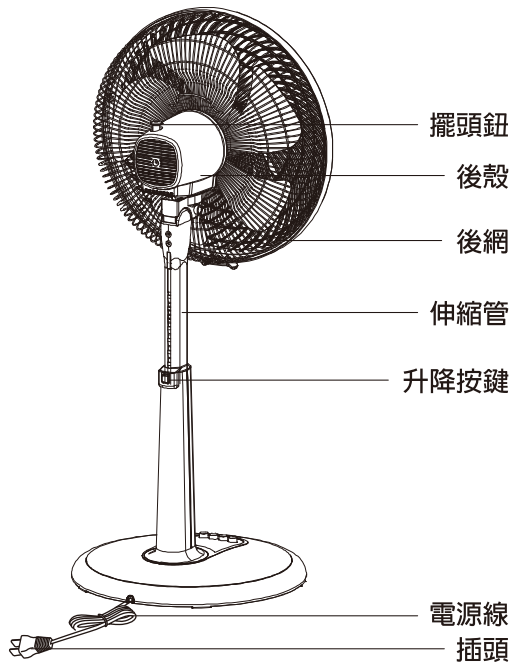
- 當有以下情形發生時，請立刻停止使用本產品，依說明書中之指示，送回經銷商處理：
 - A. 電源線或插頭破損時。
 - B. 碰撞或摔落，外殼或扇葉有損壞時。
- 本產品乃設計為家庭使用，切勿作為營業等商業行為使用，或在戶外操作本機器。
- 本電器不預期供生理、感知、心智能力、經驗或知識不足之使用者(包含孩童)使用，除非在對其負有安全責任的人員之監護或指導下安全使用。
- 孩童應受監護，以確保孩童不嬉玩電器。

各部品名稱

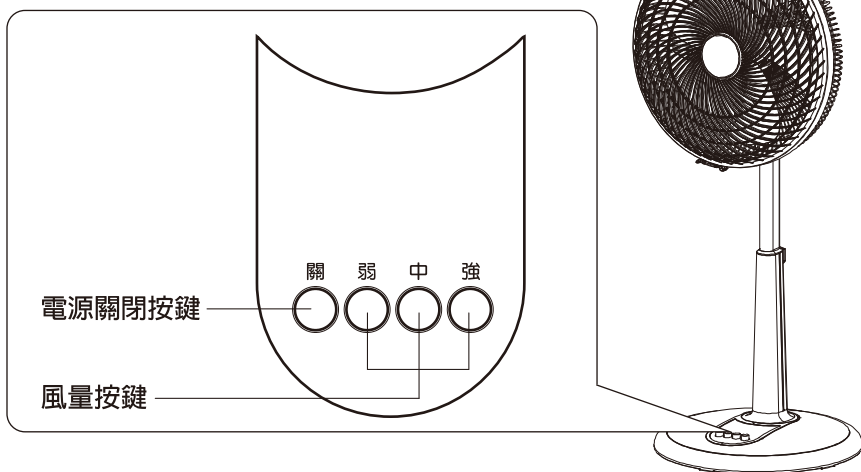
正面



背面



操作面板



使用前組立方法

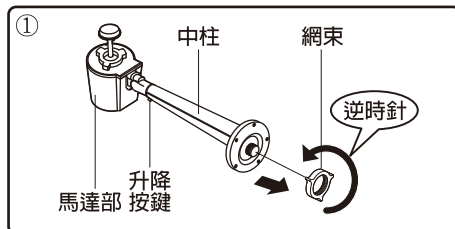


本商品必須自行組立後才可使用，在組立前，請勿將電源插頭插入插座，以免造成機器的故障或引發可能性的危險。

中柱與底座的組立順序

1. 包裝箱開啓後，請將中柱與馬達部置放於平坦地面，並將中柱下方的網束以逆時針旋轉鬆開，如圖①所示。

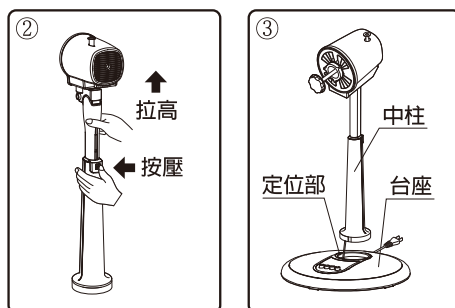
※請注意不要按到升降按鍵，以免造成動作不良及引發可能性的危險。



2. 請將中柱直立後按壓升降按鍵，並將伸縮管的高度拉到最高，如圖②所示。

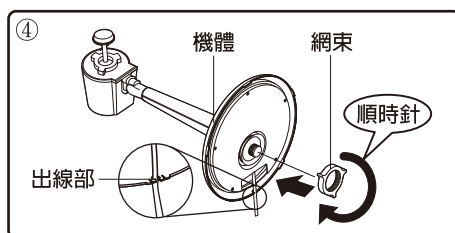
3. 中柱與台座組合時，依照定位部的位置將中柱與台座完成定位；在組裝時，請勿壓到內配線，對於有預留的內配線必須置於中柱或台座內，如圖③所示。

※注意：在組裝時，請避免內配線的扭曲拉扯，以免造成內配線的損傷；損傷的內配線可能會造成故障及觸電的危險。

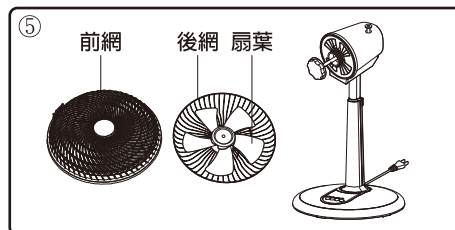


4. 請將拆下的網束與完成組合的台座下方螺牙處結合，並以順時針旋轉鎖緊，如圖④所示。

※注意：請務必將電源線固定於出線部的孔內，以避免移動時有可能造成電源線的損傷；損傷的電源線可能會造成產品故障及觸電的危險。



5. 請將組合完成的機體直立置放，再進行網組與扇葉的組立順序，如圖⑤所示。



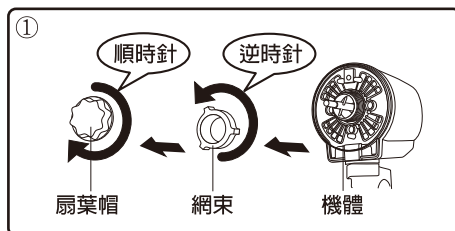
使用前組立方法



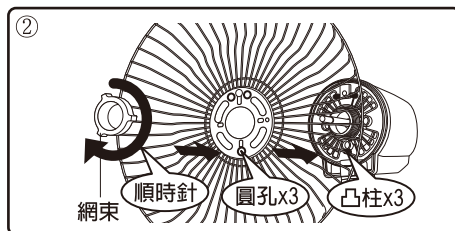
本商品必須自行組立後才可使用，在組立前，請勿將電源插頭插入插座，以免造成機器的故障或引發可能性的危險。

網組與扇葉的組立順序

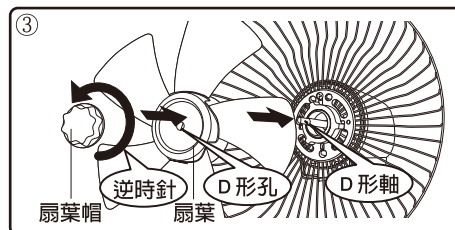
1. 請將組合完成的機體直立置放，再依扇葉帽(順時針旋轉鬆開)、網束(逆時針旋轉鬆開)順序拆解，如圖①所示。



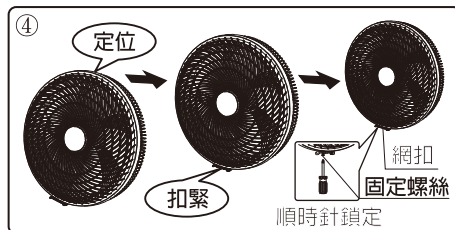
2. 請將後網上的 3 個圓孔，對準並置入馬達前殼 3 個凸柱的定位部，再將網束套入馬達前殼螺牙處，以順時針旋轉鎖緊，如圖②所示。



3. 請將扇葉中心的 D 形孔對準馬達 D 形軸後，扇葉完全推入轉軸固定，再以扇葉帽逆時針旋轉鎖緊，如圖③所示。



4. 請將前網上方的後網定位掛勾對準後網，使後網能全部嵌入前網，前後網合為一體後，將網扣往左扣緊，再將附在網扣上的固定螺絲由下往上，鎖定於前網上，如圖④所示。



使用方法



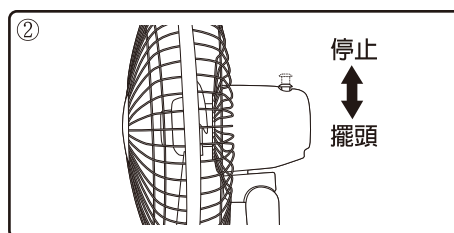
本機器在未確實完成組立前，請勿將電源插頭插入插座，以免造成不可預測的危險。使用前，請核對電源插座電壓(110V~ 60Hz)，確定符合本機器規格後，才可使用。

- 請依所需要的風量，選擇風量按鍵或進行切換，如圖①所示。

關．．．電源關閉，一切動作停止運轉
弱．．．弱速風量
中．．．中速風量
強．．．強速風量

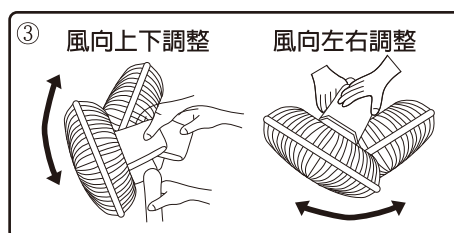


- 如需使用擺頭裝置，當壓下擺頭鈕時，擺頭開始運作；拉上擺頭鈕時，擺頭自動停止，如圖②所示。



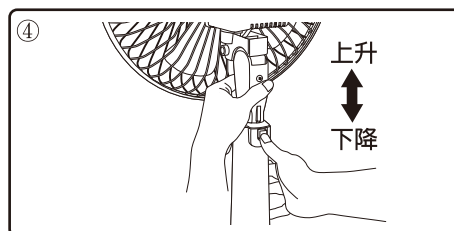
- 如需風向上下調整時，請握住馬達部即可輕易上下操作變換角度；風向想要左右調整時，請握住馬達部即可輕易左右操作變換角度，如圖③所示。

※當電風扇的風向需要上下或左右調整時，由於有變換的角度限制，請避免超過角度的強制性操作，以免造成產品的損壞。



- 如需高度上下調整時，請右手按壓升降按鍵，左手握住伸縮管，依所需要的高度進行調整，如圖④所示。

※當電風扇要移動時，請將伸縮管往下固定後才可實施。



保養方法

- 清潔與保養本產品之前，務必拔掉插頭，待電器停止運轉之後，再進行清潔。
- 當清潔與保養須拆卸護網(前後網)時，在拆卸護網前應確認電扇已切斷電源。

清潔與保養

- 請勿使用漂白水、硬質刷子、溶劑等可能刮傷和腐蝕的清潔劑。
- 沾污或不易脫落的污垢，可用餐具專用的中性清潔劑清洗。
- 當清理時，可用軟質布沾上中性清潔劑擦拭，再用乾布將殘留的清潔劑擦拭乾淨。

收藏前的保養

- 請依使用前的組立方法反順序以拆卸前網、扇葉及後網，以軟布沾水或中性清潔劑擦拭，在擦拭乾淨後，再用柔軟的布徹底擦拭乾淨。



請勿將機體直接用水沖洗，否則電路會有短路或導電不良的故障。

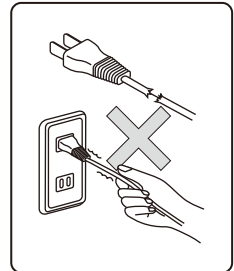
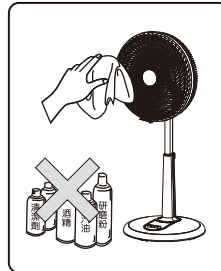
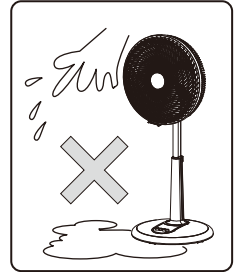
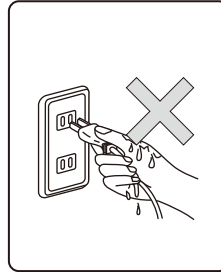
- 長期不使用時，在擦拭乾淨後，以塑膠袋覆蓋並儲放於陰涼乾燥的地方。

收藏後再使用注意事項

- 當收藏後取出使用時，請先檢查前網、後網、扇葉、後殼及電源線是否有破損狀況，並將機體上的灰塵清理乾淨，在檢查完善後，進行試運轉再正常使用。



本產品電源線如有任何損壞時，必須由製造商或其服務處或具有類似資格的人員更換，以避免危險。



簡易維修

- 若發現無法使用時，請注意下列情況：

請求修理之前，請再次檢查以下各點	
狀 況	檢 查
開關操作正常，扇葉不轉時	* 電源插頭是否確實插入插座中 * 電源插頭是否變形 * 扇葉是否卡住
不能擺頭運作時	* 擺頭鈕是否壓下
運轉有異音時	* 扇葉、扇網是否固定好

- * 如果不是上述情況，請送至經銷處處理。

緊急處理

- 使用時若有發生冒煙或起火燃燒現象，請將插頭儘速拔起，並通知聲寶0800免費服務專線或經銷商協助處理。

規格

機 型	SSK-14F21A
額 定 電 壓	110V
額 定 頻 率	60Hz
總額定消耗電功率	48W
電 源 線 長 度	約1.5公尺
機 體 尺 寸	420X765~960X382(寬X高X深)mm
機 體 淨 重	約3.5公斤
商 品 原 產 地	中華民國

機 型	SSK-16F21B
額 定 電 壓	110V
額 定 頻 率	60Hz
總額定消耗電功率	52W
電 源 線 長 度	約1.5公尺
機 體 尺 寸	450X835~1030X405(寬X高X深)mm
機 體 淨 重	約3.8公斤
商 品 原 產 地	中華民國

限用物質含有情況標示

設備名稱：一般家用電扇				型號（型式）：SSK-14F21A SSK-16F21B		
項目	限用物質及其化學符號					
	鉛 (Pb)	汞 (Hg)	鎘 (Cd)	六價鉻 (Cr ⁺⁶)	多溴聯苯 (PBB)	多溴二苯醚 (PBDE)
馬達組	○	○	○	○	○	○
開關組	○	○	○	○	○	○
塑膠元件	○	○	○	○	○	○
金屬元件	○	○	○	○	○	○
電源線組	○	○	○	○	○	○
備考1. “○” 係指該項限用物質之百分比含量未超出百分比含量基準值。						
備考2. “—” 係指該項限用物質為排除項目。						

委製商名稱:聲寶股份有限公司

地址:333桃園市龜山區大華里頂湖路26號

免費服務專線:0800-00-5438 [0800-鈴鈴-我是聲寶] <http://www.sampo.com.tw>

新格產品保證書

客戶留存聯

產品名稱	新格14吋/16吋立扇		
機 型	<input type="checkbox"/> SSK-14F21A <input type="checkbox"/> SSK-16F21B	機 號	
姓 名			
性 別		電 話	
住 址			
出生日期	年 月 日	購買日期	年 月 日
經 銷 商		經銷商電話	
經銷商店址			

謝謝您的惠顧

為維護您的權益，應即詳實填寫購買日期並蓋店章，於一週內上網 <http://www.sampo.com.tw> 登錄，始享有本公司自購買日起算之免費服務，客戶留存聯請妥善保存，若有維修發生時，請主動提示本保證書以享受權益。

※服務保固範圍

- 聲寶小家電系列產品，自購買日起享一年有全機零組件免費檢修與更換零組件之服務。
- 本服務保證內容之範圍不包含產品內外部外觀及任何隨機附贈之產品，消耗品(如電池、燈泡、濾網、磁頭等)及相關配件產品(包裝材、遙控器、說明書等)之損壞或遺失。
- 除另有契約規定外，服務區域限中華民國境內。
- 本保證書服務範圍條款僅適用本次購買之機型。

※注意事項

- 若產品使用於營利商業場所、公共場所或特殊地區(如海邊、硫磺區、溫泉區等)時，自購買日期起全機商品保證期限為半年。
- 如經本公司工程師檢查後判定屬於因安裝不良引起之故障或危險安裝無法處理時，請顧客聯絡原安裝之電器行負責處理，本公司不負安裝保固之責任。
- 若未於購買一個月期限內上網完成保證書登錄或與免費服務專線聯絡，以機體機號換算製造日期，三個月後翌日起計算保固期間。
- 保證期間外之檢修或調整服務，不論是否更換零件，按公司規定酌收「外出基本費」。
- 若產品為福利品，全機零組件保證期限一年，但外觀不保固。

※如有下列情形之一者，雖在保證期間內亦不予免費優待：

- 由於天災地變或人為引起之故障或損毀。
- 因使用之過失或使用錯誤，以致商品故障或損毀。
- 擅自改裝商品或經外人檢修所引起之故障或損毀。
- 安裝位置之遷移或搬運所引起之故障或損毀。
- 偏遠地區及山區之服務，不論是否超過保證書期間均酌收服務費。
- 違反說明書安全使用而導致產品不良。



為保障您購買產品之保固權益，請上網註冊，加入會員還可享不定期之優惠活動！

☑ 送站修理 ○ 到府服務

※請務必填妥購買日期並蓋店章以確保應有權益

聲寶股份有限公司

桃園市龜山區大華里頂湖路26號

免費服務專線

0800-00-5438 [0800-鈴鈴-我是聲寶]

<http://www.sampo.com.tw>