

# 使用說明書

# SAMPO

## 聲寶冷凍櫃(家庭用)

適用機種 **SRF-220F**

### 目 錄

頁

安全注意事項 (請務必遵守).....	1~2
安裝注意事項 .....	3~4
使用注意事項 .....	5
各部名稱及數量 .....	6
附件安裝方法 .....	7
使用方法 .....	8
控制面板操作說明 .....	9
維護保養 .....	10~11
故障檢修及排除 .....	12~13
備註 .....	14
規格 .....	15
廢電器處理方法 .....	15



使用本產品前請先詳細閱讀本使用說明書，以便正確的使用本產品。  
請將本使用說明書放置在隨時可取用的地方。

隨同產品發行保證書，請於購買時注意索取並要求經銷商填妥購買日期及蓋店章，以確保您的權益。

# 安全注意事項(請務必遵守)

為了防止給使用者和他人造成意外的危害和財產的損害，請務必遵守下述事項。

- 對於無視表示內容而採取了錯誤的使用方法所可能會造成的危害及損害程度，將以下列標誌進行區分和說明：



**警告**

此標誌的意思指“有造成死亡或重傷的可能”。



**注意**

此標誌的意思指“有造成負傷或商品周圍財產損害的可能”。

- 對於須遵守的內容種類，將以下列圖形符號來區分和說明(下列圖形符號為表示例)：



此圖形符號是指「禁止」之意。

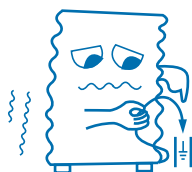


此圖形符號是指務必遵照指示，「強制」實行之意。



**警告**

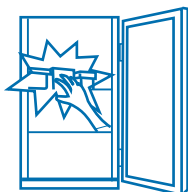
- 請裝妥接地線，以免萬一漏電時，有觸電的危險。



- 勿用水直接沖洗冷凍櫃，以免箱體生銹，或使冷凍櫃的電氣零件因浸水而損壞或漏電。



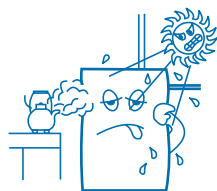
- 避免赤手觸摸冷凍壁或冷凍食品以免造成凍傷。



- 冷凍櫃需放在平坦的地面上，如果不能平穩放置，請調整冷凍櫃底部調整腳，否則易因振動而引起噪音。



- 不要置於日光直接照射的場所及熱氣附近，此易造成冷度不足且耗電。



- 勿將冷凍櫃置於水氣多或潮濕的地方，否則冷凍櫃容易流汗、生銹，電氣部品也容易發生故障。



# 安全注意事項(請務必遵守)



## 警告

### 緊急處理方法

發生異常或故障時(有燒焦味等)，請立即停止使用冷凍櫃，並拔掉電源插頭。

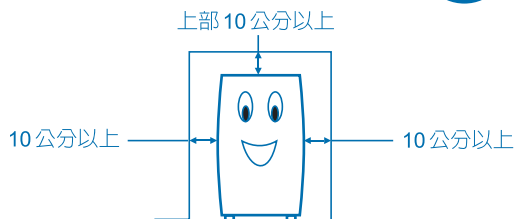
- 冷凍櫃若在異常狀態下繼續運轉，機體會因發熱等情形，造成火災與觸電的危險發生。
- 異常、故障範例：
  1. 電源線、插頭異常發熱。
  2. 電源線上有嚴重傷痕或變形。
  3. 發出燒焦味。
  4. 會引起酥麻的觸電感。
- 請速與聲寶服務中心或就近經銷商洽詢。
- 電源線損壞時，請洽聲寶服務中心人員更換，以確保安全。



拔電源插頭

請放在通風良好的場所。

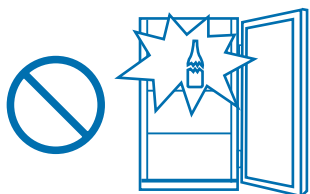
- 冷凍櫃周圍應有適當的間隔，通風較佳，最省電。
- 背後、左右與牆壁要保持 10 公分以上的距離。



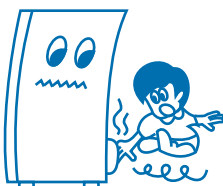
## 注意

- 有臭味之食品請勿直接放入冷凍櫃，須先以塑膠袋包好密封後再放入。
- 請將較熱的食品涼下來以後，才保存起來，如果將較熱的食品放進冷凍櫃，冷凍櫃內的溫度會升高，這樣往往很容易導致食品腐爛變質。

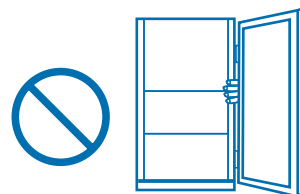
- 玻璃瓶的啤酒、汽水等，絕不可放入冷凍室，因水結凍時體積膨脹，會使玻璃瓶破裂或爆炸。



- 不要赤手觸摸冷凍櫃背面的高溫零件，如壓縮機和銅管，以免發生危險。



- 冷凍櫃門開啓時，請勿將手伸入夾縫中，以避免手指被夾傷。



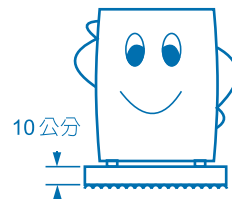
# 安裝注意事項(請務必遵守)



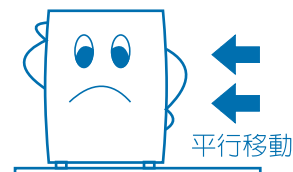
## 警告

### 放置在泥土地面上時

- 冷凍櫃如果放在泥土地面上，請用 10 公分厚的木板墊高，以免生鏽，或引起電氣部品不良。

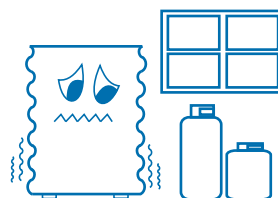


- 冷凍櫃在安裝移動過程中，前後移動時，將前面抬高 5mm 後利用後面 2 顆定向輪作為移動。但禁止左右平行移動，因有損傷地板的可能。

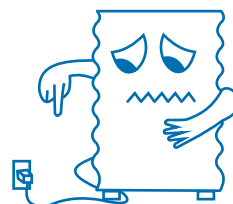


### 請放置於通風良好之場所

- 冷凍櫃在起動運轉時，接點會產生電氣火花，若冷凍櫃周圍有瓦斯氣體存在，易發生危險。萬一瓦斯有漏氣的情形，請將瓦斯開關栓緊，並把門窗打開，以免發生危險。



- 冷凍櫃的電源線，請勿觸及箱體背部的高溫部品，或被底部調整腳壓壞，以免產生漏電或電線走火之危險。
- 為確保安全，使用時門請務必關密。
- 長期不使用時（如出國）電源請拔除以確保安全。



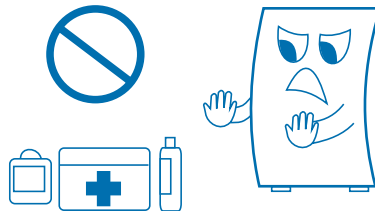
# 安裝注意事項(請務必遵守)



## 警告

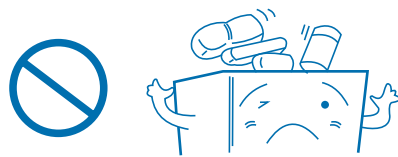
### 請勿保存藥品・化妝品

- 本產品為冷凍櫃，如需精密溫度控制管理之物品請勿存放。



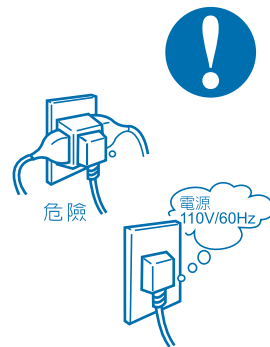
### 冷凍櫃頂蓋上禁止放置任何物品。

- 冷凍櫃運轉時會產生震動或打開門時，有導致冷凍櫃頂蓋上物品掉落傷人，或水灑入帶電的零件，造成短路引起觸電、火災之可能。



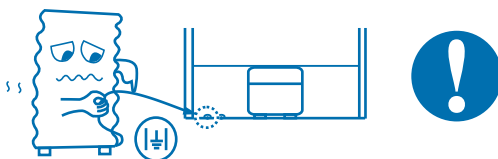
### 請使用專用插座

- 插頭必需插在 110V/60Hz • 10A 以上的專用插座，如誤插在 220V 的插座，冷凍櫃的壓縮機會被燒毀。
- 插頭請勿插在多孔式的插座上，以免插座發熱產生危險。
- 請勿使用延長線，電源線損壞時，請洽服務人員更換以確保安全。
- 安裝時電氣工程施工請依照法規之規定，且電源線不得拉扯、捆紮、重壓或加工，使用時插頭應完全插入插座。



### 請安裝接地線以防止萬一漏電危險

- 冷凍櫃放置在潮濕或地下室等場所，應特別注意接地線之安裝。
- 接地線之安裝方法：
  1. 使用帶有接地的插座。
  2. 如果插座無接地線請用 1.6mm 以上單芯絕緣電線，一端接在箱體專用接地螺絲，一端接建物接地線。或安裝漏電斷路器（或洽經銷商實施接地工事）
  3. 不可將接地線接在下列場所：  
①自來水管 ②瓦斯管 ③電話線及避雷針。



# 使用注意事項(請務必遵守)



## 警告

- 為預防地震發生，應採取防止冷凍櫃傾倒之措施。



- 溶劑、殺蟲劑等高可燃性物品，請勿靠近冷凍櫃使用，以免引起火災。



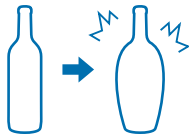
- 勿儲存爆炸性物質，如含有可燃性推進氣體的噴霧罐在該電器中。
- 香蕉水、甲苯、酒精、汽油等高揮發性的物品，絕對不可放入冷凍櫃內，以免有著火、爆炸的危險。



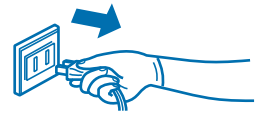
- 嚴防兒童單獨使用或玩耍冷凍櫃的機會，以免發生危險（如：碰傷、壓傷、窒息、觸電...等）。



- 由於水結冰時體積會膨脹，所以當容器裝水置於冷凍室內結冰時，容器會因結冰膨脹產生變形現象。

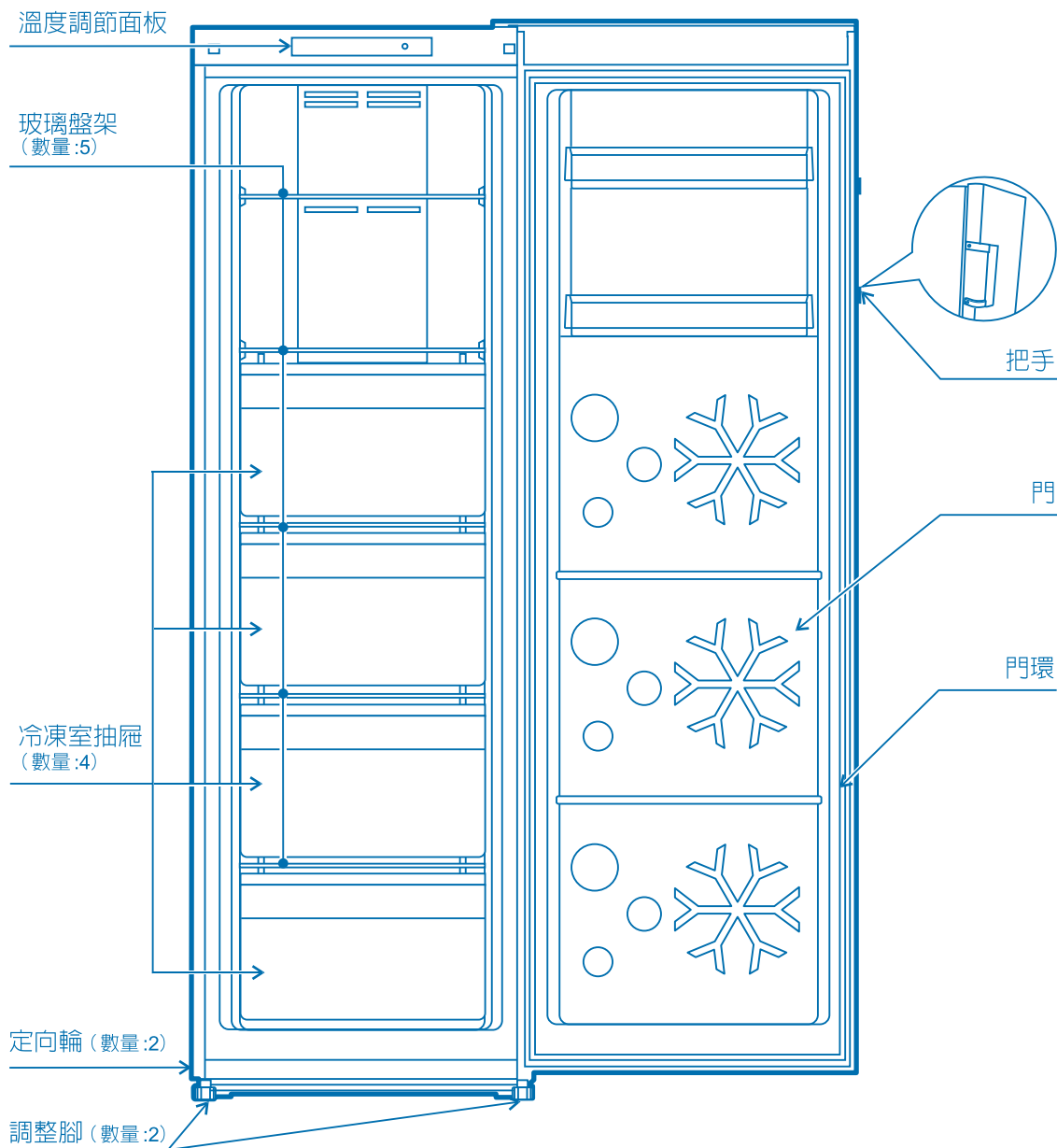


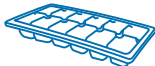
- 停電後，請拔下電源插頭，至少等 5 分鐘後方可重新接通電源。



- 不得破壞冷媒迴路。冷媒配管損壞時，請將冷凍櫃遠離火源並避免使用電器用品。
- 請勿自行將冷凍櫃分解、修理或改裝。（否則可能發生觸電、起火、爆炸）
- 因本產品使用可燃性冷媒，當冷卻迴路（配管）、電源線受損時，請先開窗通風後，再洽詢聲寶服務中心。（否則可能發生觸電、起火、爆炸）
- 切勿用未帶保護套的手直接觸摸冷凍室內食品或容器（特別是金屬容器），防止凍傷手指。
- 不得使用機械工具或其他工具來加速除霜過程。
- 移動冷凍櫃時，請務必拔除電源插頭（不可以只拉電線，必須確實握住插頭再拔出），移置定位後再接上電源。
- 若冷凍櫃零件損壞時，必須洽詢聲寶服務中心人員進行更換，以避免危險。
- 清洗冷凍櫃時，請把電源插頭拔掉，以防觸電發生危險。
- 搬運冷凍櫃時，需避免高空吊掛作業，以免發生冷凍櫃或零組件掉落之危險。
- 冷凍櫃背面與牆壁之間，須預留電源插頭的空間，不可壓傷電源插頭。
- 冷凍櫃背面的電線接線盒，絕對不可任意拆卸打開。
- 使用冷凍櫃，不得有水附著於箱體與庫內壁上。
- 若有老人或兒童要使用冷凍櫃時，應有成人旁監督指導及協助。防止兒童被困在冷凍櫃而發生窒息危險。
- 器具外殼或嵌入結構的通氣孔須保持暢通。
- 除了食物儲藏用器具外，不得在食物儲藏室內使用其它器具。
- 本電器不預期供生理、感知、心智能力、經驗或知識不足之使用者（包含孩童）使用，除非在對其負有安全責任的人員之監護或指導下安全使用。

# 各部名稱及數量



⚠ 注意	製冰盒
<ul style="list-style-type: none"> <li>● 關門後馬上開門，門不易開啓。請等待 1~2 分鐘後，再開門。</li> <li>● 冷凍櫃內的抽屜和玻璃盤架皆不可互換。</li> </ul>	<ul style="list-style-type: none"> <li>● 製冰盒放置於說明書袋內。</li> </ul> 

# 附件安裝方法

## 把手

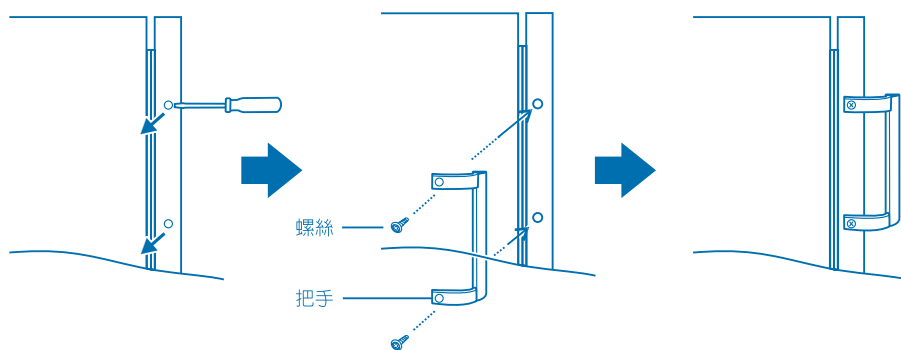
### ●把手組裝步驟如下：

- 1.取下門板螺絲孔蓋。
- 2.固定螺絲鎖緊把手於門板孔。

零件包		
項目	把手	固定螺絲（細牙）
數量	1	2

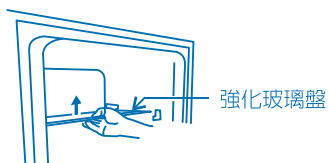
●先將把手孔對準門板螺絲孔，輕輕鎖上固定螺絲；最後鎖緊2支固定螺絲。

※固定螺絲無法順利鎖上時，不要強行鎖付，以免滑牙。

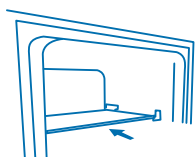


## 強化玻璃盤

- 拆卸：先將玻璃盤後端向上提高，然後拉出。



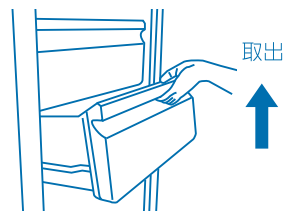
- 安裝：將玻璃盤放入內箱溝槽，向內推入至定位。



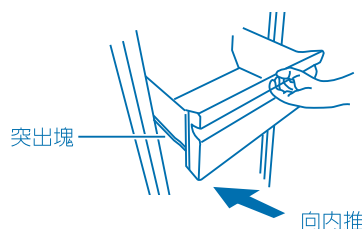
※請小心！拆卸安裝玻璃盤勿掉落。

## 冷凍庫抽屜

- 取出時，先握前緣手把往前拉，再往上提起，即可拆下。



- 放入時，將抽屜兩側凸出部份搭接到軌道上，向內推到底即可。



# 使用方法

## 開始使用

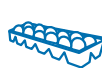
- 初次打開冷凍櫃時，會有一股塑膠製品的味道，此乃正常現象，不會有任何害處，請不必擔心，使用一段時間後會自然消失。
- 搬運冷凍櫃至定位，請靜置兩小時後，再插電運轉。
- 冷凍櫃開始運轉 30 分後，冷凍櫃內部有冷的感覺，表示冷凍運轉正常，之後再設定冷凍櫃溫度。
- 冷凍：設定溫度範圍  $-16^{\circ}\text{C} \sim -24^{\circ}\text{C}$ 。一般使用溫度設定在  $-18^{\circ}\text{C}$ 。
- 通電 4 小時後，冷凍運轉正常再放入冷凍食品。
- 冷凍櫃前面門框四周，有熱熱的感覺，此係為了防止箱體流汗，而特別設計的省電裝置。這些微熱只限於冷凍櫃外部，不會影響箱內所存放的食品毫無影響。

## 冷凍櫃的使用

- 冷凍櫃用於冷凍食品的存放及維持冷凍食品避免融化。
- 將新鮮魚、肉類置放冷凍櫃冷凍保鮮時不可一次大量置放堆疊，避免食材無法適時的結凍而失去保鮮。
- 購買冷凍食品後，要在食品尚未解凍的狀態下，盡快將其置於冷凍櫃內進行冷凍儲存。
- 熱的食品放入冷凍櫃前必須先冷卻至室溫。
- 存放食物時，要留有適當的空隙；否則易造成食品無法快速結凍。
- 蛋類、生菜類蔬菜、生薯類、乳製品、豆製類等之食品，請勿放入冷凍保存。
- 熟食和生食應分開存放。
- 本產品並非製冰機，故無法將水製成冰塊或冰棒作為主要用途。將整瓶瓶裝礦泉水置放冷凍櫃是錯誤使用。
- 本產品為中型冷凍櫃，請避免長時間及頻繁開門。若感覺庫內冷度不足，請將溫度設定變更或使用急凍模式，詳細操作方法請參閱 P9。

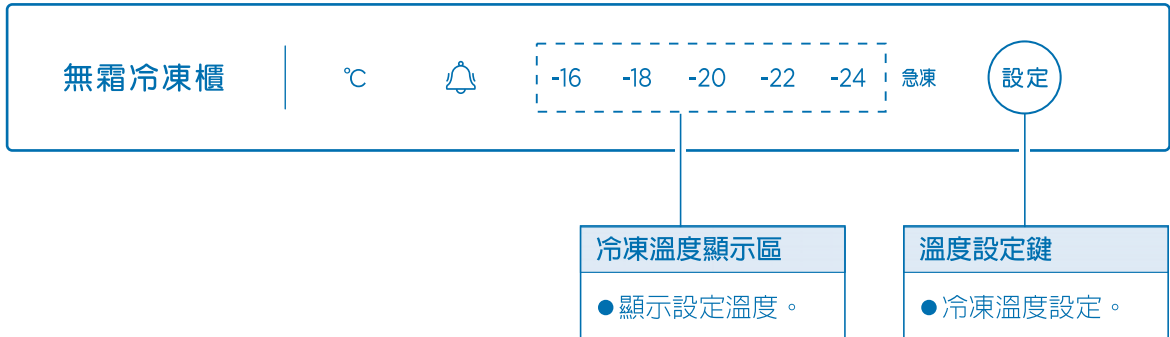
### 注意

- 蛋類、生菜類蔬菜、生薯類、乳製品、豆製類等之食品，請勿放入冷凍保存。



# 控制面板操作說明

※面板顯示溫度為設定溫度，不是實際庫內溫度。



## 溫度調節



### ● 冷凍模式：

首度插電使用，溫度設定 -18 °C，如需調整溫度，可按「溫度設定」鍵；

每按一次溫度依 -18 → -20 → -22 → -24 → 急凍 → -16 循環設定。

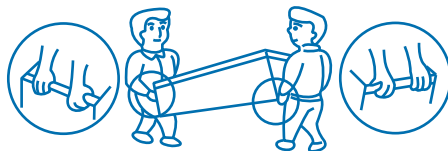


### ● 急凍：

表示急凍運轉，運轉 26 小時後，恢復原設定溫度運轉。

## 搬家或移動冷凍櫃時

- 先拔掉插頭，把冷凍櫃放在堅硬平坦的地面，內部物品取出。
- 嚴禁橫向搬移，以免造成壓縮機不良。
- 近距離移動時，一人搬運底部，一人搬運後面。（不能抬拉冷凍櫃箱門）
- 長距離搬運時，請將冷凍櫃放在堅硬平坦的地面，打包後再搬運（冷凍室抽屜、門等以膠帶固定貼好）。
- 搬運過程中避免碰撞或劇烈的運動。



## 冷凍櫃清潔

- 內部清潔：取下所有冷凍室內食品及抽屜、玻璃盤，用溫濕布擦乾淨。
- 門環：可取下清潔，清潔完畢後嵌入門槽中即可。門環的清潔請用中性清潔劑。嵌入門槽時，先將四角部分固定，然後逐段嵌入。

### 注意

1. 每隔一個月，對冷凍櫃清潔保養一次，使冷凍櫃內外保持清潔。
2. 清洗前請先拔下電源插頭，用溫濕抹布加少量中性清潔劑清洗，然後用乾抹布抹乾。門環要仔細清洗，塑料件上的油污一定要擦掉，否則易老化。
3. 禁止用開水、去污劑、酸鹼性洗潔劑、香皂、去漬油、汽油、松香水、酒精、苯類有機溶劑及刷子擦洗。
4. 嚴禁直接用水沖洗冷凍櫃，以防生鏽和電器絕緣降低。
5. 清洗後檢查電源插頭及電源線是否有損傷。
6. 冷凍櫃長時間停用請拔下電源插頭，將冷凍櫃清洗乾淨後晾乾內部，關閉冷凍櫃門時應留有適當的間隙，將冷凍櫃置於乾燥通風處。

## 除霜

- 本產品為風冷式冷凍櫃，具有自動除霜功能。

## 停電時

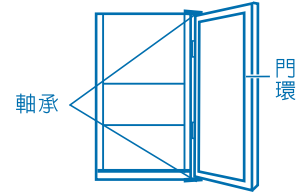
- 突然停電時：請關閉冷凍櫃門，少開門。
- 預知長時間停電時：應盡量減少開門次數，不宜再放入新鮮食品。



# 維護保養

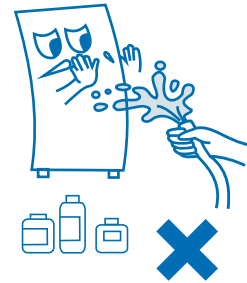
## 冷凍櫃要拋棄時

- 為防止小孩被關在冷凍櫃發生危險，請嚴守下列事項：
  1. 把門的軸承拆下或敲毀，使冷凍櫃門不能緊閉。
  2. 拆下門環，使門不能緊閉。
  3. 勿拋棄於小孩遊玩處，拋棄前把本體打凹，使小孩無法進入。
- 本冷凍櫃使用易燃性氣體（R600A），請勿自行隨意丟棄，以免造成環境危害。（若放置後冷媒外漏，會有導致起火、爆炸的危險）



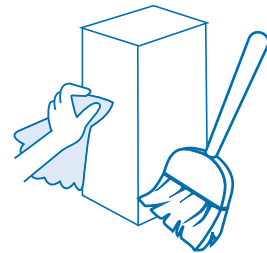
## 冷凍櫃門

- 應經常用布擦拭，不可用水直接沖洗。
- 不要用甲苯、刷子、化學抹布等清潔冷凍櫃，以免損及烤漆及內部零件。



## 冷凍櫃箱壁

- 注意冷凍櫃後面，請經常打掃清理，不要讓蟑螂老鼠作窩。
- 美背式設計散熱管均隱藏在四周箱壁中，為保持散熱狀況良好，請保持箱壁清潔。



## 內部及附屬品

- 每月清潔一次，清洗前先將冷凍櫃內的物品取出，並拔下插頭，可取下的附屬品，應取下清洗。



# 故障檢修及排除

發生狀況	檢查確認
冷度不足	<ul style="list-style-type: none"> <li>● 冷凍櫃安裝之場所是否太熱？</li> <li>● 箱內食品是否放得太多，阻礙冷氣之循環，造成食品不冷？</li> <li>● 熱的食品是否立刻放入冷凍櫃內儲藏？</li> <li>● 溫度調節旋鈕是否一直轉在“弱”的位置？</li> <li>● 門的開閉是否過於頻繁？</li> <li>● 冷凍櫃周圍有無散熱空間？</li> <li>● 箱門是否未關好或門環有損傷、變形？</li> </ul> 
產生討厭的噪音時	<ul style="list-style-type: none"> <li>● 壓縮機運轉時，會有冷媒流動聲，此為正常現象，請勿介意。</li> <li>● 冷凍櫃之後部或兩側是否碰及牆壁或其他物品？</li> <li>● 冷凍櫃是否放在堅硬平坦的地面？</li> </ul> 
內部有露珠時	<ul style="list-style-type: none"> <li>● 使用冷凍櫃時箱門是否沒關好？</li> <li>● 箱門是否長時間打開？</li> <li>● 熱的東西或含水份較多的東西，是否直接放冷凍櫃內儲存？</li> </ul> 
完全不冷	<ul style="list-style-type: none"> <li>● 總電源之無熔絲開關是否跳開？開關之保險絲是否斷掉？</li> <li>● 是否停電？</li> <li>● 冷凍櫃之電源插頭是否鬆脫？</li> <li>● 電壓是否過低？如低於 99V 時請與電力公司連絡。</li> </ul> 
外部附有露珠	<ul style="list-style-type: none"> <li>● 若室內濕度過高，箱體外會有露珠形成，此為正常現象。</li> </ul> 
漏電的現象	<ul style="list-style-type: none"> <li>● 當有接地線時檢查是否接好？如果沒有接好，當壓縮機運轉時，會感應靜電，所以人觸摸冷凍櫃箱體時，會有觸電之感覺，但不致發生危險。</li> </ul> 
有異味時	<ul style="list-style-type: none"> <li>● 有氣味的食品是否密封保存？</li> <li>● 是否有變質食物？</li> <li>● 冷凍櫃內部是否需要清潔？</li> </ul>

# 故障檢修及排除

## 故障顯示代碼

故障內容	顯示
冷凍檢知器故障	 -16 同時閃爍
除霜檢知器故障	 -20 同時閃爍
環境溫度檢知器故障	 -24 同時閃爍
通訊故障	 急凍 同時閃爍

- 開門警報：當開門超過 3 分鐘，出現蜂鳴警報聲，此時關門取消蜂鳴警報聲。

## 下列情況均屬正常現象，並非異常，請安心使用

### 冷凍櫃的聲音

- 壓縮機啟動開始運轉時，壓縮機發出較大的噪音（不久後聲音會變小）。停止瞬間會產生啟動電驛動作的「答」聲和壓縮機抵抗慣性的「咚-」聲。
- 冷卻系統內流動的冷媒有時會發出「水流聲」。
- 因冷凍櫃內部零件材質與膨脹係數不同，受低溫影響後產生不同收縮量，導致冷凍櫃偶爾會發出「啪」聲。

### 內箱壁附著水滴

- 箱門開閉的次數太多或含水量較高的食品放置冷凍櫃內時，容易產生水滴現象，因此，請把含水量較高的食品，使用塑膠袋包裝或食品容器加蓋，並盡量減少開門的次數。。

### 外箱前緣及兩側過熱

- 本機種採用節電式除濕管，冷凍櫃之上面及周圍溫度會稍高一些，此為正常現象。所謂節電除濕管方式是將散熱管裝配於前面及周圍（內埋式），有效利用所放出的熱防止前面及周圍結露珠，尤其是剛使用時或夏季外氣溫較高時會有稍熱的感覺，並非故障也不會影響庫內之食品，請安心使用。

### 運轉率高

- 有下列狀況時可能導致運轉提高：室內溫度高、食物存放量多、放入熱的食品，故請勿堆積過多食品，勿將熱食物放入，保持通風良好。

### 箱外冒汗

- 長期下雨時或特別潮濕的地方，雖有防汗裝置多少會有點冒汗或霧狀，這並非故障，待天氣好轉自會消失（保持空氣流通，可減少冒汗程度）。

### 門不易開啓現象

- 關門後馬上再開門，因進入庫內空氣急速冷卻。庫內壓力隨之下降，此時開門感覺特別重，並非異常現象。

■ 遇有上列故障現象，請依上述要領逐項檢查。如果仍發現有不正常現象時，竭誠歡迎您打電話到本公司客戶服務中心(免費服務專線:0800-00-5438)，服務人員立刻會親切為您服務。

■ 此說明書僅提供使用方法及說明之參考，一切實物請以該販賣之機種實體為準。

[illegible]

# 規格

規 格 \ 機 種		SRF-220F
額 定 電 壓	( V )	110
額 定 頻 率	( Hz )	60
電動機額定消耗電功率	( W )	80
除霜加熱裝置額定消耗電功率	( W )	155
總 有 效 內 容 積	( ℓ )	216
冷 凍 室 有 效 內 容 積	( ℓ )	216
冷 凍 室 性 能		****
消 耗 電 量	( kwh / 月 )	29
能 源 因 數 值	( ℓ / kwh / 月 )	13.2
冷 劑 名 稱		R600a
製 品 重 量	( Kg )	55
外 型 尺 寸 (寬x高x深mm)	(不含把手)	540x1700x590
	(含把手)	544x1700x641

## 廢電器處理方法

當您的舊冷凍櫃要廢棄時，請依下列方式處理：

- 1.請將門環取下，以免幼兒進入玩耍，發生意外。
- 2.當購買新冷凍櫃時，汰換之舊冷凍櫃可委由經銷商運回處理。
- 3.請洽行政院環保署資源回收管理基金管理委員會。

免費服務專線0800-085-717(0800-你幫我-清一清)

**請勿自行隨意丟棄，以免造成環境污染，謝謝合作！**

※本商品適用於一般家庭使用，不適用於營業場所。

※限用化學物質含量查詢：[http://www.sampo.com.tw/upload/manual\\_rohs/SRF-220FROHS.pdf](http://www.sampo.com.tw/upload/manual_rohs/SRF-220FROHS.pdf)

進口商：聲寶股份有限公司  
委製商：桃園市龜山區大華里頂湖路 26 號

免費服務專線  
0800-00-5438〔0800- 鈴鈴 - 我是聲寶〕  
<http://www.sampo.com.tw>