

使用說明書

SAMPO

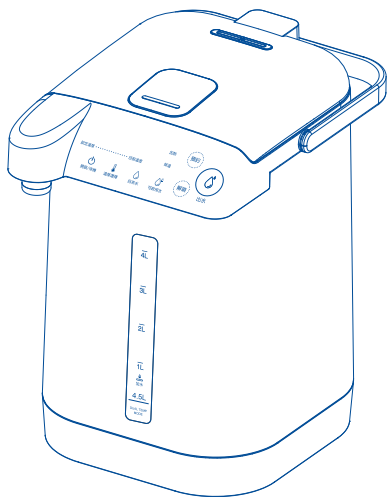
聲寶4.5L智能電熱水瓶（家庭用）

適用機種 **KP-LD45MT**

目錄

頁

安全注意事項(請務必遵守)....	1~4
各部品名稱.....	5~6
使用說明.....	7
操作說明.....	8~9
清潔與保養.....	10~11
故障排除.....	12
耗材更換.....	13
RoHS限用物質含有情況表.....	14
規格.....	15
緊急處理方法.....	16
備註.....	17~18
聲寶產品保證書.....	19



使用本產品前請先詳細閱讀本使用說明書，以便正確的使用本產品。

請將本使用說明書放置在隨時可取用的地方。

保證書印製於說明書最後頁，請要求經銷商填妥購買日期及蓋店章，以確保您的權益。

安全注意事項(請務必遵守)

為了防止給使用者和他人造成意外的危害和財產的損害，請務必遵守下述事項。

■ 對於無視表示內容而採取了錯誤的使用方法所可能會造成的危害及損害程度，將以下列標誌進行區分和說明：



警告

此標誌的意思是指“有造成死亡或重傷的可能”。



注意

此標誌的意思是指“有造成負傷或商品周圍財產損害的可能”。

■ 對於須遵守的內容種類，將以下列圖形符號來區分和說明(下行符號為表示例)：



此圖形符號是指“禁止”之意。

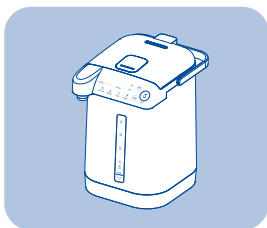


此圖形符號是指務必遵照指示“強制”實行之意。

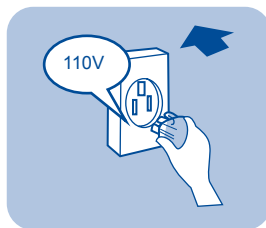


警告

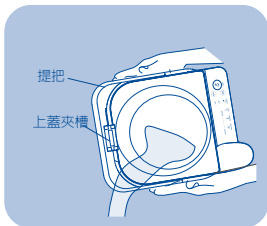
• 本產品不可於營業使用。



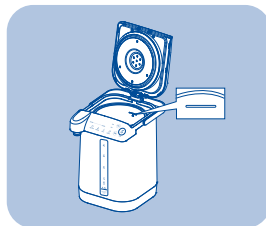
• 請單獨使用110V的電源插座。
• 請勿使用額定電壓以外的電源插座。



• 倒水前，要待瓶內的水冷卻後，才能倒出。
• 倒水前請先將上蓋取下。
• 倒水時雙手請壓住提把，並避免讓水濺到上蓋夾槽。



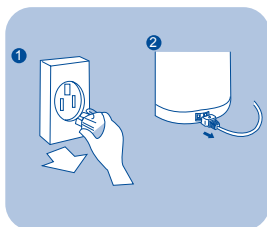
• 加水請勿超過滿水位線(—)，否則熱水煮沸過程中外溢，容易造成燙傷。



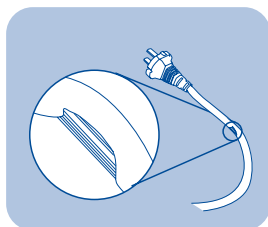
安全注意事項(請務必遵守)

警告

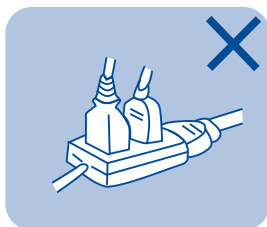
- 發生異常時，請立即停止使用，並拔掉電源插頭。



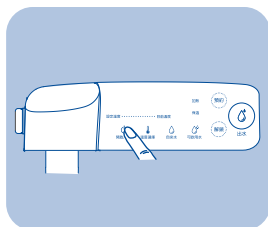
- 如電源線損壞，必須立即停止使用，並把產品送至本公司服務站維修。



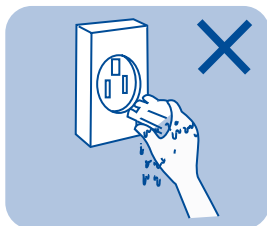
- 請勿使用延長線及外接插座，不與其他電器共用插座，以免發生危險。電源線勿擠壓，如有損壞，請洽服務中心更換。



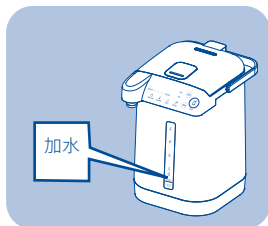
- 瓶內補充給水後，若機器無自動加熱，請按壓『開啟/待機』鍵進行加熱。



- 請勿於濕手時接觸電源插座或電源線，以免造成危險。



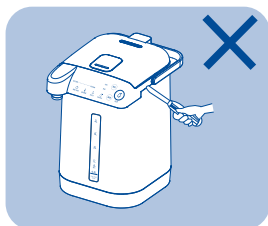
- 水量表中的水位線低於『加水』線時，請立即加水。



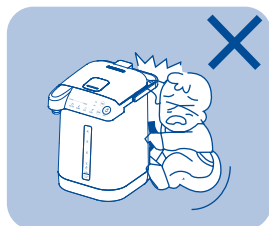
安全注意事項(請務必遵守)

警告

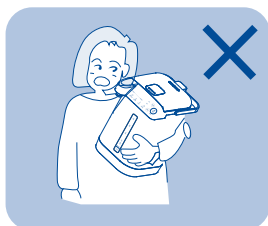
- 請勿任意改造機體結構或更換零件，易發生觸電、短路、火災意外。



- 本產品請勿讓孩童獨自使用。



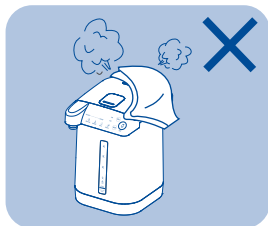
- 如需提起或移動此產品，請確保上蓋已經鎖好，不要將此機抱著移動。



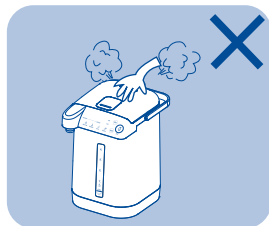
- 本商品僅限用於煮開水，禁止其他用途。
- 請勿注入淨水以外的液體如牛奶、咖啡、酒、果汁、冰塊、茶包、藥草等，以免內部焦黑腐蝕，使產品產生異味及壽命縮短。



- 操作機器時，請勿覆蓋任何物品在上蓋，以免造成危險。
- 塑膠部品等亦會因溫度過熱影響，而導致變色和變形。



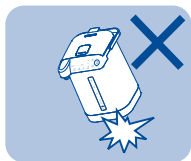
- 產品加熱中或剛沸騰後，請勿觸摸蒸氣孔，或掀開上蓋，以免造成蒸氣燙傷的危險。



安全注意事項(請務必遵守)

⚠ 警告

• 請勿翻倒此產品，以免被流出的熱水或水蒸氣燙傷。



• 機器請勿用水沖洗，或直接浸泡水中，以免機器進水而導致短路故障及觸電等事故。



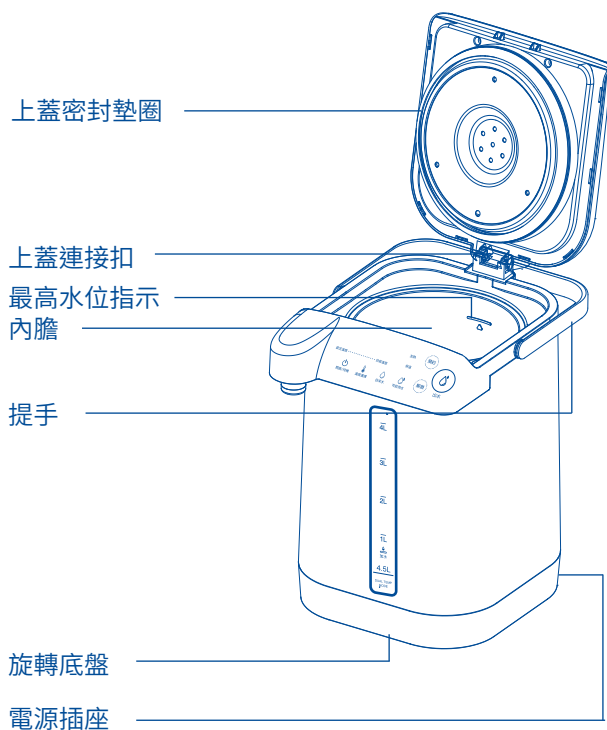
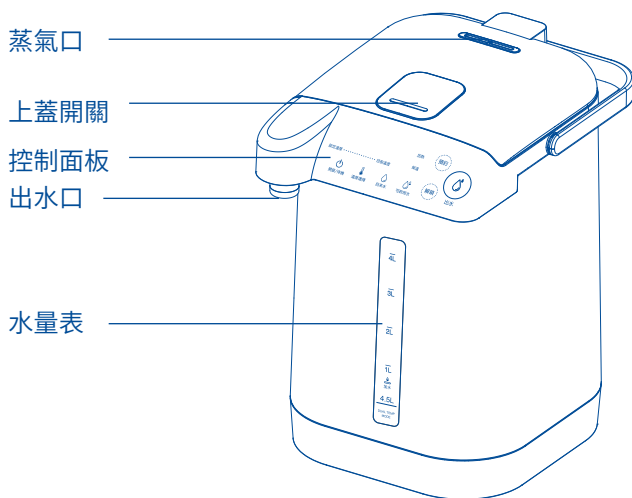
⚠ 警告

- 第一次使用時，先清洗產品內部，並且加水至滿水位線(—)進行通電加熱動作。請將第一次煮沸的開水倒掉，不可飲用。
- 請勿在瓶內無水時通電加熱使用，以免造成危險。
- 不可在空燒時急於加水，會產生噴濺而燙傷。
- 當電源線有破損時，請勿使用。
- 請勿放置於塑膠桌布，柔軟的墊物上面使用，以免發生火災危險。
- 維修服務均須使用原廠零件，若任意更換非原廠認可之零件，以導致本機或周圍財物損壞，本公司不負責保固維修或一切損害之責任。
- 本產品不可連接其他產品的計時器或控制器一同使用，以免發生危險。
- 本電器不預期供生理、感知、心智能力、經驗或知識不足之使用者(包含孩童)使用，除非在對其負有安全責任的人員之監護或指導下安全使用。
- 孩童應受監護，以確保孩童不嬉玩電器。
- 本產品僅限於國內一般家庭使用，禁止使用於下列類似場所：
 - 商店、辦公室及其他工作環境之員工廚房區域
 - 農莊
 - 旅館、汽車旅館及其他住型環境
 - 民宿型態之環境、亦不適於戶外使用
- 嚴禁將產品本體、電源線、電源插頭浸入水中或其他液體中、或潑灑液體，以免發生危險。
- 本產品不適用於超過海拔高度2000公尺以上的地方使用。

※ 為了改善此使用說明書的內容，本公司得不經預告而加以修正。出貨以實物為準。

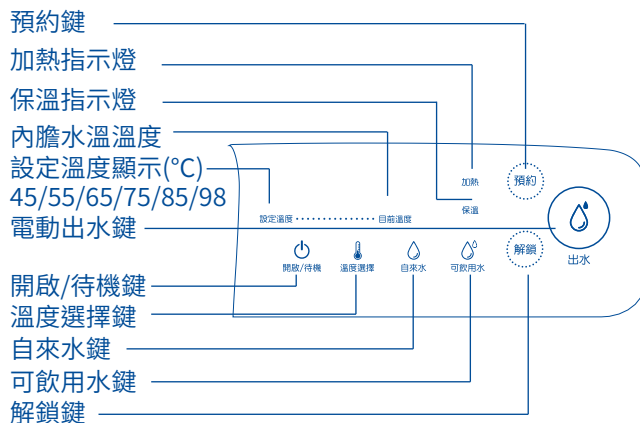
各部位名稱

• 外觀

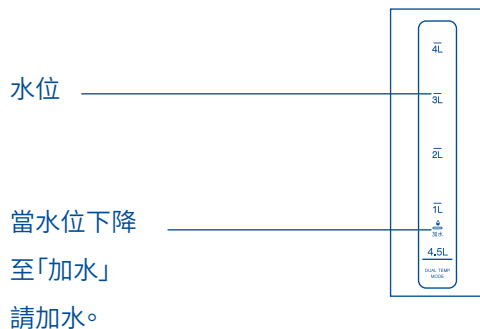


各部位名稱

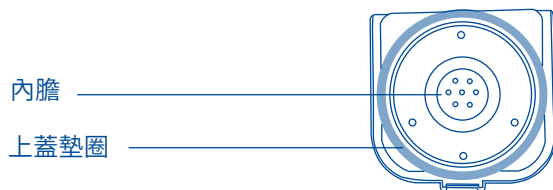
• 操作面板



• 水量表



• 上蓋



• 配件



電源線



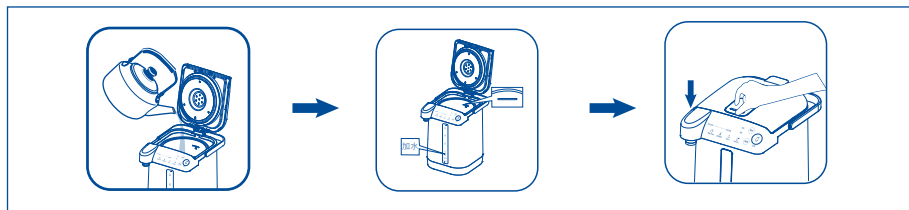
說明書

使用說明

• 首次使用

1. 加水煮沸

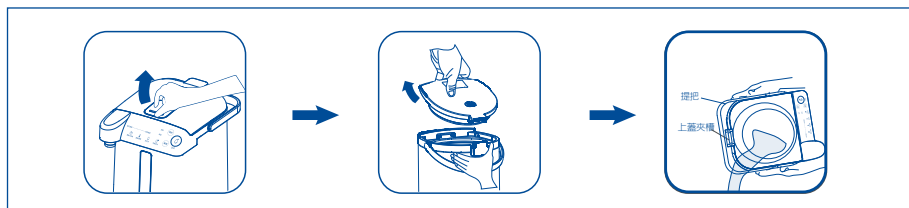
- 下壓上蓋開關打開上蓋後，以水壺等容器加水。
- 加水時，水量要高於加水線，勿超過滿水位線。
若水位低於加水線，容易損壞內膽及加熱器；若超過滿水位線時，沸騰時的熱水容易溢出，產生危險。
- 關上上蓋，上蓋若未確實關閉，會持續沸騰，導致熱水溢出或煮水不止，釀成危險，請務必確實壓下上蓋，直至「喀」一聲。



2. 倒掉煮沸的水

※要等待熱水瓶內的水降溫至常溫後，才能將開水倒掉。

- 倒水前請先將上蓋取下。
上蓋取下方式：下壓上蓋開關打開上蓋，打開上蓋後，一手握住上蓋與瓶身接合處，另一手握住上蓋提起約30度，施力向前拉出，當聽到「喀」一聲即可取下上蓋。倒水時雙手請壓住提把，並避免讓水濺到上蓋夾槽。



3. 補充給水

※沸騰後，會因室溫變化，使水溫降低至所設定保溫溫度而自動加熱，此非故障現象，請安心使用。

- 開啟上蓋，儘量避開蒸氣口及上蓋前緣處，以免燙傷。
- 水量表所顯示的水位若在「加水」以下，長時間保溫，可能引起故障或影響出水，應儘量避免。
- 當水位視窗之水位已低於加水線或在加水線附近時，此時須馬上補充給水以免發生空燒現象，造成危險。
- 保溫狀態下，於瓶內補充給水後自動加熱至沸騰，若機器無自動加熱，請按壓「開啟/待機」鍵進行加熱。此時「加熱」指示燈亮，待沸騰後即自動切換至保溫狀態。

4. 首次使用需知

- 新品初次使用內部會有輕微塑膠味（屬於食品級矽膠材質），經二到三天使用後，味道將會淡化，請消費者安心使用。

操作說明

• 操作的方法

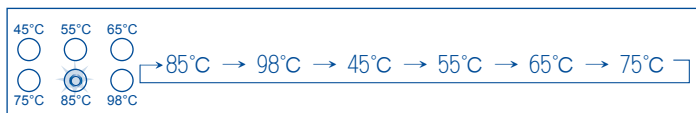
1. 開啟/待機

- 插入電源線後，機器當前溫度顯示888及所有燈號亮後進入待機狀態，按「開啟/待機」開始加熱，加熱燈亮。
- 機器開啟後才開始加熱，若待機狀態下不會加熱。



2. 保溫溫度

- 若要改變保溫溫度，請按「溫度選擇」鍵設定所需要的溫度，每按一次「溫度選擇」鍵，溫度設定改變依序循環為：



- 設定保溫溫度時，若水溫未達到所設定之保溫溫度，則自動加熱，加熱指示燈亮，當水溫達到所設定之保溫溫度時，保溫指示燈會恆亮。

※ 溫馨提示：

水沸騰或待機期間，可以設定保溫溫度。

煮沸/降溫/再沸騰/自冷 行程所需時間					
冷水煮沸所需的時間		降溫至指定溫度所需的時間		再沸騰至指定溫度所需時間	
45°C	約6分鐘	98°C	約36分鐘	自冷→45°C	約6分鐘
55°C	約10分鐘	85°C	約90分鐘	45°C→55°C	約4分鐘
65°C	約15分鐘	75°C	約120分鐘	55°C→65°C	約5分鐘
75°C	約19分鐘	65°C	約180分鐘	65°C→75°C	約4分鐘
85°C	約24分鐘	55°C	約240分鐘	75°C→85°C	約5分鐘
98°C	約29分鐘	45°C	約390分鐘	85°C→98°C	約5分鐘
100°C	約31分鐘	自冷	約1800分鐘	98°C→100°C	約2分鐘

水量：4.5公升 室溫：30°C

3. 自來水

- 通電後，機器設定為自來水模式，按「開啟/待機」鍵開始加熱至100度，依照保溫設定保溫，自來水不可生飲，需加熱過後才可飲用。



操作說明

4. 可飲用水

※ 溫馨提示：僅加熱至設定的溫度進行保溫。

- 可飲用水模式加入內膽裡的水為可直接飲用的 (RO水、蒸餾水)，才可選擇可飲用水模式，通電後選擇「可飲用水」鍵，按「開啟/待機」鍵開始加熱至所設定之保溫溫度，依照保溫設定保溫。



5. 預約

- 通電後機器進入待機狀態，按「預約」鍵，當前溫度顯示1H(小時)，可設定預約時間為1-12小時，確認時間後，「預約」鍵閃爍3秒後開始預約，預約時間到開始加熱，如取消預約再按「預約」鍵取消。



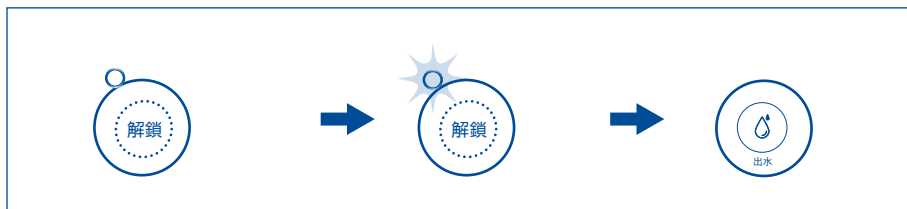
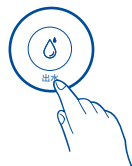
6. 解鎖

- 按下此鍵，解鎖指示燈亮起，此時可以給水。
- 機器在解鎖解除狀態下，再按下此鍵，解鎖指示燈熄滅，此時無法給水。
- 解鎖解除狀態下，若10秒內無出水動作，機器會自動鎖定而無法給水。



7. 電動出水

- 機器在鎖定狀態下，使用「出水」前，須先按壓「解鎖」鍵，待面板上解鎖指示燈亮起，再按下「出水」鍵即可給水。



清潔與保養

- 保養前請先拔掉插頭，並待機體完全冷卻後，再進行保養動作。
- 整機不可沖水或泡水，以免造成故障或觸電意外。
- 長期使用後，
 1. 水中的鐵質可能會產生氧化現象，導致內膽局部產生泛黃斑點及污漬，此時請用檸檬酸清洗即可。(此狀況非生鏽，請安心使用)
 2. 水中的物質會造成內膽堆積不易清理的白色物質水垢，請參考說明書第11頁(檸檬酸清洗)執行即可清除。
- 清潔內膽及上蓋密封墊圈，請放入溫水，用海綿或柔軟的布擦洗，不可使用有機溶劑及刷子之類的物品清洗，否則內膽表面損傷，會使污漬更難清理。

請勿使用有機溶劑及刷子之類的物品清洗



1. 電熱水瓶之清潔 – 上蓋

- 上蓋可拆卸清洗，清洗後請以柔軟的布擦乾，清潔完成後請裝回原位。

2. 電熱水瓶之清潔 – 外部

- 瓶身外部可用柔軟的濕布擦拭污漬。請勿直接沖水或泡水。

3. 電熱水瓶之清潔 – 內膽

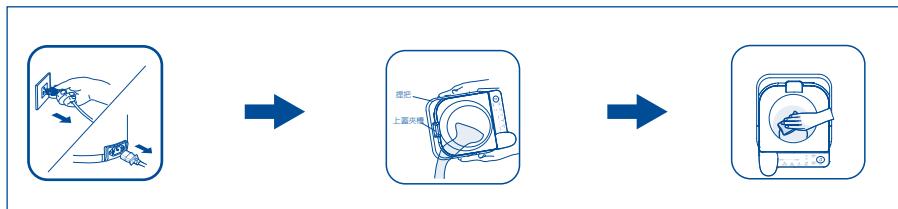
- 內膽清潔請放入溫水，用海綿或柔軟的布擦洗。

• 檸檬酸清洗

- 當熱水瓶使用一段時間後，內膽可能有白色水垢斑點或者異味。
- 如欲清洗內膽，請加水至滿水位線，取1顆檸檬榨汁，或是放入約10公克的檸檬酸蓋上上蓋，進行加熱。此時加熱指示燈亮，待沸騰後自動切換至保溫狀態，即完成內膽清洗動作。
※貼心提醒：檸檬酸清洗進行時，若要中途停止，請移除機體電源即可。
- 檸檬酸清洗結束後，待瓶內水溫降至常溫，把水倒掉，用柔軟的海綿擦拭，再用清水洗淨內膽，再將水煮沸後清洗一次即可消除白色水垢斑點或異味。

• 長期不使用

- 長期不使用時，請將電源線拔離電源插座及瓶身，待瓶內水溫降至常溫後方可進行倒水。
- 倒水時請將上蓋取下後再進行，嚴禁手扶上蓋進行倒水動作，以避免造成燙傷危險！
- 倒水完畢後，再將內膽內餘水清除乾淨。



• 生活小常識

飲水觀念對健康非常重要，聲寶小家電提醒您：

- 加水時，建議使用經過濾後的水，如RO水或蒸餾水：如直接使用自來水（或未經過濾的水），由於礦物質含量較多，不銹鋼內膽底部加熱部份較易結成白色斑點（或片狀）水垢，此為正常現象，不會影響食用安全，請安心使用。
- 定期使用市售檸檬酸清洗內膽，即可消除白色水垢斑點（或片狀）。

警告



務必從插座上拔下電源插頭，待電熱水瓶主體冷卻之後才可以進行清潔和保養

拔下插頭

【否則可能會導致觸電、起火、燙傷、受傷】

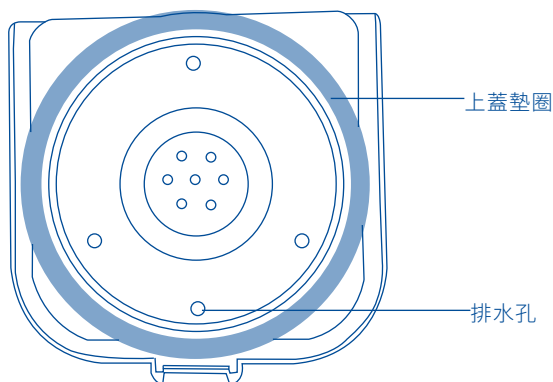
故障排除

- 若發生故障，請立即停止使用，並將電源插頭拔下，若在故障狀態繼續使用或自行修理，均可能發生危險。
- 送修前，請聯絡聲寶0800-00-5438免費服務專線，將產品型號及故障情況詳細說明，客服人員會協處理。絕對不要自行拆開外殼進行修理。
- 超過保證期限者，須酌收成本材料費。
- 下列狀況可能不是故障，送修前先檢查清楚：

異常狀況	原因分析	解決方法
無法加熱	是否瓶內無水空燒？	請拔掉插頭，並待機體冷卻後再倒入水，再重新上電。
無法煮水所有燈皆不亮	檢查插頭是否插上？	插上插頭。
不出水	檢查是否有按下解鎖「鍵」？	按下「解鎖」鍵，指示燈亮即可給水。
水由出水口自動流出來	加水是否超過滿水位線？	加水保持在滿水線以下。
水有異味	①新品味道 ②自來水中消毒水味道	①使用數次後，味道會逐漸淡去。 ②使用過濾的RO水。
內膽有白色浮游物	水中的礦物質所造成的現象。	使用檸檬酸煮水清洗。
顯示E1/E2	電子零件故障保護	送服務中心維修
顯示E3/E4	啟動防乾燒保護	檢查瓶內是否無水或是水量過少，重新加入冷水使內膽冷卻即可恢復正常。
顯示E5	啟動過溫度保護	

耗材更換

上蓋組耗材部品圖



- 排水孔是為了要釋放蒸氣所設計。

由於機器在加熱的過程中，上蓋內部會因蒸氣而凝成冷卻水，所以要設計一個排水孔以防積水。

- 上蓋組內部矽膠類襯墊(如：上蓋墊圈...等)、氣囊及上蓋組本體等零件，均屬耗材，將會因水質、使用方法及使用頻率不同，而有使用壽命長短之問題，如有老化現象(例如：白化、粉化、脆化、龜裂...等)、髒污及破損時，請與本公司服務站洽詢維修換新零件等事宜(此部份費用需由消費者自費處理，切勿勉強使用，以免影響使用安全，並縮短機器本身之使用壽命)。

RoHS限用物質含有情況表

設備名稱： Equipment name		型號（型式）： Type designation (Type)				
單元Unit		限用物質及其化學符號 Restricted substances and its chemical symbols				
		鉛 Lead (Pb)	汞 MMercury (Hg)	鎘 Cadmium (Cd)	六價鉻 Hexavalent chromium (Cr ⁺⁶)	多溴聯苯 Polybrominated biphenyls (PBB)
電源線組 (含插接器) 、配線	○	○	○	○	○	○
電泵組	○	○	○	○	○	○
電路板組	○	○	○	○	○	○
發熱控制組	○	○	○	○	○	○
金屬組件	○	○	○	○	○	○
塑膠組件	○	○	○	○	○	○
備考 1. “超出 0.1 wt %” 及 “超出 0.01 wt %” 係指限用物質之百分比含量超出百分比含量基準值。 Note 1: “Exceeding 0.1 wt %” and “exceeding 0.01 wt %” indicate that the percentage content of the restricted substance exceeds the reference percentage value of presence condition.						
備考 2. “○” 係指該項限用物質之百分比含量未超出百分比含量基準值。 Note 2: “○” indicates that the percentage content of the restricted substance does not exceed the percentage of reference value of presence.						
備考 3. “—” 係指該項限用物質為排除項目。 Note 3: The “—” indicates that the restricted substance corresponds to the exemption.						

規格

型 號	KP-LD45MT
額 定 電 壓	110V
額 定 頻 率	60Hz
總額定消耗電功率	750W
機 體 尺 寸	240X354X290(寬X高X深)mm
機 體 淨 重	約2.6公斤(含電源線)
電器之每24小時 標準化備用損失	0.891kWh/24h
容 量	4.5L
電源線 長度/材質/規格	約1.13M/PVC/3CX0.75mm ²
外 殼	馬口鐵
內 膽 / 內 蓋	不鏽鋼304
上 蓋 / 手 把 / 底 座	PP
商 品 原 產 地	中國

緊急處理方法



警告

- 若發生異常時(燒焦味等)須停止使用，並拔掉電源插頭。
若在異常狀態下繼續使用，會因發熱引起火災，或觸電情況產生。
- 請勿自行進行修理工作，因為修理不善是引起火災及觸電發生的原因。
- 有任何異常或疑慮時，請洽詢購買時的經銷商或本公司服務中心。

委製商名稱:聲寶股份有限公司

地址:333桃園市龜山區大華里頂湖路26號

免費服務專線:0800-00-5438【0800-鈴鈴-我是聲寶】

進口商名稱:鼎宇實業有限公司

地址:台南市臨安路一段261號

電話:06-2598870

備註

聲寶產品保證書

客戶留存聯

產品名稱	聲寶4.5L智能電熱水瓶		
機 型	KP-LD45MT	機 號	
姓 名			
性 別		電 話	
住 址			
出生日期	年 月 日	購買日期	年 月 日
經 銷 商		經銷商電話	
經銷商店址			

謝謝您的惠顧

為維護您的權益，應即詳實填寫購買日期並蓋店章，於一週內上網<http://www.sampo.com.tw>登錄，始享有本公司自購買日起算之免費服務，客戶留存聯請妥善保存，若有維修發生時，請主動提示本保證書以享受權益。

※服務保固範圍

- 聲寶小家電系列產品，自購買日起享一年有全機零組件免費檢修與更換零組件之服務。
- 本服務保證內容之範圍不包含產品內外部外觀及任何隨機附贈之產品，消耗品(如電池、燈泡、濾網、磁頭等)及相關配件產品(包裝材、遙控器、說明書等)之損壞或遺失。
- 除另有契約規定外，服務區域限台灣。
- 本保證書服務範圍條款僅適用本次購買之機型。

※注意事項

- 若產品使用於營利商業場所、公共場所或特殊地區(如海邊、硫磺區、溫泉區等)時，自購買日期起全機商品保證期限為半年。
- 如經本公司工程師檢查後判定屬於因安裝不良引起之故障或危險安裝無法處理時，請顧客聯絡原安裝之電器行負責處理，本公司不負安裝保固之責任。
- 若未於購買一個月期限內上網完成保證書登錄或與免費服務專線聯絡，以機體機號換算製造日期，三個月後翌日起計算保固期間。
- 保證期間外之檢修或調整服務，不論是否更換零件，按公司規定酌收「外出基本費」。
- 若產品為福利品，全機零組件保證期限一年，但外觀不保固。

※如有下列情形之一者，雖在保證期間內亦不予免費優待：

- 由於天災地變或人為引起之故障或損毀。
- 因使用之過失或使用錯誤，以致商品故障或損毀。
- 擅自改裝商品或經外人檢修所引起之故障或損毀。
- 安裝位置之遷移或搬運所引起之故障或損毀。
- 偏遠地區及山區之服務，不論是否超過保證書期間均酌收服務費。
- 違反說明書安全使用而導致產品不良。



為保障您購買產品之保固權益，請上網註冊，加入會員還可享不定期之優惠活動！



送站修理



到府服務

※請務必填妥購買日期並蓋店章以確保應有權益

聲寶股份有限公司

桃園市龜山區大華里頂湖路 26 號

免費服務專線

0800-00-5438 [0800-鈴鈴-我是聲寶]

<http://www.sampo.com.tw>