

使用說明書

SAMPO

聲寶電子冷藏箱(非家用)

適用機種 **KR-UB48C**
KR-UB70C



目錄

頁

安全注意事項	1~2
安裝注意事項	3
使用注意事項	4
各部名稱及數量	5
使用方法	6
調溫方法	7
維護保養	8
故障檢修及排除	9
RoHs 規範限用物質說明表	10
規格	11
廢電器處理方法	11

使用本產品前請先詳細閱讀本使用說明書，以便正確的使用本產品。
請將本使用說明書放置在隨時可取用的地方。

隨同產品發行保證書，請於購買時注意索取並要求經銷商填妥購買日期及蓋店章，以確保您的權益。

安全注意事項(請務必遵守)

為了防止給使用者和他人造成意外的危害和財產的損害，請務必遵守下述事項。

■ 對於無視表示內容而採取了錯誤的使用方法所可能會造成的危害及損害程度，將以下列標誌進行區分和說明：



警告

此標誌的意思指“有造成死亡或重傷的可能”。



注意

此標誌的意思指“有造成負傷或商品周圍財產損害的可能”。

■ 對於須遵守的內容種類，將以下列圖形符號來區分和說明(下列圖形符號為表示例)：



此圖形符號是指「禁止」之意。

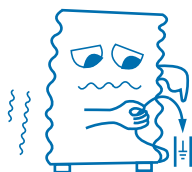


此圖形符號是指務必遵照指示，「強制」實行之意。

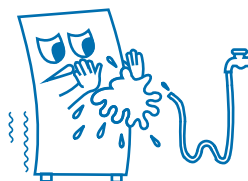


警告

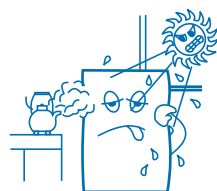
- 請裝妥接地線，以免萬一漏電時，有觸電的危險。



- 勿用水直接沖洗冰箱，以免箱體生鏽，或使冰箱的電氣零件因浸水而損壞或漏電。



- 不要置於日光直接照射的場所及熱氣附近，此易造成冷度不足且耗電。



- 勿將冰箱置於水氣多或潮濕的地方，否則冰箱容易流汗、生鏽，電氣部品也容易發生故障。



安全注意事項(請務必遵守)



警告

緊急處理方法

發生異常或故障時(有燒焦味等)，請立即停止使用冷藏箱，並拔掉電源插頭。

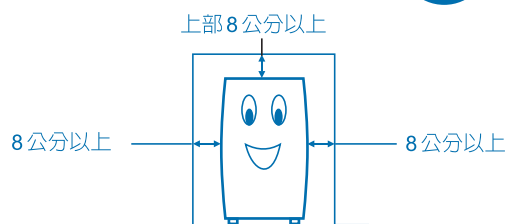
- 冷藏箱若在異常狀態下繼續運轉，機體會因發熱等情形，造成火災與觸電的危險發生。
- 異常、故障範例；
 1. 電源電線、插頭異常發熱。
 2. 電源線上有嚴重傷痕或變形。
 3. 發出燒焦味。
 4. 會引起酥麻的觸電感。
- 請速與聲寶服務中心或就近經銷商洽詢。
- 電源線損壞時，請洽聲寶服務中心人員更換，以確保安全。



拔電源插頭

本產品只可以在通風良好的地方使用。
請特別注意安裝環境是否通風狀況良好。

- 電子冷藏箱上下及周圍應有適當的間隔，保持通風良好，才不會造成散熱異常。
- 機體上方及左右二側至少需與牆壁保持 8 公分以上的距離。

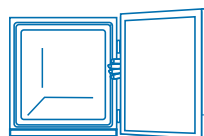


注意

- 請不要赤手觸摸背面或深入機身周圍散熱孔內，避免發生危險。



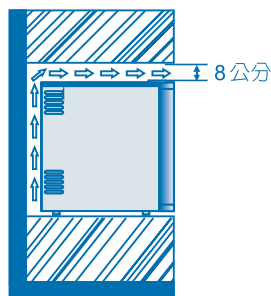
- 冷藏箱門開啓時，請勿將手伸入箱與門的夾縫中，以避免手指被夾傷。



本電子冷藏箱僅適用於旅館、酒店客房中，提供冷藏飲料用途使用。

安裝注意事項(請務必遵守)

本產品定位和安裝注意事項，如下圖說明：(下圖為側示剖面圖)



上層空間覆蓋裝潢且底部接觸地面時

- 本產品定位需注意產品背部需預留 5 公分以上之空間，且需保持通風，以避免本機散熱不良問題之發生。

上層已預留空間且底部接觸裝潢時

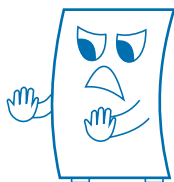
- 本產品定位需注意產品背部需預留 5 公分以上之空間，且上層空間空需預留 8 公分以上之間，並保持連貫性之通風，以避免本機散熱不良問題之發生。



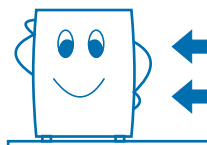
警告

請勿保存飲料以外物品

- 本產品專為冷藏飲料設計之冷藏箱，請勿保存飲料之外物品，如需精密溫度控制管理之飲料也請勿存放。



- 冷藏箱在安裝搬移過程中，請平推移動，勿將冷藏箱傾斜移動，對於容易損傷的地板，建議鋪上保護用板。(因有損傷地板的可能)



平推移動

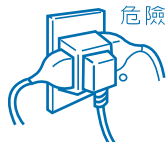


請使用專用插座

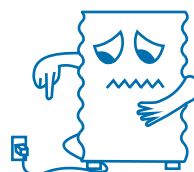
- 插頭必需插在 110V 牆壁插座，如誤插在 220V 的插座，將造成電路板燒毀產生危險。
- 插頭請勿插在多孔式的插座或延長線上，以免插座發熱電線走火或產生危險產生危險。
- 電源線損壞時，請洽服務人員更換以確保安全。
- 安裝時電氣工程施工請依照法規之規定，且電源線不得拉扯、捆紮、重壓或加工，使用時插頭應完全插入插座。



危險



- 冷藏箱的電源線，請勿觸及箱體背部的高溫部品，或被底部調整腳壓壞，以免產生漏電或電線走火之危險。
- 為確保安全，使用時門請務必關密。
- 長期不使用時(如出國)電源請拔除以確保安全。

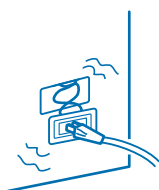


使用注意事項(請務必遵守)



警告

- 此產品為長時間使用，務必確認插座是否容易鬆脫？
- 若插頭長期在易鬆脫的插座使用，容易發生電源跳火導致火災。



- 溶劑、殺蟲劑等高可燃性物品，請勿靠近冷藏箱使用，以免引起火災。



- 香蕉水、甲苯、酒精、汽油等高揮發性的物品，絕對不可放入冷藏箱內，以免有著火、爆炸的危險。



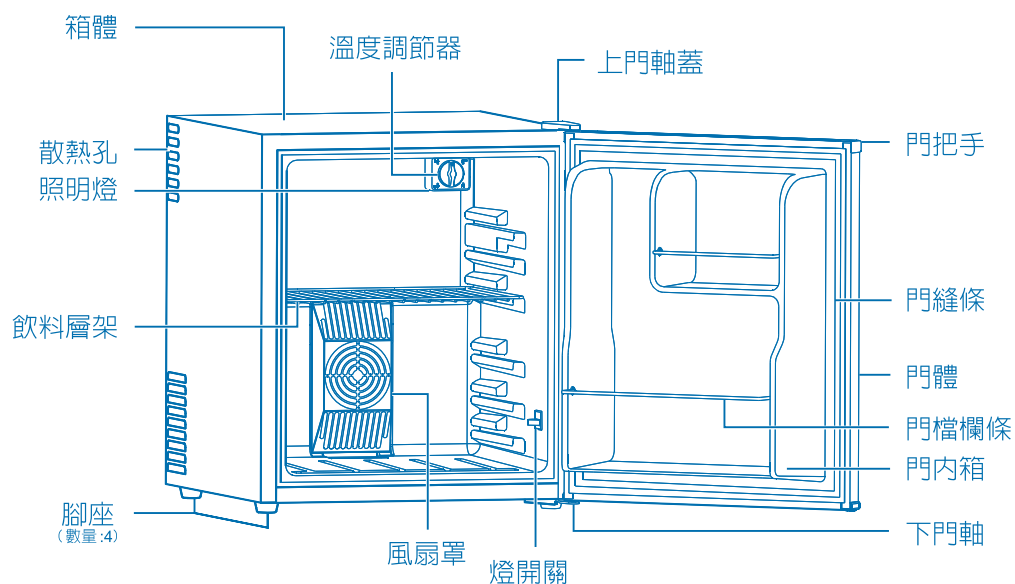
- 嚴防小孩攀在冷藏箱上玩耍，導致整台冰箱倒下發生意外。



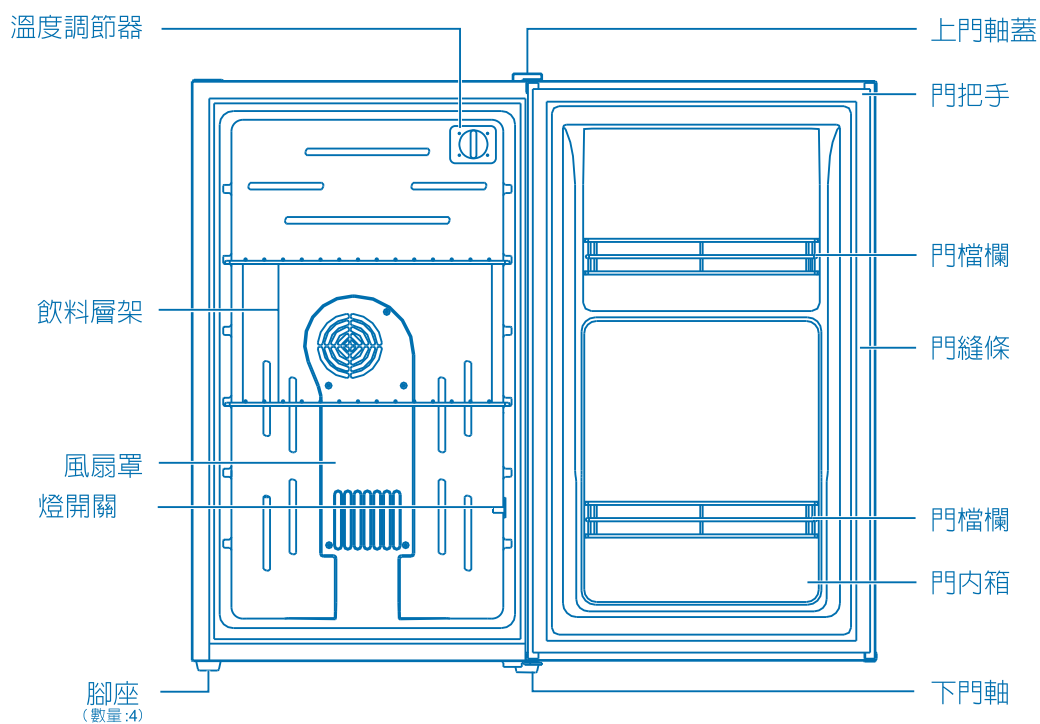
- 請勿自行將本機分解、修理或改裝。(否則可能發生觸電、起火、爆炸)
- 器具外殼或嵌入機構的通氣孔須保持暢通。
- 本機僅為冷藏飲料用途，不可以冷藏飲料以外物品及容器。
- 移動冷藏箱時，請務必拔除電源插頭(不可以只拉電線，必須確實握住插頭再拔出)，移置定位後再接上電源。
- 若機體零件損壞時，必須洽詢聲寶服務中心人員進行更換，以避免危險。
- 清潔本機時，請把電源插頭拔掉，以防觸電發生危險。
- 搬運本機時，需避免高空吊掛作業，以免發生機箱或零組件掉落之危險。
- 本機背面與牆壁之間，須預留電源插頭的空間，不可壓傷電源插頭。
- 本機背面的蓋板，絕對不可任意拆卸打開。
- 使用本機，不得有水附著於箱體與庫內壁上。
- 為預防地震發生，應採取防止冷藏箱傾倒之措施。

各部名稱及數量

KR-UB48C



KR-UB70C



使用方法

開始始用

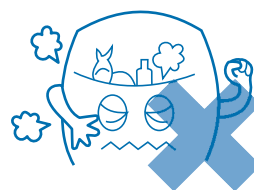
- 當電源線正確插入牆壁插座後，將冷藏箱門打開且箱內照明燈亮時，代表冷藏箱已開始運作。
- 初次打開箱門時，會有一股塑膠製品的味道，此乃正常現象，不會有任何害處，請不必擔心，使用一段時間後會自然消失。
- 初次插電使用時，因冷藏箱進行箱內製冷作業，需等待數小時後才會感覺到冷涼的感覺，依箱門開關的次數、飲料儲存量、室內環境溫度及安裝的地點不同，冷藏箱製冷的效果與製冷時間長短也相對不同，因此請勿比遵照安裝注意事項進行安裝，盡量保持於通風狀態，以達到最佳良好效果。

飲料放置要領

- 熱飲絕對不可以放置於冷藏箱內。
- 本產品僅可以冷藏飲料請不要將其他食物、藥品、器具...等物品置入於冷藏。



- 請勿將冷藏箱內部塞得滿滿的，造成冷氣不能循環，而使儲存的飲料無法降低溫度。



注意

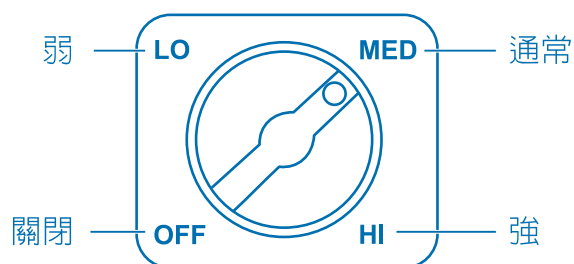
- 有臭味或味道較強烈的飲料請勿直接放入冷藏箱，須先以塑膠袋包好密封後再放入。
- 溫度較高的飲品請放置室溫後再置入冷藏箱內存放，若放置溫度較高的飲品，會造成冷藏箱內溫度上升，並可能造成機體損壞。
- 儲藏飲品時，請保留飲品間空隙與空間，使內部空氣可以循環流動，避免溫度因儲物過多而造成溫度不平衡情況發生。

調溫方法

- 本冷藏箱設有自動溫度控制裝置，只要調整溫度調節器的旋鈕，就可使冷藏箱維持在最適合的溫度。
- 當環境溫度較低時（如寒流來襲），請將冷藏室溫度調節旋鈕調整至「弱」的位置。
- 冷藏箱置入事先冷凍或冷藏過的飲品時，則製冷效果較佳；如放入常溫下的飲料時，則需要2~4小時以上，冷藏箱才會達到較佳效果。
- 本產品建議使用於室溫 15~25°C 通風環境效果較佳，依室溫環境的不同製冷效果也將有所差異。。

冷藏箱室內溫度調節

旋鈕位置	使 用 時 機
強	冷藏箱內冷度不足時
通 常	通常使用時
弱	冷藏箱內冷度過冷時
關 閉	冷藏箱不使用時



維護保養

搬家或移動冷藏箱時

- 先拔掉插頭，把冷藏箱內部物品取出。
- 近距離移動時，一人搬運底部，一人搬運後面。
- 長距離搬運時，請將冷藏箱打包後再搬運（附屬品、門等以膠帶固定貼好）。

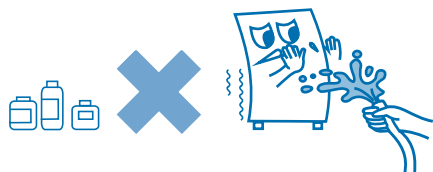
更換箱內燈時

- 箱內燈損壞時，請洽聲寶服務中心維修。
- 免費服務專線：0800-00-5438。



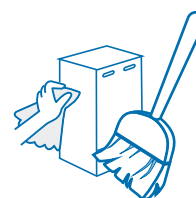
外箱門

- 應經常用布擦拭，不可用水直接沖洗。
- 不要用甲苯、刷子、化學抹布等清潔冰箱，以免損及烤漆及內部零件。



冷藏箱箱壁

- 注意箱體後面，請經常打掃清理，不要讓蟑螂老鼠作窩。
- 美背式設計散熱管均隱藏在四周箱壁中，為保持散熱狀況良好，請保持箱壁清潔。

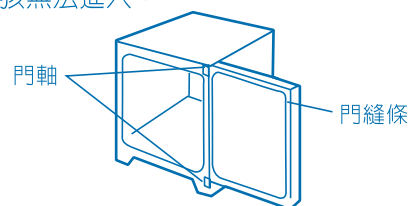


停電時

- 突然停電時：
- 請關閉冷藏箱門，冷藏箱箱內在 2～3 小時內，較可以避免飲料變質的可能。
- 預知長時間停電時：
 1. 不要再將飲料放入冷藏箱箱內，以免溫度升高。
 2. 在停電前，把冷藏箱溫度調至“3”的位置，儘量維持冷藏箱內部低溫狀態。恢復供電時，將冷藏箱箱內溫度調節鈕轉回原來設定位置。

冷藏箱要拋棄時

- 為防止小孩被關在冷藏箱發生危險，請嚴守下列事項：
- 1. 把箱門的上下門軸螺絲拆下或敲毀，使冷藏箱門不能緊閉。
- 2. 拆下門縫條，使門不能緊閉。
- 3. 勿拋棄於小孩遊玩處，拋棄前把本體打凹，使小孩無法進入。



冷藏箱內部

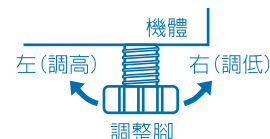
- 每月清潔一次，清洗前先將冷藏箱內的物品取出，並拔下插頭，可取下的附屬品，應取下清洗。





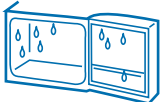


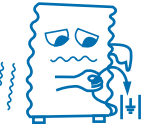
- 冷藏箱內部需保持清潔和乾燥，尤其需保持箱體底部排水孔之清潔，以利內箱壁附著水滴之排出。



- 若發現冷藏箱底部有水珠排出不順時，請將箱體下方前緣處調整腳調高。



故障檢修及排除

發生狀況	檢查確認
冷 度 不 足	<ul style="list-style-type: none"> ● 冷藏箱安裝之場所是否太熱？ ● 箱內飲料是否放得太多，阻礙冷氣之循環，造成食品不冷？ ● 熱的飲料是否立刻放入冷藏箱內儲藏？ ● 溫度調節旋鈕是否一直轉在“弱”的位置？ 
產生討厭的噪音時	<ul style="list-style-type: none"> ● 冷藏箱是否放在堅硬平坦的地面？ 
機箱內部有露珠時	<ul style="list-style-type: none"> ● 使用冷藏箱時箱門是否沒關好？ ● 箱門是否長時間打開？ ● 熱的東西或含水份較多的東西，是否直接放入冰箱內儲存？ 
完 全 不 冷	<ul style="list-style-type: none"> ● 是否停電？ ● 總電源之無熔絲開關是否跳開？開關之保險絲是否斷掉？ ● 冷藏箱之電源插頭是否鬆脫？ ● 電壓是否過低？如低於 99V 時請與電力公司連絡。 
機箱外部附有露珠	<ul style="list-style-type: none"> ● 若室內濕度過高，箱體外會有露珠形成，此為正常現象。 
漏 電 的 現 象	<ul style="list-style-type: none"> ● 請確認插頭是否完全插進牆上插座，並請確認牆壁插座上的接地孔位是否具有接地功能。如果插頭沒有確實插牢或插座無接地功能，在冷藏箱運轉的時候有可能造成漏電，但不致發生危險。 

下列情況均屬正常現象，並非異常，請安心使用

內箱壁附著水滴

- 箱門開閉的次數太多或含水量較高的飲料放置冰箱內時，容易產生水滴現象，因此，請把含水量較高的飲料，使用塑膠袋包裝或飲料容器加蓋，並盡量減少開門的次數。

箱外冒汗

- 長期下雨時或特別潮濕的地方，可能會有點冒汗或霧狀，這並非故障，待天氣好轉自會消失（保持空氣流通，可減少冒汗程度）。

■ 遇有上列故障現象，請依上述要領逐項檢查。如果仍發現有不正常現象時，竭誠歡迎您打電話到本公司客戶服務中心(免費服務專線:0800-00-5438)，服務人員立刻會親切為您服務。

■ 此說明書僅提供使用方法及說明之參考，一切實物請以該販賣之機種實體為準。

RoHs 規範限用物質說明表

設備名稱：電冰箱 型號（形式）：KR-UB48C/KR-UB70C Equipment name Type designation (Type)						
單元Unit	限用物質及其化學符號 Restricted substances and its chemical symbols					
	鉛Lead (Pb)	汞Mercury (Hg)	鎘Cadmium (Cd)	六價鉻 Hexavalent chromium (Cr ⁺⁶)	多溴聯苯 Polybrominated biphenyls (PBB)	多溴二苯醚 Polybrominated diphenyl ethers (PBDE)
電源線 內部配線	超出 0.1wt%	○	○	○	○	○
製冷晶片	○	○	○	○	○	○
印刷電路板	○	○	○	○	○	○
塑膠部件 (水晶盤、內壁)	○	○	○	○	○	○
五金部件 (外殼、後殼)	○	○	○	○	○	○
<p>備考1. “超出0.1wt%”及“超出0.01wt%”係指限用物質之百分比含量超出百分比含量基準值。 Note 1: "Exceeding 0.1wt %" and "Exceeding 0.01wt %" indicate that the percentage content of the restricted substance exceeds the reference percentage value of presence condition.</p> <p>備考2. “○”係指限用物質之百分比含量未超出百分比含量基準值。 Note 2: "○" indicates that the percentage content of the restricted substance does not exceed the percentage of reference value of presence.</p> <p>備考3. “—”係指該項限用物質為排除項目。 Note 3: The "—" indicates that the restricted substance corresponds to the exemption.</p>						

規格

規 格 \ 機 種	KR-UB48C	KR-UB70C
額 定 電 壓 (V)	110	110
額 定 頻 率 (Hz)	60	60
總 額 定 消 耗 電 功 率 (W)	70	75
總 有 效 內 容 積 (ℓ)	48	70
製 品 重 量 (Kg)	11.6	15.5
外 型 尺 寸 (寬 x 高 x 深mm)	430x510x480	430x735x525
商 品 原 產 地	中 國	

廢電器處理方法

當您的冷藏箱要廢棄時，請依下列方式處理：

- 1.請將門板拆下，以免幼兒進入玩耍，發生意外。
- 2.當購買新冷藏箱時，汰換之舊冷藏箱可委由經銷商運回處理。
- 3.請洽各縣市環保局洽詢大型廢家電回收處理方式。

請勿自行隨意丟棄，以免造成環境污染，謝謝合作！

委製/進口商：**聲寶股份有限公司**
桃園市龜山區大華里頂湖路 26 號

免費服務專線
0800-00-5438〔0800-鈴鈴-我是聲寶〕
<http://www.sampo.com.tw>