

360° 球型9吋遙控循環扇 (家庭用)

客戶留存聯

產品名稱	360° 球型9吋遙控循環扇		
機 型	CSK-BJ09SR	機 號	
姓 名			
性 別		電 話	
住 址			
出生日期	年 月 日	購買日期	年 月 日
經 銷 商		經銷商電話	
經銷商店址			

謝謝您的惠顧
為維護您的權益，應即詳實填寫購買日期並蓋店章，於一週內上網<http://www.sampo.com.tw>登錄，始享有本公司自購買日起算之免費服務，客戶留存聯請妥善保存，若有維修發生時，請主動提示本保證書以享受權益。

※服務保固範圍

- 聲寶小家電系列產品，自購買日起享一年有全機零組件免費檢修與更換零組件之服務。
- 本服務保證內容之範圍不包含產品內外部外觀及任何隨機附贈之產品，消耗品(如電池、燈泡、濾網、磁頭等)及相關配件產品(包裝材、遙控器、說明書等)之損壞或遺失。
- 除另有契約規定外，服務區域限中華民國境內。
- 本保證書服務範圍條款僅適用本次購買之機型。

※注意事項

- 若產品使用於營業場所、公共場所或特殊地區(如海邊、硫磺區、溫泉區等)時，自購買日期起全機商品保證期限為半年。
- 如經本公司工程師檢查後判定屬於因安裝不良引起之故障或危險安裝無法處理時，請顧客聯絡原安裝之電器行負責處理，本公司不負安裝保固之責任。
- 若未於購買一個月期限內上網完成保證書登錄或與免費服務專線聯絡，以機體機號換算製造日期，三個月後翌日起計算保固期間。
- 保證期間外之檢修或調整服務，不論是否更換零件，按公司規定酌收「外出基本費」。
- 若產品為福利品，全機零組件保證期限一年，但外觀不保固。

※如有下列情形之一者，雖在保證期間內亦不予免費優待：

- 由於天災地變或人為引起之故障或損毀。
- 因使用之過失或使用錯誤，以致商品故障或損毀。
- 擅自改裝商品或經外人檢修所引起之故障或損毀。
- 安裝位置之遷移或搬運所引起之故障或損毀。
- 偏遠地區及山區之服務，不論是否超過保證書期間均酌收服務費。
- 違反說明書安全使用而導致產品不良。



為保障您購買產品之保固權益，請上網註冊，加入會員還可享不定期之優惠活動！



送站修理



到府服務

※請務必填妥購買日期並蓋店章以確保應有權益

聲寶股份有限公司

桃園市龜山區大華里頂湖路26號

免費服務專線

0800-00-5438 [0800-鈴鈴-我是聲寶]

<http://www.sampo.com.tw>

適用機種 CSK-BJ09SR

目 錄

頁

安全注意事項 (請務必遵守)..... 1~2

各部位名稱 3~4

使用說明 5~8

清潔與保養 9

簡易故障排除 10

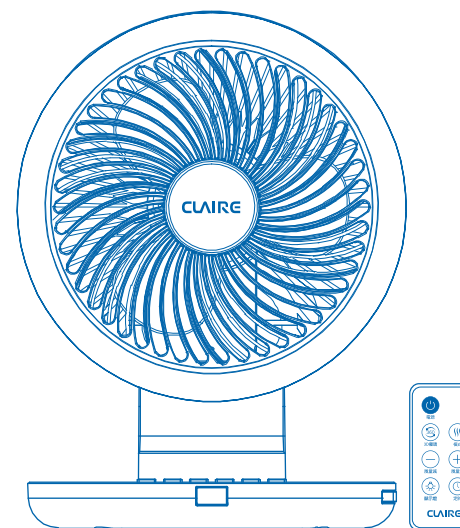
緊急處理方法 11

規格 12

限用物質含有情況標示 13

備註 14

聲寶產品保證書 15



使用本產品前請先詳細閱讀本使用說明書，以便正確的使用本產品。

請將本使用說明書放置在隨時可取用的地方。

保證書印製於說明書最後頁，請要求經銷商填妥購買日期及店章，以確保您的權益。

安全注意事項(請務必遵守)

為了防止給使用者和他人造成意外的危害和財產的損害，請務必遵守下述事項。

- 對於無視表示內容而採取了錯誤的使用方法所可能會造成的危害及損害程度，將以下列標誌進行區分和說明：



警告

此標誌的意思指“有造成死亡或重傷的可能”。



注意

此標誌的意思指“有造成負傷或商品周圍財產損害的可能”。

- 對於須遵守的內容種類，將以下列標誌來區分和說明(下列僅為圖形符號的舉例而已)：



此圖形符號是指“禁止”之意。

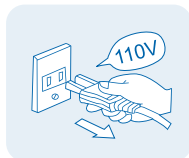


此圖形符號是指務必遵照指示，“強制”實行之意。

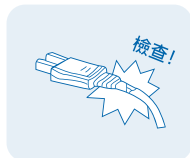


警告

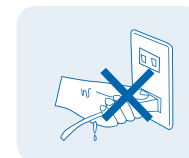
- 請勿使用110V電壓以外的電源。不使用時，請拔掉電源插頭！
- 風扇運轉中，若本體發生異常的震動，請立即停止使用。



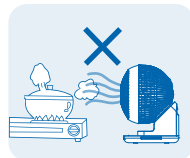
- 請握住電線插頭將插頭拔出插座。
- 若發現電源線表層有破損情形時，請勿插電使用。
- 風扇運轉中，不得使之傾倒或不正常拿取，會導致故障或破損。



- 拔出插頭時請保持手部乾燥，以避免觸電。
- 禁止讓幼兒靠近或觸碰電扇，以免發生危險。



- 請勿靠近瓦斯爐或有水源的地方使用。
- 移動風扇時應關閉電源。

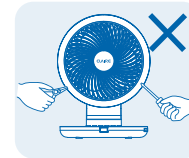


安全注意事項(請務必遵守)

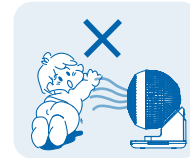


警告

- 除說明書中提到的可拆卸組件外，請勿自行拆解或維修本產品。



- 請勿長時間對著幼兒及老人直吹，以免影響健康。



注意



- 請勿用揮發性溶液(如酒精、甲苯、汽油…等)清洗產品本體表面。



- 遠離高溫發熱器具，避免環境溫度過高，影響此產品運作。



- 請勿將風扇放置於不穩或會滑動的地面使用。



- 風扇啟動時，請勿移動位置，可能會導致意外發生。



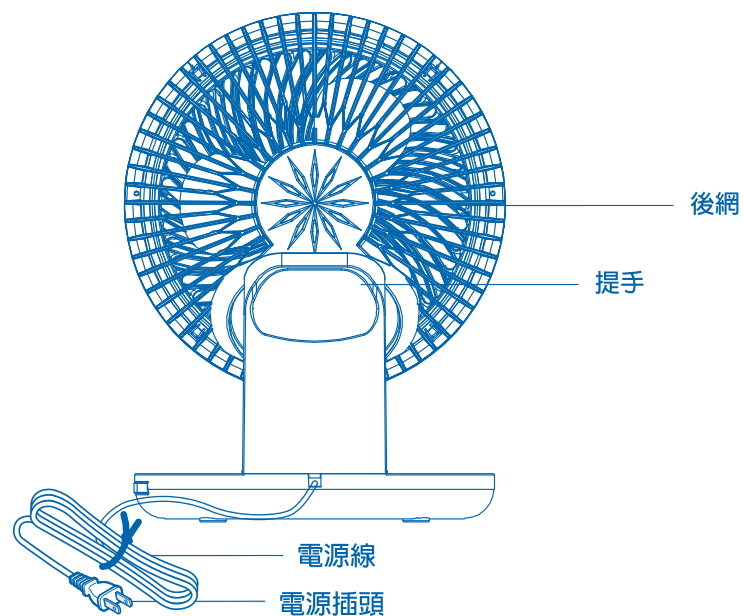
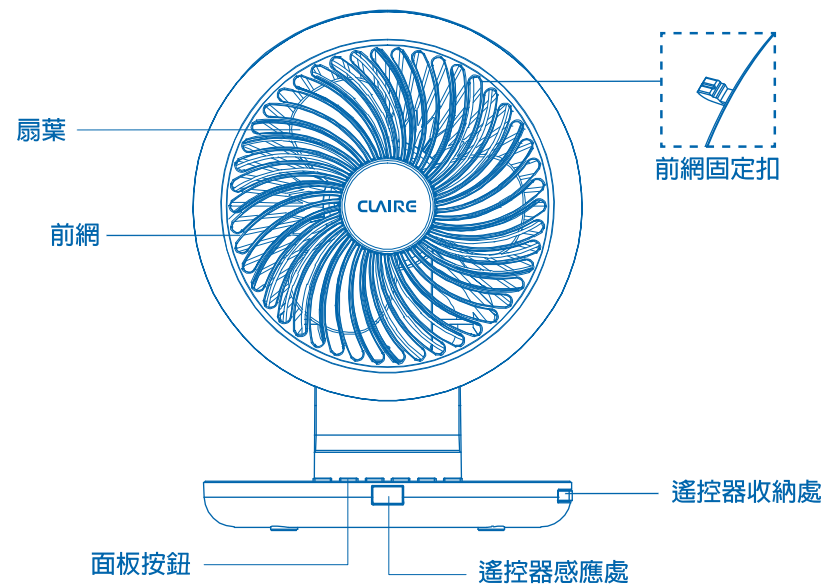
- 請勿攀壓機器上部，避免本體傾斜發出雜音或造成損壞。



- 請勿將任何異物插/放入機體內，以免機件故障造成危險。

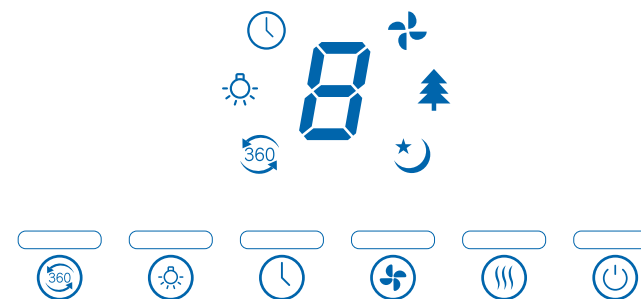
- 機體安裝於特殊環境時(例：易受鹽分、硫磺等物質所侵蝕之地區)，請先知會本公司或經銷商提保護措施，如未知會致造成機件損害及影響週遭財務等，本公司不負保固、維修及一切損害之責任。
- 維修服務需使用原廠零件，如任意更換非公司認可之原廠零組件，以致造成損壞，本公司不負保固及損害賠償責任。
- 本產品如有任何損壞時，必須由本公司服務單位或具有類似資格的人員更換以避免危險。
- 本產品僅做為家庭使用，不適用於其他場所。
- 電器不得藉由外接計時器或分離遙控系統操作。
- 本電器不預期供生理、感知、心智能力、經驗或知識不足使用者(包含孩童)使用，除非在對其負有安全責任的人員之監護或指導下安全使用；孩童應受監護，以確保孩童不嬉玩電器。
- 若電源線損壞時，必須由製造廠或服務廠或具有類似資格的人員更換，以避免危險。
- 送修前，請先連絡聲寶0800-00-5438免費客戶服務專線，將產品型號及故障情況詳細說明，客服人員會協助處理。絕對不要自行拆開外殼進行修理。

各部位名稱



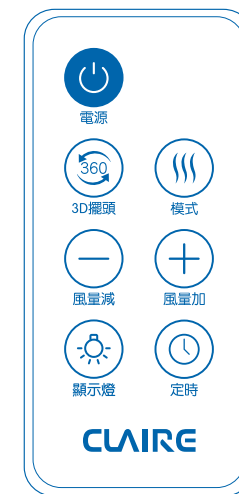
各部位名稱

面板按鈕



遙控器

電池型號：CR2025 3V



功能介紹

※面板按鈕及遙控器對應功能介紹

面板按鈕	遙控器	功能介紹
		電源開關
		模式設定
		風量設定
		定時設定
		顯示燈開關
		360度擺頭

注意

- 使用前請先確認插座電壓是否符合規格，本產品僅適於電壓110V/60Hz插座，在插頭未插妥插座時，請勿啟動開關，避免發生危險。
- 長期不使用時，請務必拔起電源插頭，並妥善收納電源線，避免電源線材絕緣變質造成觸電、漏電等異常事件。
- 請注意，在手或身體潮濕時不可以觸碰電源插頭，避免觸電危險(圖一)。

操作說明

- ※以面板按鈕做解說，遙控器對應功能請參考第4頁。
- ※每按一次按鈕面板或者按遙控器，機器都會“嗶”1聲。
- ※使用前請先將電源插頭插入插座裡(圖二)。
- ※待機狀態下，只有電源開關鍵、定時鍵和顯示燈鍵有效。



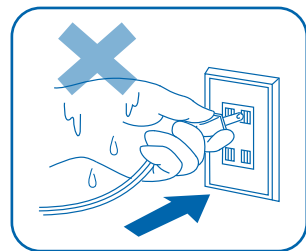
【電源】

- 按下電源開關鍵即開機，預設風量4檔、正常風，對應指示燈亮起(圖三)。
- 如需關閉風扇，再按一次電源開關鍵，即關機完成。

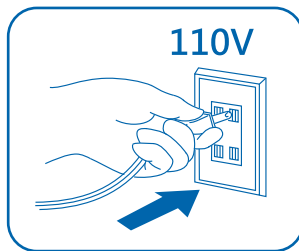


【風量】

- 本機共有4級風量強度可調，依序為1檔～4檔，1檔最弱，4檔最強。
- 開機預設風量4檔，按下風量鍵，面板會依序顯示1檔～4檔，即可控制風量強度。



圖一



圖二



圖三



【模式】

- 本機共有三種模式可選，分別為 正常、 自然、 睡眠(圖四)，擇一選擇使用。
- 開機預設為“正常”，如需選擇其他模式，按下模式鍵即可調整模式，對應指示燈亮起。



【定時】

- 本機定時功能共有8種時間可調(圖五)，分別為1小時、2小時、3小時、4小時、5小時、6小時、7小時、8小時以及0小時（為關閉定時），依此循環。
- 若要關閉定時，長按定時鍵或調為0小時即可關閉定時。
- 在待機狀態下，按定時鍵可以設置時間開機，調整到所需時間，即設定完成，定時時間到，風扇即開始運行：預設風量4檔、正常風。
- 在開機狀態下，按定時鍵可以設置時間關機，調整到所需時間，等待約5秒鐘，即設定完成，定時時間到，風扇即關機。



【顯示燈】

- 按下顯示燈鍵關閉顯示螢幕燈光，再按一下開啟顯示燈光。
- 關閉顯示螢幕燈光，睡眠不刺眼。



【360度擺頭】

- 按下360度擺頭鍵，對應指示燈亮起(圖六)，同時風扇360度擺頭；再按一下即關閉360度擺頭。

貼心提醒

- ※關機後記憶關機前的風速檔位以及擺頭狀態。



圖四

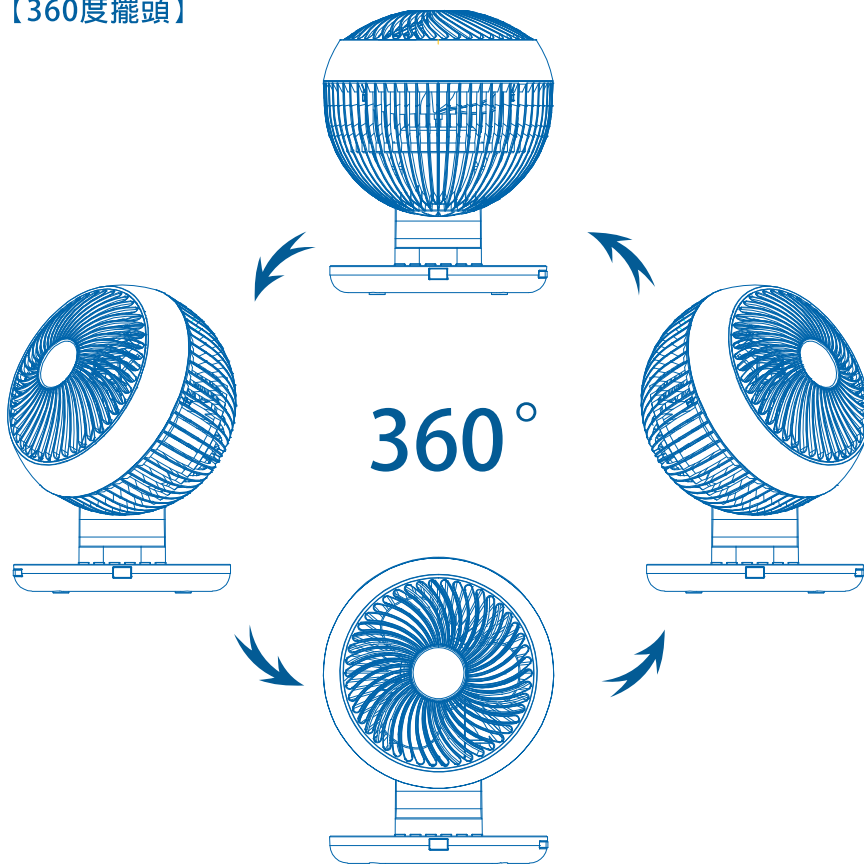


圖五



圖六

【360度擺頭】



遙控器電池安裝

- ※ 首次使用請直接抽出隔離片，即可使用。
- 用姆指指甲扣住鎖扣彈簧左側並向右方按壓(圖一)，此時以食指指甲扣住中間凹槽向下拉(圖二)，即可將電池盤拉出。
- 放入一顆3V鈕扣鋰電池。
- ※ 請留意電池擺放方向，有文字(正極)面朝上(圖三)。
- 放好電池將電池盤推回，聽到「喀」聲，即安裝完成。

注意

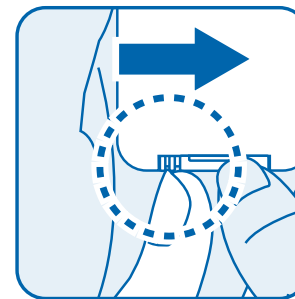
- ※ 請把電池放在兒童觸碰不到的地方。
- ※ 如誤吞電池，需立即諮詢醫生救助。
- ※ 電池不可充電或隨意棄置於火源或鄰近位置。
- ※ 電池應存置於乾燥、陰涼的地方。
- ※ 注意電池放置方向必須正確。
- ※ 使用完畢的廢電池請回收。



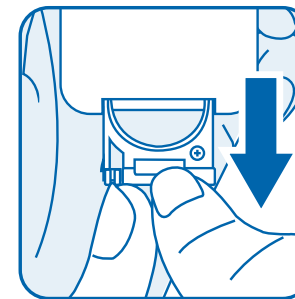
廢電池請回收

遙控器使用方式

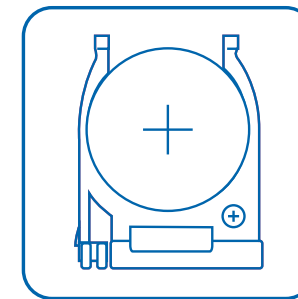
- 確認遙控器安裝電池後，對準機身上的遙控器感應處，按下按鈕即可使用。



圖一



圖二



圖三

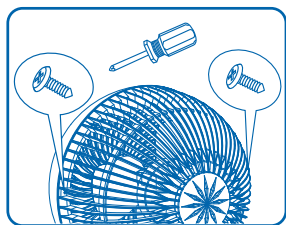
- 請定期進行清潔，以免灰塵堆積導致機體故障。
- 請務必切斷電源，將電源插頭從插座上拔下後，再進行清潔。
- 使用後機器可能留有高溫，等待機器冷卻後再進行清潔。
- 請勿用揮發性溶液(如酒精、甲苯、汽油…等)清洗產品本體表面，以免產品變色或將印刷圖案擦除。

前網拆卸組裝：

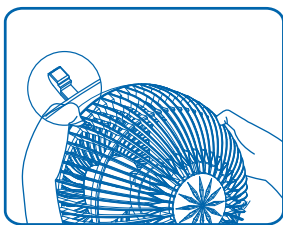
- 將前網拆卸前，先用螺絲起子卸下後網二顆固定螺絲 (圖一)，再用雙手同時壓下鄰近二個前網固定扣並往外推 (圖二)，即可將前網拉起取下 (圖三)。
- 組裝前網時，將前、後網有箭頭標記的位置相互扣上 (圖四)，並確認前、後網螺絲孔有對應到，即可將二顆固定螺絲裝回。

清潔方式：

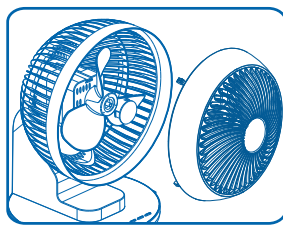
- 拆除前網後，使用吸塵器將內部灰塵吸除(圖五)。
- 使用擰乾的軟布擦拭前網、後網、扇葉(圖六)。



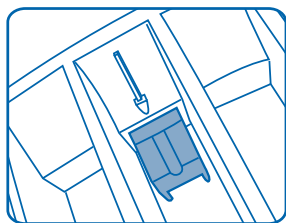
(圖一)



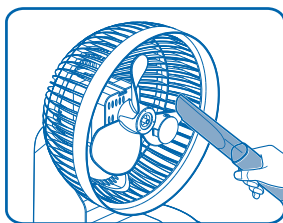
(圖二)



(圖三)



(圖四)



(圖五)



(圖六)

- 若發生故障，請立即停止使用，並將電源插頭拔下，若在故障狀態繼續使用或自行修理，均可能發生危險。
- 下列狀況可能不是故障，在送修前請先檢查清楚。

常見故障	可能原因	解決方法
不運行	• 電源插頭未確實插入插座	• 重新接上電源插座
運行中發出異音	• 機體未水平放置 • 網罩安裝不牢固	• 請至於平穩的檯面上使用 • 請重新安裝前網
風力減弱	• 灰塵堆積	• 請定期進行清潔保養 清理灰塵
擺頭時發出聲響	• 初次擺頭會發出聲響，這是電器特有的運行聲音	• 並非異常

緊急處理方法

- 使用時若有冒煙或起火燃燒現象發生，請立即關閉電源並盡速將插頭拔起，並請與本公司免費客戶服務專線聯繫。
- 本產品的電源線及相關結構若有任何損壞時，請與本公司免費客戶服務專線聯繫取得維修服務資訊，嚴禁自行或委託他人逕行更換，避免發生危險。

委製商名稱：聲寶股份有限公司

地址：333桃園市龜山區大華里頂湖路26號

免費服務專線：0800-00-5438〔0800-鈴鈴-我是聲寶〕

進口商名稱：易達發有限公司

地址：新北市泰山區貴子路17-17號

售後服務專線：02-29041876

規格

項目 \ 機種名	CSK-BJ09SR
額定電壓/額定頻率	110V/60Hz
總額定消耗電功率	36W
機 體 淨 重	約1.9公斤
機 體 尺 寸	260x350x240(寬X高X深)mm
電 源 線 長 度	約1.5m
機 體 材 質	ABS塑料
噪 音 值	≤53dB(A)
商 品 原 產 地	中國

備註

This image shows a single page of white paper with horizontal blue lines, resembling notebook paper. The lines are evenly spaced and run across the width of the page. There is no handwriting or other markings on the paper.