

使用說明書

SAMPO

聲寶快煮壺(家庭用)

適用機種

KP-PA17D



目 錄

頁

安全注意事項.....	1
各部品名稱.....	6
使用說明.....	8
清潔與保養.....	10
故障檢修與排除.....	12
緊急處理方法.....	13
規格.....	14
聲寶產品保證書.....	15

使用本產品前請先詳細閱讀本使用說明書，以便正確的使用本產品。
請將本使用說明書放置在隨時可取用的地方。

保證書印製於說明書最後頁，請要求經銷商填妥購買日期及店章，以確保您的權益。

安全注意事項(請務必遵守)

為了防止給使用者和他人造成意外的危害和財產的損害，請務必遵守下述事項。

■ 為加強提示下列各注意事項內容，將以下列標誌進行區分和說明：



警告

此標誌的意思指“有造成死亡或重傷的可能”。



注意

此標誌的意思指“有造成負傷或商品周圍財產損害的可能”。

■ 對於須遵守的內容種類，將以下列圖形符號來區分和說明(下列圖形符號為表示例)：



此圖形符號是指“禁止”之意。



此圖形符號是指務必遵照指示，“強制”實行之意。



警告

- 本產品不可營業使用。

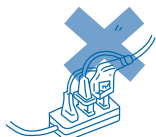
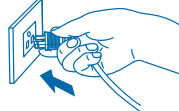


- 本產品請勿讓孩童獨自使用。

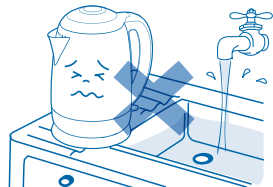


- 請單獨使用110V的電源插座，請勿使用延長線及外接插頭，不與其他電器共用插座，以免發生危險。電源線勿擠壓，如有損壞，請洽服務中心更換。

110V



- 避免靠近流理台等濕氣多及不穩固的場所使用。易造成生鏽、絕緣不良、漏電或因傾倒而發生燙傷的危險。



安全注意事項(請務必遵守)

警告

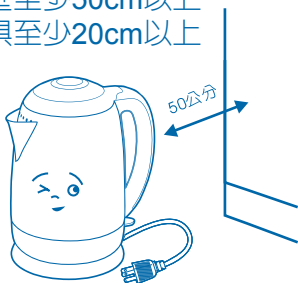
- 請勿放置接近火源的地方，收藏及使用時避免接近使用中的電暖器、烤箱、微波爐、瓦斯爐等會產生高熱的器具，以免產品變質而損壞，這是造成產品壽命縮短原因。



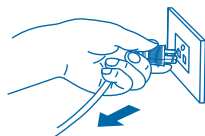
- 請勿任意改造機體結構或更換零件，易發生觸電、短路、火災意外。



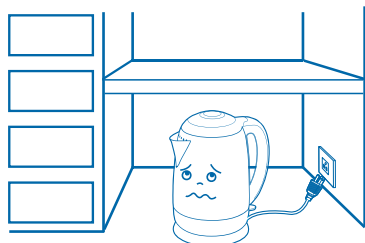
- 請選擇通風良好的地方並與易燃物保持安全距離。與牆壁至少50cm以上與家具至少20cm以上



- 長時間不使用或外出時，請先拔掉電源插頭，否則易發生故障或危險。



- 請勿放置櫥櫃內使用，以免通風不良造成機器故障損壞或家具等受損。



- 機器煮水加熱時，請勿覆蓋任何物品在上蓋，以免造成危險。
- 塑膠部品等亦會因溫度過熱影響，而導致變色和變形。



安全注意事項(請務必遵守)

⚠ 警告

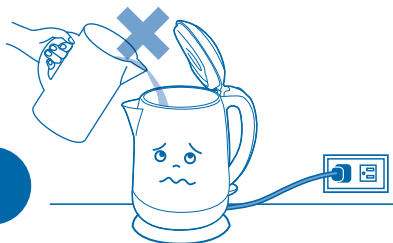
- 機器請勿用水沖洗，或直接浸泡水中，以免機體進水而導致故障及發生觸電。



- 在火源附近或高溫(40°C以上)場所，廢紙、金屬屑多的場所，有易燃氣體、濕氣、重油污多及會被水淋的場所，請勿使用。



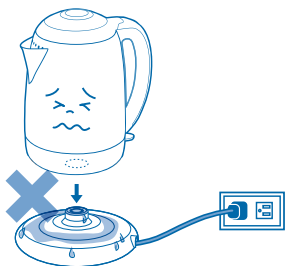
- 機器煮水過程中，請勿打開上蓋添加任何液體或倒入熱水，以免沸騰時水噴出或開水外溢，而導致人員受傷或燙傷意外。



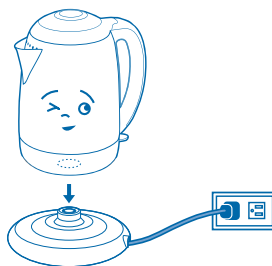
- 請在平穩的檯面上使用快煮壺，避免機器翻覆造成危險。



- 電源底座不可潮濕使用，請確保電源底座乾燥後再行使用。



- 快煮壺僅可在所提供的電源底座上使用，嚴禁與其他電源底座搭配使用，以免發生危險。



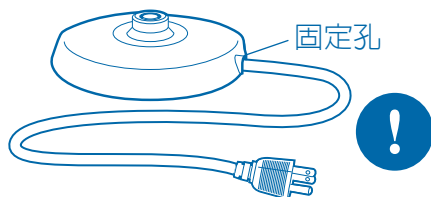
安全注意事項(請務必遵守)

⚠ 警告

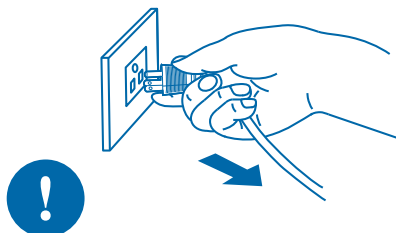
- 機器煮水過程中，請勿任意移動，避免開水溢出造成人員燙傷意外。



- 使用前請將電源線從電源底座內完全拉出，並確實固定於電源線固定孔後才可使用。



- 發生異常時，請立即停止使用，並拔掉電源插頭。



- 在注水時請勿讓壺中水位，超過最大水位線(1.7L)或過低，以防止煮水過程中因發熱管過熱或熱水嚴重外溢，導致產品空燒、漏電、故障、火災意外或家俱的損害。
- 注水時請勿插接電源。



⚠ 注意

- 本商品(快煮壺)僅限用於煮開水，禁止其他用途。
- 請勿注入淨水以外的液體如牛奶、咖啡、酒、果汁、冰塊、茶包、藥草等，以免內部焦黑、腐蝕，使產品產生異味及壽命縮短。



- 產品使用中或剛使用後的壺身溫度非常高，請勿觸摸或馬上掀蓋，以免造成燙傷的危險。



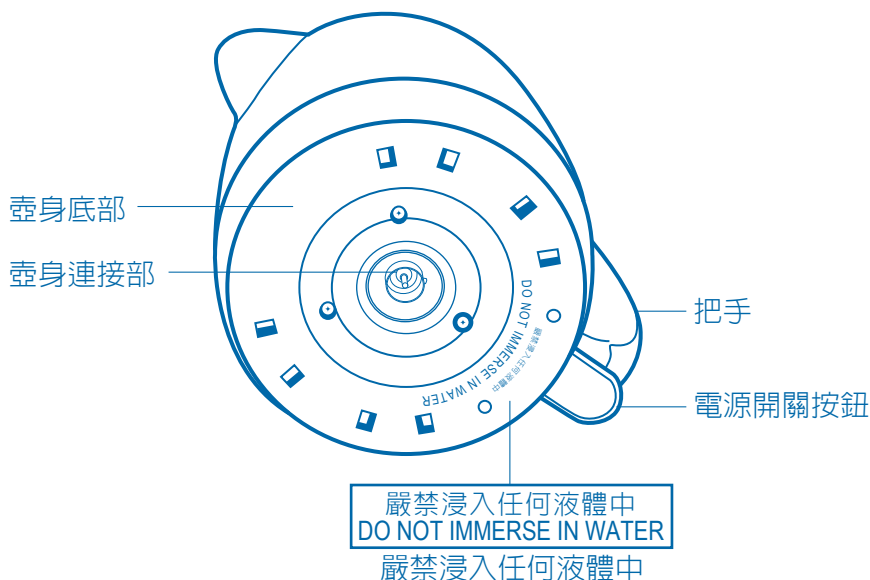
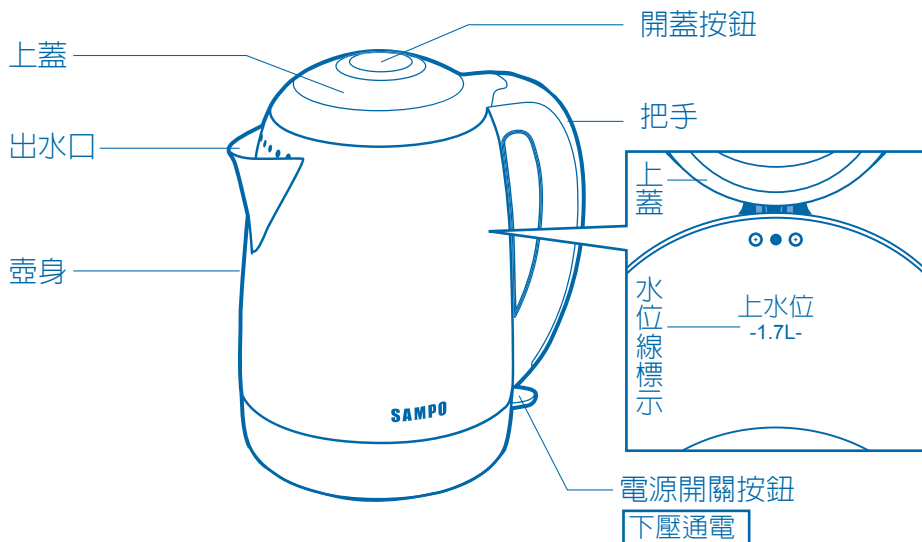
安全注意事項(請務必遵守)

警告

- 第一次使用時，先清洗產品內部，並且注水至最大水位線進行通電加熱動作。請將前二次煮沸的開水倒掉，不可飲用。
- 請勿在壺內無水時通電加熱使用，以免造成危險。
- 不可在空燒時急於注水，會產生噴濺而燙傷。
- 機器使用中或剛使用後請勿用冷水潑灑，因溫差過大會使機體塑膠部品變形和劣化，造成產品壽命縮短。
- 當電源線有破損時，請勿使用。
- 請勿放置於塑膠桌布、柔軟的墊物上面使用，以免發生火災危險。
- 使用本產品，請勿離開現場。
- 維修服務均須使用原廠零件，若任意更換非原廠認可之零件，以導致本機或周遭財物等損壞，本公司不負責保固維修或一切損害之責任。
- 本產品不可連結其他產品的計時器或控制器一同使用，以免發生危險。
- 使用時，電源開關按鈕不可被其他雜物壓住或卡住，以免機器加熱不止，造成危險。
- 為了確保安全，請勿擅自拆卸維修本機器，如有異常或故障請盡速與本公司聯絡。

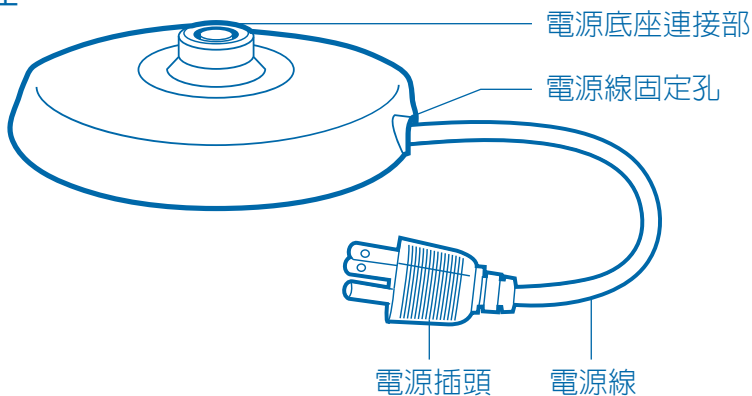
各部品名稱

壺身

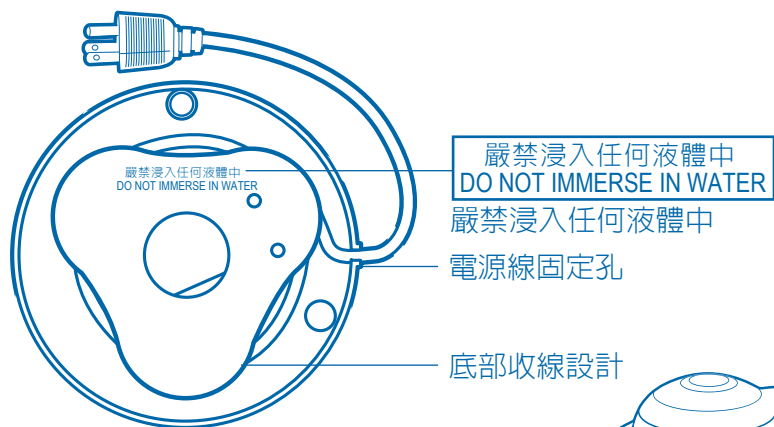


各部品名稱

電源底座



電源底座底部



使用說明

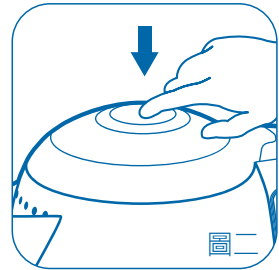
首次使用：

- 首次使用前，請先以清水清洗內膽，清洗完畢後，將壺內裝水至最大水位處(圖一)，待水煮沸後將水倒出，再使用本產品。(請待壺內水降至常溫後再行倒出)



加水

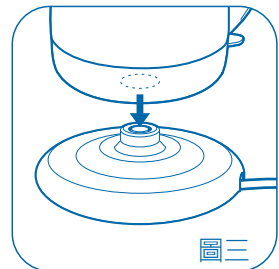
- 用手輕壓開蓋按鈕即可開啓上蓋(圖二)，再用其他盛水容器往壺內加水，加水後應用乾布擦乾壺身外壁及底部的餘水。



- 加水時，應盡量避免水濺到壺外壁上；加水的水量不能超過最大水位線，否則水沸騰時會溢出；煮水前一定要確保蓋好上蓋，以免煮水沸騰不止，造成危險。
- 當水位過低時，此時即需馬上補充淨水，以免發生空燒現象，造成危險。

安裝電源底座加熱

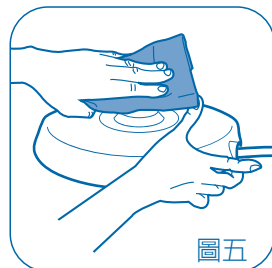
- 裝好水後，將壺身放回電源底座上，連接時壺身一定要對正電源底座(圖三)，並確保壺身連接部與電源底座連接部接觸良好，然後插上電源插頭，再用手壓下電源開關按鈕，此時開關按鈕亮起，開始加熱。



使用說明



- 將壺身放置於底座之前，請檢查壺身底部及底座之連接部，是否為乾燥狀態，如有水漬務必完全拭乾（圖五），以免導致短路、觸電。



- 水沸騰後，機器會再持續加熱沸騰約30~60秒左右，電源開關才會跳開，此屬於正常現象，並非產品有問題，請安心使用。
- 機器煮水過程中及煮水完畢後，壺身均為高溫狀態，請勿用手觸摸，以免燙傷。

倒水

- 煮水完成後取下壺身，握住把手，慢慢傾斜壺身，即可出水。

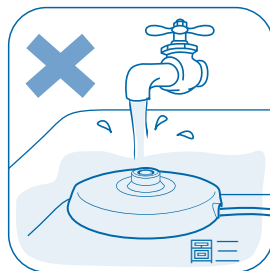
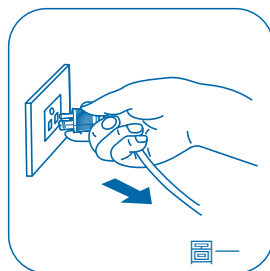


- 移動或倒水時請握住把手，不得抱住壺身。（圖六）



清潔與保養

- 清潔與保養前，必須先將電源插頭拔離插座，待壺身冷卻後再進行清理。(圖一)
- 如需清潔時，應先待壺身冷卻後，使用乾淨的布或海綿擦拭壺身表面。(圖二)
- 壺內清潔過程中，請勿以刀叉或粗糙物品刮除殘留於壺內上之黏著物，以免刮傷。
- 電源底座的清潔：
 - 汙穢較嚴重的地方，請用軟布沾洗碗精擦拭。
 - 電源底座未經清理，一再重覆使用，日久會造成焦黑、斑塊的狀況。
- 壺身與電源底座絕對不可放入食器烘乾機中乾燥。
- 嚴禁使用硬質刷子及化學溶劑等擦拭壺身，以免造成損壞或故障。
- 壺身外部及其下方電源底座及電源線嚴禁用水直接清洗，或浸泡於水中清洗。(圖三)



清潔與保養

- 長期使用，自來水中的鐵質可能會氧化產生彩虹紋，導致壺內局部產生鏽斑，此時請使用檸檬酸清洗即可。（此狀況非生鏽，請安心使用）
- 長期使用，自來水中的礦物質會造成壺內堆積不易清理的白色斑點物質水垢，可使用檸檬酸清洗使用方法如下：
 - 加入 **30 克**檸檬酸，加水至最大水位處，煮沸後，放置一小時左右後，待壺內水溫降至常溫後將水倒出，再用柔軟的海綿擦去壺內中的水垢。
 - 壺內清洗完畢後，先用清水清洗，再裝水至最大水位處煮沸一次，然後再把水倒掉，即完成清洗動作。
 - 壺身內側須定時清洗，避免有水垢殘留。

故障檢修與排除

- 機器如有異常時，請自行送本公司服務單位，並請出示保證書及告知故障內容及現象。
- 保證書如遺失，不補發，請妥為保管。
- 購買時，請經銷商填寫購買日期及蓋店章，保證事項依保證書內記載。
- 超過保證期限者，得酌收成本材料費。
- 下列狀況可能不是故障，在送修前先檢查清楚。

異常狀況	原因分析	解決方法
無法加熱	①電源沒有接通 ②電源線插頭未插好 ③電源開關沒有壓下 ④電源基座有灰塵、異物	①檢查電源插座是否有電源？ ②將插頭確實插入電源插座 ③將電源開關壓下 ④將灰塵、異物等清理乾淨
煮水時，水從出水口或上蓋溢出	水量超過最大水位線	注水量請勿超過最大水位線
水中發出異味	①水本身含有的成份發出異味 ②壺內未清洗乾淨	①不是故障，請重新更換乾淨的水 ②請使用檸檬酸清洗後再使用
水煮沸騰不停	①電源開關被外力卡住 ②上蓋沒蓋好	①檢查並清除障礙物 ②請確實將上蓋蓋緊

緊急處理方法

- 使用時若有持續發生冒煙或起火燃燒現象，請立即關閉開關並將電源插頭儘速拔起，並請與本公司免費服務專線聯繫，切勿自行拆修，以免發生危險。
- 本產品的電源線及相關結構若有任何損壞時，請與本公司免費服務專線聯繫取得維修服務資訊，嚴禁自行或委託他人逕行更換，避免發生危險。

委製/進口商：大統營實業股份有限公司 台南市南區新樂路72-1號

電話：06-2631270

規格

機種名 項目	KP-PA17D
額 定 電 壓	110V
額 定 頻 率	60Hz
消 耗 功 率	1000W
機 體 尺 寸	160X245X160(寬X高X深)mm
機 體 淨 重	1.1公斤
生 產 國 別	中國
容 量	1.7ℓ

聲寶產品保證書

隨單異動

客戶留存聯

產品名稱	聲寶 快煮壺		
機 型	KP-PA17D	機 號	975120001
姓 名			
性 別		電 話	
住 址			
出生日期	年 月 日	購買日期	年 月 日
經 銷 商		經銷商電話	
經銷商店址			

謝謝您的惠顧

為維護您的權益，應即詳實填寫購買日期並蓋店章，於一週內上網<http://www.sampo.com.tw>登錄，始享有本公司自購買日起算之免費服務，客戶留存聯請妥善保存，若有維修發生時，請主動提示本保證書以享受權益。

※服務保固範圍

- 聲寶小家電系列產品，自購買日起享一年有全機零組件免費檢修與更換零組件之服務。
- 本服務保證內容之範圍不包含產品內外部外觀及任何隨機附贈之產品，消耗品(如電池、燈泡、濾網、磁頭等)及相關配件產品(包裝材、遙控器、說明書等)之損壞或遺失。
- 除另有契約規定外，服務區域限中華民國境內。
- 本保證書服務範圍條款僅適用本次購買之機型。

※注意事項

- 若產品使用於營利商業場所、公共場所或特殊地區(如海邊、硫磺區、溫泉區等)時，自購買日期起全機商品保證期限為半年。
- 如經本公司工程師檢查後判定屬於因安裝不良引起之故障或危險安裝無法處理時，請顧客聯絡原安裝之電器行負責處理，本公司不負安裝保固之責任。
- 若未於購買一個月期限內上網完成保證書登錄或與免費服務專線聯絡，以機體機號換算製造日期，三個月後翌日起計算保固期間。
- 保證期間外之檢修或調整服務，不論是否更換零件，按公司規定酌收「外出基本費」。
- 若產品為福利品，全機零組件保證期限一年，但外觀不保固。

※如有下列情形之一者，雖在保證期間內亦不予免費優待：

- 由於天災地變或人為引起之故障或損毀。
- 因使用之過失或使用錯誤，以致商品故障或損毀。
- 擅自改裝商品或經外人檢修所引起之故障或損毀。
- 安裝位置之遷移或搬運所引起之故障或損毀。
- 偏遠地區及山區之服務，不論是否超過保證書期間均酌收服務費。
- 違反說明書安全使用而導致產品不良。



為保障您購買產品之保固權益，請上網註冊，加入會員還可享不定期之優惠活動！



送站修理



到府服務

※請務必填妥購買日期並蓋店章以確保應有權益

聲寶股份有限公司

桃園市龜山區大華里頂湖路 26 號

免費服務專線

0800-00-5438 [0800-鈴鈴-我是聲寶]

<http://www.sampo.com.tw>