



品名	ANOVA全戶式淨水系統
型號	ANOVA-WH-01
整機材質	外殼/AES樹脂 更換手柄 安全保險鎖定板/ABS樹脂 淨水器底座 旁通/PA612 連接配件/SUS304
整機尺寸	φ270mm×D270mm×H462mm
重量 / 滿水時	4,200g/7,600g
適用工作水壓	0.2MPa～0.5MPa
整機連接口徑	20A
連接配管口徑範圍	13mm(1/2)15A 20mm(3/4)20A
過濾流量	28L/分(JIS S 3201測試結果)※動水壓0.01MPa時
可使用最小動水壓	0.01MP

#### 本產品附帶品

- ・濾芯DHM-312
- ・IN(一次側)20A(3/4)內置防止逆流球閥
- ・15A(1/2)球閥
- ・OUT(二次側)20A(3/4)三通
- ・20A活接頭
- ・10A排水用管
- ・15A×10A用軟管接頭
- ・墊圈IN(一次側)、OUT(二次側)、排水管用)
- ・地腳螺栓
- ・旁通
- ・旁通塑料袋
- ・更換用塑料袋
- ・安全保險鎖定板(紅色)
- ・操作手冊
- ・安裝說明書
- ・保證書

#### 濾芯附帶品(更換用)

- ・止水蓋
- ・止水貼
- ・安全保險鎖定板(紅色)

品名	ANOVA專用濾芯
型號	DHM-312
濾芯材質	ABS樹脂 EPDM
尺寸	φ111.3mm×H379.3mm
重量 / 滿水時	1,250g/3,400g
適用工作水壓	0.2MPa～0.5MPa
濾材種類	活性炭 無紡布
過濾流量	28L/分(JIS S 3201測試結果)※動水莊0.01MPa時
可使用最小動水壓	0.01MPa

遊離餘氯	總淨水能力	400,000ℓ	(去除率80%)
三鹵甲烷	總淨水能力	11,000ℓ	(去除率80%)
三氯甲烷	總淨水能力	9,000ℓ	(去除率80%)
二氯臭甲烷	總淨水能力	23,000ℓ	(去除率80%)
二臭一氯甲烷	總淨水能力	24,560ℓ	(去除率80%)
三臭甲烷	總淨水能力	75,000ℓ	(去除率80%)
四氯乙稀	總淨水能力	100,000ℓ	(去除率80%)
三氯乙稀	總淨水能力	87,000ℓ	(去除率80%)
1,1,1-三氯乙烷	總淨水能力	10,530ℓ	(去除率80%)
CAT(農藥)	總淨水能力	98,000ℓ	(去除率80%)
2-MIB(黴菌)	總淨水能力	81,000ℓ	(去除率80%)
可溶性鉛	總淨水能力	58,000ℓ	(去除率80%)
12個月(1天使用量 1,000ℓ 遊離餘氯標準)			
濾材更換時期建議			
去除對象物質	鉛(中性) ※淨水器協會(JWPA)規定的標準(JWPAS B 210)指定去除對象物質。 ※鉛是在動水壓0.07Mpa下檢測出的結果。		



#### 顧客閱讀篇

## 操作手冊

### 更換濾芯說明書 (更換旁通說明書)

非常感謝您選擇本公司產品「中央淨水系統ANOVA」。請在使用本產品之前務必認真閱讀本操作手冊。並且閱讀完本操作手冊之後將其與安裝說明書、保證書一起放到隨時可以翻閱的地方保管。

目錄	頁數
安裝注意事項	1
請務必遵守	1
使用注意事項	1
強制事項及禁止事項	2
各部品名稱	
名稱及部件	3
濾芯及旁通更換順序	
安裝案例	5
請準備以下物品	6
濾芯更換操作	7
釋放空氣操作	10
更換後確認操作	11
不使用濾芯時(旁通更換操作)	12
釋放空氣操作(旁通更換操作)	15
更換後確認操作(旁通更換操作)	16
這種時候如何對應?	
對應方法及聯絡方式	17

## 耐壓性能測試

根據JIS S 3200-1  
自來水用器具・耐壓性能測試方法

測試結果	持續1分鐘施加1.75MPa靜水壓 沒有漏水、變形、損壞等異常
------	------------------------------------

## 浸出性能測試

根據JIS S 3200-7  
自來水用器具・浸出性能測試方法

測試結果	符合省令第2條第1項規定的標準
------	-----------------

## 防止逆流性能測試

根據JIS S 3200-4  
自來水用器具・防止逆流性能測試方法

測試結果	持續1分鐘施加3KPa及1.5MPa靜水壓 沒有漏水、變形、損壞及其他異常
------	--

總代理：聲寶股份有限公司  
桃園市龜山區大華里頂湖路 26 號  
免費服務專線：0800-00-5438  
【0800- 鈴鈴 - 我是聲寶】


[製造商]  
株式會社DAX  
〒810-0072 福岡縣福岡市中央區長濱 1-1-1 KBC大廈8F  
TEL/092-737-1121 FAX/092-737-5655



## 安裝注意事項

在此提示的注意事項是為了明確本產品規格及操作說明並防止您和其他人受到傷害。請您務必遵守。

 **注意：** 凡帶有該標誌的內容，如果操作失誤，則可能造成人員受傷或財物損壞等後果

 **禁止：** 不可實行事項。

## 務必遵守事項

- 請務必使用符合飲用標準的自來水。
- 依產品出廠時之設定、過濾後的淨水中仍含有約0.1ppm的餘氯、若使用於觀賞魚請酌量添加脫鹽劑。
- 請勿使用井水。另外、本產品沒有軟化硬水的功能。
- 將淨水存放至容器使用時、自來水中用於殺菌的氯會減少。因此經過一段時間容易滋生細菌。
- 濾芯及旁通請按照本產品附帶的操作手冊中的順序取下。
- 請務必格外注意濾芯的操作。安裝濾芯時請勿掉落或撞擊，會導致濾芯破損而造成漏水。
- 產品可使用最高水壓為0.5MPa。水壓超過0.5MPa的情況下、請在原木側另安裝減壓閥並設置水壓、注意不能超過這個水壓。 如果靜水壓超過0.5MPa、可能會引起濾芯的破損及漏水。
- 安裝在寒冷地帶時、請做防護措施以免濾芯內的水凍結。如果濾芯內水凍結會導致濾芯及接頭配件的破損而造成漏水。
- 請勿安裝在發熱源、藥品、洗劑等附近。會引起由於熱而導致變形、由於藥品、洗劑等導致劣化、發生漏水的現象。
- 請勿將排水管折彎或弄壞。會導致水壓過大而產生漏水現象。
- 濾芯是消耗品。使用12個月或無法得到充分的水量時、請及時更換濾芯。濾芯已經超過了過濾能力的極限、還繼續使用濾芯可能會導致出水不適合飲用。
- 安裝淨水器時以及更換濾芯時、必須進行至少一次的通水，否則流出的水可能是滋生細菌或產生異味等的不適合飲用的水。

## 使用注意事項

- 使用本產品之前、請務必進行如下通水。

• 剛安裝本產品時或剛更換濾芯時	_____	1分鐘
• 長時間(2天以上)未使用時	_____	1分鐘
• 每天開始使用之前	_____	15秒鐘

安裝濾芯及更換濾芯後通水1分鐘是為了清洗濾芯。
- 剛安裝本產品或剛更換濾芯後的2至3天，流出的淨水由於細微的氣泡而呈現白濁。這是內部活性碳與水在融合的過程產生的現象、放置1至2分鐘氣泡會消失。使用呈現白濁狀態的水不會有任何問題。
- 水龍頭出水口處可能會附有污物。

請頻繁清洗水龍頭出水口、使用乾淨的毛刷清潔。

## 請務必遵守

## ！ 強制事項



本產品必須由專業的安裝公司進行安裝。

會導致漏水及損壞。如果不是由有水管工資格的專業人士或安裝公司進行的安裝、無法得到本公司的保證。

※本產品已經通過了JIS S 3200-1標準的檢查。在安裝現場進行耐壓測試時、在底座連接旁通的狀態下根據JIS S 3200-1的規定進行。(持續1分鐘施加1.75MPa的靜水壓、沒有漏水、變形、損壞等異常)請勿施加規定值以上的過度水壓或持續幾分鐘一直施加水壓。對於因此造成的漏水及損壞、由此產生的一切費用及責任本公司概不負責。



請勿在本產品上面或本產品周邊放置任何東西、不要接近任何火源。

會導致變形、損壞、濃縮、漏水等現象。



為了保障衛生請盡快使用淨化水。



濾芯最長12個月要更換一次。

根據用水量及各地水質條件等、濾芯的更換週期會不同。出水量達不到正常水量時、即使未到更換週期也需更換濾芯。

## ⊘ 禁止事項



請勿擅自拆卸或改造本產品。

會造成漏水或機器故障。顧客擅自拆卸本產品的情況、即使在保固期內也無法提供免費維修等服務。



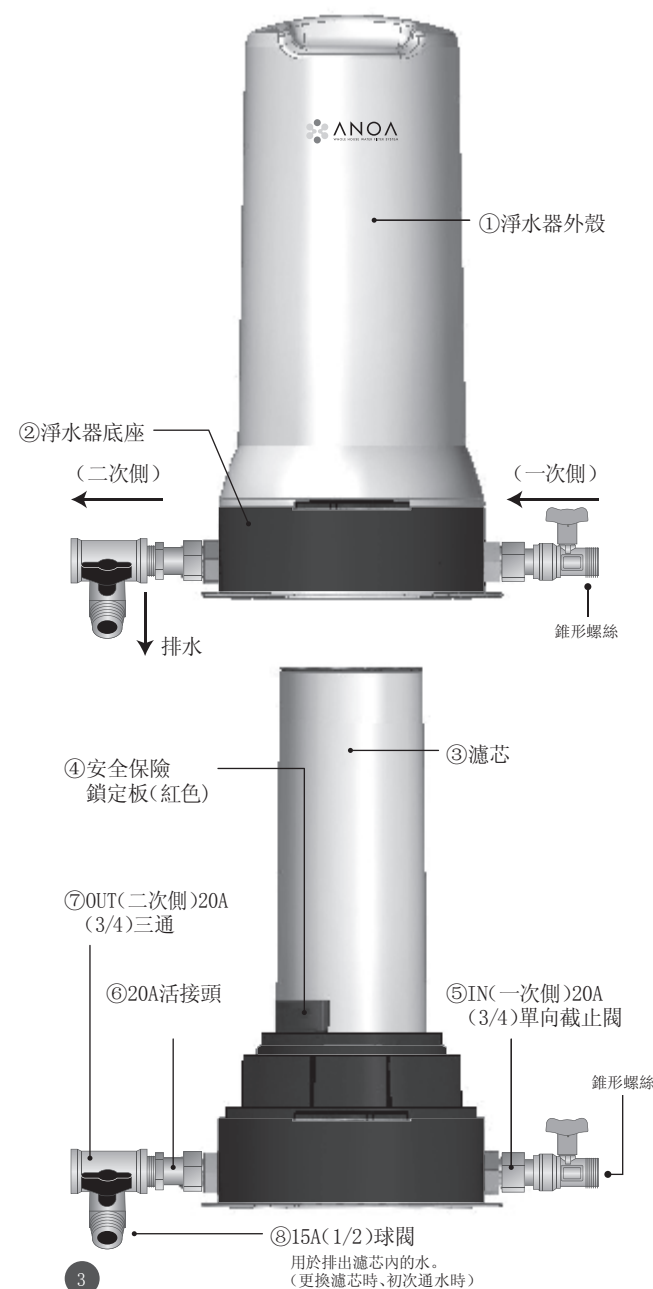
請勿撞擊本產品。

會造成本產品及配管的損壞。

本產品從供水管的二次側進行自來水的淨化。  
本產品設置了切換閥調節氯的濃度。

## 各部品名稱

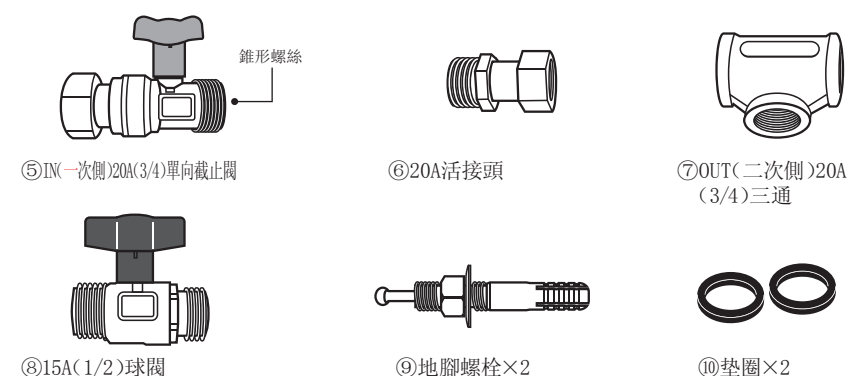
(例)完成安裝



- ①淨水器外殼  
可保護濾芯不受到外界因素而損壞。
- ②淨水器底座  
可以固定住濾芯。
- ③濾芯  
內置將自來水淨化成淨水的活性碳濾芯。
- ④安全保險鎖定板(紅色)  
防止濾芯錯誤工作。
- ⑤IN(一次側)20A(3/4)單向截止閥  
自來水開關閥。
- ⑥20A活接頭  
可以連接底座閥門。
- ⑦OUT(二次側)20A(3/4)三通  
安裝到二次側的配件。
- ⑧15A(1/2)球閥  
用於排出濾芯內的水。(更換濾芯時、初次通水時)
- ⑨地腳螺栓×2  
用於固定ANOA整機。
- ⑩墊圈×2  
墊在活接頭內連接底座、防止漏水。
- ⑪更換手柄  
用於更換濾芯及旁通。
- ⑫旁通  
用於不再使用濾芯時。
- ⑬排水管一套  
用於更換濾芯時排出濾芯內部積留的水。
- ⑭墊圈(小)  
墊在排水管內部、防止漏水。
- ⑮保管箱(可保管⑪・⑫・⑬・⑭)  
用於保管更換手柄、旁通、排水管一套、墊圈(小)。請務必妥善保管。

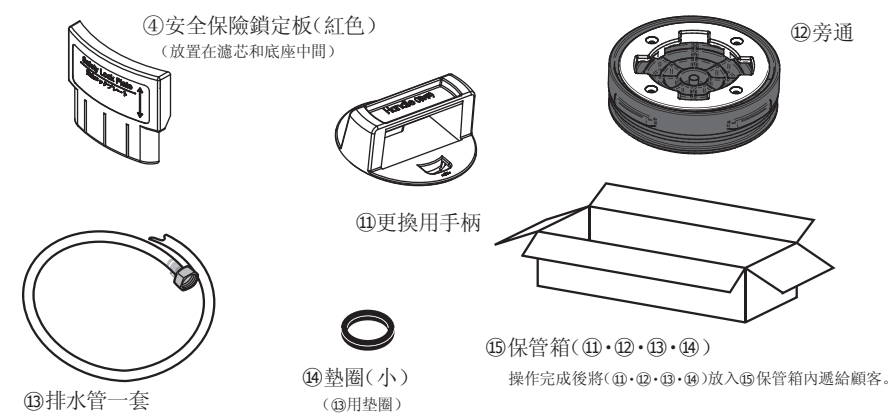
## 配件

### 接頭配件(閥門類)



⚠ ⑤IN(一次側)20A(3/4)單向截止閥、⑥20A活接頭、⑦OUT(二次側)20A(3/4)三通、⑧15A(1/2)球閥、⑩墊圈×2用於安裝淨水器時連接在整機上。※⑨根據安裝位置有可能用上地腳螺栓。

### 濾芯、旁通更換配件



⚠ 請將⑪更換手柄、⑫旁通、⑬排水管一套、⑭墊圈(小)放入⑮保管箱妥善保管。是更換濾芯時必須用到的部件。

# 濾芯及旁通更換順序

## 安裝案例

### ● 安裝案例(獨棟樓房)

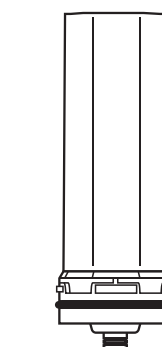


### ● 安裝案例(公寓水表箱內)



## 需要準備的物品

### 請購買ANOA專用濾芯



新品濾芯(DHM-312)  
※不使用濾芯時請準備旁通



止水貼  
(4張)



止水蓋

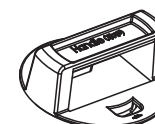


安全保險鎖定板(紅色)

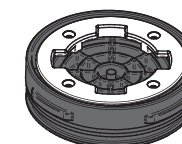
### 購買整機產品時附帶配件



安全保險鎖定板(紅色)



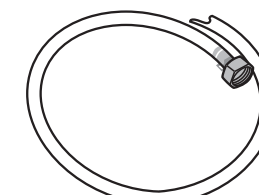
更換手柄



旁通  
※使用濾芯時不需要用到



墊圈(小)



排水管一套

### 顧客需要準備



毛巾



水桶



操作過程中可能會發生漏水  
請注意自身周邊物品。(手機、  
手錶、精密儀器等)



## 濾芯更換操作

1 請關閉止水閥。

⚠ 止水閥的形狀根據所住公寓會有不同。

⚠ 進行濾芯更換時無法用水。

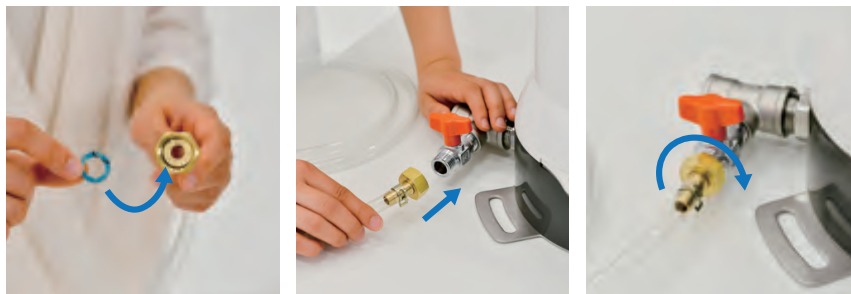


(例)公寓

2 請順時針方向旋轉關閉灰色閥門(IN(一次側)20A(3/4)單向截止閥)



3 請在整機附帶的排水管接頭中墊上藍色墊圈(小)、安裝在橘黃色球閥(15A(1/2)球閥)後面。



4 請逆時針旋轉打開橘黃色球閥、排出整機內積留的水。  
※排水時請準備水桶



⚠ 積留在整機內的水要全部排出。

5 排乾淨整機積留的水後順時針旋轉關閉橘黃色球閥。  
※防止漏水



6 ①逆時針旋轉整機外殼、  
②拿掉整機外殼。



7 如圖將整機附帶的更換用手柄對準濾芯上部、逆時針方向旋轉直到不再轉動。



8 向上拿掉安全保險鎖定板(紅色)。這樣就可以從淨水器底座取出濾芯了。



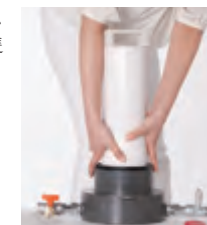
9 ①逆時針方向旋轉更換用手柄、②將濾芯向上拔出。

⚠ 濾芯變得非常重、請注意掉落。

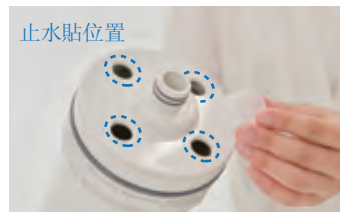
⚠ 從濾芯內部會漏出大量的水、請注意。

⚠ 要用力向上拔出濾芯

濾芯被固定得很牢固、  
沒辦法拔出時、請用雙手  
用力向上拔出。



- 10 請將已使用濾芯完全晾乾後、蓋上附帶的止水蓋、貼好止水貼。※新品濾芯附帶止水蓋和止水貼。



- 11 請取下已使用濾芯上的更換手柄。



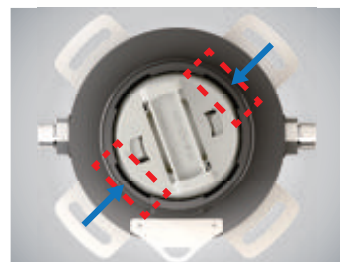
- 12 ①請使用更換手柄順時針方向旋轉新品濾芯。②請將濾芯裝入淨水器底座、③順時針方向旋轉直到不再轉動。



- 13 請裝入安全保險鎖定板(紅色)。※安裝位置請對準淨水器底座所標示的安裝位置標籤處。



- 14 請確認正確安裝濾芯、逆時針旋轉更換手柄後取下手柄。



安全保險鎖定板安裝位置  
※安裝在如圖兩處中的任意一處

## 釋放空氣操作

- 15 逆時針方向旋轉打開橘黃色球閥。



- 16 打開止水閥。

⚠ 止水閥的形狀根據所住公寓可能不同。



(例)公寓

- 17 為釋放出濾芯內空氣請逆時針方向慢慢旋轉打開灰色閥門進行通水。



- ⚠ 通過排水管排水
- ⚠ 為安全請務必慢慢打開球閥
- ⚠ 緊急情況或在操作過程中需要關掉水時請關閉橘黃色球閥。

- 18 確認釋放完空氣後、請①順時針方向旋轉關閉橘黃色球閥、②逆時針方向旋轉排水管接頭、③並取下排水管。



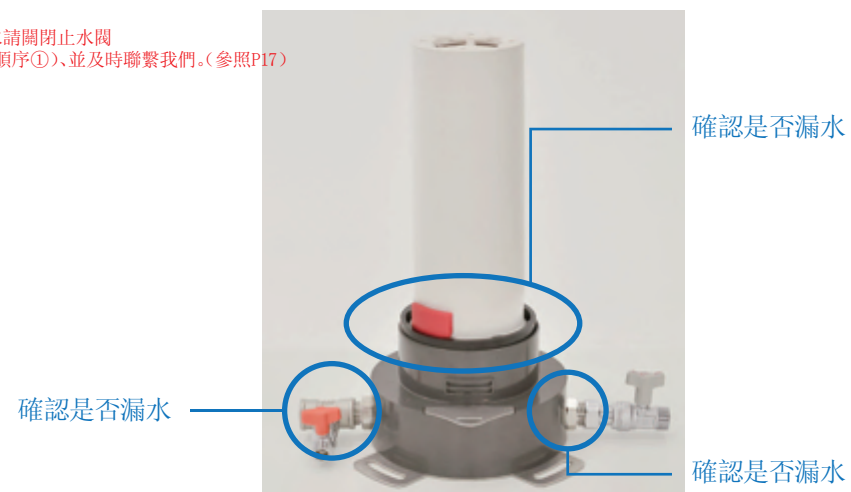
⚠ 請將灰色閥門置於打開的狀態。



## 更換後確認操作

19 請確認整機連接配件處是否漏水。

⚠ 確認到漏水請關閉止水閥  
(請參照P7順序①)、並及時聯繫我們。(參照P17)

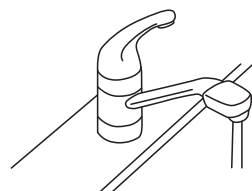


20 ①請蓋上整機外殼、②並順時針旋轉完成更換操作。



21 更換後放水1分鐘。

⚠ 請注意會快速流出含空氣的淨水。



辛苦您了。以上完成了濾芯的更換。  
請您盡情享受淨水生活♪

11

## 不使用濾芯時(旁通更換操作)

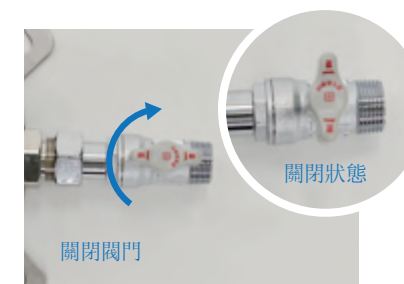
1 請關閉止水水閥。

⚠ 止水閥的形狀根據所住公寓會有不同。  
⚠ 進行濾芯更換時無法用水。

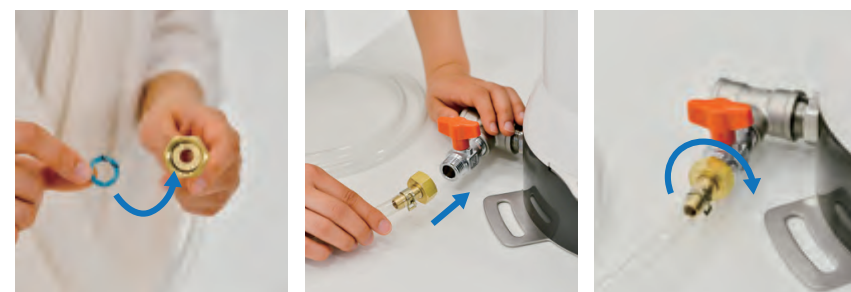


(例)公寓

2 請順時針方向旋轉關閉灰色閥門(IN(一次側)20A(3/4)單向截止閥)。



3 請在整機附帶排水管接頭中墊上藍色墊圈(小)、安裝在橘黃色球閥(15A(1/2)球閥)後面。



4 請逆時針旋轉打開橘黃色球閥、排出整機內積留的水。  
※排水時請準備水桶。



⚠ 積留在整機內的水要全部排出。

12



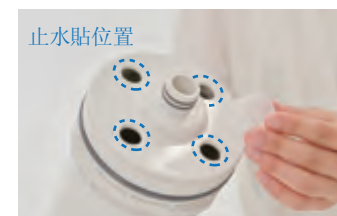
- 5 排乾淨整機積留的水後順時針旋轉關閉橘黃色球閥。  
※防止漏水



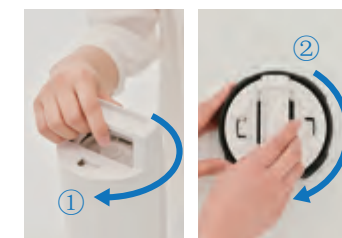
- 6 ①逆時針旋轉整機外殼、  
②拿掉整機外殼。



- 10 請將已使用濾芯完全晾乾後、蓋上附帶的止水蓋、貼好止水貼。※新品濾芯附帶止水蓋和止水貼。



- 11 請取下已使用濾芯上的更換手柄。



- 7 如圖將整機附帶的更換手柄對準濾芯上部、逆時針方向旋轉直到不再轉動。



- 8 向上拿掉安全保險鎖定板(紅色)。這樣就可以從淨水器底座取出濾芯了。



- 12 ①請使用更換手柄順時針方向旋轉旁通。  
②請將旁通裝入淨水器底座、③順時針方向旋轉直到不再轉動。



- 13 請裝入安全保險鎖定板(紅色)。※安裝位置請對準淨水器底座所標示的安裝位置標籤處。



- 9 ①逆時針方向旋轉更換手柄、②將濾芯向上拔出。

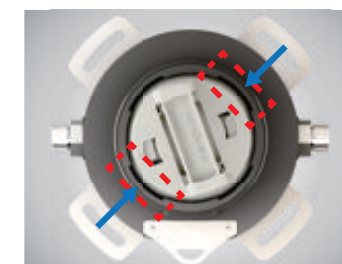
- ⚠ 濾芯變得非常重、請注意掉落。  
⚠ 從濾芯內部會漏出大量的水、請注意。



- ⚠ 要用力向上拔出濾芯  
濾芯被固定得很牢固、  
沒辦法拔出時、請用雙手用力向上拔出。



- 14 請確認正確安裝旁通、逆時針旋轉更換手柄後取下手柄。



安全保險鎖定板(紅色)安裝位置  
※安裝在如圖兩處中的任意一處



## 釋放空氣操作(更換旁通時)

- 15 請逆時針方向旋轉打開橘黃色球閥。



- 16 請打開止水閥。

⚠ 止水閥的形狀根據所住公寓會有不同。



(例)公寓

- 17 為釋放出濾芯內的空氣請順時針方向慢慢旋轉打開灰色閥門。



⚠ 從排水管排出水

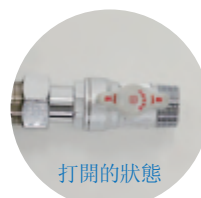
⚠ 為安全請務必慢慢旋轉球閥

⚠ 緊急情況或在操作中需要關掉水時請關閉橘黃色球閥。

- 18 確認釋放完空氣後、請①順時針方向旋轉關閉橘黃色球閥、②逆時針方向旋轉排水管接頭、③取下排水管。



⚠ 請將灰色閥門置於打開的狀態。



## 更換後確認操作(旁通更換操作)

- 19 請確認整機連接配件處是否漏水。

⚠ 確認到漏水請關閉止水閥 (請參照P7順序①)、並及時聯繫我們(參照P17)



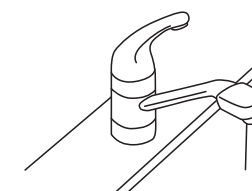
- 20 ①請蓋上整機外殼、②並請順時針旋轉。



⚠ 請如圖旋轉到重疊。

- 21 更換後放水1分鐘

⚠ 請注意會快速流出含空氣的淨水。



辛苦您了。以上完成了旁通安裝操作。  
現處於只出自來水的狀態。

## 發生這種情況如何對應？

### ● 對應方法及聯絡方式

