

聯存戶

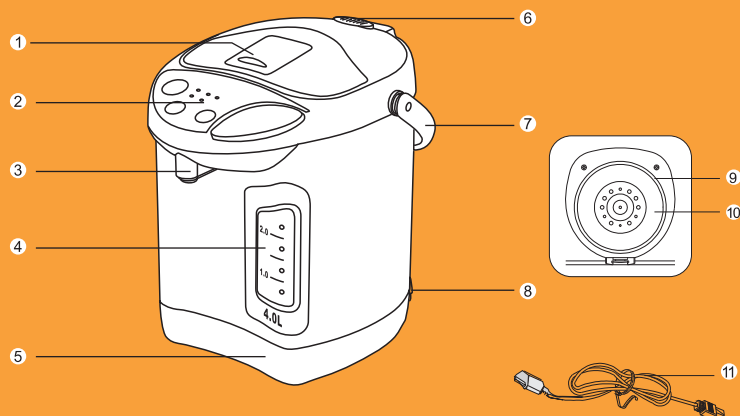
額定電壓	110V	額定頻率	60Hz	消耗功率	750W
容量	4.0 l	機體淨重	2.36 公斤	外型尺寸	296X326X237(寬X高X深)mm

目錄

- 1 各部名稱
- 2 安全注意事項
- 3 耗材的更換
- 4 使用方法
- 7 控制面板使用方法
- 8 長期不使用 緊急處理方法
- 9 保養方法
- 10 家電小百科

各部名稱

- ① 上蓋開關板
- ② 控制面板
- ③ 出水口
- ④ 水量表
- ⑤ 底座
- ⑥ 蒸氣口
- ⑦ 提把
- ⑧ 電源插座
- ⑨ 內膽封蓋墊圈
- ⑩ 內膽封蓋
- ⑪ 電源線



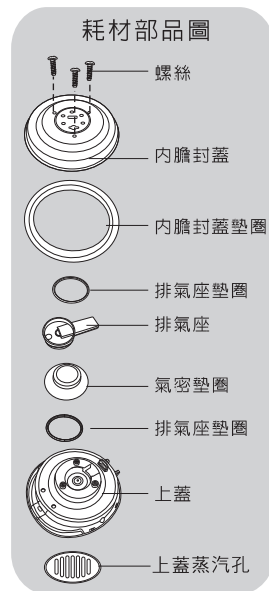
安全注意事項

- 請用交流電110V 12A(含)以上之插座。
- 請勿與其他電器製品同時共用一個插座。
- 請勿用潮濕的手插接電源，以免發生危險。
- 新品初次使用時會發出些許異味，為電熱片初次加熱所產生，屬正常現象，經使用一次或二次後即會自然消失。
- 本機體、電源和插頭，不可局部或完全浸於水中清洗，以免發生觸電。
- 如果機體掉落地面或受到強烈撞擊時會發生故障。
- 當電源線有破損時，請勿使用。
- 本機不使用時，請將插頭拔起。
- 本產品僅供一般家庭使用，除煮開水外，請勿做其他用途。



耗材的更換

- 內膽封蓋墊圈，上蓋組內部矽膠類襯墊（如：排氣座墊圈，氣密墊圈...等），排氣座及上蓋組本體等零件，均屬耗材，將會因水質、使用方法及使用頻率不同，而有使用壽命長短之問題，如有老化現象（例如：白化、粉化、脆化、龜裂...等），髒污及破損時，請與本公司服務站洽詢維修換新零件等事宜（此部份費用需由消費者自費處理）。
- 熱水瓶中舉凡會接觸到熱水及蒸氣的部品零件，會隨著使用時間漸長或使用次數的增加，因而導致老化變質（如：白化、粉化及脆化龜裂等現象）如有類似情況發生時，請儘速與本公司服務站洽詢維修換新零件等事宜（此部份費用需由消費者自費處理）。
- 右圖所列之“耗材部品圖”中的各項零件，其零件本身壽命，均因材質之不同而有所差異，且不在本公司保固範圍之內，如有發現老化現象時，請與本公司服務站洽詢維修更新零件等事宜（此部份費用需由消費者自行負擔），切勿勉強使用，以免影響使用安全，並縮短機器本身之使用壽命。



使用方法

- 初次使用時，請先煮沸一次，然後將此開水倒掉。
- 新品初次使用內部會有輕微塑膠味（屬於食品級矽膠材質），經二到三天使用後，味道將會淡化，請消費者安心使用。
- 給水線：當水位視窗之水位已低於給水線或距給水線附近時，此時即需馬上補充淨水，以免發生空燒現象，造成危險。
- 內膽無水時：當內膽水位低於給水線或完全沒水時，此時機器在感測到空燒情況下會自動進入報警狀態，面板顯示燈閃爍，這時候請盡快補充加水，如果是斷開電源加水，重新接通電源，機器會自動進入加熱狀態。如果是用冷水壺加水，不斷開電源。加好水後，按一次再沸騰鍵，機器會進入加熱狀態。

註：在不加入冷水時，按一次再沸騰鍵是可以進入加熱狀態的，當感測到還是在空燒情況，會重新進入報警狀態，此動作會縮短機器的使用壽命，請勿操作。

使用方法

加水

- 拉開上蓋開關板打開上蓋，以水壺等容器注水。
- 加水切勿超過滿水線，以免沸騰時熱水溢出，造成危險。
- 加熱時，水量若低於給水線，容易損壞內膽及加熱器。（如圖一）
- 關上上蓋，上蓋若未關閉，會持續沸騰，引至熱水溢出，釀成危險，請務必確實壓下上蓋，直至「喀」一聲。

出水

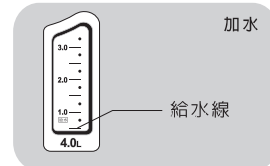
① 電動出水

- 先按"鎖定解除"鍵，指示燈(紅色)亮。
- 再按"電動給水"鍵，開水即會流出。放開"電動給水"鍵，開水即停止流出。（如圖二）
- 約10秒鐘後，"鎖定解除"指示燈熄滅，回復鎖定狀態。

② 碰杯出水

- 先按"鎖定解除"鍵，指示燈(紅色)亮。
- 將杯子靠上"碰杯按鍵"，輕往上，開水即會流出。杯子移開碰杯按鍵，開水即停止流出。
- 約10秒鐘後，"鎖定解除"指示燈熄滅，回復鎖定狀態。（如圖三）

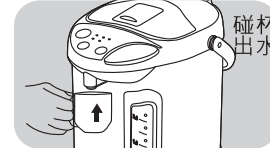
(圖一)



(圖二)



(圖三)



使用方法

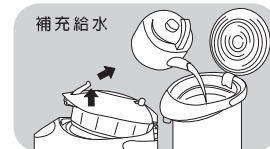
補充給水 (圖四)

- 開啓上蓋，儘量避開蒸氣孔及上蓋前緣處，以免燙傷。
- 水量在給水線以下長時間保溫，可能引起故障或影響出水，應盡量避免。
- 保溫狀態中，補充給水時溫度感應器會自動加熱。
- 加熱燈亮，即開始加熱，待沸騰後即自動切換至保溫狀態。
- 剛沸騰過後，請勿開啓上蓋，以免導致蒸氣燙傷。
- 保溫狀態時，會因室溫變化，使水溫降低而自動再加熱沸騰，並非故障現象。
- 加熱燈亮，即開始加熱，待沸騰後即自動切換至保溫狀態。
- 加熱→保溫 (圖五)



- 剛沸騰過後，請勿開啓上蓋，以免導致蒸氣燙傷。
- 保溫狀態時，會因室溫變化，使水溫降低而自動再加熱沸騰，並非故障現象。

(圖四)



(圖五)



控制面板使用方法

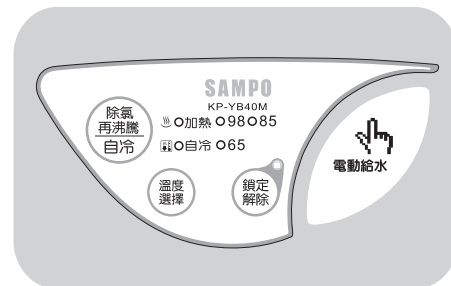
初次插上電源時，加熱燈亮，如果沒有按下任何選擇鍵時，不顯示任何保溫溫度燈，完成煮水後，預約保溫溫度是85℃。通過按下溫度選擇鍵，可以對85℃燈－98℃燈－65℃燈－85℃燈進行循環選擇。

98℃/85℃/65℃保溫定義

- 溫度燈為顯示當前水溫度。
- 溫度燈閃爍為水温較高，請小心飲用。
- 溫度燈恆亮表示水温在當前設定溫度範圍內，可安心飲用。

自冷功能

- 在加熱狀態時：
按除氯再沸騰鍵，第一次自冷燈亮，熱水瓶停止加熱，水温自動降至當前環境溫度；按第二次返回加熱狀態，如此循環。
- 在保溫狀態時：
按除氯再沸騰鍵，第一次，加熱燈亮，進入到加熱狀態，加熱至沸騰；按第二次，自冷燈亮，熱水瓶停止加熱，水温自動降至當前環境溫度；按第三次返回加熱狀態。



緊急處理方法

長期不使用

- 長期不使用時，請取下電源線，將內膽內餘水清除乾淨。
- 將瓶內餘水傾倒時，注水口朝下，熱水會從出水口流出，注意會有燙傷的危險，請小心傾倒。

緊急處理方法

- 使用時若有持續發生冒煙或起火燃燒現象，請立即關閉開關且將插頭儘速拔起，並通知經銷商或與本公司服務站聯繫。
- 本產品的電源線如有任何損壞時，必須由製造廠或其服務處或具有類似資格的人員更換，以避免危險。

委製／進口商：元山科技工業股份有限公司

地址：高雄市仁武區鳳仁路329號 電話：(07) 371-3588

保養方法

- 保養前請先拔掉插頭，並待機體完全冷卻後，再進行保養動作。
- 不可使用石油溶劑、金屬刷、磨石粉、化學抹布、漂白劑等作清潔。
- 上蓋、瓶身外部用柔軟的布擰乾後擦拭污漬。
- 內膽放入溫水，用海綿或柔軟的布擦洗，不可使用有機溶劑及刷子之類的物品清洗，否則內膽表面損傷，會使污漬更難清理。
- 長期使用後，水中的鐵質可能會產生氧化現象，導致內膽局部產生鏽斑，此時請用尼龍刷刷除即可。
- 長期使用後，水中的物質會引至內膽，堆積不易清理的白色物質，請依下列步驟執行即可清除：
 - 取2個檸檬榨汁，或是2公克的檸檬酸，加水至滿水線，煮沸並保溫一小時左右；把水倒掉，用柔軟的海綿刷拭，用清水洗淨，再裝水煮沸後再清洗一次即可。

家電小百科

生活小常識

飲水觀念對健康非常重要，聲寶小家電提醒您：

- 1.日常飲用水來源不建議喝純水或RO逆滲透水，以免缺乏礦物質吸收，影響身體健康。因此，建議使用濾水器水源，煮沸飲用即可。
- 2.泡茶小常識：青茶、綠茶、龍井等未發酵茶，建議用攝氏80度的水溫沖泡，才能把茶葉之嬌豔、鮮活感覺泡出；而紅茶、烏龍、鐵觀音等全發酵茶，宜用攝氏100度之沸水來沖泡，才能把茶葉之香氣及陽剛風格表現出。
- 3.每日飲水量：每日約8-10杯水，每杯以200-400CC的份量最恰當，腎臟病人、心臟病人、肝硬化病人，則不可喝太多水。
- 4.嬰兒用沖泡牛奶，建議使用攝氏40-60度之溫水。
- 5.飲水時最佳時刻：早晨起床、運動後、減肥時、發燒時、吹冷氣時。

...更多選購指南、生活常識之家電小百科

歡迎登錄>>



SAMPO

注意事項

- 本家電產品使用於營利商業用時，其保證期限按保證書所載期限減半保固
- 保證書內容購買日期未填寫或經塗改或與現物不符者，則失去保證書保證效力

如有下列情形之一者雖在保證期限內亦不予免費優待

- 由於天災地變或人為引起之故障或損毀
- 因使用之過失或使用錯誤，以致商品故障或損毀
- 擅自改裝商品或經外人檢修所引起之故障或損毀
- 安裝位置之遷移或搬運所引起之故障或損毀
- 故障之起因發生在機體以外者（如：錄影（音）帶，天線…等）