

# 聲寶產品保證書

## 使用說明書

# SAMPO

## 聲寶輕量無線吸塵器(家庭用)

客戶留存聯

產品名稱	聲寶輕量無線吸塵器		
機 型	EC-HC10URP	機 號	
姓 名			
性 別		電 話	
住 址			
出生日期	年 月 日	購買日期	年 月 日
經 銷 商		經銷商電話	
經銷商店址			

謝謝您的惠顧  
為維護您的權益，應即詳實填寫購買日期並蓋店章，於一週內上網<http://www.sampo.com.tw>登錄，始享有本公司自購買日起算之免費服務，客戶留存聯請妥善保存，若有維修發生時，請主動提示本保證書以享受權益。

※服務保固範圍

- 聲寶小家電系列產品，自購買日起享一年有全機零組件免費檢修與更換零組件之服務。
- 本服務保固內容之範圍不包含產品內外部外觀及任何隨機附贈之產品，消耗品(如電池、燈泡、濾網、磁頭等)及相關配件產品(包裝材、遙控器、說明書等)之損壞或遺失。
- 除另有契約規定外，服務區域依官網揭示為準。
- 本保證書服務範圍條款僅適用本次購買之機型。

※注意事項

- 若產品使用於營業場所、公共場所或特殊地區(如海邊、硫磺區、溫泉區等)時，自購買日期起全機商品保固期限為半年。
- 如經本公司工程師檢查後判定屬於因安裝不良引起之故障或危險安裝無法處理時，請顧客聯絡原安裝之電器行負責處理，本公司不負安裝保固之責任。
- 若未於購買一個月期限內上網完成保證書登錄或與免費服務專線聯絡，以機體機號換算製造日期，三個月後翌日起計算保固期間。
- 保證期間外之檢修或調整服務，不論是否更換零件，按公司規定酌收「外出基本費」。
- 若產品為福利品，全機零組件保固期限一年，但外觀不保固。

※若有下列情形之一者，雖在保證期間內亦不予免費優待：

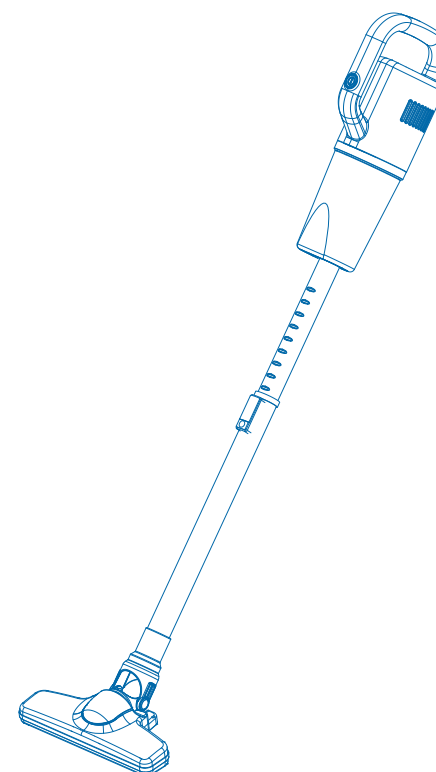
- 由於天災地變或人為引起之故障或毀損。
- 因使用之過失或使用錯誤，以致商品故障或損毀。
- 擅自改裝商品或經外人檢修所引起之故障或損毀。
- 安裝位置之遷移或搬運所引起之故障或毀損。
- 偏遠地區及山區之服務，不論是否超過保證書期間均酌收服務費。
- 違反說明書安全使用而導致產品不良。



為保障您購買產品之保固權益，請上網註冊，加入會員還可享不定期之優惠活動！

☒ 送站修理    ☐ 到府服務    ※請務必填妥購買日期並蓋店章以確保應有權益

適用機種 EC-HC10URP



目 錄	頁
安全注意事項(請務必遵守).....	1 - 4
各部品名稱及安裝方法.....	5
操作說明.....	6
充電說明.....	7
清潔與保養.....	8 - 10
故障排除與原因.....	11
緊急處理方法.....	12
規格.....	13
限用物質含有情況標示.....	14
聲寶產品保證書.....	15

聲寶股份有限公司

桃園市龜山區大華里頂湖路 26 號

免費服務專線

0800-00-5438 [ 0800-鈴鈴-我是聲寶 ]

<http://www.sampo.com.tw>

使用本產品前請先詳細閱讀本使用說明書，以便正確的使用本產品。

請將本使用說明書放置在隨時可取用的地方。

保證書印製於說明書最後頁，請要求經銷商填妥購買日期及蓋店章，以確保您的權益。

# 安全注意事項(請務必遵守)

為了防止給使用者和他人造成意外的危害和財產的損害，請務必遵守下述事項。

■ 為加強提示下列各注意事項內容，將以下標誌進行區分和說明：



**警告**

此標誌的意思指“有造成死亡或重傷的可能”。



**注意**

此標誌的意思指“有造成負傷或商品周圍財產損害的可能”。

■ 對於須遵守的內容種類，將以下列圖形符號來區分和說明(下列圖形符號為表示例)：



此圖形符號是指“禁止”之意。



此圖形符號是指務必遵照指示，“強制”實行之意。

## 警告



請勿將本產品置於高溫、潮溼或靠近火源的地方，以避免發生故障、變形意外事件。



插頭倘若發生故障，應立即拔掉電源插頭，切勿將有缺陷的產品置於工作狀態。



如果電源線發生損壞，請交由製造商或其指定的專業人員進行維修，以避免危險。



本產品只能夠在授權的維修中心維修，在非授權維修中心維修時，易引發其它不安全因素。



使用吸塵器時，請確認安裝每個過濾配件，請勿在缺少過濾配件時使用吸塵器。



請在拆除包裝後檢查產品是否有損傷，核對配件是否齊全。



兒童及無行為能力的人，請在監護人監督下使用本產品。



請勿使用未經廠商許可的其他配件，若因此造成機器故障，保修將自動終止。

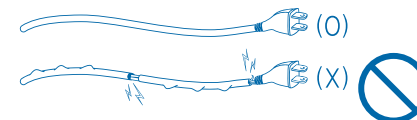
# 安全注意事項(請務必遵守)

## 注意

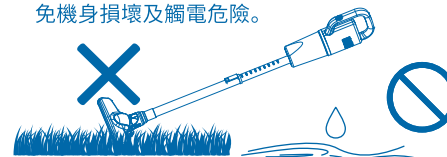
- 使用前請先檢查本產品，電源供應器及插座是否完整而無破裂或異常狀況，並確認電壓是否符合(台灣地區為110V/60Hz)。



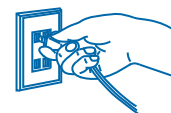
- 如電源供應器電源線有損壞或老化的任何跡象，請勿使用本設備，並請聯絡聲寶服務專線。



- 本產品設計為家庭用，不可做營業使用；產品為乾式吸塵器，請勿用於戶外或潮濕的表面，以避免機身損壞及觸電危險。



- 充電完畢或長時間不使用及外出時，請將電源供應器拔掉，否則容易發生故障及危險。



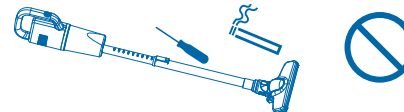
- 使用時，請將塵埃、毛髮、手或任何可能堵塞出風口的異物移除。頭髮、衣物、手指或身體任何部位請遠離吸口，以避免危險。



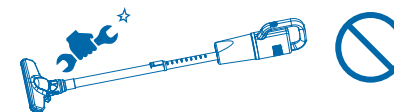
- 請勿使用延長線及外接插頭，不與其他電器共用插座，以免發生危險。



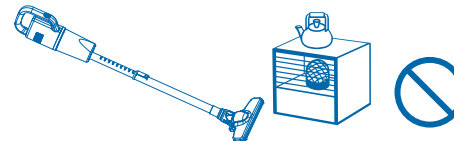
- 請勿用吸塵器吸水泥、石膏粉、未熄菸頭、帶有餘熱之灰燼等易燃物、刀片、尖銳物品，容易引起堵塞，導致馬達故障。



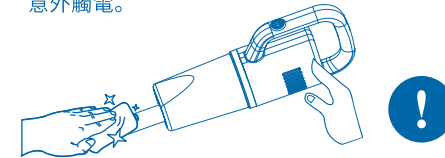
- 請勿使用非原廠認可之配件。為確保產品壽命及避免危險，請勿任意改造機體結構或更換零件，易發生觸電、短路、火災意外。



- 請勿將吸塵器及配件置於高溫場所或高溫器具周圍，如電暖器、爐具等。



- 清潔設備前，請確保設備已關閉電源，以免造成意外觸電。



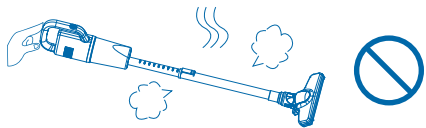
## 安全注意事項(請務必遵守)

### ⚠ 警告

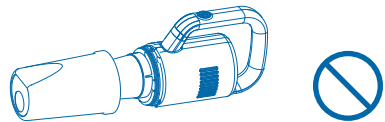
- 請勿用潮濕的手拔除或插入電源供應器。拔插頭時請抓住插頭兩側再拔出，勿拉扯電源線。



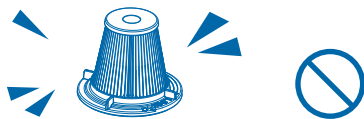
- 發生異常時(有燒焦味等)，請立即停止運轉，並關閉電源開關。



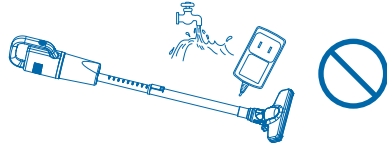
- 機器運轉時，請勿拆卸塵杯組件，以免異物吸入馬達風葉發生爆裂危險！



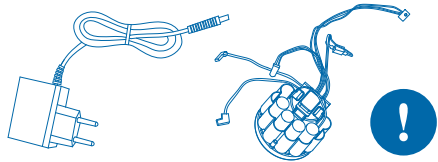
- 請勿於未安裝塵杯、HEPA濾網時使用，以免異物吸入馬達風葉發生爆裂危險。



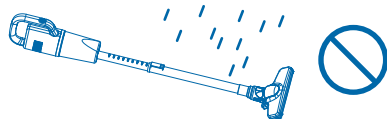
- 不可將機體及電源供應器直接用水沖洗或浸入水中及其他液體，以免機體進水導致故障。



- 請使用本公司提供的電源供應器及電池，以防損傷電池組件等。



- 請勿使用於火源附近或高溫(40C以上)場所，廢紙、金屬屑多的場所，以及易燃氣體、濕氣、重油污多及會被水淋的場所。

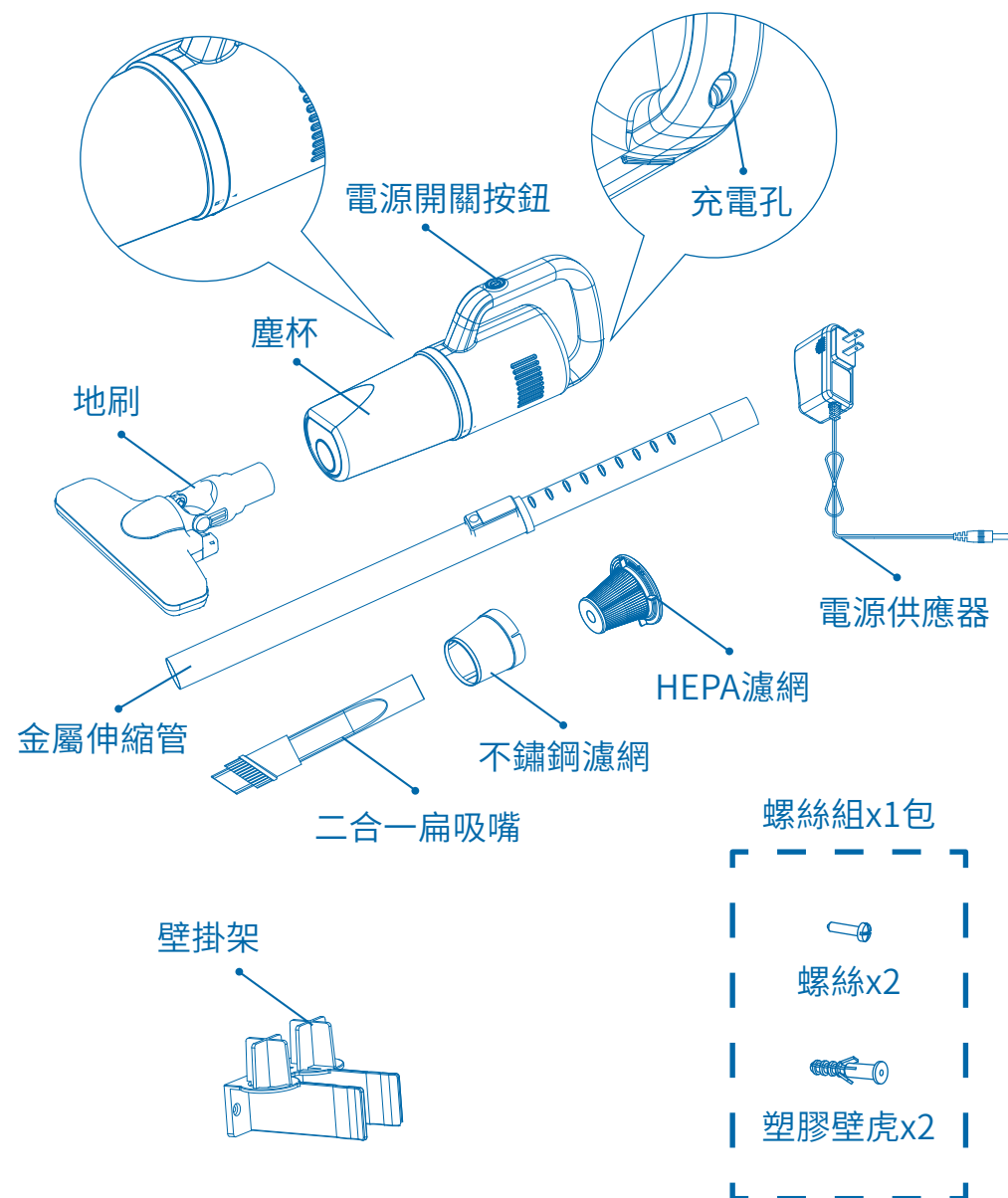


## 安全注意事項(請務必遵守)

### ⚠ 警告

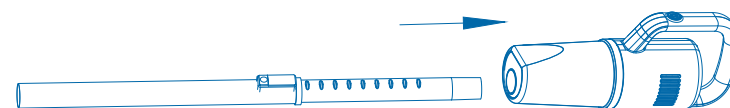
- 使用前請詳細閱讀本說明書各項說明。
- 使用前請確認濾網組件及相關配件是否已確實裝妥，再行啟動電源開關。
- 請保持電源供應器、吸塵器的乾燥。
- 使用中，人員請勿遠離；使用中如有小孩接近請密切注意。
- 使用過程中，如發現機體溫度太高及發出異常聲音時，應立即停止使用，並送至聲寶經銷店或維修中心進行維修，切勿自行拆裝處理。
- 塵杯拆卸前，請關閉電源開關；拔電源供應器時，請勿拉扯電線。
- 若電源供應器損壞時，必須向聲寶服務單位洽購，不可使用其他產品之電源供應器。
- 注意電源供應器的收藏及保護，取用及收藏時，注意不要將電源線加工、弄破、拉扯、任意扭曲、加長、讓重物壓住，以免電源線破損而造成故障及意外。
- 吸塵器外殼應避免接觸腐蝕性溶劑，以免引起龜裂、變色等。
- 本產品禁止用於吸水、菸灰、刀片、鐵屑、易燃物、易爆物及大量粉末(如：粉筆灰、水泥灰...等)。
- 若產品有損壞或異常情形，包括電池損壞，必須由聲寶指定經銷商或維修中心做維修。請勿私自更換，以免造成危害。
- 送修前請先聯絡聲寶免費服務電話，將產品型號及故障情況詳細說明，客服人員會協助處理。
- 本產品設計為家庭使用，切勿作為營業等商業行為使用，或在戶外操作本機器。
- 若違反此注意事項使用，因而造成人員及設施的損傷，需由消費者自行負擔。
- 本產品包括鋰電池，必須回收或正確處置，請勿焚燒、暴露在高溫下或水中處理，因為這可能會增加爆炸或污染的危險。
- 本產品不預期供生理、感知、心智能力、經驗或知識不足之使用者(包含孩童、寵物)使用，除非在對其負有安全責任的人員之監護或指導下安全使用。
- 本電器報廢前應取出電池，請拆開主機，取出電池組，用絕緣剪刀切斷電池兩端的連接線，將電池放入帶有電池回收標誌的垃圾桶中。請注意取出電池前應切斷電源。
- 請勿將本設備用於清潔以外的其他用途。
- 孩童應受監護，以確保孩童不嬉玩電器。





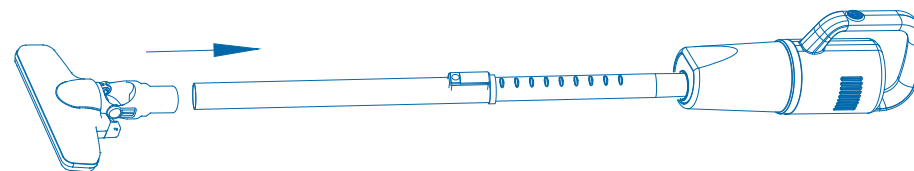
## 金屬伸縮管安裝

1. 將金屬伸縮管(靠近按鈕端)接口沿水平方向插入塵杯吸口內, 卡入到位, 金屬伸縮管即安裝完成。
2. 若要取下金屬伸縮管, 一隻手握住金屬伸縮管, 另一隻手握住主機, 向外拔出即可。



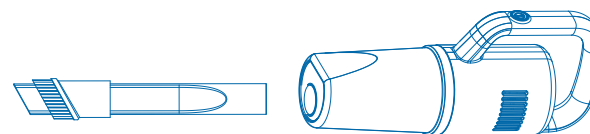
## 地刷安裝

1. 將地刷接口對準金屬伸縮管接頭插入, 直到卡入到位, 地刷即安裝完成。
2. 若要取下地刷, 一隻手按住地刷, 另一隻手握住金屬伸縮管, 向外拔出即可。



## 配件安裝

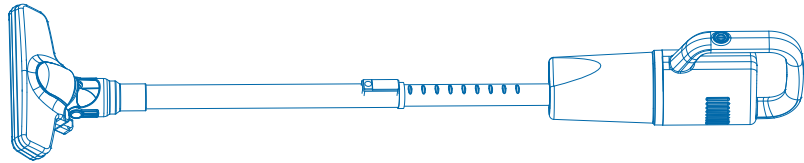
將二合一扁吸嘴插入主機吸入口, 直到卡入到位即安裝完成。若需取下, 將二合一扁吸嘴沿水平角度向外拔出即可。





## 充電說明

- 1.產品使用前，請確認已充滿電。
- 2.可根據清潔的需求，選擇適合的配件。
- 3.按壓電源開關按鈕，即可開啟吸塵器，此時吸塵器處於弱速。再次按壓電源開關按鈕，吸塵器處於強速狀態時，再按壓電源開關按鈕，吸塵器即停止運作。



※注意：

當電池滿電時，電量指示燈全部亮起；電池電量不足時，電量指示燈會閃爍。

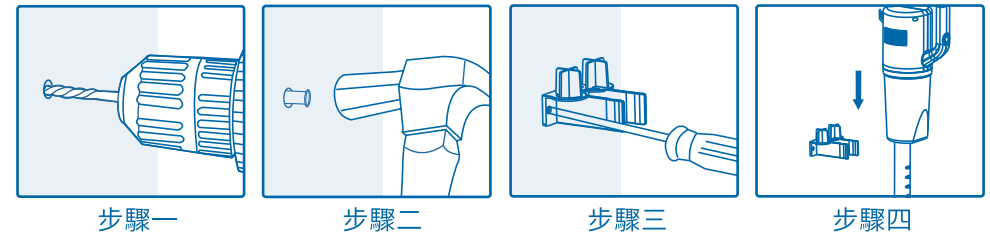
### 手持式主機操作

二合一扁吸嘴專門為清潔角落、裂縫等而設計的，可以有效的去除角落、裂縫中的灰塵。

## 清潔與保養

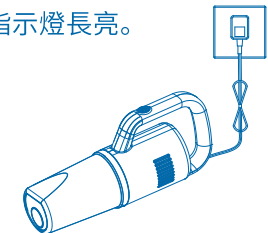
### 安裝壁掛架

- 步驟一  
選擇所需要安裝的牆面，若為「水泥牆」則需進行步驟二「塑膠壁虎安裝」，若為「木頭牆」即可跳過步驟二。
- 步驟二  
塑膠壁虎安裝：  
將壁掛架對準水泥牆，再需鑽孔的位置用簽字筆做上記號，並對準記號進行鑽孔，鑽孔完成即可用鐵鎚將塑膠壁虎打入孔中，直到塑膠壁虎頂端切齊牆面即完成塑膠壁虎安裝。
- 步驟三  
將壁掛架對準欲安裝牆面，鎖上螺絲即可。
- 步驟四  
將吸塵器對準壁掛架鉤子由上往下卡入，即安裝完成。



### 充電說明

- 將電源供應器DC線端依下圖插入主機充電孔。
- 把變壓充電器插頭插入家中電源插座(110V)，接通電源。
- 正常充電時指示燈為「藍燈閃爍」，充電完成時指示燈長亮。



### 溫馨提醒

- 充電時間約4-5小時；強速可使用時間 $\geq 14$ 分鐘；弱速可使用時間 $\geq 25$ 分鐘。
- 本產品充電時，請務必使用原廠電源供應器。

## 清潔與保養

### ⚠ 請注意

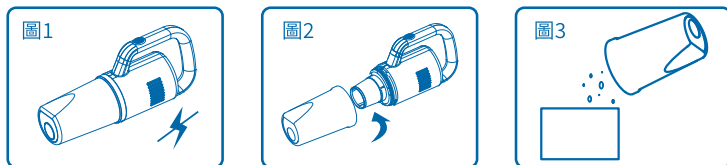
- 請勿使用研磨性的擦洗布、粉末或清潔劑來清潔產品。
- 請用柔軟、濕潤且乾淨的布清潔產品的外殼。
- 不要讓水進入吸塵器內部，以免造成內部構造損壞。
- 請將設備存放在陰涼、乾燥、遠離兒童的地方。
- 勿將設備浸入水中，或置於洗碗機中清潔其任何部件。

### 清除垃圾

圖1 清除垃圾時，請先確保吸塵器電源關閉。

圖2 一手握住手柄，另一手握住塵杯逆時針旋轉，將塵杯鎖轉至 ，取下塵杯。

圖3 輕輕搖晃塵杯，以除去所有灰塵。



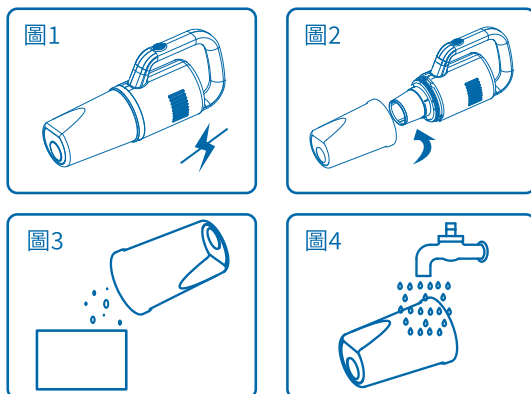
### 清潔塵杯

圖1 清理塵杯時，請先確保吸塵器電源關閉。

圖2 一手握住主機手柄，另一手握住塵杯，逆時針旋轉，即可取下塵杯。

圖3 輕輕搖晃塵杯，以除去所有灰塵。

圖4 必要時，塵杯可直接用水沖洗，但水洗後必須完全乾燥後，才可重新組裝使用。



## 清潔與保養

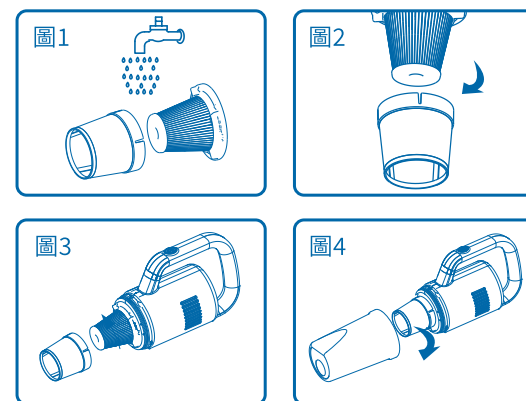
### 清理過濾組件

圖1 按下圖所示，一手握住主機手柄，另一手握住不鏽鋼濾網逆時針旋轉取下，拔出HEPA濾網，並清潔HEPA濾網上的灰塵，必要時請以清水清潔不鏽鋼濾網及HEPA濾網。需徹底乾燥才能再使用。

圖2 將HEPA濾網延著不鏽鋼濾網凹槽插入不鏽鋼濾網。

圖3 手握住不鏽鋼濾網，另一手握住吸塵器主機，將不鏽鋼濾網順時針旋轉固定。

圖4 一手握主機手柄，另一手握塵杯，順時針旋轉，塵杯即安裝完成。



## 故障排除與原因

故 障	可能的原因	處理方法
無法充電	<ul style="list-style-type: none"> <li>• 電源供應器故障</li> <li>• 主機過熱，觸發溫度保護</li> </ul>	<ul style="list-style-type: none"> <li>• 更換電源供應器</li> <li>• 靜待30-40分鐘，待主機冷卻再重新充電</li> </ul>
吸力減弱	<ul style="list-style-type: none"> <li>• 地刷/二合一扁吸嘴堵塞</li> <li>• 塵杯灰塵已滿</li> <li>• HEPA濾網堵塞</li> <li>• 電池電量不足</li> </ul>	<ul style="list-style-type: none"> <li>• 即時清除堵塞物</li> <li>• 即時倒空塵杯灰塵</li> <li>• 清理HEPA濾網，如髒污嚴重，請更換HEPA濾網</li> <li>• 電池充滿電後再使用</li> </ul>
機器(馬達)不工作	<ul style="list-style-type: none"> <li>• 電池沒電</li> <li>• 主機過熱，觸發溫度保護</li> <li>• 檢查電源開關是否已斷開</li> </ul>	<ul style="list-style-type: none"> <li>• 需要充滿電後再使用</li> <li>• 靜待30-40分鐘，待主機冷卻繼續使用</li> <li>• 按下電源開關按鈕，重新啟動</li> </ul>

## 緊急處理方法

- 使用時若有持續發生冒煙或起火燃燒現象，請將插頭盡速拔起，並通知聲寶0800免費服務專線，或經銷商協處理。
- 本產品的電源線及相關結構如有任何損壞時，必須由製造廠或其他服務處的人員更換，以避免危險。

委製商：聲寶股份有限公司 桃園市龜山區大華里頂湖路26號  
 電話：0800-00-5438  
 進口商：韓達工業有限公司 新北市新店區寶橋路235巷118號2樓  
 電話：(02)8912-1000

# 規格

機種名 項目	EC-HC10URP
電池規格 / 容量	鋰電池 Li-ion / 2200mAh
額定電壓	DC 14.8 V
總額定消耗電功率	100W
商品原產地	中國
主機尺寸	338 X 147 X 100 (寬X高X深mm)
主機淨重	0.88公斤
主機尺寸(含鋁管地刷)	230 X 1200 X 150 (寬X高X深mm)
主機淨重(含鋁管地刷)	1.4公斤
電源供應器型號	RKGSDC1800500
電源供應器額定電壓	100-240V
電源供應器額定頻率	50/60Hz
電源供應器額定輸出電壓	DC 18V
電源供應器額定輸出電流	0.5A
主機 / 塵杯材質	ABS
HEPA濾網等級	HEPA H10
塵杯容量	0.5L

# 限用物質含有情況標示聲明書

設備名稱：聲寶輕量無線吸塵器 Equipment name		型號（型式）：EC-HC10URP Type designation (Type)				
單元 Unit	限用物質及其化學符號 Restricted substances and its chemical symbols					
	鉛 Lead (Pb)	汞 Mercury (Hg)	鎘 Cadmium (Cd)	六價鉻 Hexavalent chromium (Cr <sup>+6</sup> )	多溴聯苯 Polybrominated biphenyls (PBB)	多溴二苯醚 Polybrominated iphenyl ethers (PBDE)
電源插頭	○	○	○	○	○	○
電源線	○	○	○	○	○	○
電機	○	○	○	○	○	○
外殼	○	○	○	○	○	○
<p>備考1. “超出0.1 wt %” 及 “超出0.01 wt %” 係指限用物質之百分比含量超出百分比含量基準值。 Note 1： “Exceeding 0.1 wt %” and “exceeding 0.01 wt %” indicate that the percentage content of the restricted substanceexceeds the reference percentage value of presence condition.</p> <p>備考2. “○” 係指該項限用物質之百分比含量未超出百分比含量基準值。 Note 2： “o” indicates that the percentage content of the restricted substancedoes not exceed the percentage of reference value of presence.</p> <p>備考3. “—” 係指該項限用物質為排除項目。 Note 3： The “—” indicates that the restricted substance corresponds to the exemption.</p>						