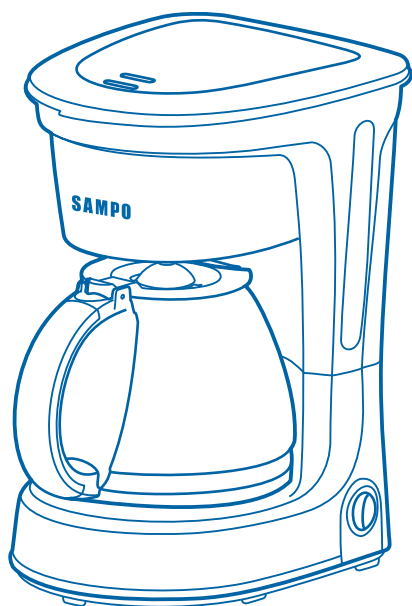


聲寶六人份美式咖啡機(家庭用)

適用機種 **HM-CB06A**

目錄

頁



安全注意事項(請務必遵守).....	1~4
各部位名稱	5
使用說明	6~7
食譜.....	8
清潔與保養	9~10
故障檢修與排除	11
緊急處理方法	12
規格.....	13
聲寶產品保證書.....	14

使用本產品前請先詳細閱讀本使用說明書，以便正確的使用本產品。
請將本使用說明書放置在隨時可取用的地方。

保證書印製於說明書最後頁，請要求經銷商填妥購買日期及蓋店章，以確保您的權益。

安全注意事項(請務必遵守)

為了防止給使用者和他人造成意外的危害和財產的損害，請務必遵守下述事項。

■ 為加強提示下列各注意事項內容，將以下列標誌進行區分和說明：



警告

此標誌的意思指“有造成死亡或重傷的可能”。



注意

此標誌的意思指“有造成負傷或商品周圍財產損害的可能”。

■ 對於須遵守的內容種類，將以下列圖形符號來區分和說明(下列圖形符號為表示例)：



此圖形符號是指「禁止」之意。



此圖形符號是指務必遵照指示，「強制」實行之意。



警告

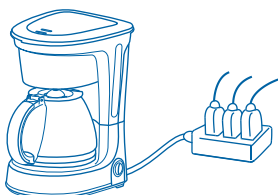
- 本產品不可營業使用。



- 本產品請勿讓孩童獨自使用。



- 只能使用110V/60Hz 的電源，且不可使用多重插座，以避免產生危險。電源線勿受壓，如有損壞，請洽服務中心更換。



- 不能使用化學液體或溶劑清洗本產品。



安全注意事項(請務必遵守)



警告

- 請勿用火直接加熱咖啡壺或是放入微波爐內使用。
會造成玻璃破裂、把手變形、金屬部位產生火花等情形。



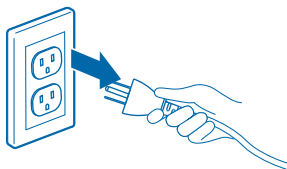
- 請不要在指定用途外使用，以免造成無法預測的故障發生。
- 水箱內請勿加入飲用水以外的液體。水箱內如加入茶、酒、牛奶等，會造成機體故障及危險。



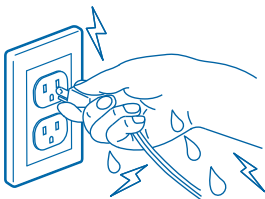
- 本體接電部位請勿用水沖洗，或直接浸泡水中，以免機體浸水而導致故障及意外。



- 長時間不使用或外出時，請先將電源開關關閉後，再拔掉電源線插頭，否則易發生故障或危險。



- 拔下插頭時，請先按住插頭後再拔除，勿硬拉扯電源線，並請注意手部是否乾燥。



- 為了確保機器的壽命，請勿擅自拆卸零件。

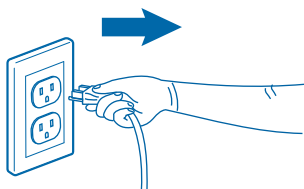


安全注意事項(請務必遵守)

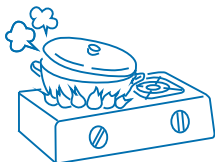


警告

- 發生異常時(有燒焦味等)，請立即停止運轉，並拔掉電源插頭。



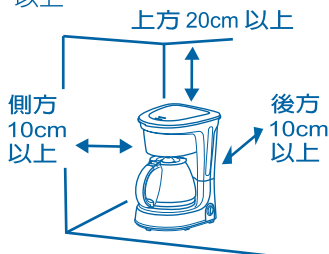
- 在火源附近或高溫(40°C 以上)場所，廢紙、金屬屑多的場所，有易燃氣體、濕氣、重油污及會被水淋的場所，請勿使用。



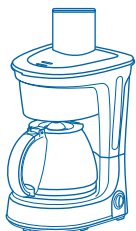
- 請將機器水平放置在水平平台上，並且不可放置桌邊，以免傾倒。



- 與牆壁保持適當距離，禁止在周邊封避的空間內使用。距離牆壁左右後方至少 10cm 以上，距離上方至少 20cm 以上。



- 使用機器時，絕對禁止在機器上面放置任何物品。



- 機器操作時，機體內部及外殼溫度會提高，請勿觸摸，且請勿打開水箱上蓋以免燙傷。

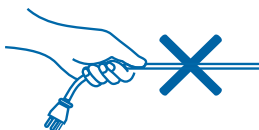


安全注意事項(請務必遵守)



警告

- 注意電源線的收藏及保護：
取用及收藏時，注意不要將電源線加工、弄破、拉扯、任意扭曲、加長、還有不要讓重物壓住，以免電源線破損而造成故障及意外。



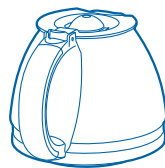
- 玻璃壺在無水狀態下，不可放於保溫盤上長時間乾燒，否則玻璃易破裂。
- 附帶玻璃壺，請小心輕放，以免損壞玻璃壺，如果玻璃壺出現裂痕，請停止使用。



- 玻璃壺底部請保持乾燥。(玻璃壺底部如有水氣，熱漲冷縮的情況易造成玻璃壺破裂。)



- 附屬配件為本機專屬配件，請勿使用非原廠配件，若任意切換非原廠零件，以導致本機或週遭財務等損壞，本公司不負責保固維修或一切損壞賠償之責任。

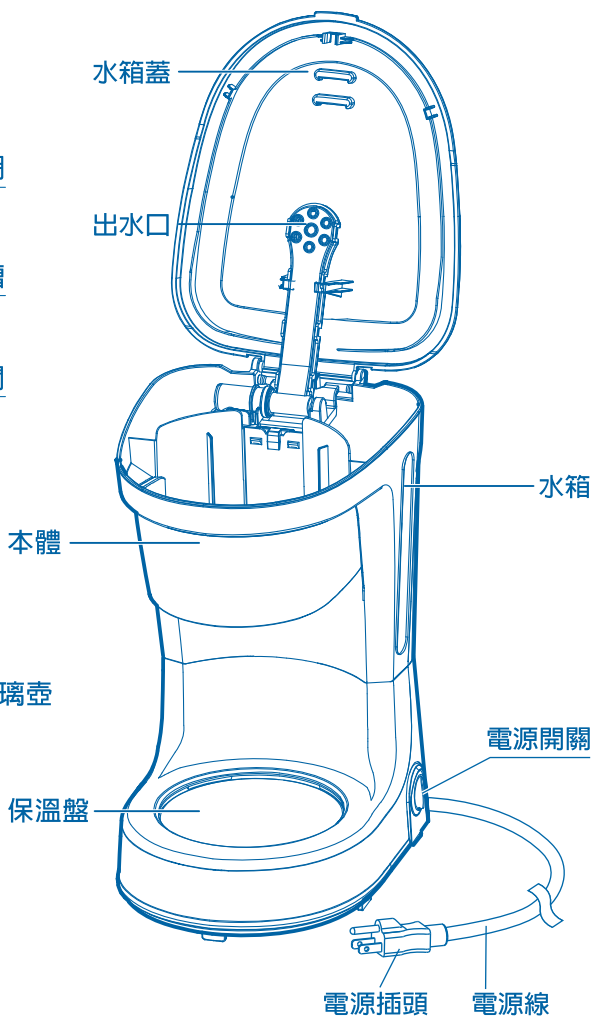
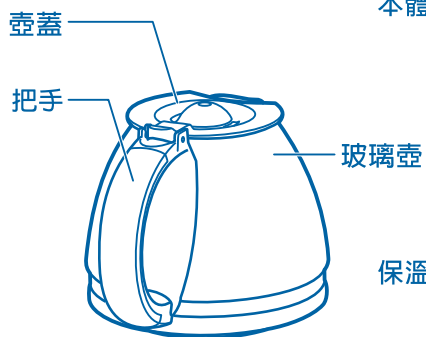
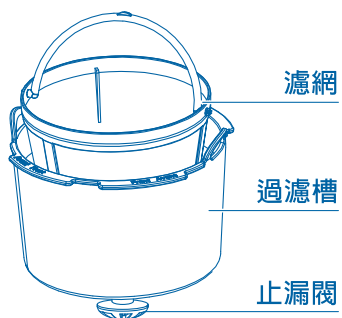


- 本電器不預期提供生理、感知、心智能力、經驗或知識不足之使用者(包含孩童)使用，除非在對其負有安全責任的人員之監護或指導下安全使用。
- 孩童應受監護，以確保孩童不嬉戲玩電器。



※為了改善此使用說明書的內容，本公司不經預告而加以修正。出貨以實物為準。



各部位名稱

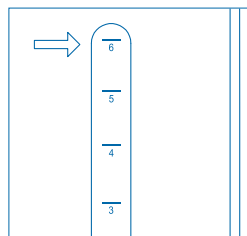


使用說明

首次使用

初次使用本產品之前，請先按下列方法清洗機器：

- 將水箱加入飲用水至  水位線，將玻璃壺放置保溫盤上。
- 請插上電源插頭，並將電源開關按至 ，開始進行內部水流道清洗，完成滴漏後請將玻璃壺內的水倒掉，重複動作一兩次，先關閉電源，並待機器冷卻後，請將玻璃壺、壺蓋、濾網及過濾槽等要用溫水徹底清洗。



※貼心提醒：

- 水箱請勿使用熱水，以免影響咖啡風味及滴煮效果。
- 使用中或剛使用完，保溫盤和玻璃壺溫度很高，請不要伸手摸，以防燙傷。

操作說明

- 1** 打開水箱蓋，依欲製作杯數並參照咖啡粉建議用量，加入適量的咖啡粉到濾網內，輕輕搖動濾網使咖啡分佈均勻。



杯數	咖啡粉量 (一平匙約 4 g)
1 杯	3 匙 (約 12 g)
2 杯	4 匙 (約 16 g)
3 杯	5 匙 (約 20 g)
4 杯	6 匙 (約 24 g)
5 杯	7 匙 (約 28 g)
6 杯	8 匙 (約 32 g)

※因咖啡粉的油脂含量及研磨粗細有所差異，
以上建議用量可依個人喜好增減調整。

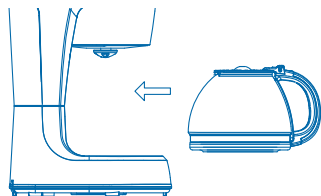
- 2** 請依照杯數用玻璃壺裝適量的水到水箱內，然後蓋上水箱蓋。

※貼心提醒：

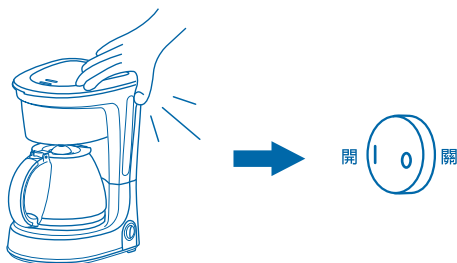
- 玻璃壺的刻度作為水箱裝水參考使用，正確水量仍以水箱水位線標示為主。
- 水位不得超過最大刻度，也不得低於最小刻度。
- 咖啡機會使用水箱中的所有水，如果水加超過欲煮的杯數，會使咖啡口味變淡。

使用說明

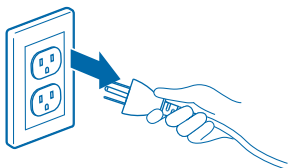
- 3** 把玻璃壺水平插入到保溫盤上，注意應讓壺底突出部分完全落入保溫盤內。



- 4** 接上電源插頭，一手扶著機器，打開電源開關（按鍵圖示為”|”），指示燈亮起，開始進行咖啡的滴煮作業。



- 5** 萃取好的咖啡，自動進入保溫；如果不需要保溫，請直接關閉電源開關，待本體充分冷卻後再進行清潔保養。
（咖啡在長時間保溫會影響咖啡的風味，勿保溫過久，且保溫狀態下請確保玻璃壺中有咖啡，乾燒容易造成玻璃壺破裂。）



※貼心提醒：

- 滴煮中請勿打開水箱蓋或靠近蒸氣口，以避免燙傷或熱水回流造成機器損壞。
- 若要連續滴煮咖啡時，請先將電源關閉，待機體冷卻5分鐘後，再重新開啓電源開關進行滴煮。
（高溫狀態時，水箱注水可能造成大量蒸氣或熱水冒出，導致燙傷。）
- 因咖啡粉的研磨粗細度不同，滴煮完成後會有些許咖啡細粉殘留於玻璃壺內，此為正常現象。

冰鎮咖啡

材料 | Ingredients

咖啡粉	8平匙(約32g)
水	2杯份
冰塊(大顆)	230g

步驟 | Instruction

1. 將咖啡粉倒入咖啡機濾網中，水箱裝飲用水至2水位線刻度打開電源開關進行滴煮咖啡。
2. 將萃取好的咖啡緩慢的倒在冰塊上降溫，稍微攪拌冰鎮後，冰咖啡即可完成。

咖啡奶凍

材料 | Ingredients

■ 咖啡液

咖啡粉	5平匙(約20g)
水	3杯份
細砂糖	35克(甜度可自行調整)

■ 吉利丁液

吉利丁粉	5g
冷水	20CC

步驟 | Instruction

1. 將吉利丁粉倒入冷水中，泡到軟化膨脹。
2. 將咖啡粉倒入咖啡機濾網中，水箱裝飲用水至3水位線刻度打開電源開關進行滴煮咖啡。
3. 將萃取好的咖啡加入白砂糖攪拌均勻融化，即可將泡軟的吉利丁粉倒入熱咖啡中攪拌均勻融化。
4. 將完成好的咖啡凍液倒入容器內，放涼後冷藏3-4小時即可凝固。
5. 品嚐時可於咖啡凍上淋上鮮奶油或搭配冰淇淋享用。

清潔與保養

請確認電源插頭確實拔起，待機體和玻璃壺充分冷卻，再進行清潔或搬運，請務必於每次使用後清洗，保持清潔的狀態。

警告



拔掉電源插頭請注意手部是否潮濕，以免造成短路、觸電、受傷等危險。



機體不可用水沖洗或進入水中，以免短路、觸電、造成火災等。

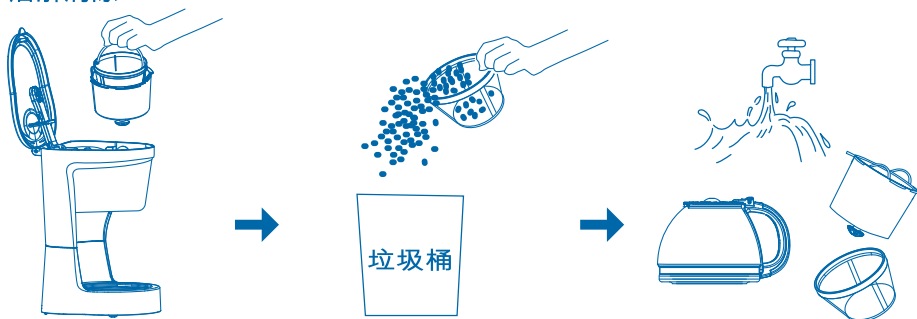


清潔保養時，禁止使用稀釋劑、揮發油、鋼刷、化學除塵布等商品。以上商品變質及劣化將造成損傷、故障、受傷等事故。



禁止使用殺蟲劑或掃除、整髮用噴霧。如果使用，機器易變質、破損或造成受傷等，引發事故。

■ 請打開水箱蓋，將過濾槽取出，並取出濾網將咖啡渣倒出，並清洗過濾槽、濾網、玻璃壺，必要時可加入中性清潔液清洗，或浸泡在蘇打水中，將油脂溶解清除。



※ 貼心提醒：
玻璃壺若有裂痕或破損，請勿使用。

■ 請務必確保機器已冷卻，並將水箱內殘留的水倒出。



清潔與保養

- 請用軟的濕布擦拭機體表面髒汙。



檸檬酸清洗

- 咖啡機使用一段時間後，飲用水中的礦物質會附著於機體內部及水管中，形成所謂的水垢，一旦水垢明顯附著時，會導致出水不順暢或堵塞，請定期進行檸檬酸清洗。

- ① 請在玻璃壺中加入檸檬酸（二平匙約8g）並加入溫水至6水位線，充分攪拌使檸檬酸溶於水中，並將檸檬酸溶解液倒入水箱內。
- ② 把玻璃壺水平放入到保溫盤上，並使壺蓋中心孔對準止漏閥出水孔。
- ③ 按下電源開關，指示燈亮，咖啡機開始滴煮，當水箱中水位剩1時，關閉電源開關，讓檸檬酸水在水箱內至少停留15分鐘。
- ④ 將玻璃壺中的檸檬酸水，重新倒回水箱內按下電源開關，重複步驟②～③操作一次後，關閉電源開關待機體冷卻後將玻璃壺及水箱內剩餘的檸檬酸水倒掉。
- ⑤ 將玻璃壺清洗乾淨後，裝飲用水至6水位線倒入水箱中，並反覆進行 2 ～ 3 次的滴煮（請勿加入咖啡粉），即可完成除垢作業。

故障檢修與排除

下列狀況可能不是故障，在送修之前先檢查清楚。

現象	原因	解決方法
止漏閥滴水	玻璃壺未對準止漏閥	玻璃壺請對準止漏閥
咖啡滴漏太慢 或從濾網邊緣 溢出	機體內部可能有水垢等附著	請依說明書第10頁進行，請以檸檬酸清洗
	濾網堵塞	請清洗濾網
	是否放入過多咖啡粉？	請勿放入過多的咖啡粉，將影響咖啡滴漏流速及咖啡粉溢出
咖啡從玻璃壺 溢出	加水超過最高水位線	請將水量加至6水位線即可勿超過
咖啡機 底部漏水	水箱破裂	不能再使用， 請聯絡服務據點進行維修
咖啡機 不運作	水箱內是否未加入飲用水	請避免空燒導致機器異高溫 斷電保護，請關閉電源15分 鐘後，水箱請加水重新啟動 電源開關

- 若發生故障，請立即停止使用，並將電源線插頭拔下。若在故障狀態下繼續使用或自行修理，均可能發生危險。
- 送修前，請先連絡聲寶0800-00-5438免費服務專線，將產品型號及故障情形詳細說明，客服人員會協助處理。絕對不要自行拆開外殼進行修理。
- 濾網為耗材類零組件，若因長期使用導致堵塞、老化等現象，已達不敷使用之程度，可撥打免費服務專線0800-00-5438購買。
- 玻璃壺請小心輕放，若出現裂痕請不要再使用。如有玻璃壺破損情況，請撥打免費服務專線0800-00-5438購買。

緊急處理方法

- 使用時，若有持續發生冒煙或起火燃燒現象，請立即關閉電源，儘速將插頭拔起，並請與聲寶0800-00-5438免費服務專線聯繫，將產品型號及故障情形詳細說明，客服人員會協助處理，絕對不要自行拆開外殼進行修理。
- 本產品的電源線及相關結構如有任何損壞時，必須由製造商或其他服務處的人員，或具有類似資格的人員更換，嚴禁自行或託他人逕行更換，以避免發生危險。

規格

項目 \ 機種名	HM-CB06A
額 定 電 壓	110V
額 定 頻 率	60Hz
總額定消耗電功率	600W
機 體 尺 寸	153x250x188 (寬x高x深)mm
機 體 淨 重	約0.89kg
電源線長度(約)	70cm
水 箱 材 質	PP
水 箱 蓋 材 質	PP
出 水 口 材 質	PP
過 濾 槽 材 質	PP
濾 網 材 質	PP
玻 璃 壺 材 質	PP+GLASS
止 漏 閥 材 質	PP+SUS304
咖 啡 勺 材 質	PP
商 品 原 產 地	中國

委製/進口商：聲寶股份有限公司

地 址：333 桃園市龜山區大華里頂湖路26號

免費服務專線：0800-00-5438【0800-鈴鈴-我是聲寶】

RoHS 限用物質含有情況標示資訊，請參考下列往網址：<http://www.sampo.com.tw/>

操作說明：點選頁面右下方之『RoHS 專區』，輸入產品型號後，按確認。

聲寶產品保證書

客戶留存聯

產品名稱	聲寶六人份美式咖啡機		
機 型	HM-CB06A	機 號	
姓 名			
性 別		電 話	
住 址			
出生日期	年 月 日	購買日期	年 月 日
經 銷 商		經銷商電話	
經銷商店址			

謝謝您的惠顧

為維護您的權益，應即詳實填寫購買日期並蓋店章，於一週內上網<http://www.sampo.com.tw>登錄，始享有本公司自購買日起算之免費服務，客戶留存聯請妥善保存，若有維修發生時，請主動提示本保證書以享受權益。

※服務保固範圍

- 聲寶小家電系列產品，自購買日起享一年有全機零組件免費檢修與更換零組件之服務。
- 本服務保證內容之範圍不包含產品內外部外觀及任何隨機附贈之產品，消耗品(如電池、燈泡、濾網、磁頭等)及相關配件產品(包裝材、遙控器、說明書等)之損壞或遺失。
- 除另有契約規定外，服務區域限台灣。
- 本保證書服務範圍條款僅適用本次購買之機型。

※注意事項

- 若產品使用於營利商業場所、公共場所或特殊地區(如海邊、硫磺區、溫泉區等)時，自購買日期起全機商品保證期限為半年。
- 如經本公司工程師檢查後判定屬於因安裝不良引起之故障或危險安裝無法處理時，請顧客聯絡原安裝之電器行負責處理，本公司不負安裝保固之責任。
- 若未於購買一個月期限內上網完成保證書登錄或與免費服務專線聯絡，以機體機號換算製造日期，三個月後翌日起計算保固期間。
- 保證期間外之檢修或調整服務，不論是否更換零件，按公司規定酌收「外出基本費」。
- 若產品為福利品，全機零組件保證期限一年，但外觀不保固。

※如有下列情形之一者，雖在保證期間內亦不予免費優待：

- 由於天災地變或人為引起之故障或損毀。
- 因使用之過失或使用錯誤，以致商品故障或損毀。
- 擅自改裝商品或經外人檢修所引起之故障或損毀。
- 安裝位置之遷移或搬運所引起之故障或損毀。
- 偏遠地區及山區之服務，不論是否超過保證書期間均酌收服務費。
- 違反說明書安全使用而導致產品不良。



為保障您購買產品之保固權益，請上網註冊，加入會員還可享不定期之優惠活動！



送站修理



到府服務

※請務必填妥購買日期並蓋店章以確保應有權益

聲寶股份有限公司

桃園市龜山區大華里頂湖路 26 號

免費服務專線

0800-00-5438 (0800-鈴鈴-我是聲寶)

<http://www.sampo.com.tw>