

# 使用說明書

# SAMPO

## 聲寶1.7公升SUS 316智能溫控顯示快煮壺 (家庭用)

適用機種 **KP-CG17M**

### 目錄

頁

安全注意事項(請務必遵守).... 1~4

各部位名稱 ..... 5~6

使用前注意事項 ..... 7~8

使用操作模式 ..... 9~10

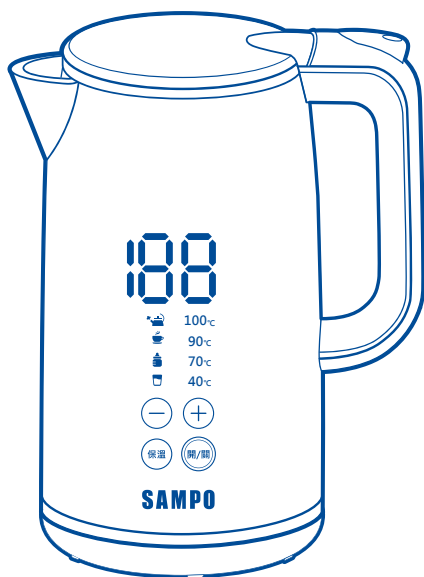
清潔與保養 ..... 11

故障檢修與排除..... 12

緊急處理方法 ..... 13

規格 ..... 14

聲寶產品保證書..... 15



使用本產品前請先詳細閱讀本使用說明書，以便正確的使用本產品。

請將本使用說明書放置在隨時可取用的地方。

保證書印製於說明書最後頁，請要求經銷商填妥購買日期及店章，以確保您的權益。

# 安全注意事項(請務必遵守)

為了防止給使用者和他人造成意外的危害和財產的損害，請務必遵守下述事項。

■為加強提示下列各注意事項內容，將以下列標誌進行區分和說明：

 **警告** 此標誌的意思指“有造成死亡或重傷的可能”。

 **注意** 此標誌的意思指“有造成負傷或商品周圍財產損害的可能”。

■對於須遵守的內容種類，將以下列圖形符號來區分和說明(下列圖形符號為表示例)：

 此圖形符號是指「禁止」之意。

 此圖形符號是指務必遵照指示，「強制」實行之意。

## 警告

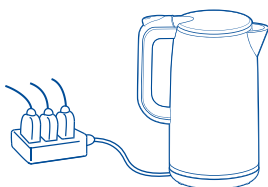
• 本產品不可營業使用。



• 本產品請勿讓孩童獨自使用。



• 只能使用110V的電源，且不可使用多重插座，以避免產生危險。電源線勿受壓，如有損壞，請洽服務中心更換。



• 不能使用化學液體或溶劑清洗本產品。

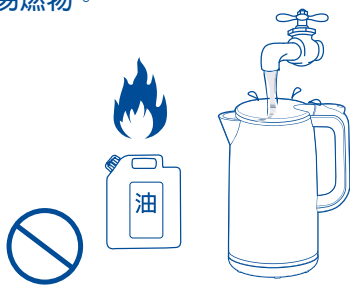


# 安全注意事項(請務必遵守)

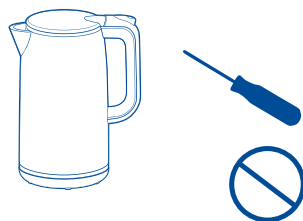


## 警告

- 使用中請勿接近火源、水源、易燃物。



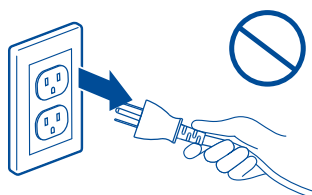
- 為了確保機器的壽命，請勿擅自拆卸零件。



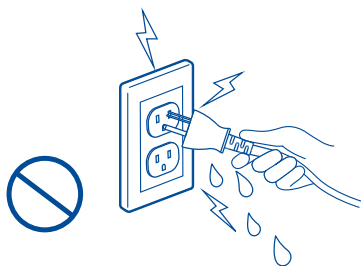
- 本體接電部位請勿用水沖洗，或直接浸泡水中，以免機體進水而導致故障及意外。



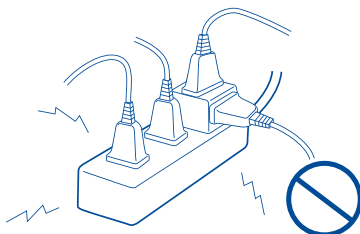
- 長時間不使用或外出時，請先將電源開關關閉後，再拔掉電源插頭，否則易發故障或危險。



- 拔下插頭時，請先按住插頭後再拔除，勿硬拉扯電源線，並請注意手部是否乾燥。



- 請勿使用延長線及外接插頭，不與其他電器共用插座，以免發生危險。

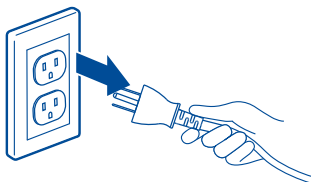


# 安全注意事項(請務必遵守)

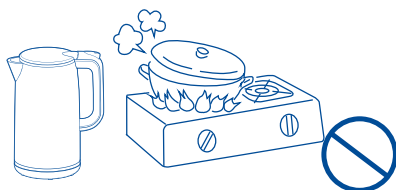


## 警告

- 發生異常時(有燒焦味等)，請立即停止運轉，並拔掉電源插頭。



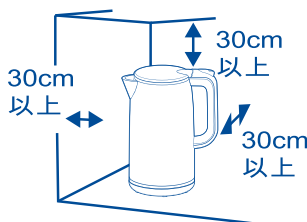
- 在火源附近或高溫(40°C以上)場所，廢紙、金屬屑多的場所，有易燃氣體、濕氣、重油污多及會被水淋的場所，請勿使用。



- 機器運作時，會產生高溫蒸氣，請勿將手和臉靠近，以免燙傷。



- 機器周圍應該預留足夠空間，與牆壁、天花板或其他物品需保持30cm以上的空間距離，並且機器頂部不能放置任何物品。



- 使用中，嚴禁覆蓋任何物品。



- 如機器有摔過、被損壞過，或掉進水裡，請勿在使用機器。



# 安全注意事項(請務必遵守)



## 警告

- 注意電源線的收藏及保護：  
取用及收藏時，注意不要將電源線加工、弄破、拉扯、任意扭曲、加長、還有不要讓重物壓住，以免電源線破損而造成故障及意外。



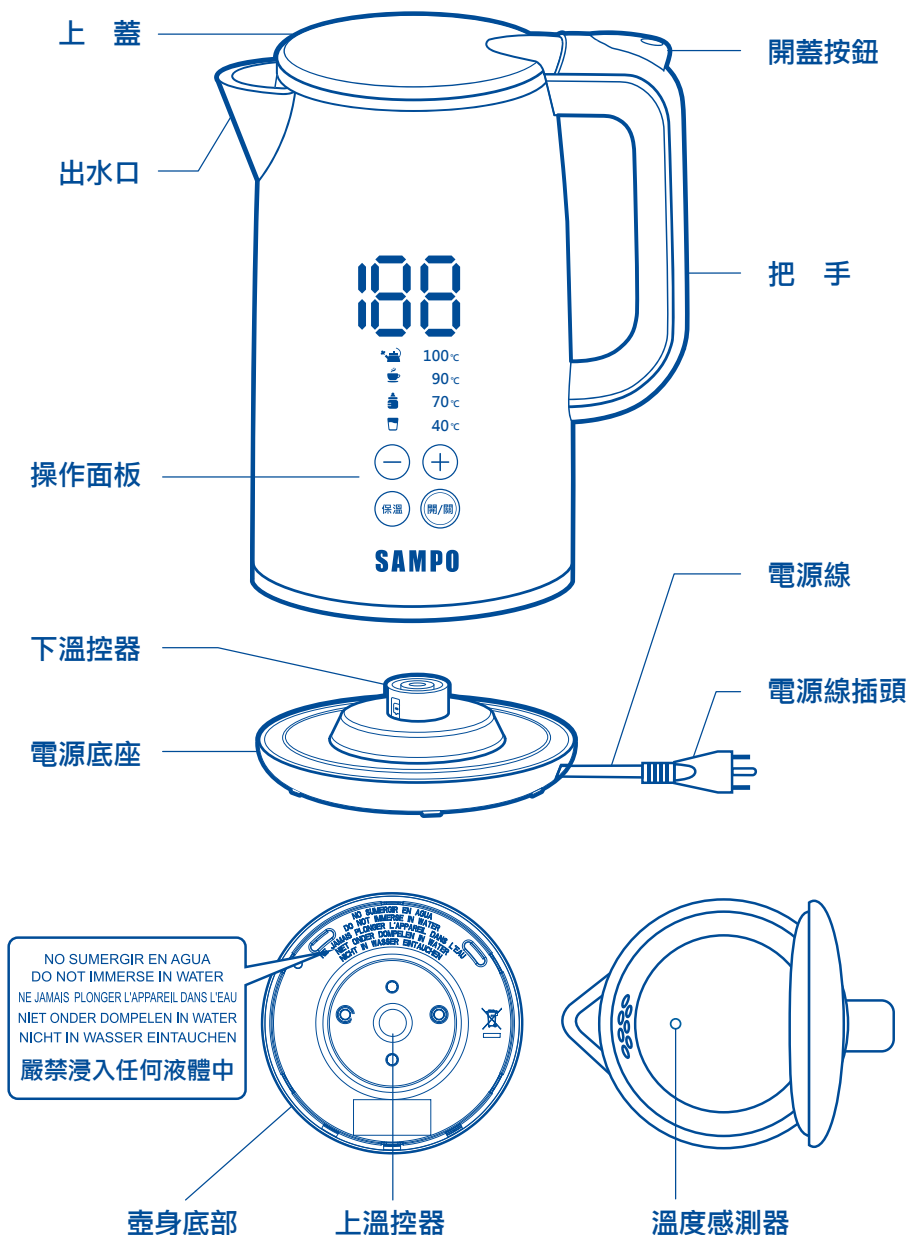
- 每次使用過後，請務必先將電源插頭移除，以確保機器停止加熱，機身待冷卻後，才可以進行清潔作業。



- 使用前請詳細閱讀本說明書各項說明。
- 使用中，人員請勿遠離，如有小孩接近時請密切注意。
- 若電源線損壞時，人必須由本公司服務部門或具有類似資格的人員更換，以避免危險。當電源線破損時，請勿使用。
- 切勿把產品的任何部件進入水內。
- 附屬配件為本機專屬配件，請勿使用非原廠配件。
- 請不要在指定用途之外使用，以避免造成無法預測的故障發生。
- 維修服務均使用原廠零件，若任意更換非原廠零件，以導致本機或週遭財物等損壞，本公司不負責保固維修或一切損害賠償之責任。
- 電器不預期供生理感知、智能、經驗或知識不足使用者(包含孩童)使用，除非在對其負責的人員之監護或指導下安全使用。
- 孩童應受監護，以確保孩童不嬉戲玩電器。
- 電器不得藉由外接計時器或分離遙控系統操作。
- 當有以下情形發生時，請立刻停止使用本產品，並依說明書中之指示，送回聲寶服務中心處理：
  1. 電源線或電源線插頭破損時。
  2. 插上電源後，無功能或無法操作。
  3. 碰撞或摔落，外殼有損壞時。
- 請勿放置於塑膠桌布，柔軟的墊物上面使用，以免發生火災危險。
- 請勿在壺內無水時，通電加熱使用，以免造成危險。

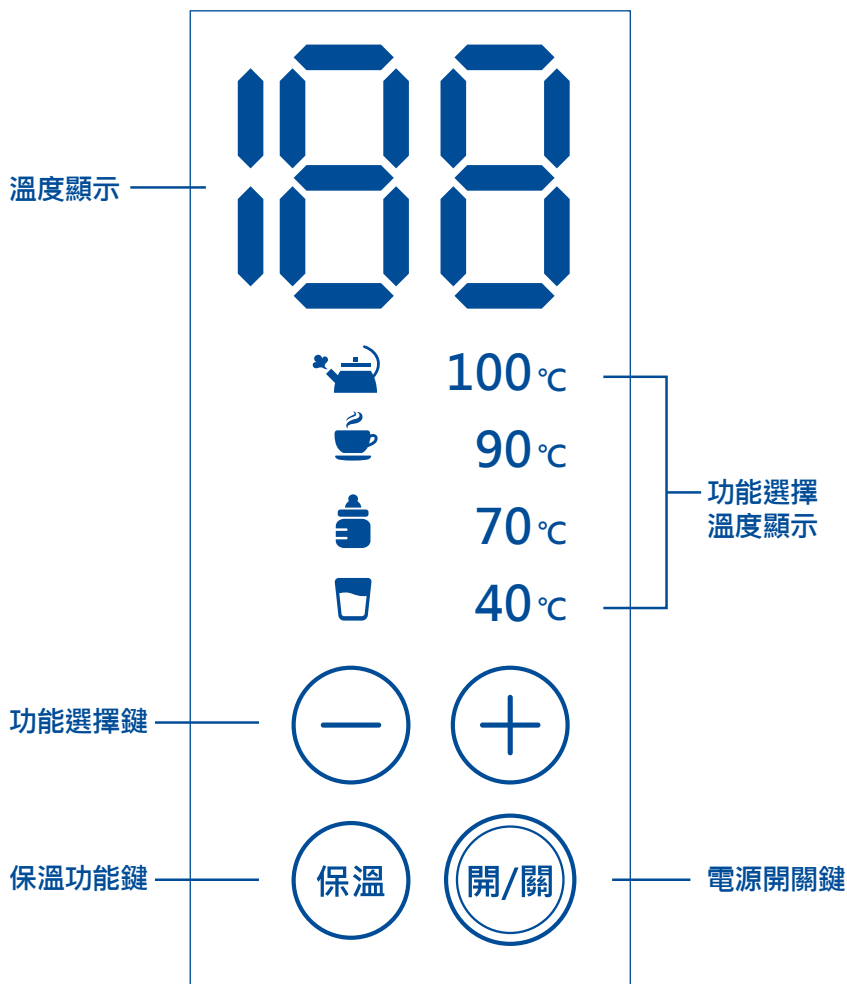
※為改善此使用說明書的內容，本公司得不經預告而加以修正。出貨以實物為準。

# 各部位名稱



# 各部位名稱

## 操作面板說明



# 使用前注意事項



## 警告



需使用110V/60Hz的獨立插座

※若使用110V/60Hz以外的規格，又使用延長線或多重插座等，易造成異常發熱、觸電、起火等危險。



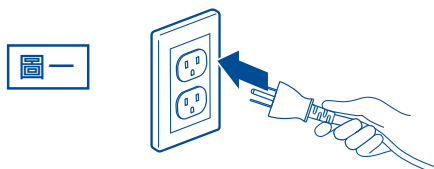
- 除了壺內，請勿在任何部分注水或放入水中。
- 切勿乾燒空壺，切勿在沒有加水的狀況下直接加熱。
- 使用時，電源開/關不可被其他雜物壓住，以免機器加熱不止造成危險。
- 每次使用過後時，請務必先將電源開關關閉，確保機器停止加熱，再將電源線插頭移除，機身待冷卻後，才可進行清潔作業。
- 水沸騰時，請勿打開上蓋，避免被蒸氣燙傷。
- 電源底座不可翻倒，插電使用。
- 上溫控器、下溫控器及電源底座不可潮濕使用，如有水漬務必完全拭，以免導致短路、觸電。
- 本產品只能搭配原廠所提供的電源底座，請勿使用非原廠的配件，以避免造成故障發生危險。
- 使用中，請勿靠近牆壁或家具，以防止變色或變形，導致火災。
- 機器剛使用完畢時，禁止立即遮蓋或放置。
- 本產品開蓋時，請注意水蒸氣及凝結的水會從上蓋流出。



# 使用前注意事項

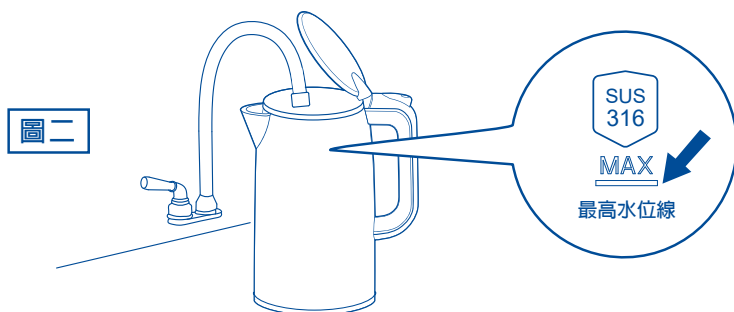
## 電源線插頭連接

- 本產品所使用的插頭，請務必連接一般家用插座(110V/60Hz)，以避免發生危險。  
(圖一)





## 首次使用

- 首次使用前先將機器的所有配件全部取出。
- 首次使用機器時，請先以清水清洗內膽，清洗完畢後，將壺內裝水至MAX (1.7L) 最高水位線(圖二)，待水燒開後倒掉(請待壺內水降至常溫後再倒出)再冷水沖洗壺內，重複一至二次。



### ※貼心提醒

- 快煮壺請勿中注入水以外的液體，如牛奶、咖啡、果汁、茶包、藥草等。
- 裝水量請勿超過MAX (1.7L) 最高水位線，避免水量過多，造成沸騰時開水從上蓋、出水口噴出。
- 本商品除了  100°C 煮沸功能外，其他功能注入水源需使用可飲用水不得加入生水、地下水或山泉水等水源。
- 除了  100°C 煮沸功能下，請確實將水煮沸再飲用。
- 請勿在沒有加水的狀況下直接加熱，切勿乾燒空壺。
- 水位最低不可以低過MIN (0.5L) 最低水位線(圖三)，避免蒸氣量不足，無法停止加熱造成危險。
- 本產品開蓋時，請注意水蒸氣及凝結的水會從上蓋流出。

圖三



# 使用操作模式

## 加水

- 用手握住手把，按下上蓋開關同步開啓上蓋(圖四)，再使用其他盛水容器往壺內加入冷水，加冷水後，使用乾布擦乾壺身外壁及底部的餘水(圖五)。

圖四



圖五



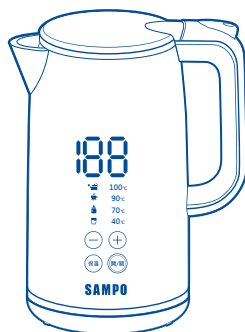
## 安裝電源底座加熱

- 裝好水後，將壺身放回電源底座上，確保壺身的上溫控器(圖六)與電源底座的下溫控器接觸良好，然後插上電源線插頭。顯示面板所有燈示皆亮起(圖七)，並顯示當前溫度。

圖六




圖七



# 使用操作模式

## 加熱功能選擇


1. 輕觸功能選擇鍵  $\oplus$ 、 $\ominus$  功能選擇，預設溫度為  100°C，若使用  $\ominus$  進行選擇，功能溫度顯示依序為100°C>90°C>70°C>40°C，若使用  $\oplus$  則反之。

2. 功能溫度選擇：

溫度	40°C	70°C	90°C	100°C
說明	溫水	調乳	咖啡	煮沸

3. 再按下 開/關 即開始加熱。當水抵達設定溫度時，會發出「嗶」聲三下，同時，所有指示燈熄滅切斷電源。

## 保溫功能選擇


1. 輕觸功能選擇鍵  $\oplus$ 、 $\ominus$  進行功能選擇，預設溫度為  100°C，若使用  $\ominus$  進行選擇，功能溫度顯示依序為100°C>90°C>70°C>40°C，若使用  $\oplus$  則反之。

2. 功能溫度選擇：

溫度	40°C	70°C	90°C	100°C
說明	溫水	調乳	咖啡	煮沸

3. 再按下「保溫」鍵即開始加熱。水抵達設定溫度時，會發出「嗶」聲三下，同時進入保溫功能，保溫4小時後會發出「嗶」聲三下，所有指示燈熄滅切斷電源。

### ※貼心提醒

- 若快煮壺內水已存放一段時間，建議倒掉不要再使用。
- 產品進入待操作狀態，1分鐘若無操作，產品指示燈會熄滅切斷電源。
- 本商品除了  100°C煮沸功能外，其他功能注入水源需使用可飲用水，不得加入生水地下水或山泉水等水源。
- 保溫功能設定溫度與實際溫度有落差為正常現象。
- 本產品開蓋時，請注意水蒸氣及凝結的水會從上蓋流出。

# 清潔與保養



## 警告



拔掉電源插頭請避免手部潮濕，以免短路、觸電、受傷等危險。



機體不可用水沖洗或進入水中，以免短路、觸電、造成火災等。



## 注意



清潔保養時，禁止使用稀釋劑、揮發油、鋼刷、化學除塵布等商品。以上商品變質及劣化將是造成損傷、故障受傷等事故。



禁止使用殺蟲劑或掃除、整髮用之噴霧劑。如果使用，機器易變質、破損或造成受傷等，引發事故。

- 清潔前請關閉機器，拔掉電源至少10分鐘，等待機器完全冷卻。
- 機器外殼若有髒汙時，請先以擰乾之濕布擦拭；若髒汙嚴重，請使用濕布沾少許稀釋後的中性清潔劑清潔，再以乾布擦乾。請勿使用磨粉（清潔劑）、揮發性去漬油、酸鹼溶劑等，會傷及機身表面。（圖八）
- 快煮壺的壺身及電源底座不可浸泡於水中清洗，以免發生漏電危險。
- 壺身內側需定時清洗，避免有水垢殘留。
- 機器收藏時，請確認整台快煮壺完全乾燥後，再收藏存放。

圖八



## ※貼心提醒

- 長期使用，水中的礦物質會造成壺內堆積不易清理的白色物質水垢，可使用檸檬酸清洗其使用方法如下：

壺內加入30g檸檬酸，加水至MAX(1.7L)最高水位線，煮沸後放置一至二小時左右待壺內水溫降至常溫後將水倒出，再用柔軟的海綿擦去壺內中的水垢。壺內清洗完畢後，先用清水清洗，再裝水至MAX(1.7L)最高水位線煮沸一次，然後再將水倒掉，即完成清洗動作。

# 故障檢修與排除

若發生故障，請立即停止使用，並將電源插頭拔下，若在故障狀態下繼續使用或自行修理，均可能發生危險。

下列狀況可能不是故障，在送修前請先檢查：

現 象	原 因	排 除 辦 法
溫度顯示燈不亮 無法煮水	<ul style="list-style-type: none"><li>· 電源沒有接通</li><li>· 電源線插頭未插好</li><li>· 電源開關沒有壓下</li><li>· 電源底座有灰塵、異物</li></ul>	<ul style="list-style-type: none"><li>· 檢查電源插座是否正常通電</li><li>· 將插頭確實插入電源插座</li><li>· 將電源開關壓下</li><li>· 清理灰塵、異物</li></ul>
溫度顯示燈不亮 可以煮水	<ul style="list-style-type: none"><li>· 顯示燈或降壓電組接線鬆脫</li><li>· 顯示燈或降壓電組損壞</li></ul>	請與本公司 免費服務專線聯繫
溫度顯示燈亮 無法煮水	<ul style="list-style-type: none"><li>· 中間接線鬆脫</li><li>· 電熱管元件燒壞</li></ul>	請與本公司 免費服務專線聯繫
煮水時，水從 出水口或上蓋 溢出	水量超過MAX(1.7L)最高 水位線	注水量請勿超過 最高水位線
水中發出異味	<ul style="list-style-type: none"><li>· 水本身有異味</li><li>· 壺內髒汙</li></ul>	<ul style="list-style-type: none"><li>· 請重新更換乾淨的水</li><li>· 請使用檸檬酸清洗後再使用</li></ul>
水煮沸騰不停	<ul style="list-style-type: none"><li>· 電源開關被外力卡住</li><li>· 上蓋沒蓋好</li><li>· 水量低於最低水位線</li></ul>	<ul style="list-style-type: none"><li>· 檢查並清除障礙物</li><li>· 請確實蓋緊上蓋</li><li>· 水量請高於最低水位線</li></ul>

- 送修前，請先連絡聲寶0800-00-5438免費服務專線，將產品型號及故障情況詳細說明，客服人員會協助處理。絕對不要自行拆開外殼進行修理。

# 緊急處理方法



## 警告

- 發生異常時(燒焦味等)須停止使用，並拔掉電源插頭。若在異常狀態下使用，會因發熱引起火災或觸電情況發生。
- 請勿自行修理工作，因為修理不善是引起火災及觸電發生的原因。
- 有任何異常或疑慮時，請洽詢購買時的經銷商或本公司服務中心。

# 規格

機種名 項目	聲寶1.7公升SUS 316智能溫控顯示快煮壺
額定電壓	110V
額定頻率	60Hz
總額定消耗電功率	1200W
機體尺寸	219寬x280高x150深mm
機體淨重	1.34公斤
內膽材質	不鏽鋼SUS316
外殼材質	PP
上蓋內側材質	不鏽鋼SUS316
把手材質	PP
容量	1.7L
商品原產地	中國
電源線長度	0.75m

委製/進口商：聲寶股份有限公司

地 址：333桃園市龜山區大華里頂湖路26號

免費服務專線：0800-00-5438[0800-鈴鈴-我是聲寶]

ROHS限用物質含有情況標示資訊，請參考下列網址：<http://www.sampo.com.tw/>  
操作說明：點選頁面右下方之「ROHS」專區，輸入產品型後按確認

# 聲寶產品保證書

客戶留存聯

產品名稱	聲寶1.7公升SUS 316智能溫控顯示快煮壺		
機 型	KP-CG17M	機 號	
姓 名			
性 別		電 話	
住 址			
出生日期	年 月 日	購買日期	年 月 日
經 銷 商		經銷商電話	
經銷商店址			

謝謝您的惠顧

為維護您的權益，應即詳實填寫購買日期並蓋店章，於一週內上網 <http://www.sampo.com.tw> 登錄，使享有本公司自購買日起算之免費服務，客戶留存聯請妥善保存，若有維修發生時，請主動提示本保證書以享受權益。

※服務保固範圍

- 聲寶小家電系列產品，自購買日起享一年有全機零組件免費檢修與更換零組件之服務。
- 本服務保證內容之範圍不包含產品內外部外觀及任何隨機附贈之產品，消耗品(如電池、燈泡、濾網、磁頭等)及相關配件產品(包裝材、遙控器、說明書等)之損壞或遺失。
- 除另有契約規定外，服務區域限台灣。
- 本保證書服務範圍條款僅適用本次購買之機型。

※注意事項

- 若產品使用於營利商業場所、公共場所或特殊地區(如海邊、硫磺區、溫泉區等)時，自購買日期起全機商品保證期限為半年。
- 如經本公司工程師檢查後判定屬於因安裝不良引起之故障或危險安裝無法處理時，請顧客聯絡原安裝之電器行負責處理，本公司不負安裝保固之責任。
- 若未於購買一個月期限內上網完成保證書登錄或與免費服務專線聯絡，以機體機號換算製造日期，三個月後翌日起計算保固期間。
- 保證期間外之檢修或調整服務，不論是否更換零件，按公司規定酌收「外出基本費」。
- 若產品為福利品，全機零組件保證期限一年，但外觀不保固。

※如有下列情形之一者，雖在保證期限內亦不與免費優待：

- 由於天災地變或人為引起之故障或損毀
- 因使用之過失或使用錯誤，以致商品故障或損毀
- 擅自改裝商品或經外人檢修所引起之故障或損毀
- 安裝位置之遷移或搬運所引起之故障或損毀
- 偏遠地區及山區之服務，不論是否超過保證書期間均酌收服務費
- 違反說明書安全使用而導致產品不良



為保障您購買產品之保固權益，請上網註冊，加入會員還可享不定期之優惠活動！



送站修理



到府服務

※請務必填妥購買日期並蓋店章以確保應有權益

**聲寶股份有限公司**

桃園市龜山區大華里頂湖路 26 號

免費服務專線

0800-00-5438 (0800-鈴鈴-我是聲寶)

<http://www.sampo.com.tw>