

# 液晶顯示器使用說明書

43 吋液晶顯示器 DS-4303P

55 吋液晶顯示器 DS-5503P

65 吋液晶顯示器 DS-6503P

## 目錄

特色功能 .....	1
安全注意事項 .....	1
安裝連接 .....	3
開箱清單 .....	3
電源連接 .....	3
接口 .....	4
說明 .....	4
面板控制鍵 .....	5
遙控器 .....	6
基本操作說明 .....	7
開機 .....	7
待機 .....	7
信號源選擇 .....	7
菜單操作說明 .....	8
USB多媒體功能 .....	9
故障檢測與排除 .....	10
技術規格 .....	11
技術參數 .....	14
RS232 UART通訊協議 .....	15
產品中有毒有害物質或元素的名稱及含量 .....	23

## 特色功能

- 採用 LED 背光液晶屏，具有大視角、低輻射、低功耗、使用壽命長等特點。
- 支持 RS232 IN、RS232 OUT、HDMI、VGA、PC AUDIO 等多種輸入輸出接口。
- 應用運動補償技術，徹底改善運動畫面邊沿的鋸齒和模糊現象。
- 高亮度、高對比度，極大提高畫質、層次感更分明、細節更細膩。
- HDMI 接口支持 4K 高清信號逐行輸入。
- 全功能可實現遙控控制，操作方便。

## 安全注意事項

該晶監視器顯示單元的設計符合安全標準。但不正確地使用會導致觸電和火災，引起人身傷害和財產損失。為防止潛在危險，確保您的安全，並延長產品使用壽命，請在安裝、使用和清潔本產品時仔細閱讀並遵守下列注意事項。

- 在使用本機前，必須閱讀並理解所有使用說明及銘牌標示，妥善保存好使用說明書，以備日後使用。
- 出現下列情況時，先從插座上拔下本機電源插頭並請專業的維修人員進行維修。
  - a. 電源線或電源插頭受損或磨壞；
  - b. 機器跌落或機殼受損；
  - c. 出現明顯異常，您已經按照說明書進行操作，但本機還是不能正常工作；
  - d. 有異物或液體掉入機內；
  - e. 有不尋常的聲音或氣味發出。
- 機內有高壓，內部不含用戶可自行維修的部件，為防止發生危險，請用戶不要自行打開機殼。如果需要維修可請專業的維修人員進行維修。
- 請將本機安裝在通風良好的地方，請勿將本機置於過熱、冷或太潮溼的環境，請勿置於陽光直射的地方。
- 請勿將易燃易爆炸物質放置於本機附近。
- 機殼上的開孔是為通風散熱而設，保證機內元件長期可靠工作，安裝本機時需要防止堵塞開孔。
- 除非有良好的通風裝置，否則請勿將本機置於嵌入型裝置內。
- 電源線應妥善放置，避免被人踩踏和物體擠壓。
- 電源插頭要完全插入電源插座，如鬆脫可能會引起火花，導致火災。

## 安全注意事項

- 建議使用穩定的市電，切不可和電梯等大功率設備共同使用一個電源。如在電壓經常不穩定的地方，如地鐵等，請務必使用相應的穩壓設備進行穩壓，不穩定的工作容易燒壞產品。
- 請勿用潮溼的手拔插電源插頭，否則會引起觸電。
- 為避免觸電危險，請勿進行任何帶電操作。
- 在電源切斷後，依然會存在短時間放電狀況，請在斷電兩分鐘後再進行操作。
- 請不要用任何銳利物或金屬物觸碰信號接頭或伸入散熱孔內，以免電路短路及產品損壞，還可能導致電擊危險。
- 液晶屏表面極易被劃傷，請勿用硬物敲擊、擠壓、刻畫顯示屏。
- 液晶屏含有易碎材料，跌落、撞擊會使其損壞。移動本機時需小心，請緊握把手輕拿輕放，切勿用力擠壓顯示屏。
- 在清潔本機時，請務必拔下電源線。切勿使用液體清潔劑或噴霧清潔劑，請用柔軟抹布輕輕地擦拭本機機殼，切不可用酒精、溶劑或含氨的液體擦拭螢幕。

### 警告使用者：

1. 使用過度恐傷害視力
2. 使用30分鐘請休息10分鐘
3. 2歲以下幼童不看螢幕  
2歲以上每天看螢幕不要超過1小時

警告使用者:這是甲類的資訊產品，在居住的環境中使用時，可能會造成射頻干擾，在這種情況下，使用者會被要求採取某些適當的對策。

**警語：使用過度恐傷害視力。**

**注意事項：**

- (1) 使用 30 分鐘請休息 10 分鐘。
- (2) 未滿 2 歲幼兒不看螢幕，2 歲以上每天看螢幕不要超過 1 小時。

**警告使用者：**

此為甲類資的資訊產品，在居住的環境中使用時，可能會造成射頻干擾，在此種情況下，使用者會被要求採取某些適當的對策

## 安裝連接

### 開箱清單

打開外箱有下列物件：



液晶監視器×1



說明書×1



保證書×1



遙控器×1



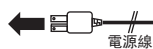
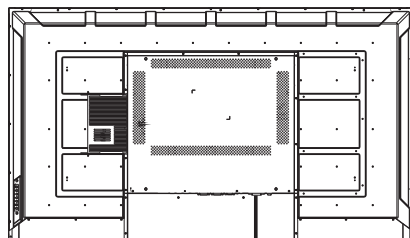
1.5m 電源線×1

### 電源連接

注意：

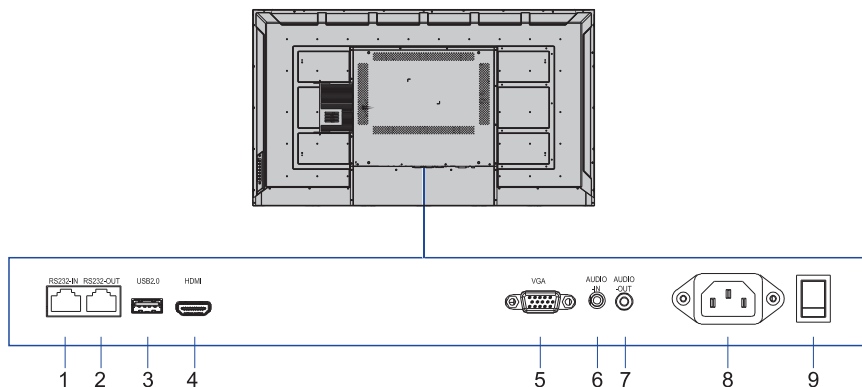
- 1、本機使用 AC 100-240V 60/50Hz 的交流電。
- 2、如果長時間不用，請斷開本機與電源的連接。

至電源插座 AC 100-240V,60/50Hz



## 安裝連接

### 接口

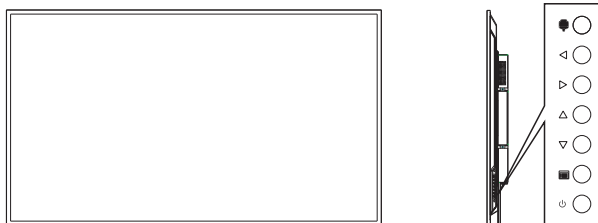


信號端口	說明	信號端口	說明
1	RS232-IN接口	6	AUDIO-IN接口
2	RS232-OUT接口	7	AUDIO-OUT接口
3	USB 2.0接口	8	電源
4	HDMI輸入接口	9	開關
5	VGA輸入接口		

### 說明

- RS232-IN信號可以通過RS232-OUT環出。
- HDMI輸入接口，最大支持分辨率達3840\*2160@60Hz。
- VGA輸入接口，最大支持分辨率達1920\*1080@60Hz。
- 為保證良好的顯示效果，建議使用我司標配的線材，如無標配線材，請使用市場上知名品牌的線材。

## 面板控制鍵



### 說明

- 1、遙控器接收窗口及指示燈。
- 2、SOURCE：按“SOURCE”鍵進入信號源選擇菜單進行信號源選擇；在MENU菜單中起確認作用。
- 3、▲/▼：在OSD菜單操作中，按“▲/▼”鍵可上下選擇調整項。
- 4、◀/▶：音量減小/增加鍵；在OSD菜單操作中，按“◀/▶”鍵可調整被選擇項模擬量值的大小。
- 5、MENU：按“MENU”鍵進入主菜單；在SOURCE菜單中起確認作用被選擇項模擬量值的大小。
- 6、⏻：電源待機鍵。

備註：實物可能與圖片有差異，請以實物為準

# 遙控器

## 遙控器按鍵說明


		按鍵名稱	功能說明
		待機	正常工作與待機轉換鍵
		靜音	消除聲音
		數字鍵	數字輸入鍵
		F1	畫面凍結鍵
		節目清單	無作用
		聲音模式	聲音模式轉換鍵
		圖像模式	圖像模式轉換鍵
		光標鍵	上下光標鍵：功能選擇； 左右光標鍵：模擬量調整
		聲音 +/-	聲音增大或減小鍵
		菜單	按此鍵可顯示出主菜單
		信源	按此鍵可顯示出信號源選擇菜單
		屏顯	顯示信號類型及分辨率
		定時	定時設置鍵，按此鍵可設定關機時間
		返回	退出或返回上一級
		縮放	切換顯示模式
		色溫	色溫轉換
		制式	無作用
		麗音	無作用
		確認(OK)	確認所做的操作
		播放 (▶)	用於USB模式下的操作
		暫停 (⏸)	
		停止 (■)	
		旋轉 (↻)	
		上一曲 (⏮)	
		下一曲 (⏭)	
		快退 (⏮)	
		快進 (⏭)	

( 備註：遙控器實物外觀可能與該圖不一致，請以實物為準。 )



## 基本操作說明

### 開機

將電源插頭插入電源插座接通電源，按機器面板上的" 鍵，打開監視器，或者按遙控器上的"待機"鍵打開監視器。

### 待機



按遙控器上的"待機"鍵，監視器進入待機狀態。

#### ★ 特別提示

本機採用環保節能技術：

- ①在開機狀態下如無信號輸入，大約 5 分鐘後將自動進入待機狀態；
- ②如到了您所設定的自動關機時間，將自動進入待機狀態；
- ③需完全斷電時，必須拔下電源插頭；

### 信號源選擇

按遙控器的"信源"鍵或面板上的"SOURCE"鍵，屏幕將顯示出"輸入信源"菜單，這時可按遙控器的上下光標鍵或面板上的"、 鍵選擇信號源，如 HDMI, OPS, VGA, USB。按遙控器的"確認"鍵或面板上的"MENU"鍵，機器將切換到您選定的輸入信號源。



# 基本操作說明

## 菜單操作說明

按遙控器的"功能表"鍵或面板上的"MENU"鍵，螢幕將顯示出主功能表：

1. 按遙控器的"左右游標"鍵或面板上的"◀/▶"鍵可選擇類別功能表，列別功能表包括：圖像、聲音和設置。
2. 按遙控器的"上下游標"鍵或面板上的"▲/▼"鍵可選擇類別功能表中需要調整的專案。
3. 按遙控器的"確認"鍵或面板上的"SOURCE"鍵可選中類別功能表中需要調整的專案。
4. 按遙控器的"左右游標"鍵或面板上的"◀/▶"鍵可改變被選中調整項目的模擬量或設定。
5. 當螢幕上有主功能表顯示時，按"功能表"鍵可退出主菜單；當螢幕上有類別功能表顯示時，按"功能表"鍵可返回上一級菜單。按"信源"鍵則顯示出"輸入信源"功能表，再按"信源"鍵則退出信號源選擇功能表。
6. 在功能表操作過程中，當前狀態不能操作的選項圖示顏色顯示灰色。



## 基本操作說明

圖像	圖像模式	標準、亮麗、柔和、用戶
	色溫	標準、暖色、冷色、用戶
	比例模式	4:3、16:9、電影、字幕、電腦模式
	智能潤屏	關、開 ( USB 信源下不可選 )
	伽瑪	2.0、2.2、2.4
聲音	聲音模式	選擇聲音的音效模式
	平衡	調整左右聲道平衡度
	環繞聲	開啓/關閉環繞聲功能
	AVC	開啓/關閉自動音量控制
設置	語言選擇	中英文菜單語言切換
	透明度	設置菜單的透明程度
	菜單顯示時間	設置菜單顯示時間的長短
	軟件升級(USB)	用 U 盤裝載升級程序後系統升級
	恢復默認	用戶復位，恢復用戶設置的參數
	休眠時間	關、15 分鐘、30 分鐘、60 分鐘、90 分鐘、120 分鐘

備註:不同的機型、不同的信源下，菜單選項功能可能會存在差異，請以實際為準。

### USB 多媒體功能

將 USB 存儲器插到液晶監視 USB 接口上，按遙控器或控制面板的"SOURCES"鍵，選擇 USB 信號源，按"確認"鍵確認。



## 故障檢測與排除

使用本設備時，如果發生任何問題，可先用下列方式試着檢測並解決，如仍無法排除或有其他故障，請聯繫我們。

現象	可能的原因	故障解決
電源指示燈不亮	A.監視器電源沒有打開	A.檢查電源是否已連接， 電源開關置於“ON”端
電源指示燈亮，但無圖像顯示	A.視頻線脫離或沒有連接正確； B.沒有視頻信號輸入；	A.重新插拔或更換視頻線， 確認連接相應的輸入端； B.檢查信號源，及輸出端 是否正確連接；
圖像跳動或出現波紋畫面	A.可能周邊有引起電子幹擾的電器設備，視頻信號受到外部干擾；	A.關閉周邊的電器設備，或 移動監視器到另一個環境；
畫面暗淡或過亮	A.菜單中亮度、對比度設置 太低或設置過高；	A.進入菜單中檢查亮度和 對比度，或復位至出廠 設置；
圖像有色差	A.菜單中色飽和度設置不合 適； B.RGB 顏色值或色溫設置不 合適；	A.進入菜單中檢查色飽和度； B.調整 RGB 顏色或重新選擇 色溫； C.復位至出廠設置；
圖像變形，畫面大小不適	A.畫面比例設置不合適	A.重新設置畫面比例；
揚聲器無聲音	A. 音頻線脫離或沒有連接正 確； B. 音量調節被關閉；	A.確認連接相應的輸入端； B.重新設置音量，調整至適 當的位置；

## 規格概述(Specification Overview)

### DS-4303P

	型號(Model)		參數(Parameter)
面板(Display)	分類(Sort)		DS-4303P
	LCD 尺寸(Size)		42.51"
	背光類型(Backlight Type)		D-LED
	解析度(Resolution) (pixels)		3840 x 2160 (WRGB)
	屏亮度(Brightness)		300 cd/m <sup>2</sup> (min)
			350 cd/m <sup>2</sup> (typ)
	屏對比度(Contrast Ratio)		1200:1(typ.)
	回應時間(Response Time)		8ms(typ.)
	圖元點距(Pixe1 Pitch) (mm)		0.2451(H) x 0.2451(V)
	幀頻(Refreッシング Frequency)		60 Hz
	視角(Viewing Angle)		178°(H) / 178°(V)
	色域(Color Gamut)(x% NTSC)		72%
方案(Solution)	可視面積(View Area)(mm)		941.184(H) x 529.416(V)
	色彩度(Display Colors)		1.07B(10bit)
MSD3458			
電源(Power)	電壓(Power requirements)		AC 100 V ~ 240 V 50/60 Hz
	最大功率(不帶OPS) (Power consumption without OPS)		85W
環境 (Environment)	待機功率(Power consumption in standby mode)		<0.5W
	選配(Optional) OPS電源(OPS Power)		DC 19V/5A
	電源(AC)輸入 (Power (AC) Input)		x1
	工作溫度(Working Temperature)		0℃ ~40℃
	儲藏溫度(Storage Temperature)		-10℃ ~60℃
	儲藏濕度(Storage Humidity)		10% ~ 90% RH Non-Condensing
	工作濕度(Working Humidity)		20% ~ 85% RH Non-Condensing
	圖像模式(Image Mode)		標準, 柔和, 用戶, 亮麗(Standard,Soft,Users,Bright)
功能(Function)	伴音功率(Audio Output Power)		5W X 2
	電源開關(Power Switch)		X1
精簡版輸入輸出 介面(Interface)	HDMI 輸入介面(HDMI IN)	/	HDMI1.4 (1920X1080@60Hz)
		X1	HDMI2.0 (3840X2160@60Hz)
	VGA 輸入介面(VGA IN)	X1	1920X1080@60Hz Interface:DB15
	USB	X1	USB2.0
	Audio 輸入介面(Audio IN)	X1	Level :500mVrms Φ3.5mm mini ibterface
	Audio 輸出介面(Audio OUT)	X1	Level :110mVrms±40mVrms Φ3.5mm mini interface
	RS-232 IN	X1	RJ45
	RS-232 OUT	X1	RJ45
結構(Struc ture)	淨重(Net Weight)		9.0 Kg
	毛重(Gross Weight)		12.2 Kg
	裸機外形尺寸(Product Size (WxDxH))		969.9mmX84.8mmX558.3mm
	包裝尺寸(Package Size (WxDxH))		1070mmX153mmX663mm
	外殼材料(面框/後殼) (Housing Material)		鈹金 (Sheet Metal)
	外殼顏色(面框/後殼) (Housing Color)		黑色 (Black)
語言(Language)	VESA 孔位(VESA)		4-M6螺絲孔 400X200mm(4-M6 Screw hole 400X200mm)
	OSD		英語 / 繁中等 (English / Chinese)
附件(Packaging/ Accessories)	遙控器(Remote Control)		x1
	電源線(Power Cord)		x1
	說明書(Instruction)		x1
	保證書(Warranty Card)		x1
	掛架(Wall Mount)		x1

## 規格概述(Specification Overview)

### DS-5503P

	型號(Model)		參數(Parameter)
面板(Display)	分類(Sort)		DS-5503P
	LCD 尺寸(Size)		54.64"
	背光類型(Backlight Type)		D-LED
	解析度(Resolution) (pixels)		3840 x 2160 ( pixels,WRGB)
	屏亮度(Brightness)		300 cd/m <sup>2</sup> (min)
			350 cd/m <sup>2</sup> (typ)
	屏對比度(Contrast Ratio)		1200:1(typ.)
	回應時間(Response Time)		8ms(typ.)
	圖元點距(Pixe1 Pitch) (mm)		0.420(H) x 0.315(V)
	幀頻(Refreshing Frequency)		60 Hz
	視角(Viewing Angle)		178°(H) / 178°(V)
	色域(Color Gamut)(x% NTSC)		72%
方案(Solution)	可視面積(View Area)(mm)		1209.6(H) x 680.4(V)
	色彩度(Display Colors)		1.07B(10bit)
電源(Power)	MSD3458		
	電壓(Power requirements)		AC 100 V ~ 240 V 50/60 Hz
	最大功率(不帶OPS) (Power consumption without OPS)		140W
	待機功率(Power consumption in standby mode)		<0.5W
	選配(Optional) OPS電源(OPS Power)		DC 19V/5A
環境 (Environment)	電源(AC)輸入 (Power (AC) Input)		x1
	工作溫度(Working Temperature)		0℃ ~ 40℃
	儲藏溫度(Storage Temperature)		-10℃ ~ 60℃
	儲藏濕度(Storage Humidity)		10% ~ 90% RH Non-Condensing
	工作濕度(Working Humidity)		20% ~ 85% RH Non-Condensing
功能(Function)	圖像模式(Image Mode)		標準, 柔和, 用戶, 亮麗(Standard,Soft,Users,Bright)
	伴音功率(Audio Output Power)		5W X 2
	電源開關(Power Switch)		X1
精簡版輸入輸出 介面(Interface)	HDMI 輸入介面(HDMI IN)	/	HDMI1.4 (1920X1080@60Hz)
		X1	HDMI2.0 (3840X2160@60Hz)
	VGA 輸入介面(VGA IN)	X1	1920X1080@60Hz Interface:DB15
	USB	X1	USB2.0
	Audio 輸入介面(Audio IN)	X1	Level :500mVrms Φ3.5mm mini iberface
	Audio 輸出介面(Audio OUT)	X1	Level :110mVrms±40mVrms Φ3.5mm mini interface
	RS-232 IN	X1	RJ45
	RS-232 OUT	X1	RJ45
結構(Strc ture)	淨重(Net Weight)		15.0 Kg
	毛重(Gross Weight)		18.6 Kg
	裸機外形尺寸(Prduct Size (WxDxH))		1243.2mmX69.6mmX714mm
	包裝尺寸(Package Size (WxDxH))		1364mmX154mmX824mm
	外殼材料(面框/後殼) (Housing Material)		鈹金 (Sheet Metal)
	外殼顏色(面框/後殼) (Housing Color)		黑色 (Black)
語言(Language)	VESA 孔位(VESA)		4-M6螺絲孔 400X400mm(4-M6 Screw hole 400X400mm)
	OSD		英語 / 繁中等 (English / Chinese)
附件(Packaging/ Accessories)	遙控器(Remote Control)		x1
	電源線(Power Cord)		x1
	說明書(Instruction)		x1
	保證書(Warranty Card)		x1
	掛架(Wall Mount)		x1

## 規格概述(Specification Overview)

### DS-6503P

	型號(Model)		參數(Parameter)
面板(Display)	分類(Sort)		DS-6503P
	LCD 尺寸(Size)		64.53"
	背光類型(Backlight Type)		D-LED
	解析度(Resolution) (pixels)		3840 x 2160 ( pixels)
	屏亮度(Brightness)		300 cd/m <sup>2</sup> (min)
			350 cd/m <sup>2</sup> (typ)
	屏對比度(Contrast Ratio)		1200:1(typ.)
	回應時間(Response Time)		8ms(typ.)
	圖元點距(Pixe1 Pitch) (mm)		0.372(H) x 0.372(V)
	幀頻(Refreshing Frequency)		60 Hz
	視角(Viewing Angle)		178°(H) / 178°(V)
	色域(Color Gamut)(x% NTSC)		68%
方案(Solution)	可視面積(View Area)(mm)		1428.48(H) x 803.52(V)
	色彩度(Display Colors)		1.07B(10bit)
電源(Power)	MSD3458		
	電壓(Power requirements)		AC 100 V ~ 240 V 50/60 Hz
	最大功率(不帶OPS)(Power consumption without OPS)		≤170W
	待機功率(Power consumption in standby mode)		<0.5W
	選配(Optional) OPS電源(OPS Power)		DC 12V/5A
環境(Environment)	電源(AC)輸入 (Power (AC) Input)		x1
	工作溫度(Working Temperature)		0℃~40℃
	儲藏溫度(Storage Temperature)		-10℃~60℃
	儲藏濕度(Storage Humidity)		10% ~ 90% RH Non-Condensing
	工作濕度(Working Humidity)		20% ~ 85% RH Non-Condensing
功能(Function)	圖像模式(Image Mode)		標準, 柔和, 用戶, 亮麗(Standard,Soft,Users,Bright)
	伴音功率(Audio Output Power)		5W X 2
	電源開關(Power Switch)		X1
精簡版輸入輸出介面(Interface)	OPS(Optional)	X1	Interface : 標準介面(JAE)
	HDMI 輸入介面(HDMI IN)	X1	HDMI2.0 (3840X2160@60Hz)
	VGA 輸入介面(VGA IN)	X1	1920X1080@60Hz Interface:DB15
	USB	X1	Version:USB2.0 Interface:Type-A
	Audio 輸入介面(Audio IN)	X1	Level :0.2-2mVrms Φ3.5mm mini ibterface
	Audio 輸出介面(Audio OUT)	X1	Level :110±40mVrms@500mwms,1KHZ Φ3.5mm mini interface
	RS-232 IN	X1	RJ45
結構(Structure)	RS-232 OUT	X1	RJ45
	淨重(Net Weight)		28.5 Kg
	毛重(Gross Weight)		40.0 Kg
	裸機外形尺寸(Product Size (WxDxH))		1476.7mmX79.8mmX851.7mm
	包裝尺寸(Package Size (WxDxH))		1660mmX245mmX1045mm
	外殼材料(面框/後殼) (Housing Material)		鈹金 (Sheet Metal)
語言(Language)	外殼顏色(面框/後殼) (Housing Color)		黑色 (Black)
	VESA 孔位(VESA)		4-M8螺絲孔 600X400mm(4-M8 Screw hole 600X400mm)
	遙控器(Remote Control)		英語 / 繁中等 (English / Chinese)
	1.5m電源線(Power Cord)		x1
附件(Packaging/Accessories)	說明書(Instruction)		x1
	保證書(Warranty Card)		x1
	掛架(Wall Mount)		x1

## 技術參數

### VGA顯示模式

編號	模式	解析度	刷新率
1	VGA	640x480	60Hz
2	SVGA	800x600	60Hz
3	XGA	1024x768	60Hz
4	WXGA	1360x768	60Hz
5	WUXGA	1920x1080	60Hz

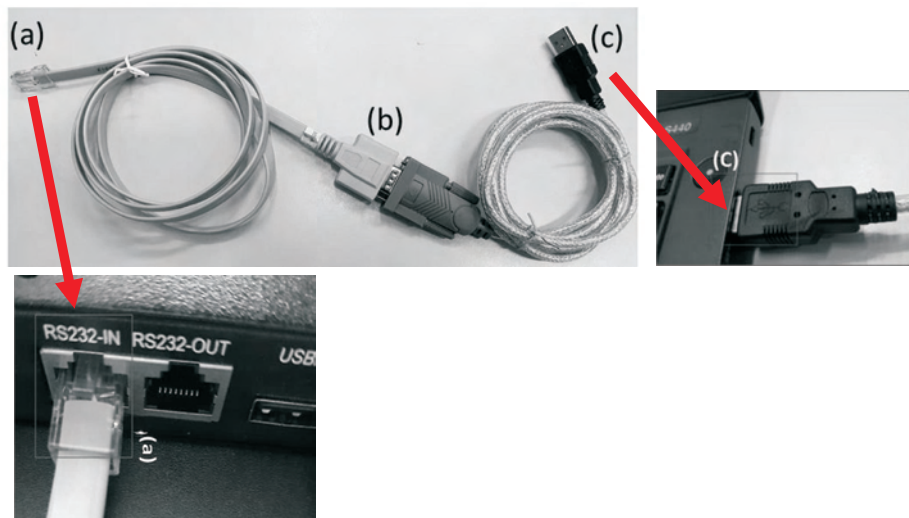
### HDMI顯示模式

編號	模式	解析度	刷新率
1	SD	720x480	60Hz
2		720x576	50Hz
3		1280x720	50Hz
4		1280x720	60Hz
5	HD	1920x1080	50Hz
6		1920x1080	60Hz
7	UD	3840x2160	30Hz
8		3840x2160	60Hz



## DS-XX03P RS 232 串口控制指令操作步驟SOP

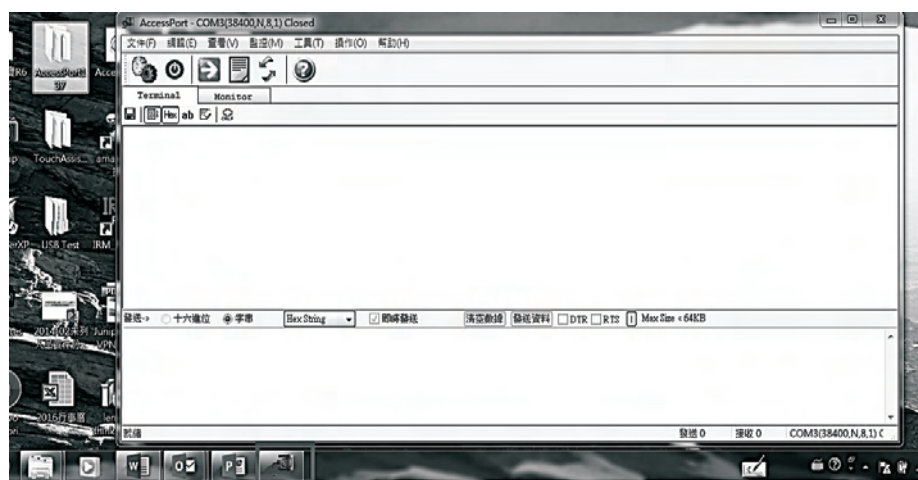
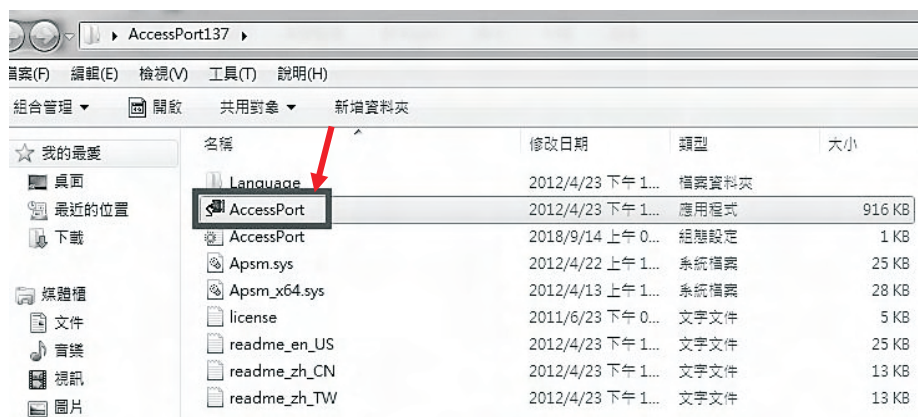
步驟 1.機台插電開機請將 RJ45 轉 RS232 Cable (a).RJ45 公端插入機台背(後)蓋左側下方 RJ45-IN 母端座上,(b).RS232 母端插入 RS232 轉 USB Cable 之 RS232 公端作聯接,(c).RS232 轉 USB Cable 之 USB 公端插入電腦之 USB 母端內



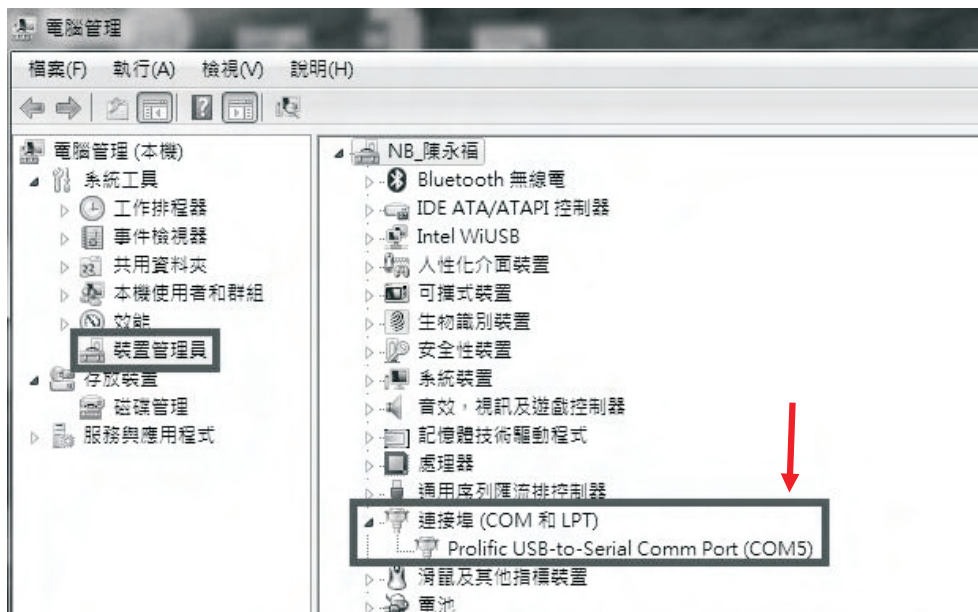
步驟 2.請將 RS232 串口 AccessPort.zip 壓縮檔(紅色框)解壓縮為 AccessPort137 資料夾(藍色框)



步驟3.滑鼠至AccessPort137檔案夾左鍵點2次打開資料夾後點選AccessPort137執行檔進入。



步驟 4.請先至電腦裝置管理員查詢 USB 插入電腦之連接埠(COM 和 LPT)是 Prolific USB-to-Serial Comm Port(COM5)確認後離開再進入 AccessPort 執行檔內作操作設定



步驟 5. 進入AccessPort137執行檔內操作設定

(a). 先至左上角點選"參數配置"作設定，



設定值如下圖示: 串口設置: 串口依電腦之連接埠(COM和LPT)設COM5

串列傳輸速設 9600

校驗位設 NONE

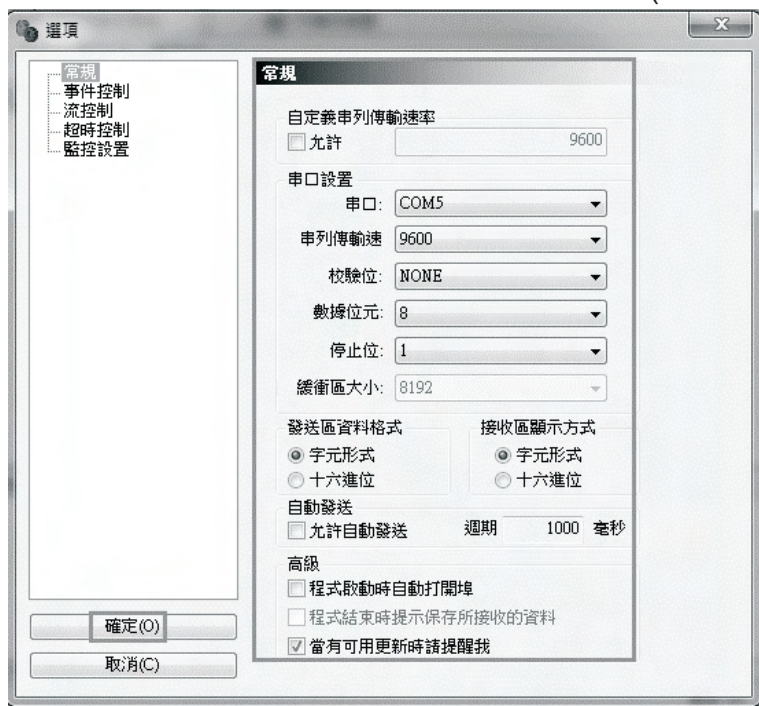
數據位元設 8

停止位設 1

發送區資料格式: 設字元型式

接收區資顯示方式: 設字元型式

上述設定值設定完成後請滑鼠左鍵點選左下"確定"(即設定完成)

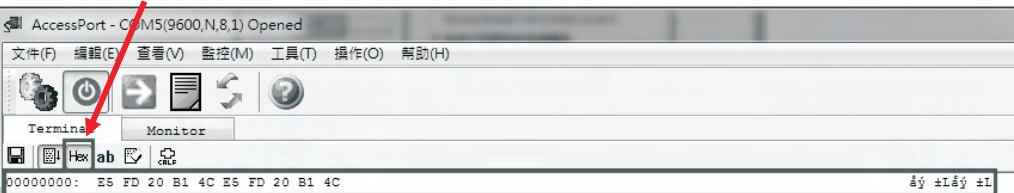


步驟6. 下圖示

(a) 點選顯示資料



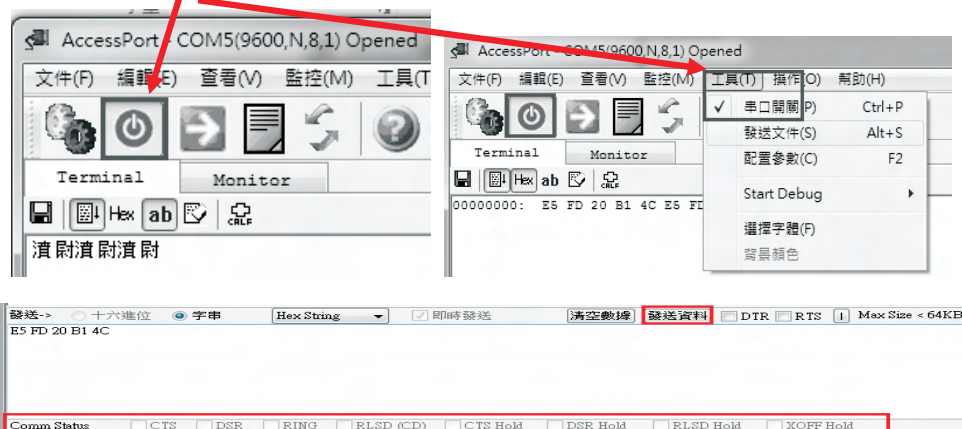
(b) 可點選Hex顯示如下圖示



(c) 可點選ab字元顯示如下圖示



(d) 點選串口開關將串口設開後，下方發送->"發送資料"及"Comm Status"會顯現出(下圖示)





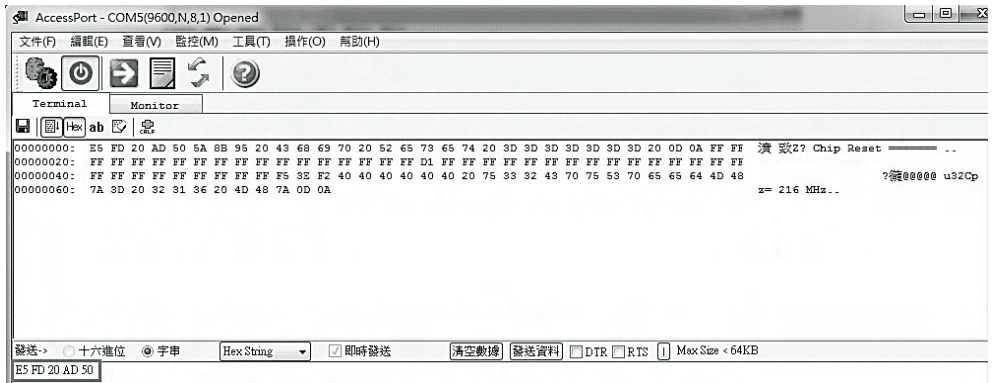
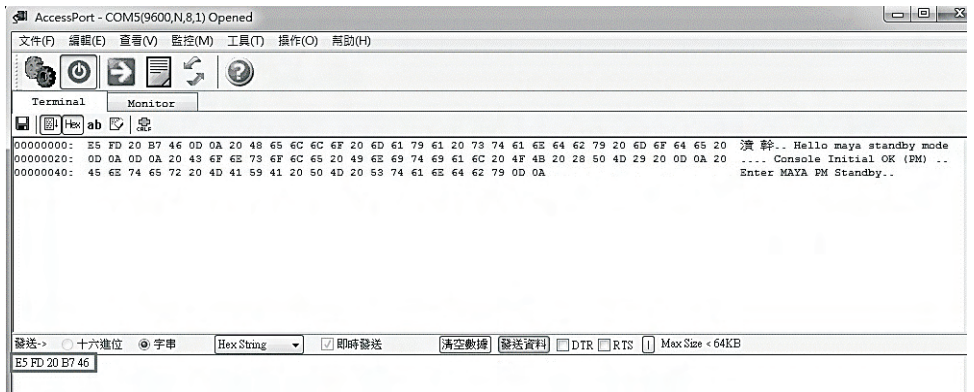
步驟 7. AccessPort 下方發送-> 點選"字串" 及選"Hex String" Item



步驟 8. 上述步驟 1~步驟 7 設定完成後,請用 3458 RS232 中控控制指令集點選 RS232 任一指令操作範例如下:

- (b) 選 POWER(開機): E5 FD 20 AD 50 指令下達後機台開機顯示回送訊息如下圖示

POWER(關機): E5 FD 20 AE 4F  
POWER(開機): E5 FD 20 AD 50

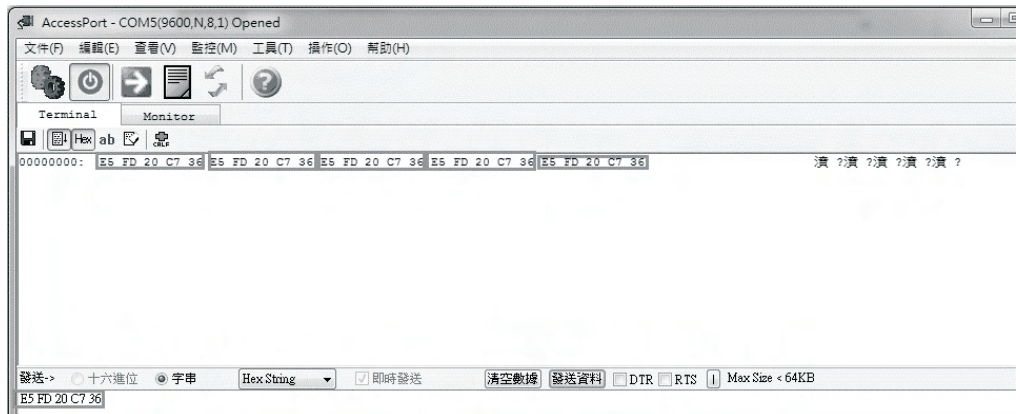


(c) 選 VOL+: E5 FD 20 C7 36 指令下達後機台開機顯示回送訊息如下圖示

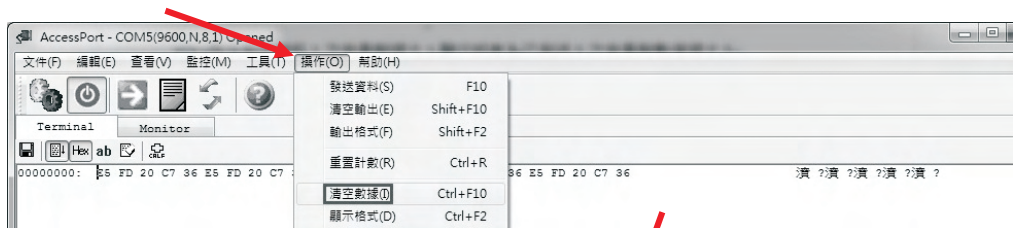
VOL+ : E5 FD 20 C7 36↵

VOL- : E5 FD 20 C8 35↵

VOL+指令發送資料 1 次音量聲調大 1,顯示訊息為已發送 5 次音量聲數值調大 5



步驟 8.點選操作選項之清空數據可清除發送資料得回授訊息



步驟 9.點選發送->選項之清空數據可清除發送資料



POWER(關機) : E5 FD 20 AE 4F  
POWER(開機) : E5 FD 20 AD 50  
SOURCE : E5 FD 20 B6 47 20  
MENU : E5 FD 20 B1 4C  
OK : E5 FD 20 B0 4D  
UP : E5 FD 20 B2 4B  
DOWN : E5 FD 20 B3 4A  
LEFT : E5 FD 20 B4 49  
RIGHT : E5 FD 20 B5 48  
REWIND(快退) : E5 FD 20 C5 3B  
FF(快進) : E5 FD 20 C3 3A  
PLAY(播放) : PAUSE(暫停):E5 FD 20 C5 38  
STOP(停止) : E5 FD 20 C6 37  
NEXT : E5 FD 20 DC 21  
PREV : E5 FD 20 DD 20  
ROTATE : E5 FD 20 DE1F  
VOL+ : E5 FD 20 C7 36  
VOL- : E5 FD 20 C8 35  
MUTE : E5 FD 20 C9 34  
EXIT : E5 FD 20 DB 22  
ZOOM(比例模式) : E5 FD 20 DF 1E  
背光開指令 : E5 FD 20 73 8A  
背光關指令 : E5 FD 20 72 6B  
  
切換信號源HDMI1 : E6 FD 20 50 00 AC  
切換信號源USB : E6 FD 20 50 05 A7  
切換信號源VGA : E6 FD 20 50 06 A6  
進入工廠菜單 : E5 FD 20 AF 4E  
  
獲取電源狀態 : E5 FD 20 45 B8 Power on/off  
獲取當前信源 : E5 FD 20 46 B7 HDMI/HDMI2.....  
得到音量 : E5 FD 20 47 B6



## 限用物質及其化學符號

設備名稱：43吋液晶顯示器 55吋液晶顯示器 65吋液晶顯示器				型號 ( 形式 ) : DS-4303P DS-5503P DS-6503P		
單元	限用物質及其化學符號					
	鉛 (Pb)	汞 (Hg)	鎘 (Cd)	六價鉻 (Cr <sup>+6</sup> )	多溴聯苯 (PBB)	多溴二苯醚 (PBDE)
顯示屏	—	○	○	○	○	○
外殼	○	○	○	○	○	○
電路板組件	—	○	○	○	○	○
電源線及連接線	—	○	○	○	○	○
金屬件	○	○	○	○	○	○
包裝材料*	○	○	○	○	○	○
遙控器	—	○	○	○	○	○
附件*	○	○	○	○	○	○

備考 1. “超出 0.1 wt %” 及 “超出 0.01 wt %” 係指限用物質之百分比含量超出百分比含量基準值。  
Note 1 : " Exceeding 0.1 wt % " and " exceeding 0.01 wt % " indicate that the percentage content of the restricted substance exceeds the reference percentage value of presence condition.

備考 2. “○” 係指該項限用物質之百分比含量未超出百分比含量基準值。  
Note 2 : " ○ " indicates that the percentage content of the restricted substance does not exceed the percentage of reference value of presence.

備考 3. “ - ” 係指該項限用物質為排除項目。  
Note 3 : The " - " indicates that the restricted substance corresponds to the exemption.

\*：電路板組件包括電路板及其電子組件；包裝材料包括紙箱，包裝袋等。  
附件包括用戶手冊等。



HDMI·HDMI高清晰多媒體接口以及HOMI標誌是  
HDMI Licensing Administrator, Inc.在美國和其他國  
家的商標或註冊商標。

本手冊僅供參考，具體功能有所變動時請以實物為準，恕不另作說明。