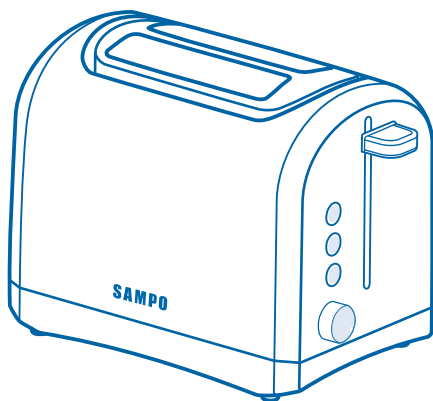


聲寶厚片防燙烤麵包機 (家庭用)

適用機種 **TR-MC75C**



目 錄	頁
安全注意事項 (請務必遵守)...	1~3
使用前注意事項.....	4
各部位名稱/配件.....	5
使用說明.....	6
清潔與保養.....	7
故障檢修與排除.....	8
緊急處理方法.....	9
規格.....	12
限用物質含有情況標示.....	12
聲寶產品保證書.....	15

使用本產品前請先詳細閱讀本使用說明書，以便正確的使用本產品。
請將本使用說明書放置在隨時可取用的地方。

保證書印製於說明書最後頁，請要求經銷商填妥購買日期及店章，以確保您的權益。

安全注意事項(請務必遵守)

為了防止給使用者和他人造成意外的危害和財產的損害，請務必遵守下述事項。

■為加強提示下列各注意事項內容，將以下列標誌進行區分和說明：

 **警告** 此標誌的意思指“有造成死亡或重傷的可能”。

 **注意** 此標誌的意思指“有造成負傷或商品周圍財產損害的可能”。

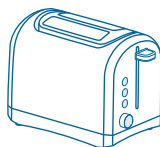
■對於須遵守的內容種類，將以下列圖形符號來區分和說明(下列圖形符號為表示例)：

 此圖形符號是指「禁止」之意。

 此圖形符號是指務必遵照指示，「強制」實行之意。

警告

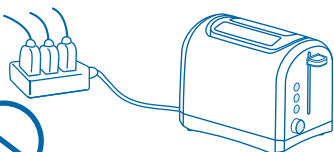
• 本產品不可營業使用。



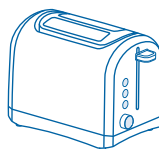
• 本產品請勿讓孩童獨自使用。



• 只能使用 110V 的電源，且不可使用多重插座，以避免產生危險。電源線勿受壓，如有損壞，請洽服務中心更換。



• 不能使用化學液體或溶劑清洗本產品。



安全注意事項(請務必遵守)

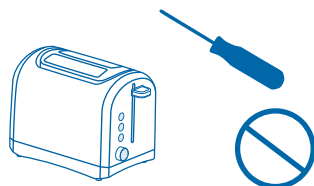


警告

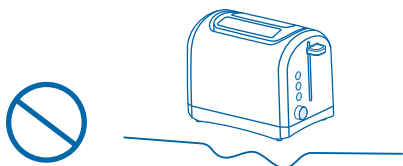
- 使用中請勿接近火源、水源、易燃物。



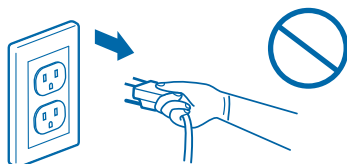
- 為了確保機器的壽命，請勿擅自拆卸零件。



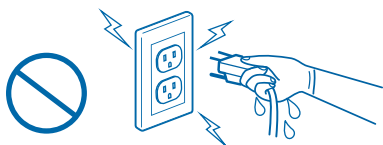
- 本機使用前，請置放於平穩空曠的場所，以免發生傾倒，造成故障。



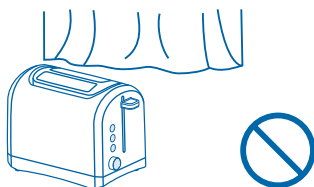
- 長時間不使用或外出時，請先將電源開關關閉後，再拔掉電源插頭，否則易發故障或危險。



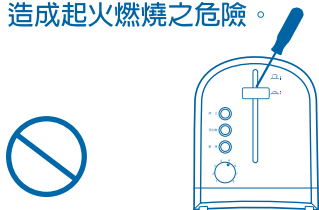
- 拔下插頭時，請先按住插頭後再拔除，勿硬拉扯電源線，並請注意手部是否乾燥。



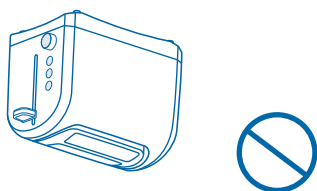
- 麵包可能燃燒，因此烤麵包不能在窗簾、帳篷和其他易燃材料附近或其底下使用，並應隨時注意安全。



- 請勿以異物按壓開關撥桿，否則會造成持續加熱，吐司焦黑碳化造成起火燃燒之危險。



- 請勿翻倒使用。

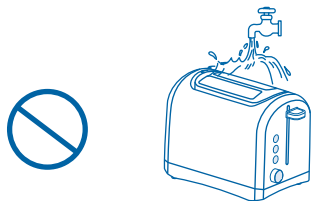


安全注意事項(請務必遵守)

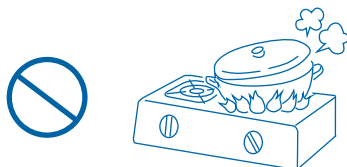


警告

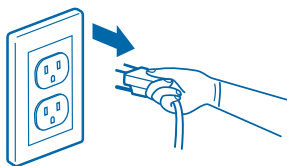
- 本體請勿用水沖洗，或直接浸泡水中，以免機體進水而導致故障及意外。



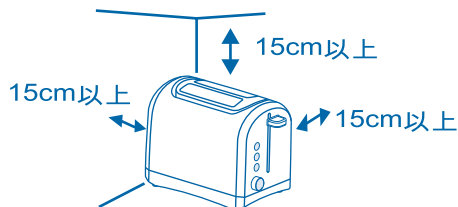
- 在火源附近或高溫(40°C 以上)場所，廢紙、金屬屑多的場所，有易燃氣體、濕氣、重油污多及會被水淋的場所，請勿使用。



- 發生異常時(有燒焦味等)，請立即停止運轉，並拔掉電源插頭。

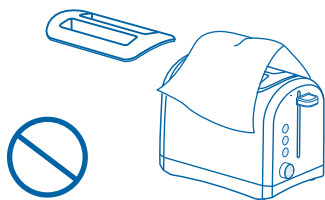


- 機器周圍應該預留足夠空間，與牆壁、天花板或其他物品需保持 15cm 以上的空間距離，並且機器頂部不能放置任何物品。

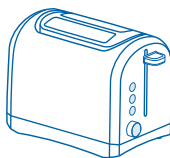


注意

- 烘烤時，絕對禁止在機器上面放置任何物品及防塵蓋。



- 當機器操作時，溫度可能很高，請勿觸摸金屬部或強行取出麵包片，以免燙傷。



表面高溫



小心高溫

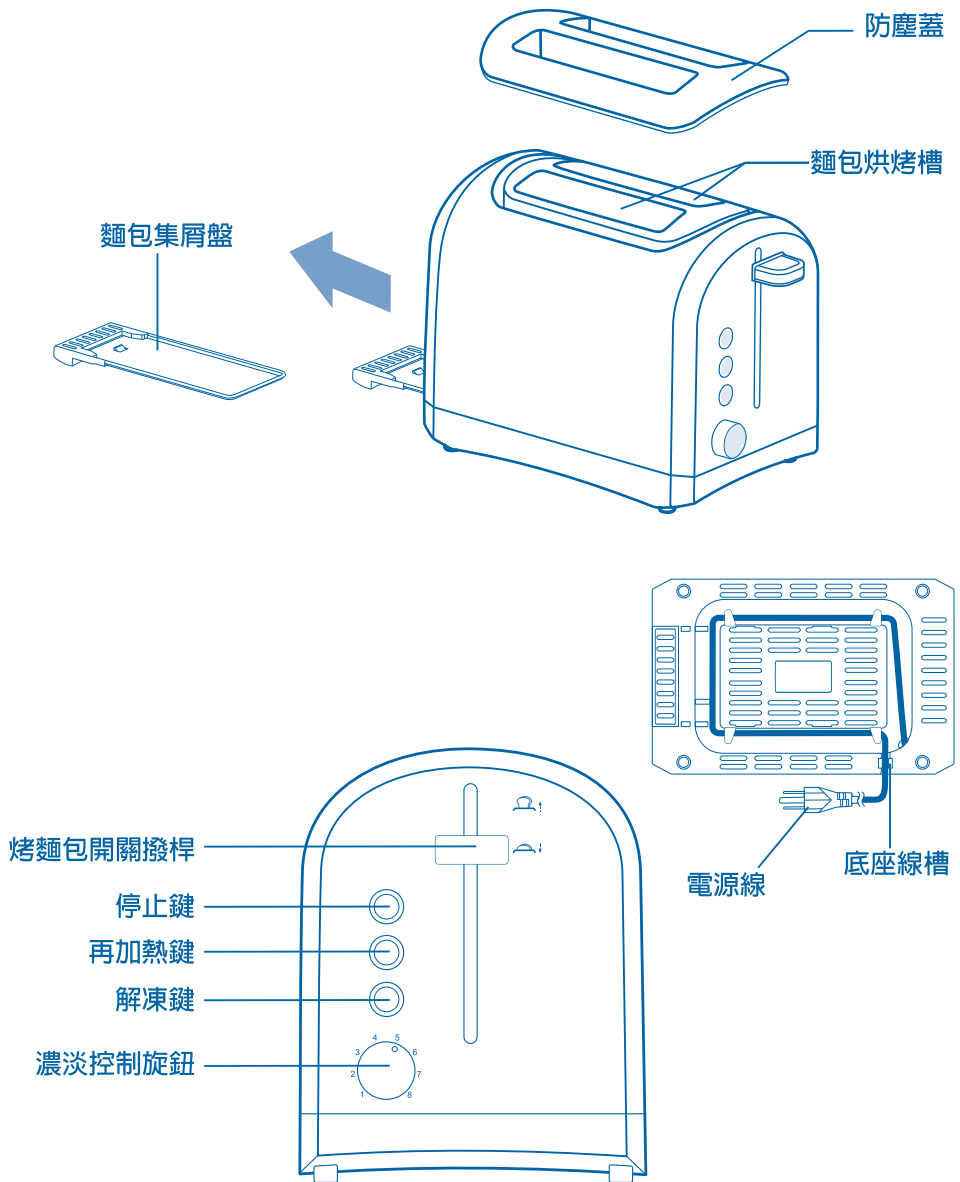
使用前注意事項



注意

- 首次使用時，先不要放置吐司麵包，插上電源插頭，將濃淡控制旋鈕調到最高檔，按下烤麵包開關撥桿空燒，以去除新商品的氣味，可同時達到高溫殺菌作用，此時可能有輕微冒煙或氣味現象發生，此為正常現象。
- 請勿放置於塑膠桌布、柔軟的墊物上面使用，以免發生火災危險。
- 使用本產品時，請勿離開現場，如有孩童接近時請密切注意。
- 請勿烘烤塗有奶油、果醬、花生醬的吐司，或放置過久、已乾的吐司麵包。
- 麵包的各種成分含量會因麵包製造廠而有差異，因此同樣段數烘烤出來之濃淡程度會有差異，請視所購買麵包之特性適當調整濃淡控制旋鈕。
- 較乾或較薄的麵包會比水分較多、或較厚的麵包烤得快一點，建議從較低的段數開始設定。
- 為了避免吐司麵包被卡住，請勿烘烤破碎的吐司麵包片，並選擇大小與厚度符合烘烤槽的吐司麵包。同時烘烤兩片吐司麵包時，種類大小要一致，以確保烘烤出相同的焦黃程度，吐司麵包厚度不可超過 2cm。
- 防卡死裝置：若達到烘烤時間斷開電源時，即使開關撥桿無法完全彈起。亦不會造成危險。
- 機器運作時，請勿撥弄麵包烤槽內的食材，請勿用金屬箔或其他器具深入麵包烤槽，以免發生著火或觸電。
- 請經常清理麵包烤槽內、集屑盤累積的麵包屑、油污，以防著火或造成機體故障。
- 機器剛使用完畢時，禁止立即蓋上防塵蓋，請靜待機器完全冷卻後再蓋上。
- 嚴禁將手指深入烤麵包槽內，禁止以手拿住烘烤槽附近來搬運烤麵包機。
- 維修服務時，請使用原廠零件，若任意更換非原廠認可之零件，以導致機器或周遭財物等損壞，本公司不負責保固維修或一切損害賠償之責任。
- 孩童應受監護，以確保孩童不嬉戲玩電器。
- 本電器不預期供生理、感知、心智能力、經驗或之知識不足之使用者（包含孩童）使用，除非在對其負有責任的人員之監護或指導下安全使用。
- 為了改善此使用說明書的內容，本公司得不經預告而加以修正。出貨以實物為準。

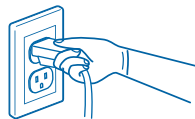
各部位名稱/配件



使用說明

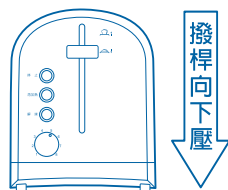
電源線插頭連接

- 使用前請將電源插頭插入插座(請確定為110V交流電源)。



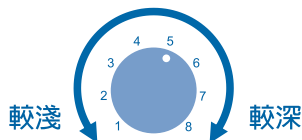
首次使用

- 首次使用時，請先不要放置吐司麵包，將濃淡控制旋鈕調至最高檔，按下烤麵包開關撥桿空燒，去除新商品的氣味，同時達到高溫殺菌作用。此時可能有輕微冒煙或氣味現象發生，此為正常現象。
- 空燒完成後，烤麵包開關撥桿會自彈起，停止加熱。



一般使用

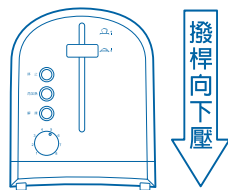
- 1 請確保集屑盤已安裝完成，才可進行烘烤。
- 2 將吐司麵包切成標準大小，厚度不可超過2cm。(標準大小：長10cm 寬10cm)
- 3 將吐司麵包放入麵包烘烤槽中轉動濃淡控制旋鈕，選擇烘烤濃淡程度，刻度1代表烘烤時間最短，數字越大代表烘烤時間越長，烘烤顏色越深。
烘烤厚片吐司麵包時，會較接近加熱源，烘烤濃淡程度會較薄片深，建議烤色選擇不要超過 6，以避免過焦。



※貼心提醒：吐司麵包會因種類、濕度、厚度不同，烘烤顏色亦會有所差異。

使用說明

- 4** 在選擇完烘烤濃淡程度後，可以選擇將一片或兩片吐司麵包放入麵包烘烤槽內，再按下烤麵包開關撥桿，一旦達到所選擇的烘烤濃淡程度後，麵包會自動彈起。

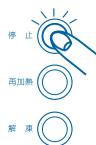


- 若吐司麵包沒有完全彈出，請以手動方式將烤麵包開關撥桿向上推即可。



※貼心提醒：

- 若沒有插上電源則麵包開關撥桿按下後不會固定。
 - 除了第一次使用空燒去味以外，若沒有放入吐司麵包，請勿按下烤麵包開關撥桿，來使用本機。
 - 烘烤帶有堅果或葡萄乾等果粒的吐司麵包片時，烘烤前，請先將比較鬆散的果粒摘取掉，防止果粒掉入爐堂並沾粘在槽內的網架上。
 - 烘烤單片吐司麵包時，烘烤的顏色會比烘烤兩片吐司麵包的顏色還要深，此為正常現象。
- 「停止」鍵：在烘烤過程中，「停止」燈亮，按下「停止」鍵即可停止烘烤。



- 「再加熱」鍵：若烘烤過的吐司麵包已經放涼，將麵包放入麵包烘烤槽內，按下烤麵包開關撥桿，再按下「再加熱」鍵，機器加熱約半分鐘後，麵包即會自動彈起。

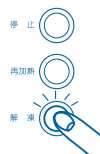


- ※貼心提醒：若按下烤麵包開關撥桿後，未立即按下「再加熱」鍵，則加熱時間以按下「再加熱」鍵後開始計算。

使用說明

解凍烘烤

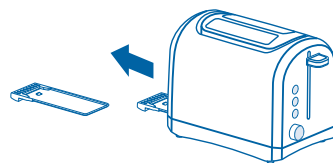
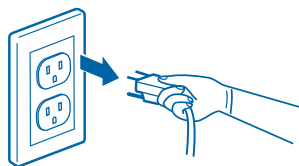
將冰凍過的麵包放入麵包烘烤槽內，轉動濃淡控制旋鈕，選擇烘烤濃淡程度，按下烤麵包開關撥桿，再按下「解凍」鍵，一旦達到所選擇的烘烤濃淡程度後，麵包即會自動彈起。



- 5** 各項烘烤動作完畢後，烤麵包開關撥桿會自動彈起，「停止」燈熄滅，電源自動斷電。



- 6** 使用後讓機體自然冷卻後，請拔掉電源插頭，再清理麵包集屑盤內的碎屑。



- 7** 請定期清理麵包集屑盤內的碎屑。

※貼心提醒：機器使用完畢時，禁止立即蓋上防塵蓋。請靜待機器完全冷卻，並清潔完畢後，再蓋上防塵蓋。

清潔與保養



警告



拔掉電源插頭請避免手部潮濕，以免短路、觸電、受傷等危險。



機體不可用水洗或浸入水中，以免短路、觸電、造成火災等。



注意



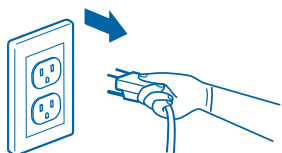
清潔保養時，禁止使用稀釋劑、揮發油、鋼刷、化學除塵布等商品。以上商品變質及劣化將造成損傷、故障、受傷等事故。



禁止使用殺蟲劑或掃除、整髮用之噴霧劑。如果使用，機器易變質、破損或造成受傷等，引發事故。

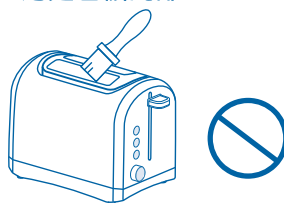
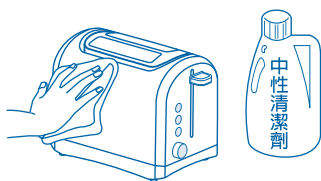
- 清潔與保養本產品之前，務必拔掉插頭，待電器冷卻之後，再進行清潔。

- 請務必清理集屑盤，避免麵包屑黏在盤上不易清理。



- 清理本體時，可請用軟質布沾少許的中性清潔劑擦拭，再用乾布將殘留的清潔劑擦拭乾淨。

- 若麵包烤槽內有麵包屑時，只需將機器倒轉過來輕輕搖晃，讓麵包屑自動掉出。請勿以刷子或其他硬或尖銳的工具清理烤麵包機內部。



- 長期不使用之保養，請擦拭乾淨後，以防塵蓋覆蓋，不可將電線纏繞在機體外殼上，請儲放於陰涼乾燥的地方。
- 收藏後，再取出使用前，請檢查麵包烘烤槽及檢查電源線是否有破損，並將機體上的灰塵清理乾淨，檢查完成後，請進行試運轉後，再正常使用。

故障檢修與排除

若發生故障，請立即停止使用，並將電源插頭拔下，若在故障狀態下繼續使用或自行修理，均可能發生危險。

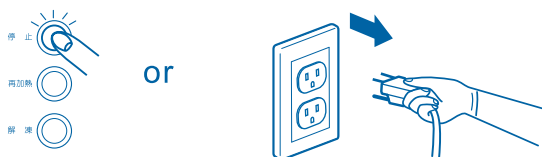
下列狀況可能不是故障，在送修前請先檢查：

故障現象	原因分析	解決方法
不通電，指示燈不亮	請確認電源線插頭是否確實插緊。	1. 電源線插頭確實插在插座上。 2. 若還是不通電請送維修站。
濃淡不足	請確認濃淡控制旋鈕是否轉到所需濃淡位置。	1. 濃淡控制旋鈕確實轉到所設定檔位。 2. 若濃淡控制旋鈕無法設定，請送維修站。
燒焦，出現異味	同一麵包是否烘烤兩次 烘烤時間是否過長 麵包是否過大 發熱片周圍是否有異物	1. 避免同一麵包烘烤兩次 2. 請縮短烘烤時間 3. 請烘烤適當大小的麵包 4. 請清除發熱片周圍異物
開關撥桿卡住	麵包是否有定位	1. 麵包確實置入麵包烘烤槽中。 2. 若開關撥桿有卡住現象，請送維修站。
開關撥桿無法跳脫	麵包是否有變形卡住	1. 麵包破損或變形不可烘烤。 2. 若開關撥桿有無法跳起現象，請送維修站。

- 送修前，請先聯絡聲寶 0800-00-5438 免費服務專線，將產品型號及故障情況詳細說明，客服人員會協助處理。絕對不要自行拆開外殼進行修理。

緊急處理方法

- 當麵包卡住時，請勿立即動手取出，必須按下「停止」鍵或切斷電源，方可取出麵包。



- 使用時若有持續發生冒煙或起火燃燒現象，請立即按下「停止」鍵，盡速將插頭拔起，並與聲寶0800-00-5438免費服務專線連繫，將產品型號及故障情況詳細說明，客服人員會協助處理，絕對不要自行拆開外殼進行修理。
- 本產品的電源線及相關結構如有任何損壞時，必須由製造商、其他服務處的人員或具有類似資格的人員更換，嚴禁自行或委託他人逕行更換，以避免發生危險。

規格

機種名 項目	TR-MC75C
額定電壓	110V
額定頻率	60Hz
總額定消耗電功率	750W
外觀尺寸	156寬x198高x265深mm
機體淨重	960g(不含配件)
電源線長度	75cm
上蓋板材質	SUS410
集屑盤材質	鍍鋅板
防塵蓋材質	PP
外殼材質	PP
商品原產地	中國

委製/進口商：聲寶股份有限公司
地 址：333 桃園市龜山區大華里頂湖路 26 號
免費服務專線：0800-00-5438[0800-鈴鈴-我是聲寶]

ROHS限用物質含有情況標示資訊，請參考下列網址：<http://www.sampo.com.tw/>
操作說明：點選頁面右下方之「ROHS專區」，輸入產品型號後按確認。

聲寶產品保證書

客戶留存聯

產品名稱	聲寶厚片防燙烤麵包機		
機 型	TR-MC75C	機 號	
姓 名			
性 別		電 話	
住 址			
出生日期	年 月 日	購買日期	年 月 日
經 銷 商		經銷商電話	
經銷商店址			

謝謝您的惠顧

為維護您的權益，應即詳實填寫購買日期並蓋店章，於一週內上網 <http://www.sampo.com.tw> 登錄，使享有本公司自購買日起算之免費服務，客戶留存聯請妥善保存，若有維修發生時，請主動提示本保證書以享受權益。

※服務保固範圍

- 聲寶小家電系列產品，自購買日起享一年有全機零組件免費檢修與更換零組件之服務。
- 本服務保證內容之範圍不包含產品內外部外觀及任何隨機附贈之產品，消耗品(如電池、燈泡、濾網、磁頭等)及相關配件產品(包裝材、遙控器、說明書等)之損壞或遺失。
- 除另有契約規定外，服務區限台灣。
- 本保證書服務範圍條款僅適用本次購買之機型。

※注意事項

- 若產品使用於營利商業場所、公共場所或特殊地區(如海邊、硫磺區、溫泉區等)時，自購買日期起全機商品保證期限為半年。
- 如經本公司工程師檢查後判定屬於因安裝不良引起之故障或危險安裝無法處理時，請顧客聯絡原安裝之電器行負責處理，本公司不負安裝保固之責任。
- 若未於購買一個月期限內上網完成保證書登錄或與免費服務專線聯絡，以機體機號換算製造日期，三個月後翌日起計算保固期間。
- 保證期間外之檢修或調整服務，不論是否更換零件，按公司規定酌收「外出基本費」。
- 若產品為福利品，全機零組件保證期限一年，但外觀不保固。

※如有下列情形之一者，雖在保證期限內亦不與免費優待：

- 由於天災地變或人為引起之故障或損毀
- 因使用之過失或使用錯誤，以致商品故障或損毀
- 擅自改裝商品或經外人檢修所引起之故障或損毀
- 安裝位置之遷移或搬運所引起之故障或損毀
- 偏遠地區及山區之服務，不論是否超過保證書期間均酌收服務費
- 違反說明書安全使用而導致產品不良



為保障您購買產品之保固權益，請上網註冊，加入會員還可享不定期之優惠活動！

☑ 送站修理

○ 到府服務

※請務必填妥購買日期並蓋店章以確保應有權益

聲寶股份有限公司

桃園市龜山區大華里頂湖路26號

免費服務專線

0800-00-5438

<http://www.sampo.com.tw>